



ООО "ЭлитСтройПроект-НЧ"  
Архитектурное проектирование  
дизайн и строительство

Эл.почта: [elitstroyproektnc@mail.ru](mailto:elitstroyproektnc@mail.ru)

Сайт: [elitstroyproektnc.ru](http://elitstroyproektnc.ru)

Тел. +7 (930) 806 8678

+7 (986) 726 6196

ТОМ 1 – Архитектурный раздел

Проект №38/2017

Двухэтажный жилой дом с мансардным  
этажом на одну семью



Московская область 2017 год

# Ведомость рабочих чертежей основного комплекта

Лист	Наименование	Примечание
1	Титул	
2	Содержание	ОД
3	Пояснительная записка (начало)	ОД-1
4	Пояснительная записка (продолжение)	ОД-2
5	Пояснительная записка (продолжение)	ОД-3
6	Пояснительная записка (продолжение)	ОД-4
7	Пояснительная записка (продолжение)	ОД-5
8	Пояснительная записка (продолжение)	ОД-6
9	Пояснительная записка (конец)	ОД-8
10	Перспектива №1	АР
11	Перспектива №2	АР
12	Перспектива №3	АР
13	Перспектива №4	АР
14	Фасад 1-4	АР
15	Фасад 4-1	АР
16	Фасад А-В	АР
17	Фасад В-А	АР
18	План 1-го этажа, план 1-го этажа в проекции, экспликация и ТЭП помещений 1-го этажа	АР
19	План 2-го этажа, план 2-го этажа в проекции, экспликация и ТЭП помещений 2-го этажа	АР
20	План мансардного этажа, план мансардного этажа в проекции, экспликация и ТЭП помещений мансардного этажа	АР
21	Кладочный план 1-го этажа, узел крепления оконного блока, сечение наружной стены, система крепления утеплителя у окна, спецификация материалов на стены	АР
22	Кладочный план 2-го этажа, узел крепления оконного блока	АР
23	Кладочный план мансардного этажа, разрез в проекции	АР
24	Разрез 1-1	АР
25	Разрез 2-2, разрез в проекции	АР
26	План кровли, спецификация материалов на кровлю	АР
27	План вентшахты №1 и 2, сечение А-А и Б-Б вентшахты №1 и 2	АР
28	План вентшахты №3, сечение В-В и Г-Г вентшахты №3	АР
29	План перемычек 1-го этажа, ведомость и спецификация перемычек 1-го этажа	АР
30	План перемычек 2-го этажа, ведомость и спецификация перемычек 2-го этажа	АР
31	Ведомость заполнения оконных проемов	
32	Ведомость заполнения дверных проемов	

Согласовано

Взам. инв. №

Подпись и дата

Инв. № подл.

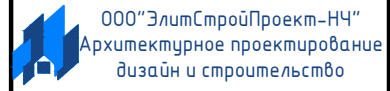
Проект №24/2017

ОД

Изм.	Кол. уч.	Лист	№ док.	Подп.	Дата

Содержание

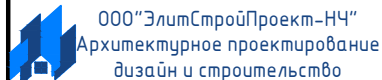
Стадия	Лист	Листов
РП	2	30



# Перспектива №1



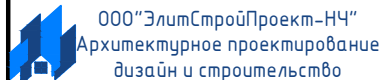
Согласовано	
Взам. инв. №	
Подпись и дата	
Инв. № подл.	

						Проект №38/2017	АР		
						Московская область			
Изм.	Кол. уч.	Лист	№ док.	Подп.	Дата	Двухэтажный жилой дом с мансардным этажом на одну семью	Стадия	Лист	Листов
							РП	10	32
						Перспектива №1			

# Перспектива №2



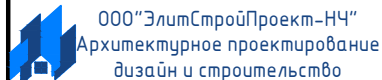
Согласовано	
Взам. инв. №	
Подпись и дата	
Инв. № подл.	

						Проект №38/2017	АР		
						Московская область			
Изм.	Кол. уч.	Лист	№ док.	Подп.	Дата	Двухэтажный жилой дом с мансардным этажом на одну семью	Стадия	Лист	Листов
							РП	11	32
						Перспектива №2			

Перспектива №3



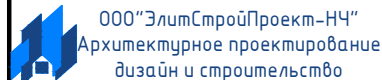
Согласовано	
Взам. инв. №	
Подпись и дата	
Инв. № подл.	

						Проект №38/2017			АР		
						Московская область					
Изм.	Кол. уч.	Лист	№ док.	Подп.	Дата	Двухэтажный жилой дом с мансардным этажом на одну семью	Стадия	Лист	Листов		
							РП	12	32		
						Перспектива №3					

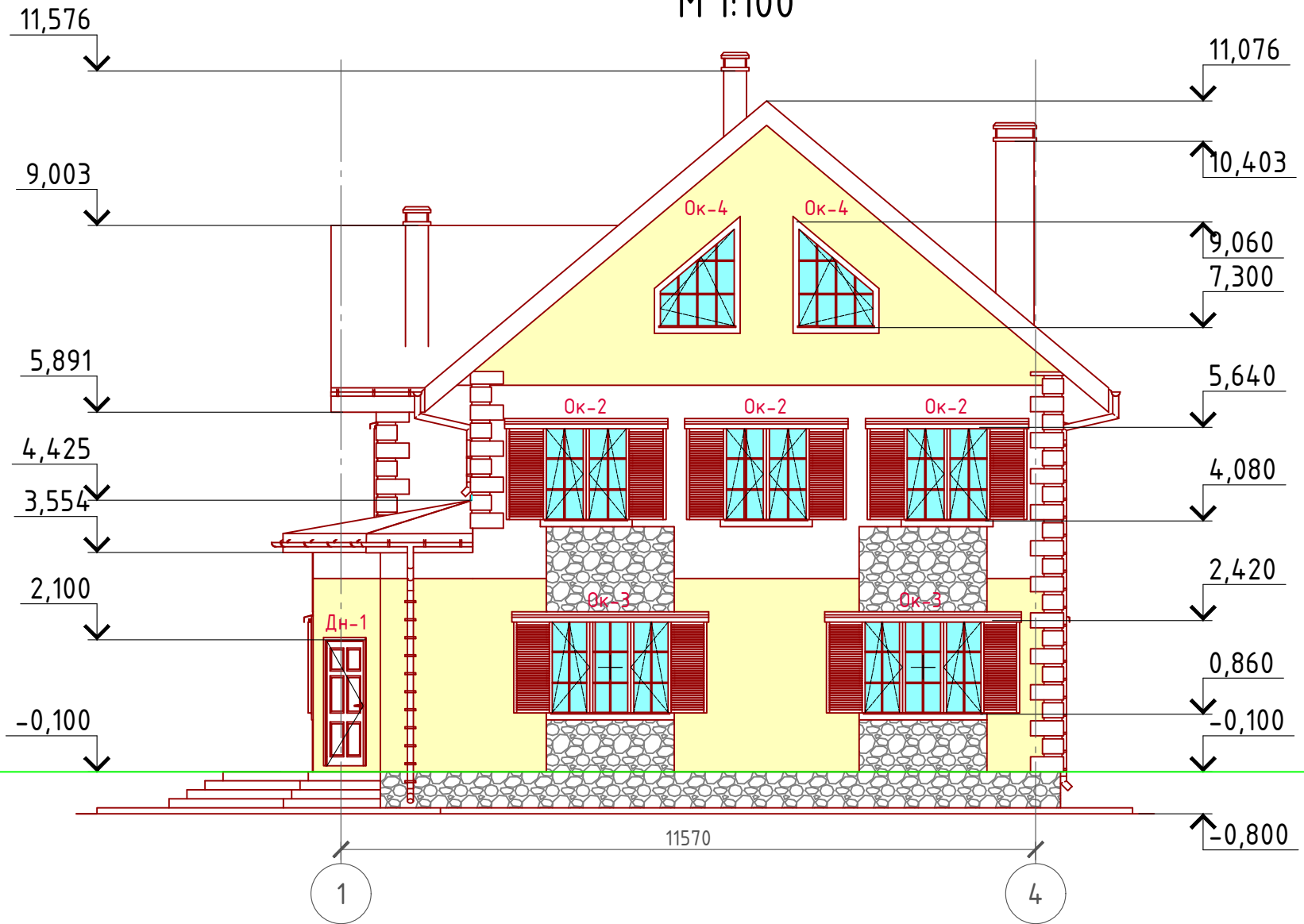
Перспектива №4



Согласовано	
Взам. инв. №	
Подпись и дата	
Инв. № подл.	

						Проект №38/2017	АР		
						Московская область			
Изм.	Кол. уч.	Лист	№ док.	Подп.	Дата	Двухэтажный жилой дом с мансардным этажом на одну семью	Стадия	Лист	Листов
							РП	13	32
						Перспектива №4			

Фасад 1-4  
М 1:100



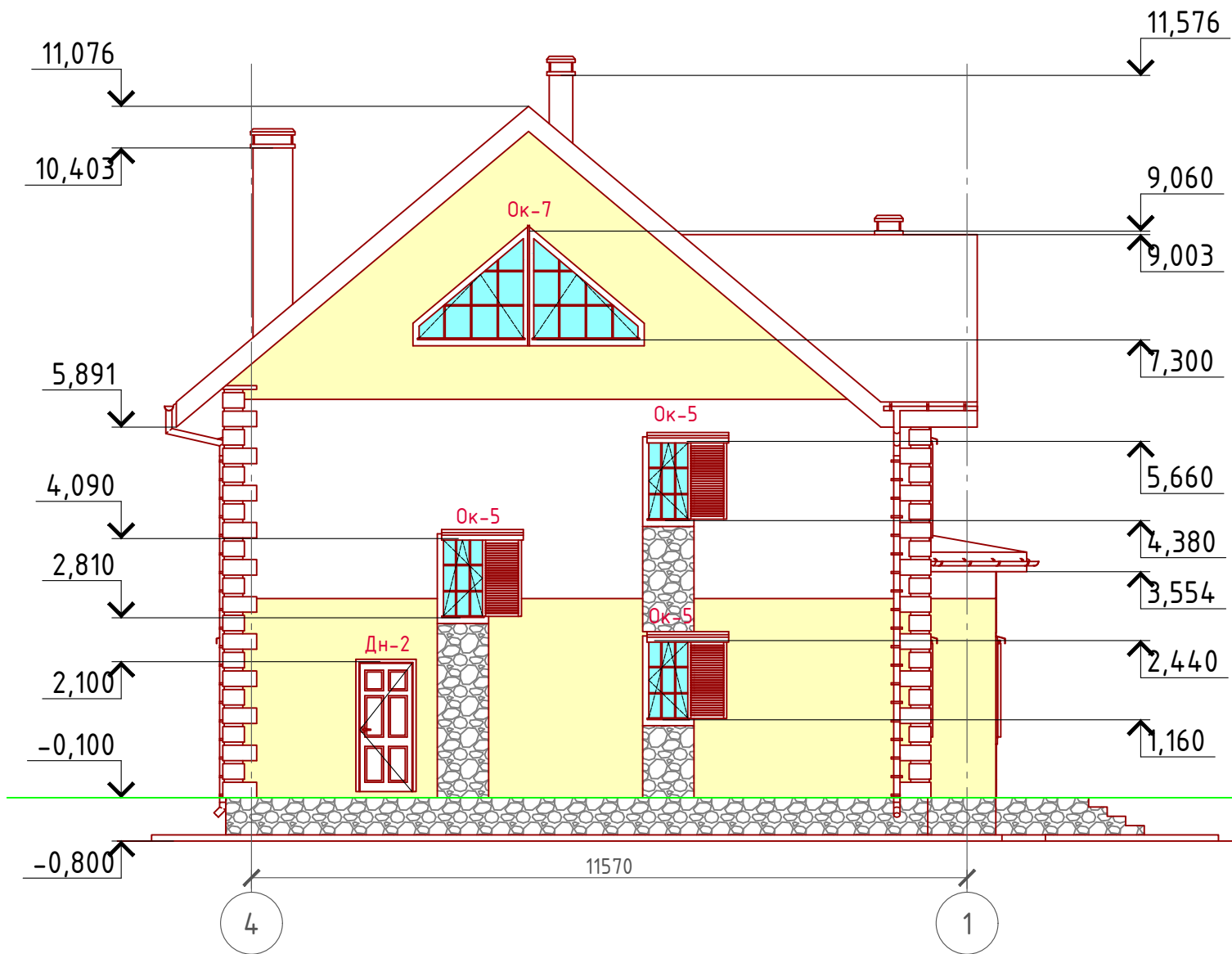
Примечание:  
 Цоколь - отделка диким камнем (цветовое решение согласно дизайн-экстерьера)  
 Стены наружные - мокрый фасад (цветовое решение согласно дизайн-экстерьера)  
 Кровля - металлочерепица  
 Окна, витражи и двери - индивидуальный заказ по желанию Заказчика.

Согласовано

Инв. № подл.	
Подпись и дата	
Взам. инв. №	

Проект №38/2017						АР			
Московская область									
Изм.	Кол. уч.	Лист	№ док.	Подп.	Дата	Двухэтажный жилой дом с мансардным этажом на одну семью	Стадия	Лист	Листов
							РП	14	32
Фасад 1-4									

Фасад 4-1  
М 1:100



Примечание:  
 Цоколь - отделка диким камнем (цветовое решение согласно дизайн-экстерьера)  
 Стены наружные - мокрый фасад (цветовое решение согласно дизайн-экстерьера)  
 Кровля - металлочерепица  
 Окна, витражи и двери - индивидуальный заказ по желанию Заказчика.

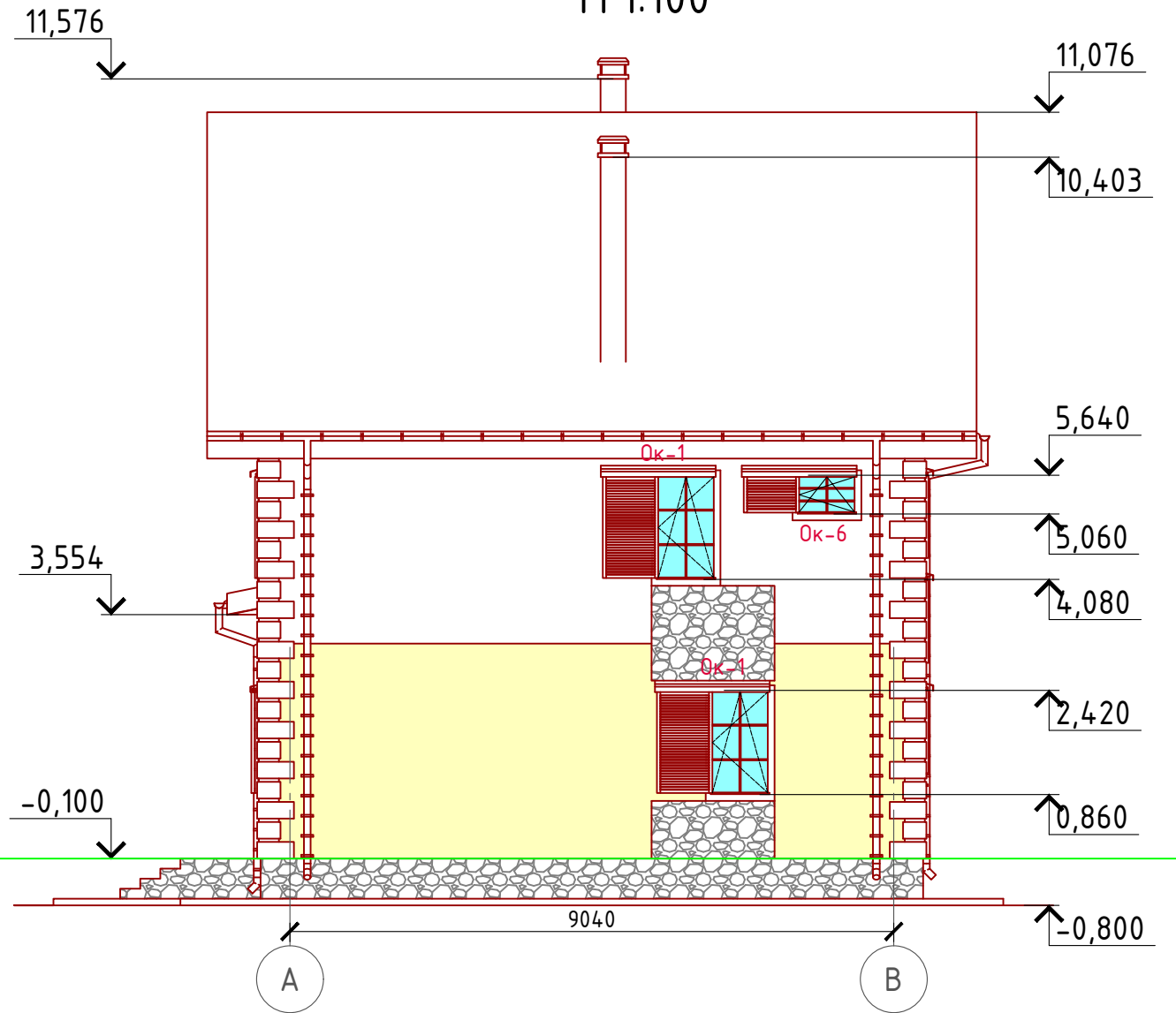
Согласовано

Инв. № подл.	
Подпись и дата	
Взам. инв. №	

Проект №38/2017						АР			
Московская область									
Изм.	Кол. уч.	Лист	№ док.	Подп.	Дата	Двухэтажный жилой дом с мансардным этажом на одну семью	Стадия	Лист	Листов
							РП	15	32
Фасад 4-1									



Фасад А-В  
М 1:100



Примечание:

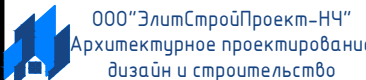
Цоколь - отделка диким камнем (цветовое решение согласно дизайн-экстерьера)  
 Стены наружные - мокрый фасад (цветовое решение согласно дизайн-экстерьера)  
 Кровля - металлочерепица  
 Окна, витражи и двери - индивидуальный заказ по желанию Заказчика.

Согласовано

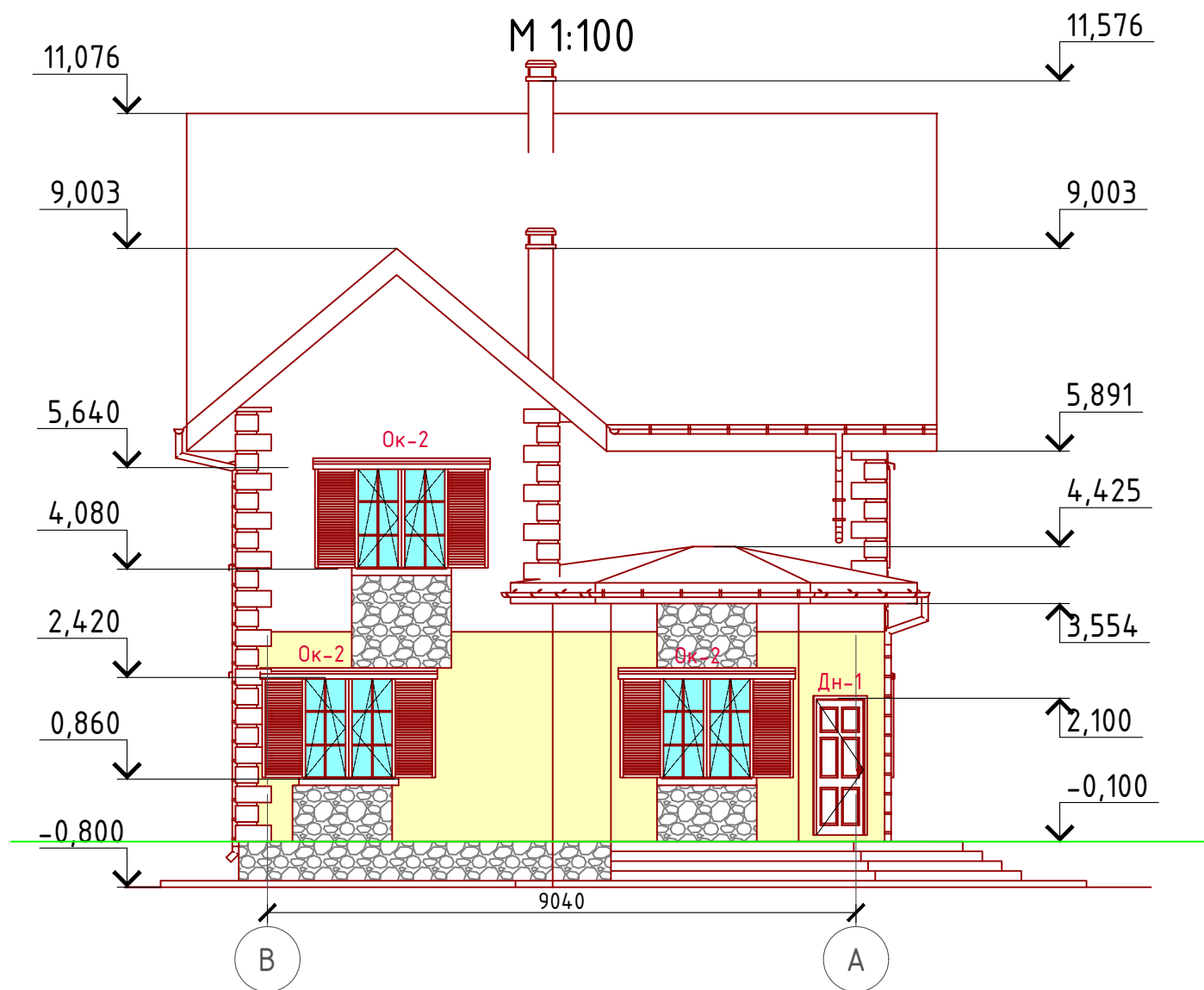
Взам. инв. №

Подпись и дата

Инв. № подл.

Проект №38/2017						АР		
Московская область								
Изм.	Кол. уч.	Лист	№ док.	Подп.	Дата	Стадия	Лист	Листов
						РП	16	32
Двухэтажный жилой дом с мансардным этажом на одну семью								
Фасад А-В								

Фасад В-А  
М 1:100



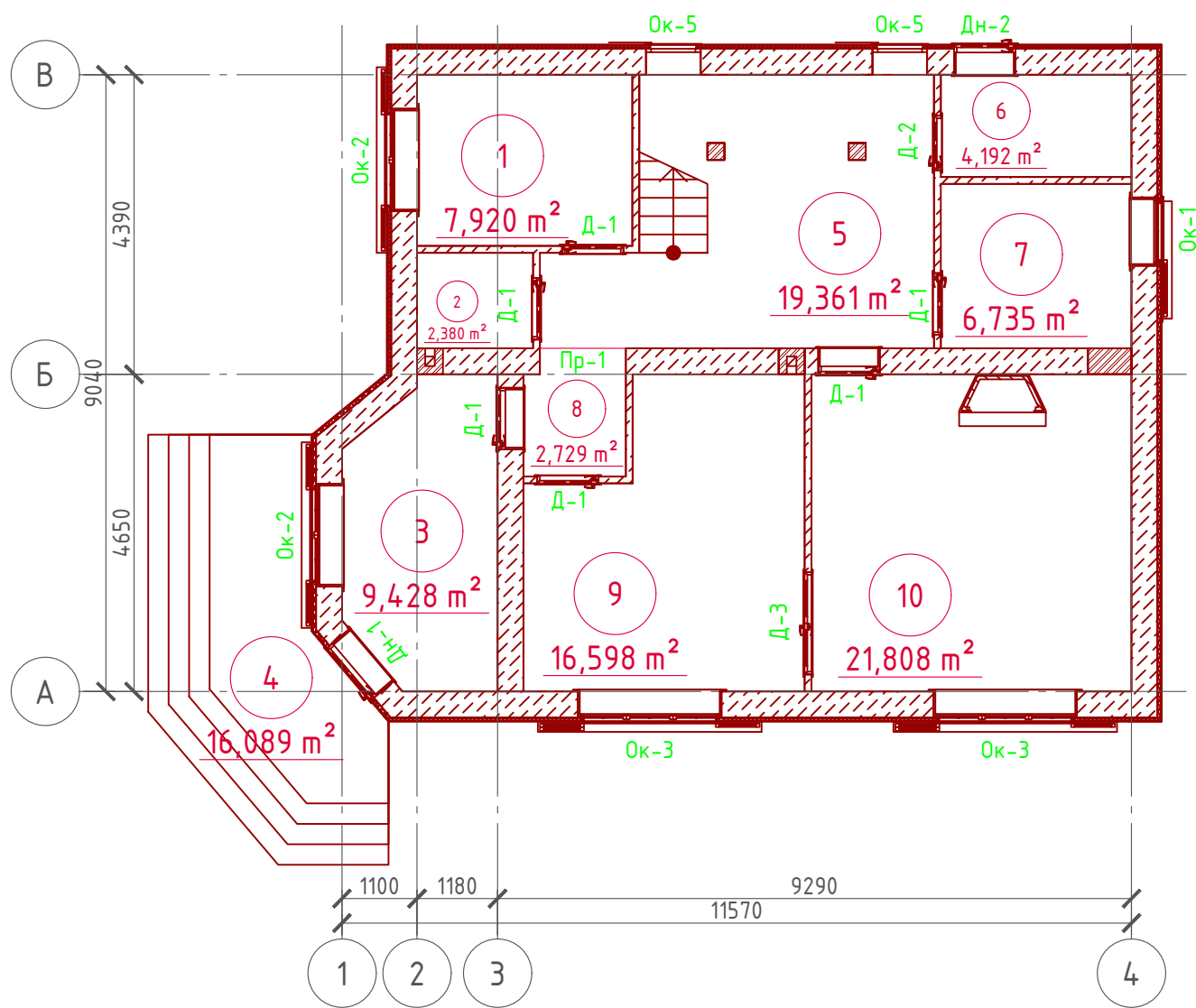
Примечание:  
 Цоколь - отделка диким камнем (цветовое решение согласно дизайн-экстерьера)  
 Стены наружные - мокрый фасад (цветовое решение согласно дизайн-экстерьера)  
 Кровля - металлочерепица  
 Окна, витражи и двери - индивидуальный заказ по желанию Заказчика.

Согласовано

Инв. № подл.	
Подпись и дата	
Взам. инв. №	

Проект №38/2017						АР		
Московская область								
Изм.	Кол. уч.	Лист	№ док.	Подп.	Дата	Стадия	Лист	Листов
						РП	17	32
Двухэтажный жилой дом с мансардным этажом на одну семью								
Фасад В-А						ООО "ЭлитСтройПроект-НЧ" Архитектурное проектирование дизайн и строительство		

План 1-го этажа  
М 1:100



Экспликация помещений 1-го этажа

Номер помещения	Наименование	Площадь, м²
1	Спальная	7,920
2	Туалет	2,380
3	Веранда	9,428
4	Крыльцо (приведенная площадь 16,089x0,3)	4,827
5	Лестничная клетка с холлом	19,361
6	Котельная	4,192
7	Спальная	6,735
8	Тамбур	2,729
9	Кухня	16,598
10	Гостинная	21,808
	Итого	95,978



ТЭП помещений 1-го этажа

	Общая площадь помещений	В том числе		Кроме того: приведенная площадь, балконов, террас, парковок
		Жилая	Вспомогательная	
1-ый этаж	95,978	36,463	54,688	4,827



Согласовано

Взам. инв. №

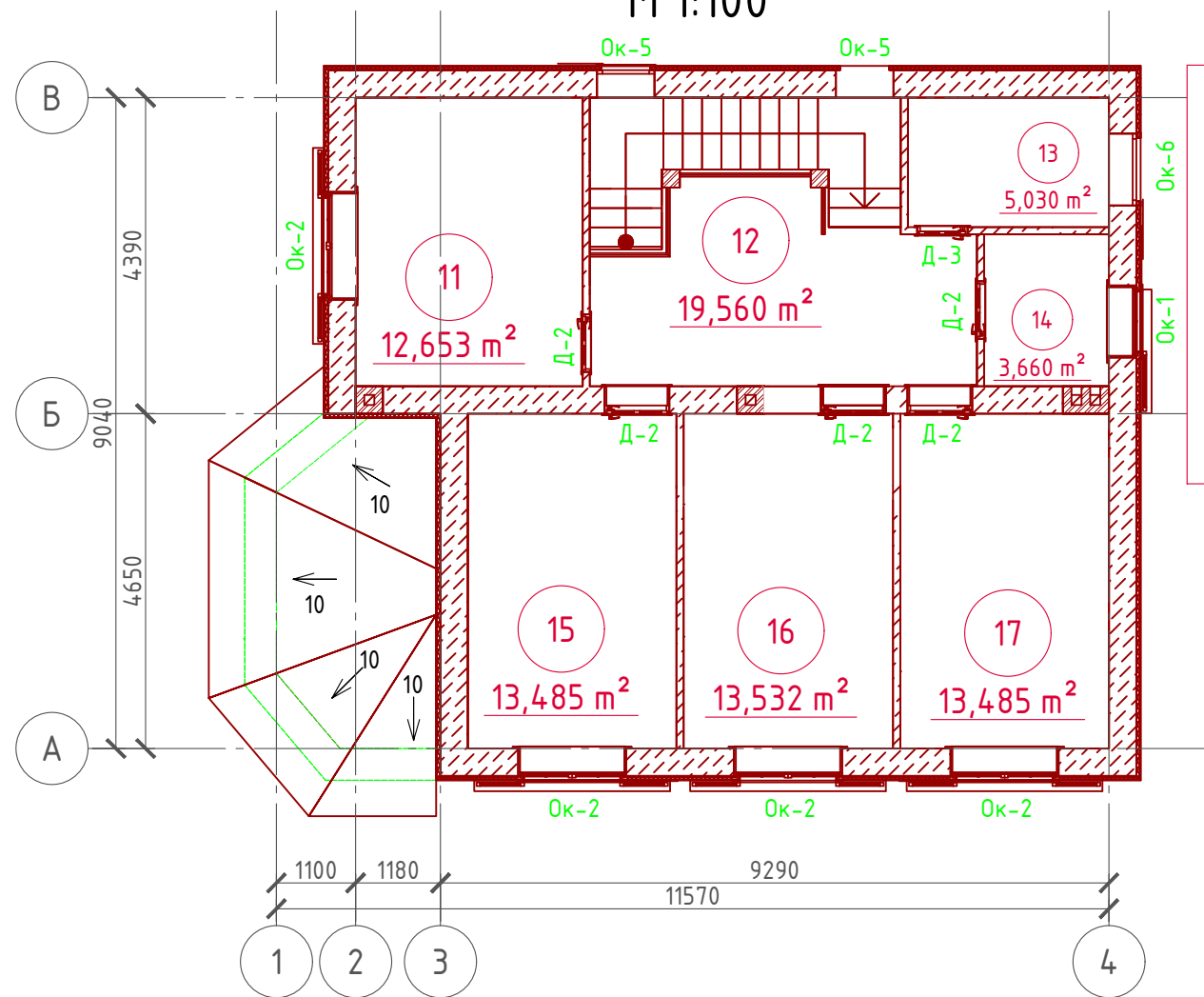
Подпись и дата

Инв. № подл.

Проект №38/2017						АР
Московская область						
Изм.	Кол. уч.	Лист	№ док.	Подп.	Дата	
Двухэтажный жилой дом с мансардным этажом на одну семью						Стадия РП
						Лист 18
						Листов 32
План 1-го этажа, план 1-го этажа в проекции, экспликация и ТЭП помещений 1-го этажа						<p>000 "ЭлитСтройПроект-НЧ" Архитектурное проектирование дизайн и строительство</p>

Формат А3

План 2-го этажа  
М 1:100



Экспликация помещений 2-го этажа

Номер помещения	Наименование	Площадь, м <sup>2</sup>
11	Спальная	12,653
12	Хол с лестничной клеткой	19,560
13	Постирочная	5,030
14	Санузел	3,660
15	Спальная	13,485
16	Спальная	13,532
17	Спальная	13,485
	Итого	81,405

ТЭП помещений 2-го этажа

	Общая площадь помещений	В том числе		Кроме того: приведенная площадь, балконов, террас, парковок
		Жилая	Вспомогательная	
2-ой этаж	81,405	53,155	28,25	-



Проект №38/2017						АР			
Московская область						Московская область			
Изм.	Кол. уч.	Лист	№ док.	Подп.	Дата	Двухэтажный жилой дом с мансардным этажом на одну семью	Стадия РП	Лист 19	Листов 32
План 2-го этажа, план 2-го этажа в проекции, экспликация и ТЭП помещений 2-го этажа									



Согласовано

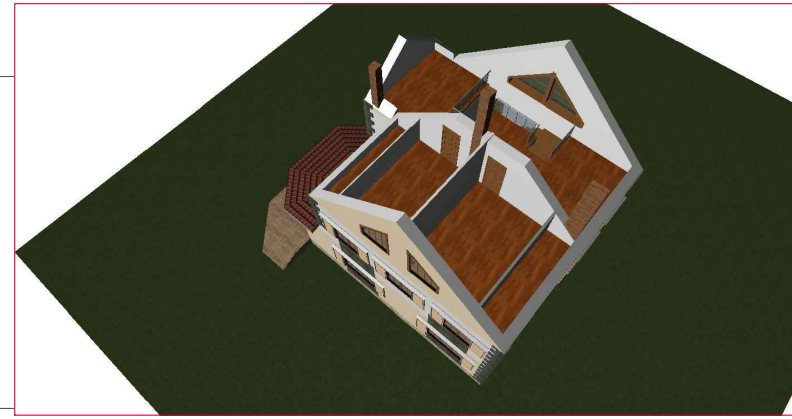
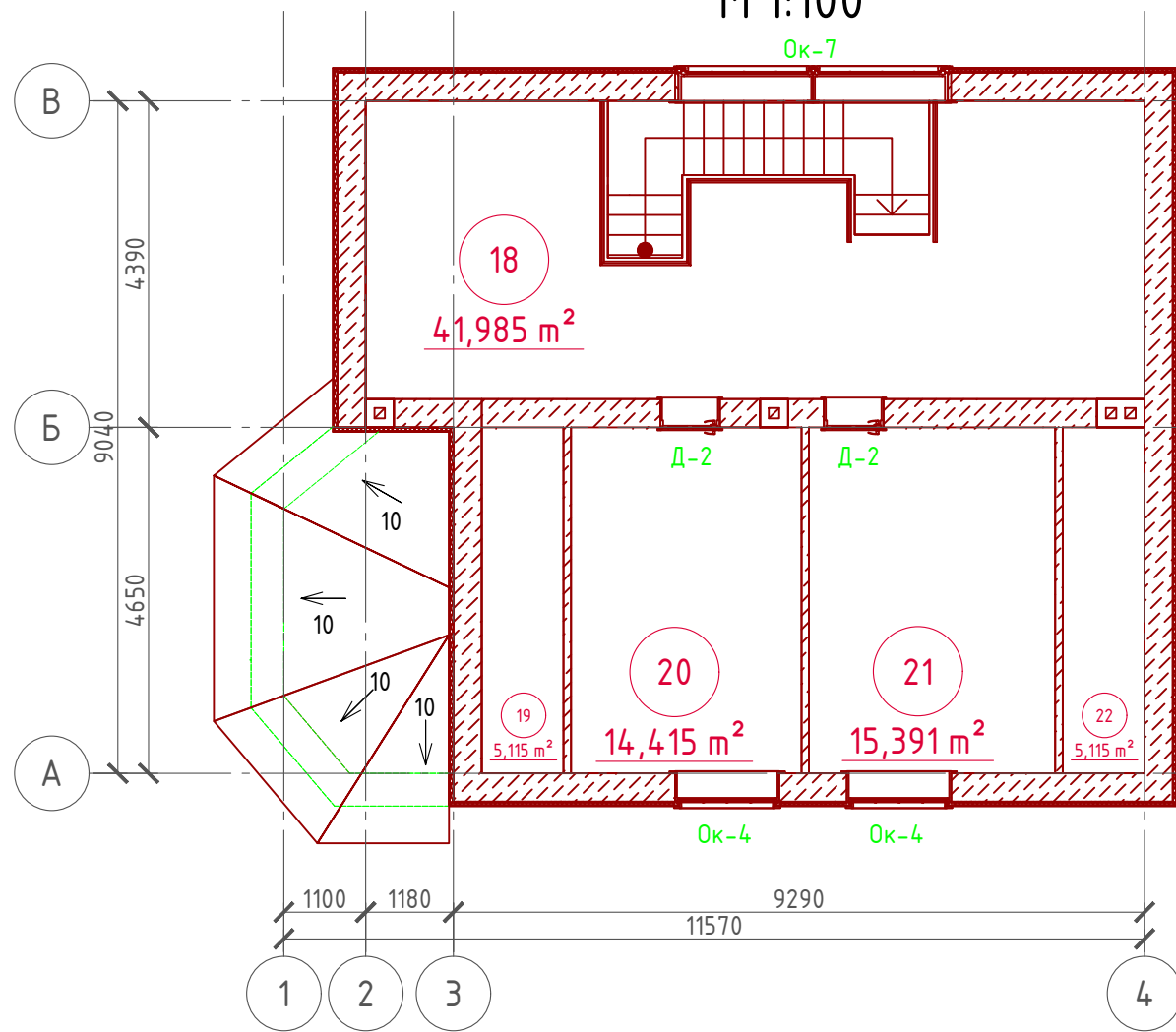
Взам. инв. №

Подпись и дата

Инв. № подл.

# План мансардного этажа М 1:100

Экспликация помещений мансардного этажа



Номер помещения	Наименование	Площадь, м²
18	Хол с лестничной клеткой	41,985
19	Кладовая	5,115
20	Спальная	14,415
21	Спальная	15,391
22	Кладовая	5,115
Итого		82,021

## ТЭП помещений мансардного этажа

	Общая площадь помещений	В том числе		Кроме того: приведенная площадь, балконов, террас, парковок
		Жилая	Вспомогательная	
мансардный этаж	82,021	29,806	52,215	-



Проект №38/2017						АР			
Московская область						Московская область			
Изм.	Кол. уч.	Лист	№ док.	Подп.	Дата	Двухэтажный жилой дом с мансардным этажом на одну семью	Стадия	Лист	Листов
						РП	20	32	
План мансардного этажа, план мансардного этажа в проекции, экспликация и ТЭП помещений мансардного этажа						<p>ООО "ЭлитСтройПроект-НЧ" Архитектурное проектирование дизайн и строительство</p>			

Формат А3

Согласовано

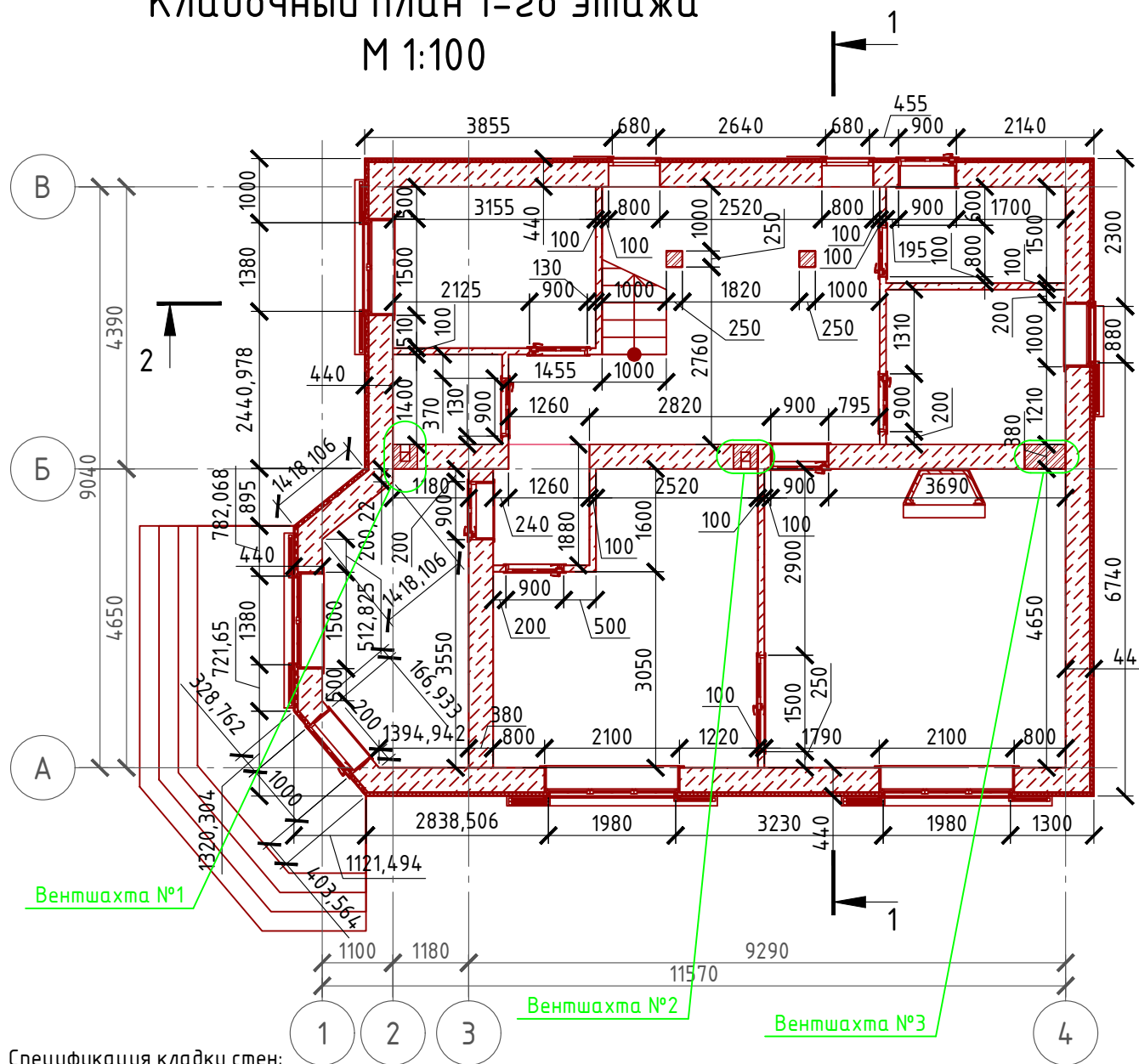
Взам. инв. №

Подпись и дата

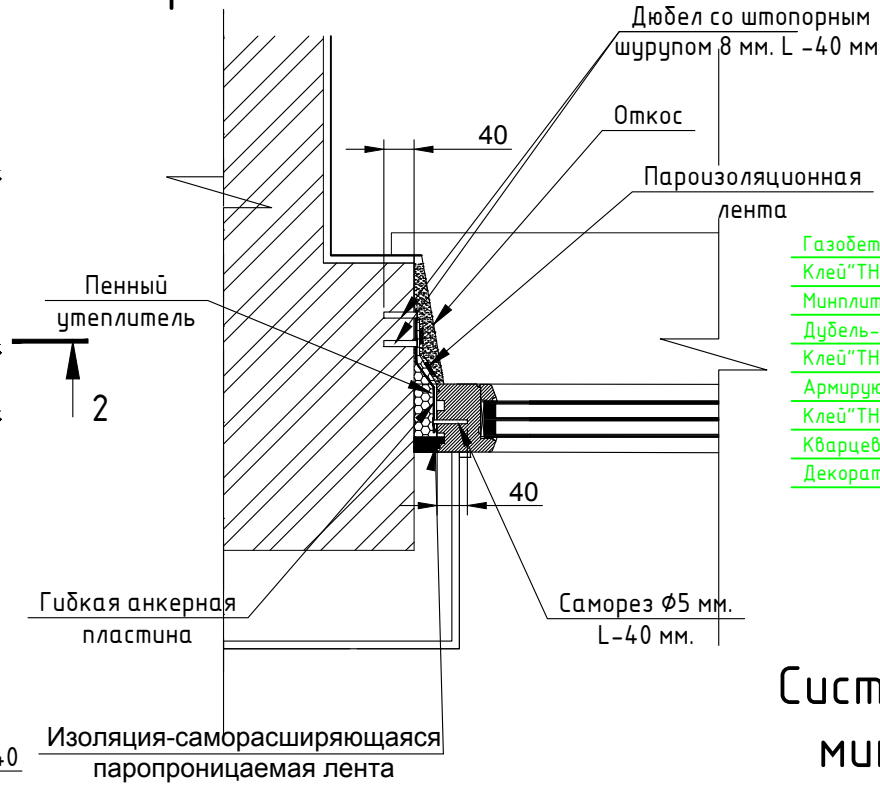
Инв. № подл.

# Кладочный план 1-го этажа

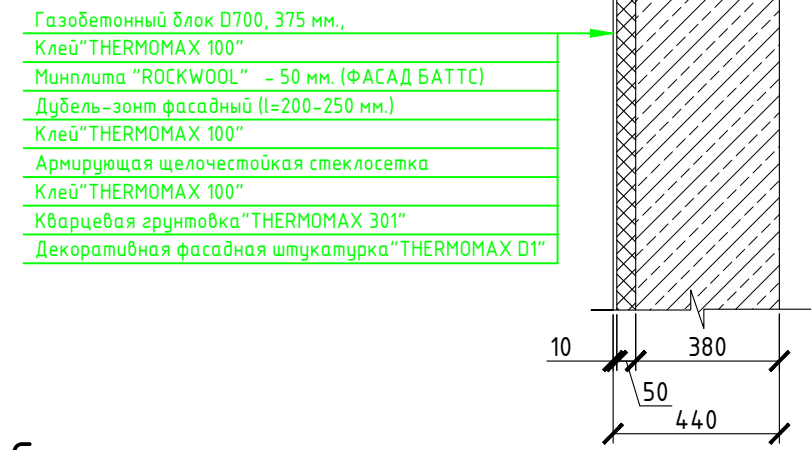
М 1:100



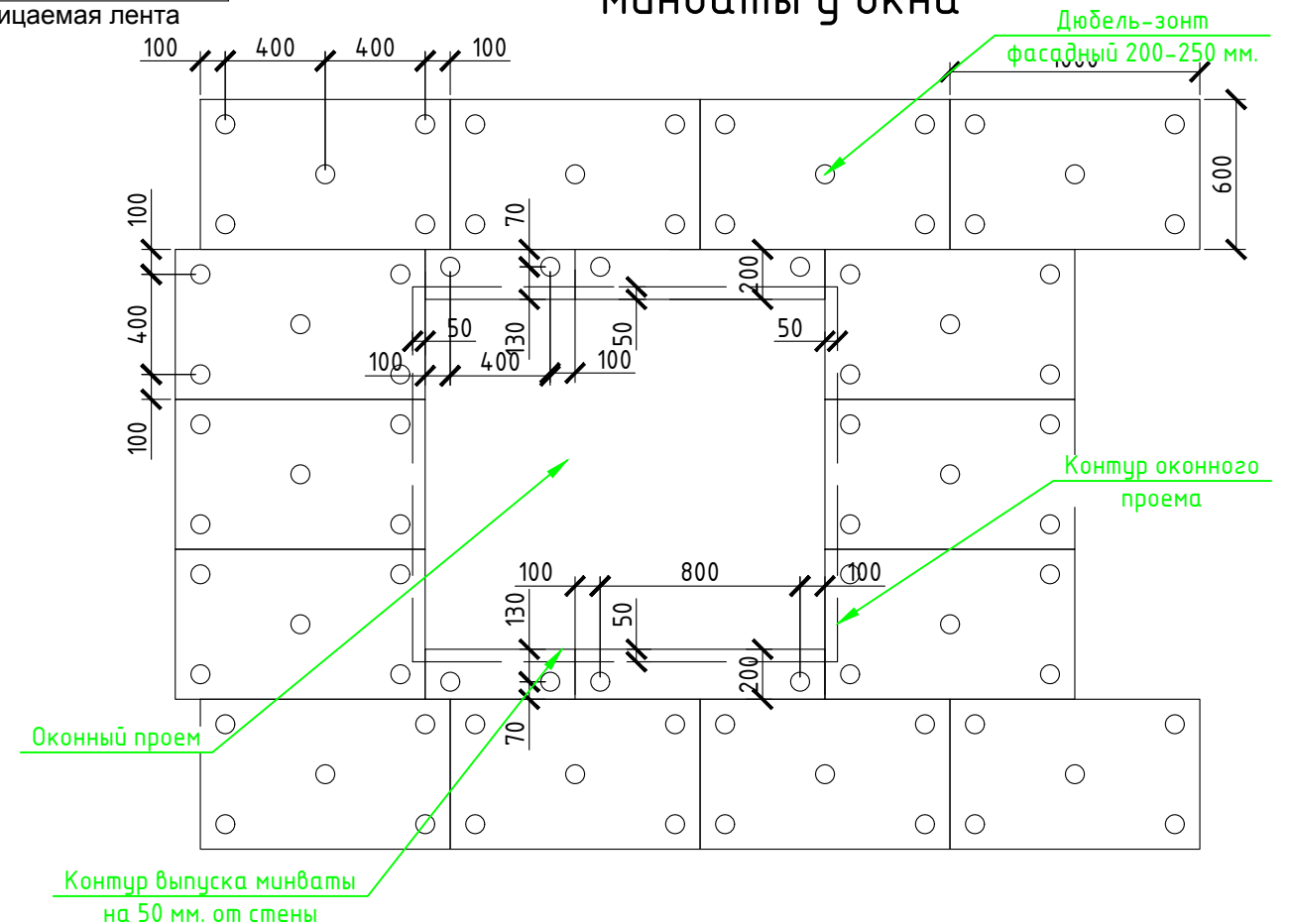
# Узел крепления оконных блоков



# Сечение наружной стены М 1:20



# Система крепления минваты у окна



### Спецификация кладки стен:

#### Наружная стена:

- Газобетонный блок D700, 380 мм., ГОСТ 21520-89 - 104,43 м<sup>3</sup>
- Штукатурка (мокрый фасад) - 300,21 м<sup>2</sup>
- Минплита "ROCKWOOL" - 50 мм. (ФАСАД БАТТС) - 14,96 ( 299,95 м<sup>2</sup>)

#### Перегородки:

- Пазогребневые гипсовые перегородки толщиной 100 мм. - 133,82 м<sup>2</sup>

#### Внутренняя стена из кирпича :

- Газобетонный блок D700, 380 мм., ГОСТ 21520-89 - 26,07 м<sup>3</sup>

#### Вентшахта:

- кирпич одинарный рядовой полнотелый (ГОСТ 530-2007) М 150 - 5,51 м<sup>3</sup> (2171 шт.)

#### Столб кирпичный:

- кирпич одинарный рядовой полнотелый (ГОСТ 530-2007) М 150 - 0,72 м<sup>3</sup> (284 шт.)

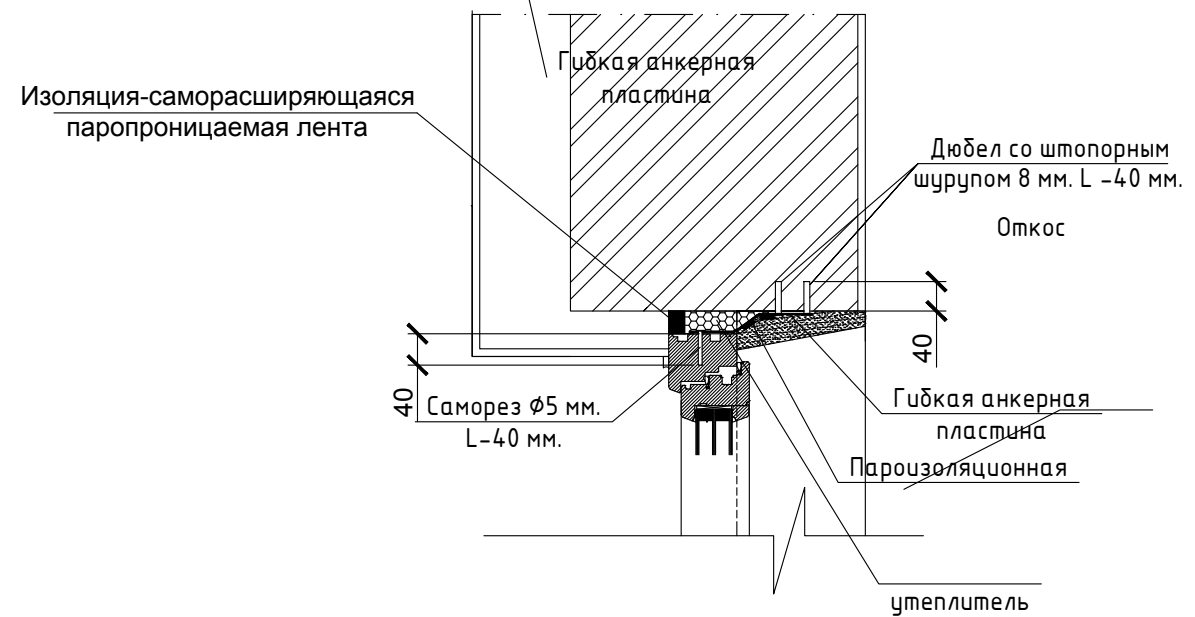
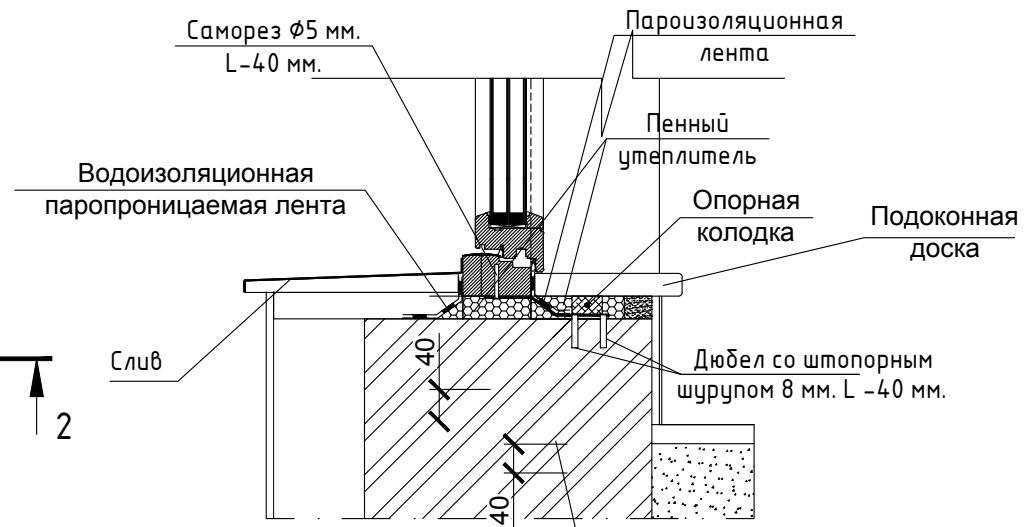
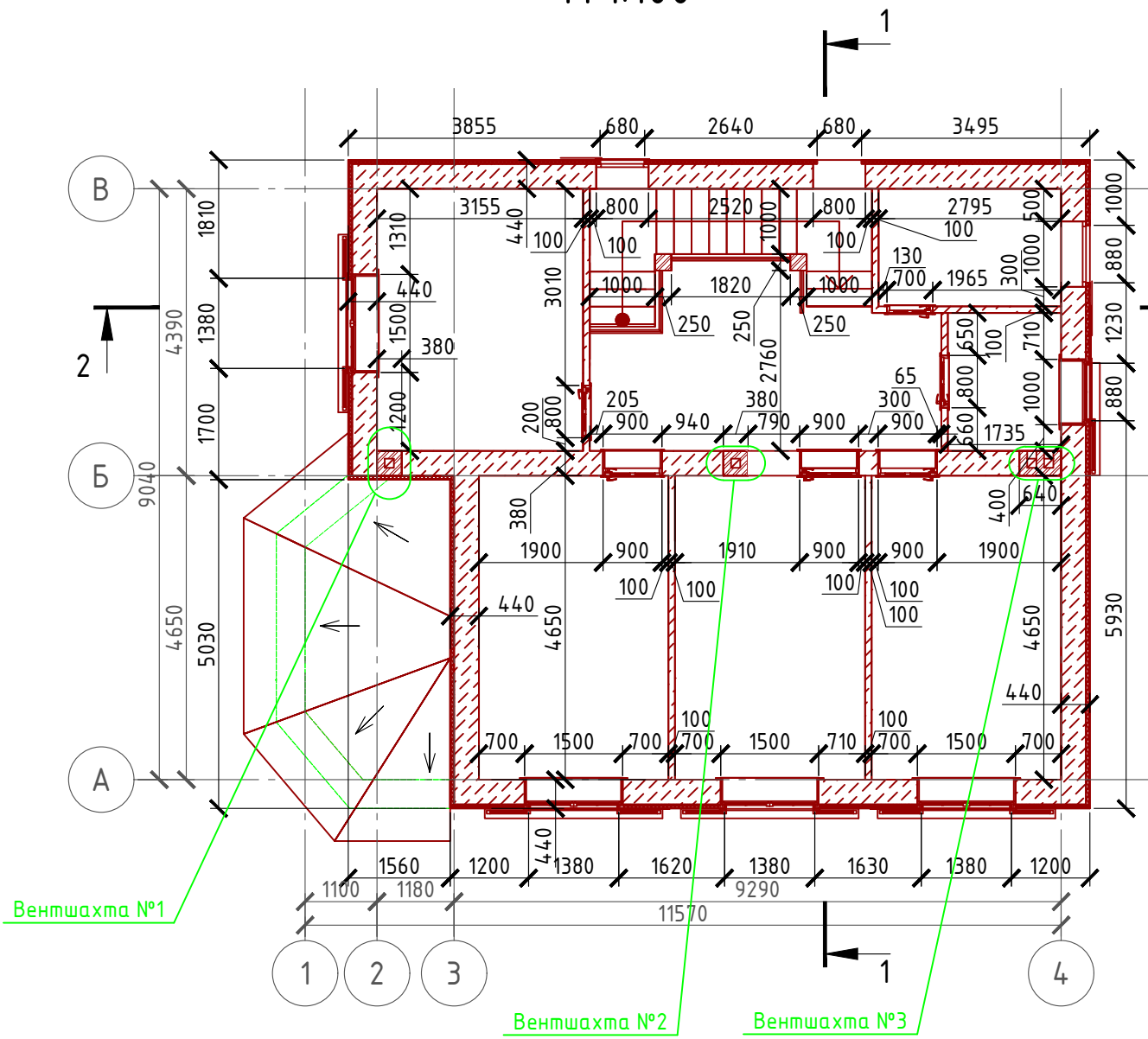
#### Примечание:

Газобетонные блоки укладывать на клей для газобетона, кладку из газобетонных блоков армировать через каждые 3 ряда сеткой кладочной из стекловолокна.  
 Внутренние несущие стены выполнить из кирпича, кладку также армировать через каждые 5 рядов сеткой кладочной из стекловолокна.  
 При производстве работ в зимнее время, руководствоваться указаниями СНиП 3.03.01-87, марка раствора должна быть повышена на одну ступень с применением противоморозных добавок.  
 При производстве работ соблюдать мероприятия по противопожарной защите и контролю за выполнением правил Противопожарной Безопасности и технике Безопасности.

Проект №38/2017						АР		
Московская область						Стадия		
Двухэтажный жилой дом с мансардным этажом на одну семью						РП	21	32
Кладочный план 1-го этажа, узел крепления оконного блока, сечение наружной стены, система крепления утеплителя у окна, спецификация материалов на стены						ООО "ЭлитСтройПроект-НЧ" Архитектурное проектирование дизайн и строительство		

# Кладочный план 2-го этажа М 1:100

# Узел крепления оконных блоков



Согласовано

Взам. инв. №

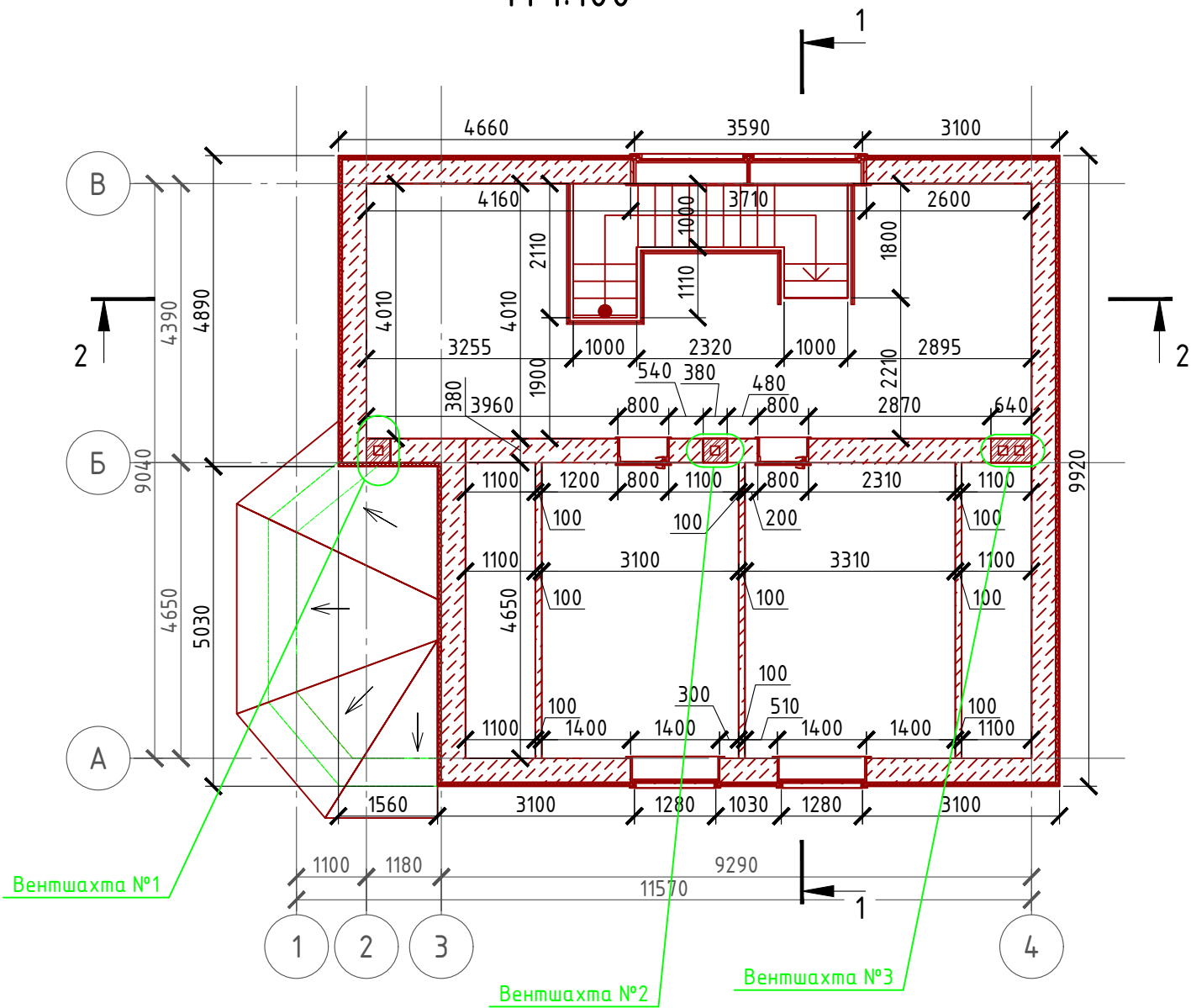
Подпись и дата

Инв. № подл.

Проект №38/2017						АР		
Московская область								
Изм.	Кол. уч.	Лист	№ док.	Подп.	Дата	Стадия	Лист	Листов
						РП	22	32
Двухэтажный жилой дом с мансардным этажом на одну семью								
Кладочный план 2-го этажа, узел крепления оконного блока								

Формат А3

# Кладочный план мансардного этажа М 1:100



# Разрез в проекции



Согласовано

Взам. инв. №

Подпись и дата

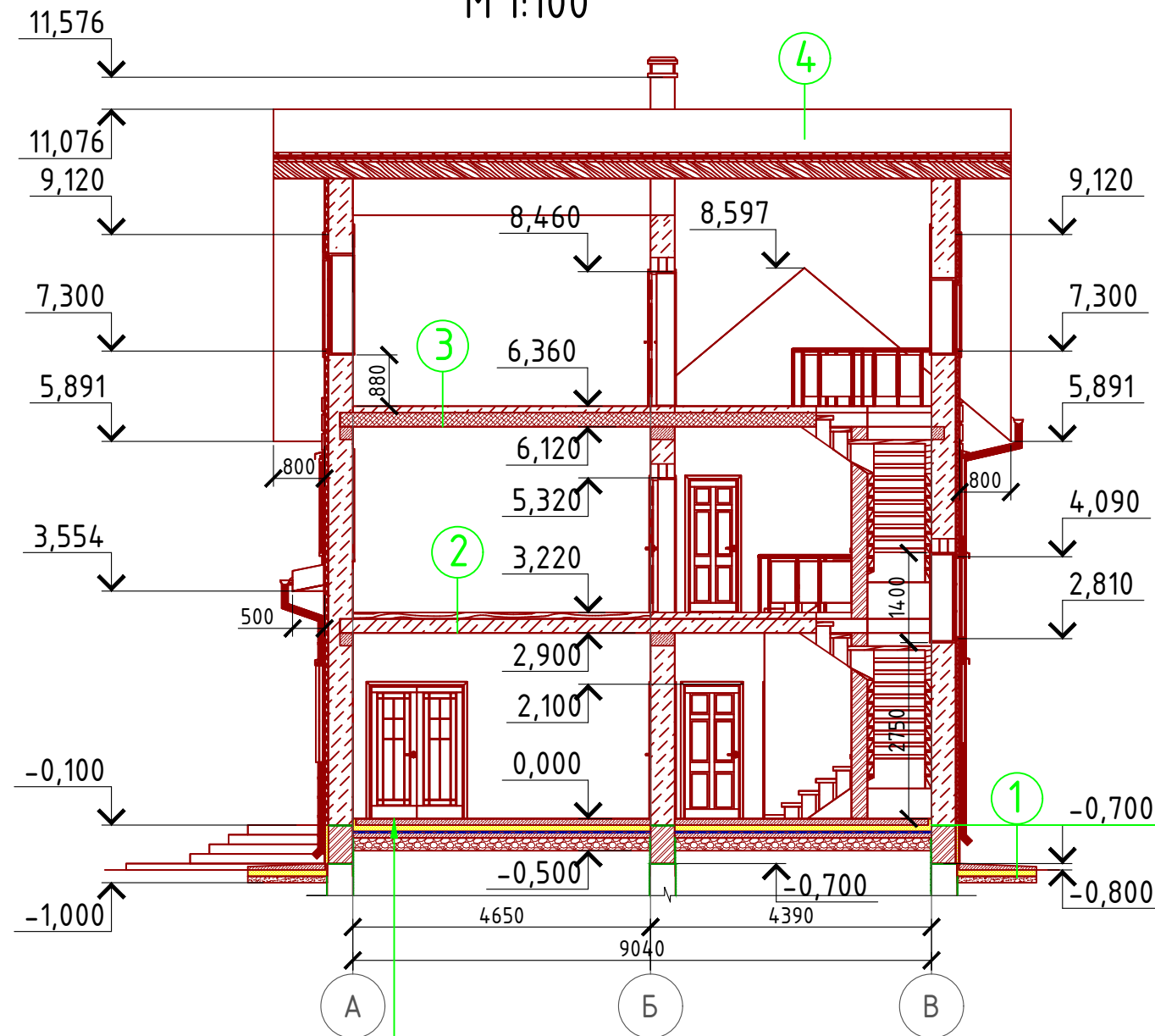
Инв. № подл.

Проект №38/2017						АР			
Московская область									
Изм.	Кол. уч.	Лист	№ док.	Подп.	Дата	Двухэтажный жилой дом с мансардным этажом на одну семью	Стадия РП	Лист 23	Листов 32
Кладочный план мансардного этажа, разрез в проекции							000 "ЭлитСтройПроект-НЧ" Архитектурное проектирование дизайн и строительство		

Формат А3



# Разрез 1-1 М 1:100



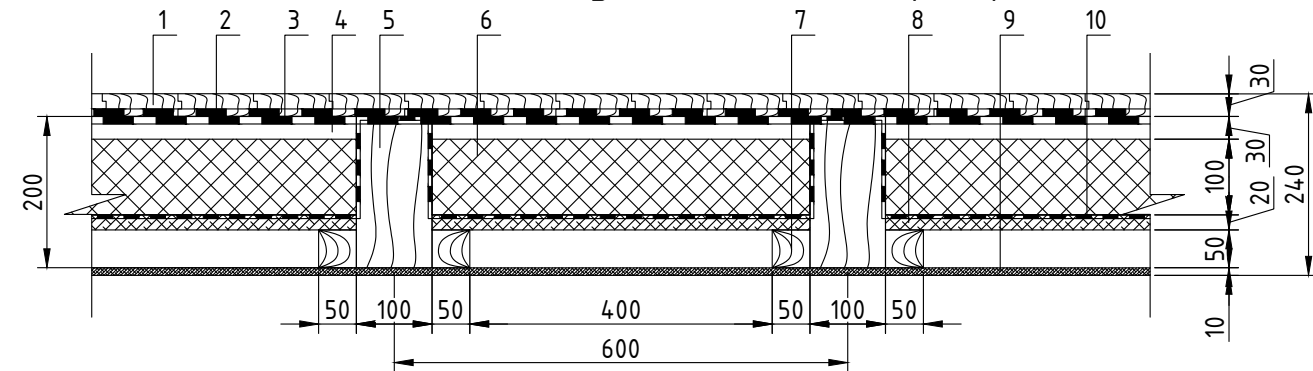
- Чистовой пол - 100 мм.
- Утеплитель "ПЕНОПЛЕКС" - 100 мм.
- Парогидроизоляционная мембрана "ИЗОКОМ"
- Пол бетонный армированный (бетон В 12,5; сетка Вр1 Ø5 мм. ячейка 100x100 мм.) - 200 мм.
- Щебень втрамбованный в грунт (фракция 80-100 мм.) - 200 мм.
- Обратная засыпка грунтом естественной влажности, с послойным трамбованием

1 Отмостка (бетон В 7.5) - 100 мм.  
Утеплитель "Пеноплекс" - 100 мм.  
Песчаная подготовка - 100 мм.  
Грунт.

2 Линолеум - 5 мм.  
Клей ПВА  
Ц/П стяжка (М 100) - 95 мм.  
Ж/Б плита перекрытия - 220 мм.

4 Металлочерепица "Монтерей"  
Обрешетка (доска 100x25 мм.) шаг 350 мм.  
Контрбрус 50x50 мм.  
Гидроветрозащитная мембрана "ROCKWOOL" для кровель  
Утеплитель "ROCKWOOL Лайт Баттс СКАНДИК" - 200 мм.  
Стропило 75x200 мм. шаг 600 мм.  
Дополнительный слой утеплителя "ROCKWOOL Лайт Баттс СКАНДИК" - 50 мм.  
Пароизоляция "ROCKWOOL"  
Отделка ГКЛ или евровагонка - 10 мм.

## 3 Сечение междуэтажного перекрытия



- 1 - Доска шпунтовая 100x30 мм.
- 2 - Гидроизоляция "Изолон"
- 3 - Шумоизоляционная пленка "ШУМА НЕТ - 100" 5 мм.
- 4 - Воздушная прослойка - 30 мм.
- 5 - Балка перекрытия 100x200 мм. (ГОСТ 24454-80) шаг 600 мм.
- 6 - Минвата "ROCKWOOL" - 100 мм.
- 7 - Черепной брусок 50x50 мм. (ГОСТ 24454-80)
- 8 - Черновой пол (доска 20x100 мм.)
- 9 - Евровагонка или гипсокартон
- 10 - Пергамин

### Пояснение по утеплению отмостки:

1. Для утепления отмостки вокруг здания использовать пенополистирол "Пеноплекс" или аналогичный ему материал. Ширина 1200 мм., толщиной 100 мм. (Основание: Альбом технических решений по применению теплоизоляции "Пеноплекс" в малоэтажном строительстве, разработанный - Федеральное государственное бюджетное учреждение "Научно-исследовательский институт строительной физики Российской академии архитектуры и строительной науки - НИИСФ РААСН г. Санкт Петербург 2012 год.) Режим эксплуатации здания - постоянно отапливаемый).

- так же дополнительно можно доутеплить все углы здания, еще одним слоем утеплителя толщиной 100 мм. на длину 1200 мм. в каждую сторону.

### "ИЗОСПАН В" (Пароизоляция)

Материал Изоспан В применяется в качестве паробарьера для защиты утеплителя и строительных конструкций от насыщения парами воды изнутри помещения в зданиях всех типов. Устанавливается с внутренней стороны утеплителя в конструкциях наружных стен и утепленной кровли, а также в межэтажных перекрытиях. Материал имеет двухслойную структуру: одна сторона гладкая, другая с шероховатой поверхностью для удерживания капель конденсата и последующего их испарения.

В конструкциях чердачных (цокольных) перекрытий Изоспан В используется как изолирующий материал в межэтажных перекрытиях с использованием утеплителей всех типов. Материал укладывается между полами лагами (балками) по черному полу (потолку), закрывая утеплитель с двух сторон.

### Инструкция по монтажу материала "Изоспан В"

При устройстве чердачных или цокольных перекрытий с любым утеплителем "Изоспан В" укладывается между полами лагами (балками) по черному полу (потолку) шероховатой стороной наружу и закрепляется строительным степлером или при помощи деревянных реек. Между лагами (балками) плотно раскладывается утеплитель. Верхний слой пароизоляции раскатывается поперек балок шероховатой стороной наружу и закрепляется при помощи реек. При укладке пароизоляции наложение полотнищ друг на друга должно составлять не менее 20 см.

Согласовано

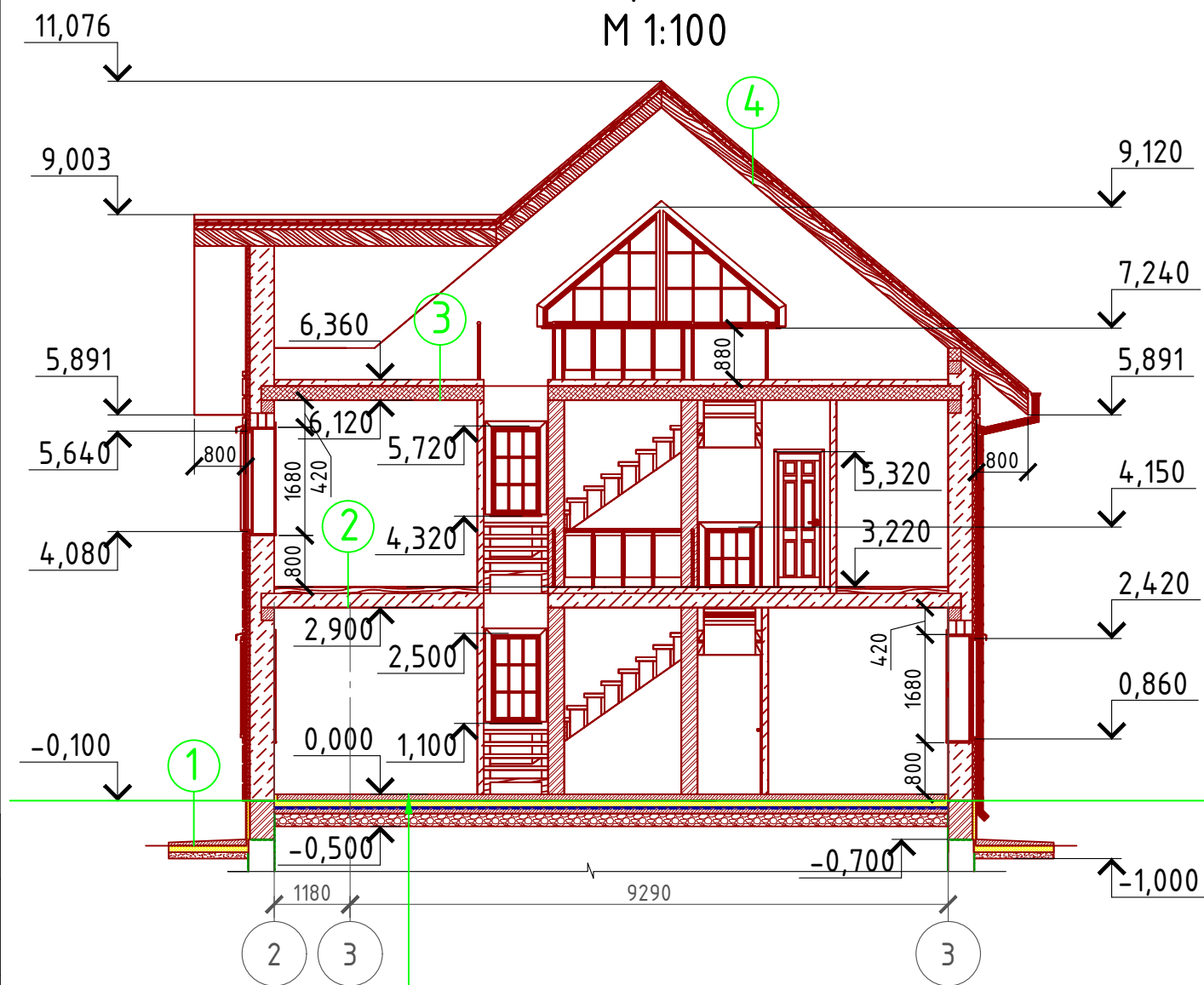
Взам. инв. №

Подпись и дата

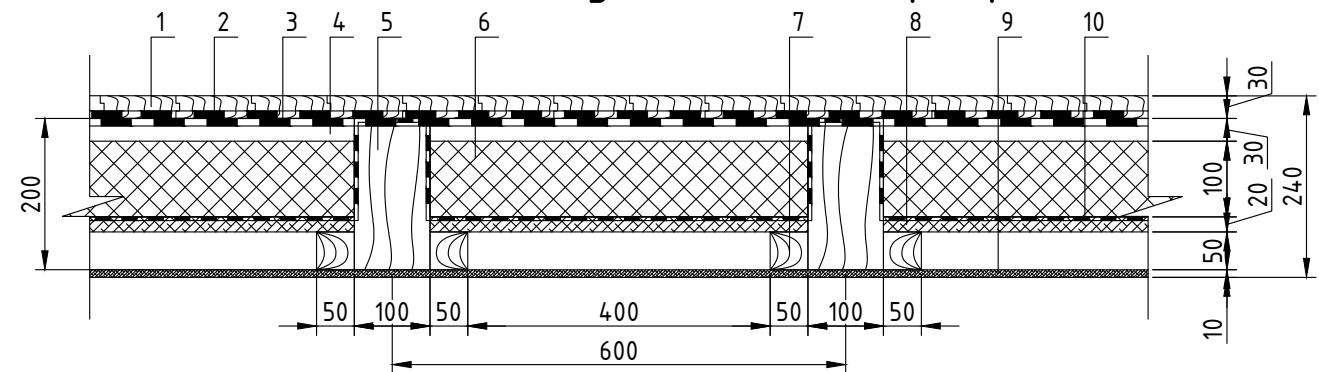
Инв. № подл.

						Проект №38/2017	АР		
						Московская область			
Изм.	Кол. уч.	Лист	№ док.	Подп.	Дата				
						Двухэтажный жилой дом с мансардным этажом на одну семью	Стадия	Лист	Листов
							РП	24	32
						Разрез 1-1			

# Разрез 2-2 М 1:100



# Сечение междуэтажного перекрытия



- 1 - Доска шпунтовая 100x30 мм.
- 2 - Гидроизоляция "Изолон"
- 3 - Шумоизоляционная пленка "ШУМА НЕТ - 100" 5 мм.
- 4 - Воздушная прослойка - 30 мм.
- 5 - Балка перекрытия 100x200 мм. (ГОСТ 24454-80) шаг 600 мм.
- 6 - Минвата "ROCKWOOL" - 100 мм.
- 7 - Черепной брус 50x50 мм. (ГОСТ 24454-80)
- 8 - Черновой пол (доска 20x100 мм.)
- 9 - Евровагонка или гипсокартон
- 10 - Пергамин

- ① Отмостка (бетон В 7.5) - 100 мм.  
Утеплитель "Пеноплекс" - 100 мм.  
Песчаная подготовка - 100 мм.  
Грунт.
- ② Линолеум - 5 мм.  
Клей ПВА  
Ц/П стяжка (М 100) - 95 мм.  
Ж/Б плита перекрытия - 220 мм.
- ④ Металлочерепица "Монтерей"  
Обрешетка (доска 100x25 мм.) шаг 350 мм.  
Контрбрус 50x50 мм.  
Гидроветрозащитная мембрана "ROCKWOOL" для кровель  
Утеплитель "ROCKWOOL Лайт Баттс СКАНДИК" - 200 мм.  
Стропило 75x200 мм. шаг 600 мм.  
Дополнительный слой утеплителя "ROCKWOOL Лайт Баттс СКАНДИК" - 50 мм.  
Пароизоляция "ROCKWOOL"  
Отделка ГКЛ или евровагонка - 10 мм.

- Чистовой пол - 100 мм.
- Утеплитель "ПЕНОПЛЕКС" - 100 мм.
- Парогидроизоляционная мембрана "ИЗОКОМ"
- Пол бетонный армированный (бетон В 12,5; сетка Вр1 Ø5 мм. ячейка 100x100 мм.) - 200 мм.
- Щебень втрамбованный в грунт (фракция 80-100 мм.) - 200 мм.
- Обратная засыпка грунтом естественной влажности, с послойным трамбованием

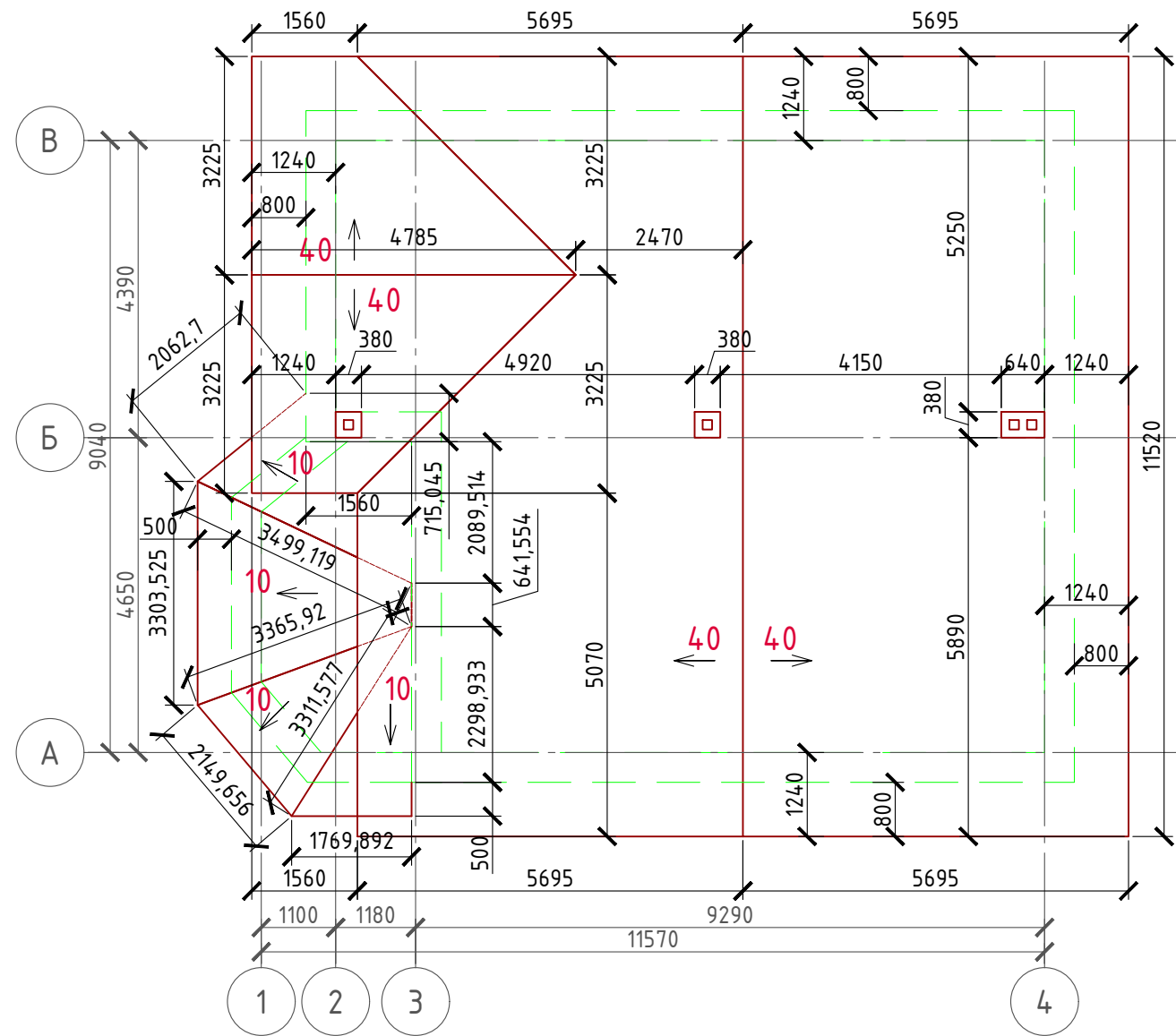
# Разрез в проекции



Согласовано	
Взам. инв. №	
Подпись и дата	
Инв. № подл.	

Проект №38/2017						АР						
Московская область												
Изм.	Кол. уч.	Лист	№ док.	Подп.	Дата							
Двухэтажный жилой дом с мансардным этажом на одну семью						<table border="1"> <tr> <td>Стадия</td> <td>Лист</td> <td>Листов</td> </tr> <tr> <td>РП</td> <td>25</td> <td>32</td> </tr> </table>	Стадия	Лист	Листов	РП	25	32
Стадия	Лист	Листов										
РП	25	32										
Разрез 2-2, разрез в проекции						<p>ООО "ЭлитСтройПроект-НЧ" Архитектурное проектирование дизайн и строительство</p>						

## План кровли М 1:100



## Спецификация кровли на веранду

№поз.	Обозначение	Наименование	Кол-во	Ед.изм.	Примечание
1		Металлочерепица "Монтерей"	16,77	м <sup>2</sup>	
2		Гидро-ветрозащитная мембрана "ROCKWOOL"	16,71	м <sup>2</sup>	

## Спецификация кровли на дом

№поз.	Обозначение	Наименование	Кол-во	Ед.изм.	Примечание
1		Металлочерепица "Монтерей"	185,38	м <sup>2</sup>	
2		Гидро-ветрозащитная мембрана "ROCKWOOL"	184,45	м <sup>2</sup>	
3		Утеплитель "ROCKWOOL Лайт Баттс СКАНДИК" 200 мм.	36,89	м <sup>3</sup>	100+100 мм.=200 мм.
4		Пароизоляция "ROCKWOOL"	184,45	м <sup>2</sup>	
5		Утеплитель "ROCKWOOL Лайт Баттс СКАНДИК" 50 мм.	9,1	м <sup>3</sup>	

Примечание:

При устройстве снегодержателей, элементов водосточной системы, вентиляционных труб и кровли из металлочерепицы, или аналогичным ему материалом, руководствоваться технологией монтажа завода-изготовителя данного материала или Свод Правил - кровли

Согласовано

Взам. инв. №

Подпись и дата

Инв. № подл.

Проект №38/2017						АР		
Московская область								
Изм.	Кол. уч.	Лист	№ док.	Подп.	Дата			
Двухэтажный жилой дом с мансардным этажом на одну семью						Стадия	Лист	Листов
						РП	26	32
План кровли, спецификация материалов на кровлю								

Формат А3