



ООО "ЭлитСтройПроект-НЧ"  
Архитектурное проектирование  
дизайн и строительство

Эл.почта: [elitstroyproyektnch@mail.ru](mailto:elitstroyproyektnch@mail.ru)

Сайт: [elitstroyproyektnch.ru](http://elitstroyproyektnch.ru)

Тел. +7 (930) 806 8678

+7 (986) 726 6196

ТОМ 1 – Архитектурный раздел

Проект №36/2017

Одноэтажный жилой дом с гаражом на две

машины

на одну семью



Пенза 2017 год

Формат А4

# Ведомость рабочих чертежей основного комплекта


Лист	Наименование	Примечание
1	Титул	
2	Содержание	ОД
3	Пояснительная записка (начало)	ОД-1
4	Пояснительная записка (продолжение)	ОД-2
5	Пояснительная записка (продолжение)	ОД-3
6	Пояснительная записка (продолжение)	ОД-4
7	Пояснительная записка (продолжение)	ОД-5
8	Пояснительная записка (продолжение)	ОД-6
9	Пояснительная записка (конец)	ОД-8
10	Перспектива №1	АР
11	Перспектива №2	АР
12	Перспектива №3	АР
13	Перспектива №4	АР
14	Фасад 1-6	АР
15	Фасад 6-1	АР
16	Фасад А-Д	АР
17	Фасад Д-А	АР
18	План 1-го этажа, план 1-го этажа в проекции, экспликация и ТЭП помещений 1-го этажа	АР
19	Кладочный план 1-го этажа, сечение наружной стены, система крепления минваты у окна,	АР
20	Разрез 1-1, узел крепления оконного блока, спецификация материалов	АР
21	Разрез 2-2, узлы крепления оконного блока	АР
22	План кровли, спецификация материалов на кровлю	АР
23	План вентшахты №1 и 2, сечение А-А и Б-Б вентшахты №1 и 2, вид А и Б	АР
24	План вентшахты №3, сечение В-В и вид-В вентшахты №3	АР
25	План перемычек 1-го этажа, ведомость и спецификация перемычек 1-го этажа	АР
26	Ведомость заполнения оконных проемов	АР
27	Ведомость заполнения дверных проемов	АР

Согласовано

Взам. инв. №

Подпись и дата

Инв. № подл.

Проект №36/2017						ОД						
Изм.	Кол. уч.	Лист	№ док.	Подп.	Дата							
Содержание												
						<table border="1" style="width: 100%; border-collapse: collapse;"> <tr> <td style="width: 33%;">Стадия</td> <td style="width: 33%;">Лист</td> <td style="width: 33%;">Листов</td> </tr> <tr> <td>РП</td> <td>2</td> <td>27</td> </tr> </table>	Стадия	Лист	Листов	РП	2	27
Стадия	Лист	Листов										
РП	2	27										
						 ООО "ЭлитСтройПроект-НЧ" Архитектурное проектирование дизайн и строительство						

# Перспектива №1

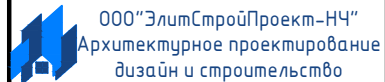


Согласовано

Взам. инв. №

Подпись и дата


Инв. № подл.

						Проект №36/2017		АР			
						Пенза					
Изм.	Кол. уч.	Лист	№ док.	Подп.	Дата	Одноэтажный жилой дом с гаражом на две машины	Стадия	Лист	Листов		
							РП	10	27		
						Перспектива №1					

Перспектива №2




Согласовано	
Взам. инв. №	
Подпись и дата	
Инв. № подл.	

						Проект №36/2017	АР		
						Пенза			
Изм.	Кол. уч.	Лист	№ док.	Подп.	Дата	Одноэтажный жилой дом с гаражом на две машины	Стадия	Лист	Листов
							РП	11	27
						Перспектива №2	 000 "ЭлитСтройПроект-НЧ" Архитектурное проектирование дизайн и строительство		

Перспектива №3



Согласовано	
Взам. инв. №	
Подпись и дата	
Инв. № подл.	

						Проект №36/2017	АР		
						Пенза			
Изм.	Кол. уч.	Лист	№ док.	Подп.	Дата	Одноэтажный жилой дом с гаражом на две машины	Стадия	Лист	Листов
							РП	12	27
						Перспектива №3	 000 "ЭлитСтройПроект-НЧ" Архитектурное проектирование дизайн и строительство		

Перспектива №4




Согласовано

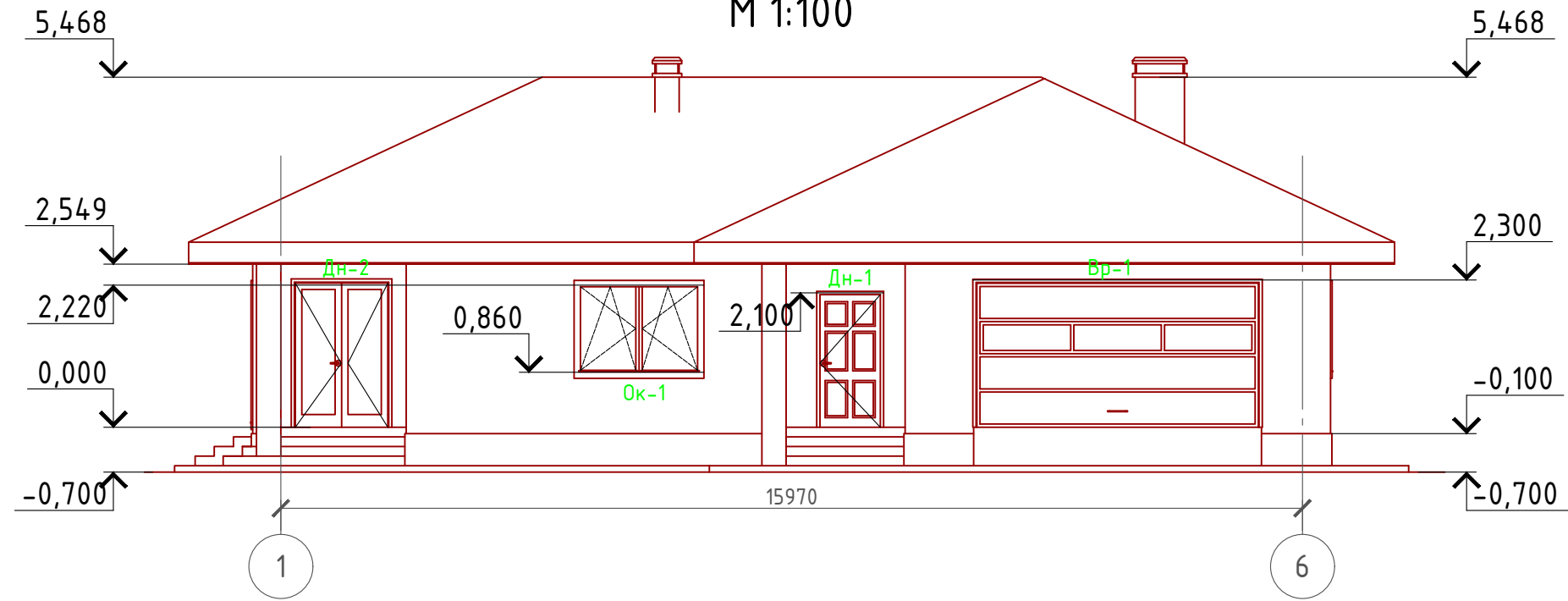
Взам. инв. №

Подпись и дата

Инв. № подл.

						Проект №36/2017	АР		
						Пенза			
Изм.	Кол. уч.	Лист	№ док.	Подп.	Дата	Одноэтажный жилой дом с гаражом на две машины	Стадия	Лист	Листов
							РП	13	27
						Перспектива №4	 ООО "ЭлитСтройПроект-НЧ" Архитектурное проектирование дизайн и строительство		

Фасад 1-6  
М 1:100



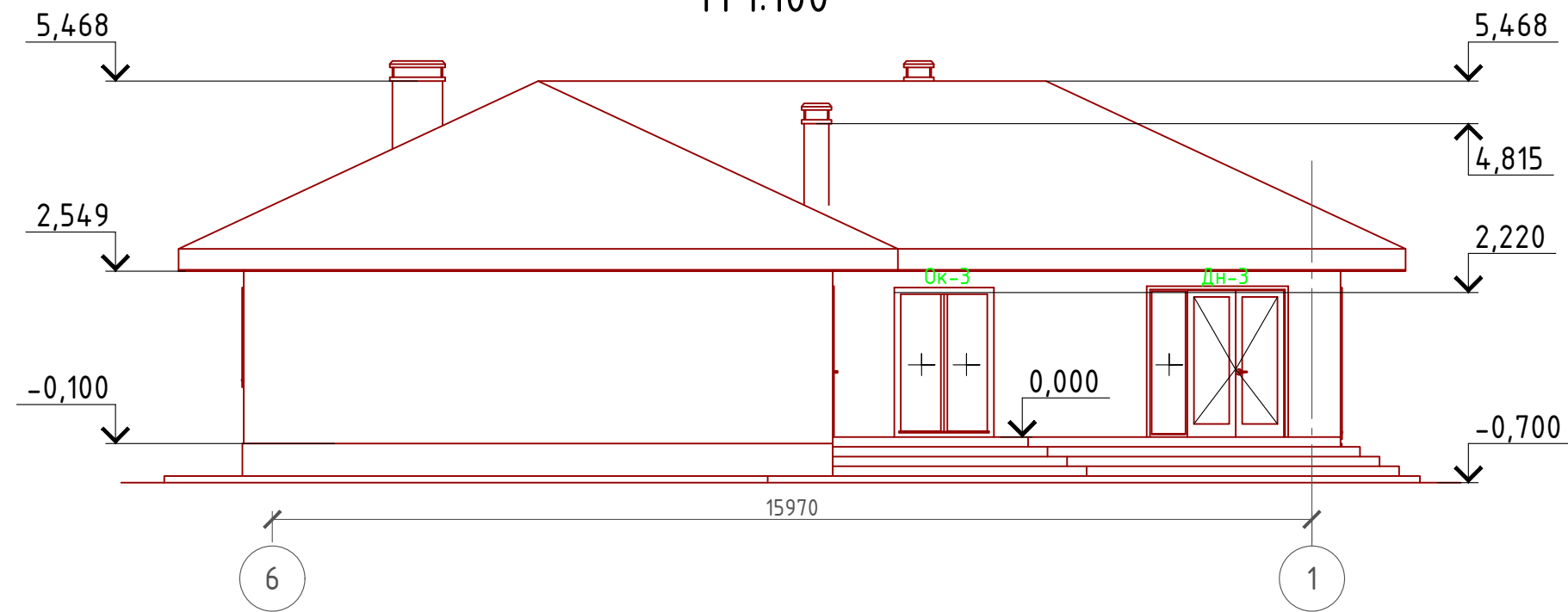
Примечание:

- Цоколь - отделка диким камнем (цветовое решение согласно дизайн-экстерьера)
- Стены наружные - мокрый фасад (цветовое решение согласно дизайн-экстерьера)
- Кровля - металлочерепица
- Окна, витражи и двери - индивидуальный заказ по желанию Заказчика.

Согласовано	
Взам. инв. №	
Подпись и дата	
Инв. № подл.	

Проект №36/2017						АР		
Пенза								
Изм.	Кол. уч.	Лист	№ док.	Подп.	Дата	Стадия	Лист	Листов
						РП	14	27
Одноэтажный жилой дом с гаражом на две машины								
Фасад 1-6								

Фасад 6-1  
М 1:100



Примечание:

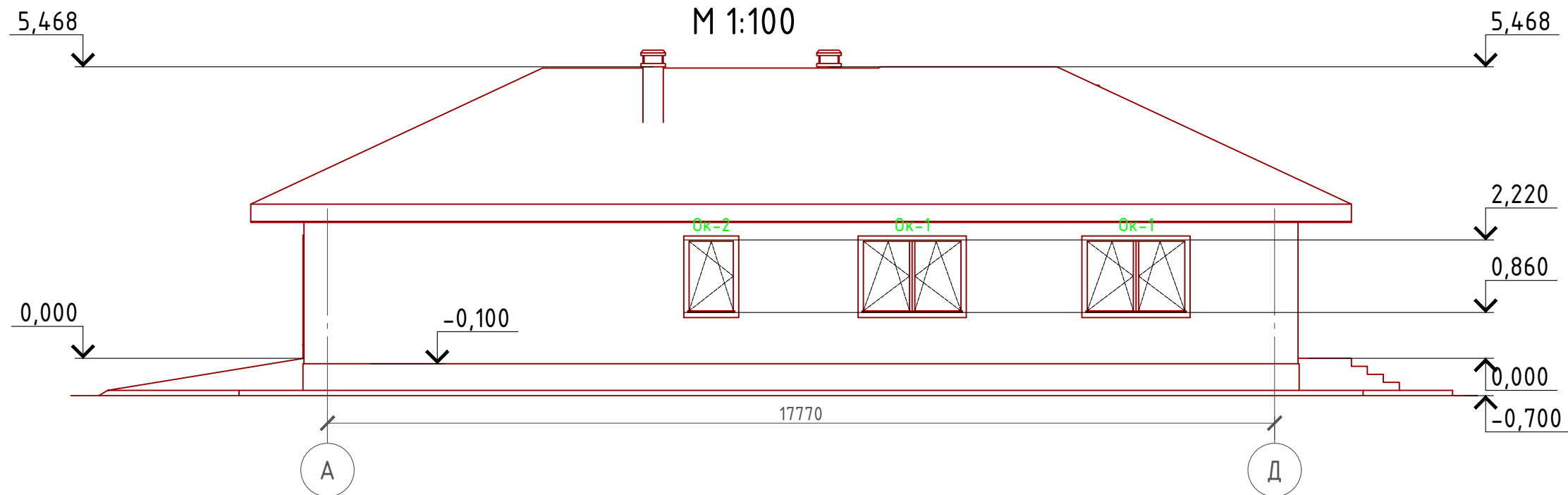
- Цоколь - отделка диким камнем (цветовое решение согласно дизайн-экстерьера)
- Стены наружные - мокрый фасад (цветовое решение согласно дизайн-экстерьера)
- Кровля - металлочерепица
- Окна, витражи и двери - индивидуальный заказ по желанию Заказчика.

Согласовано	
Взам. инв. №	
Подпись и дата	
Инв. № подл.	

Проект №36/2017						АР		
Пенза								
Изм.	Кол. уч.	Лист	№ док.	Подп.	Дата	Стадия	Лист	Листов
						РП	15	27
Одноэтажный жилой дом с гаражом на две машины								
Фасад 6-1								



Фасад А-Д  
М 1:100



Примечание:

Цоколь - отделка диким камнем (цветовое решение согласно дизайн-экстерьера)

Стены наружные - мокрый фасад (цветовое решение согласно дизайн-экстерьера)

Кровля - металлочерепица

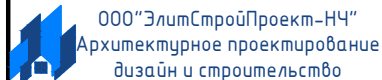
Окна, витражи и двери - индивидуальный заказ по желанию Заказчика.

Согласовано

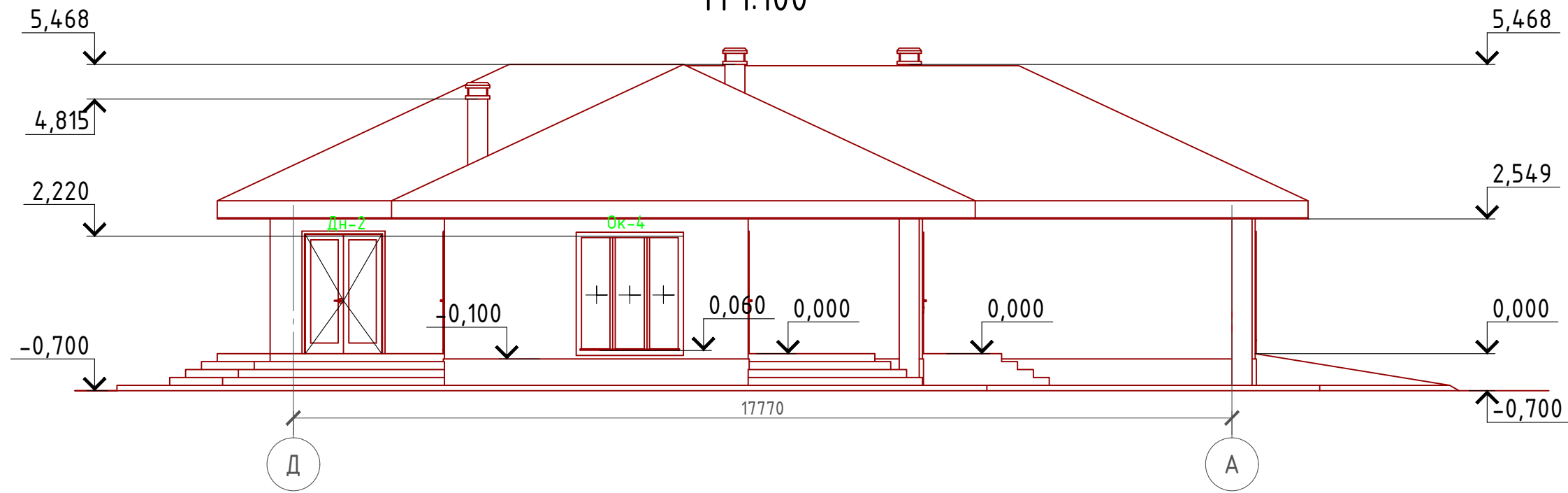
Взам. инв. №

Подпись и дата

Инв. № подл.

Проект №36/2017						АР		
Пенза								
Изм.	Кол. уч.	Лист	№ док.	Подп.	Дата	Стадия	Лист	Листов
						РП	16	27
Одноэтажный жилой дом с гаражом на две машины						Фасад А-Д		
								

Фасад Д-А  
М 1:100



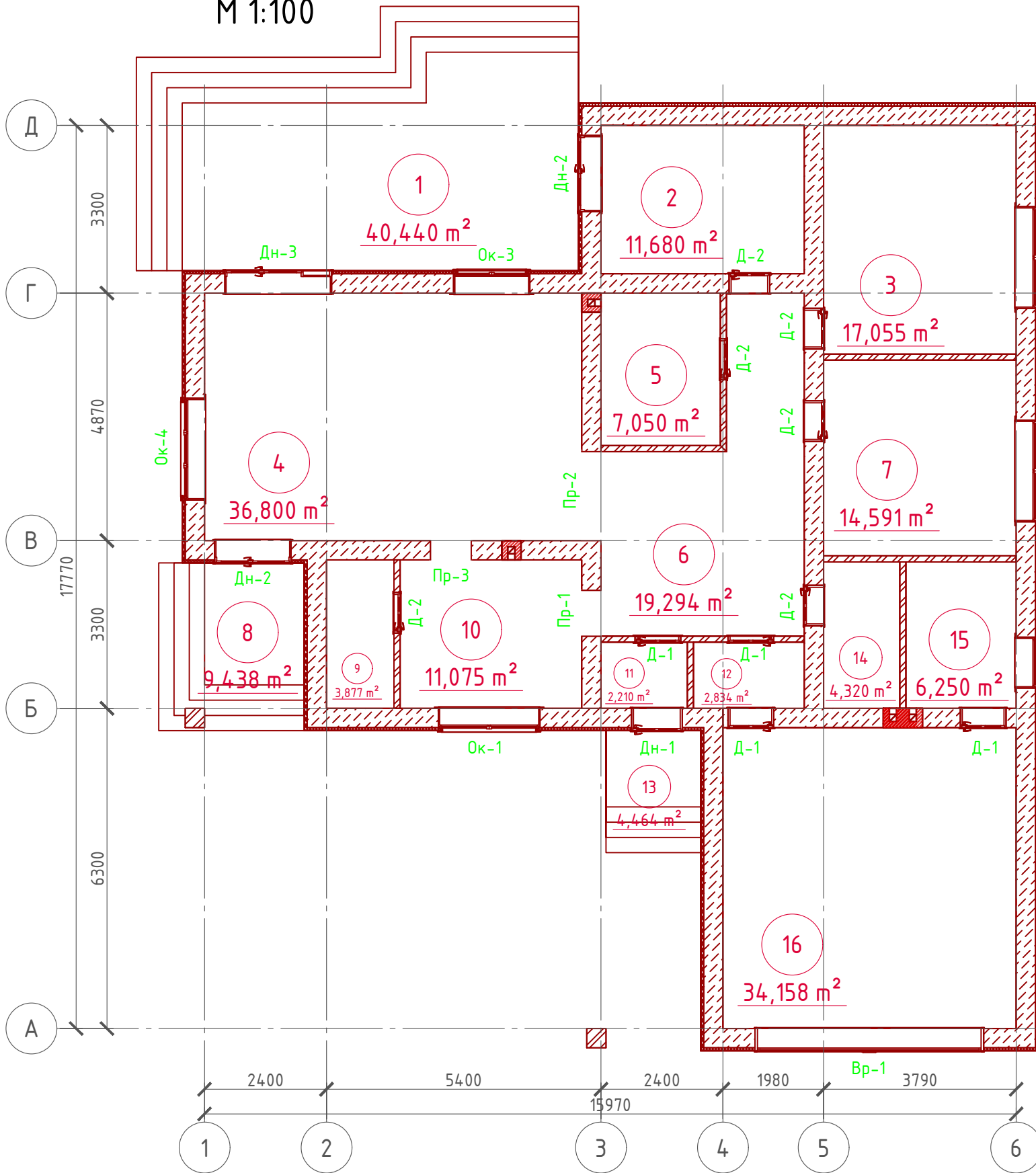
Примечание:

Цоколь - отделка диким камнем (цветовое решение согласно дизайн-экстерьера)  
 Стены наружные - мокрый фасад (цветовое решение согласно дизайн-экстерьера)  
 Кровля - металлочерепица  
 Окна, витражи и двери - индивидуальный заказ по желанию Заказчика.

Согласовано	
Взам. инв. №	
Подпись и дата	
Инв. № подл.	

Проект №36/2017						АР		
Пенза								
Изм.	Кол. уч.	Лист	№ док.	Подп.	Дата	Стадия	Лист	Листов
						РП	17	27
Одноэтажный жилой дом с гаражом на две машины								
Фасад Д-А						<p>000 "ЭлитСтройПроект-НЧ" Архитектурное проектирование дизайн и строительство</p>		

План 1-го этажа  
М 1:100



Экспликация помещений 1-го этажа

Номер помещения	Наименование	Площадь, м <sup>2</sup>
1	Терраса (приведенная площадь 40,44x0,3)	12,132
2	Спальная	11,680
3	Спальная	17,055
4	Гостинная	36,800
5	Совмещенный санузел	7,050
6	Холл	19,294
7	Спальная	14,591
8	Крыльцо (приведенная площадь 9,438x0,3)	2,831
9	Кладовая	3,877
10	Кухня	11,075
11	Тамбур	2,210
12	Тамбур	2,834
13	Крыльцо (приведенная площадь 4,464x0,3)	1,339
14	Туалет	4,320
15	Котельная	6,250
16	Гараж	34,158
	Итого	187,496



ТЭП помещений 1-го этажа

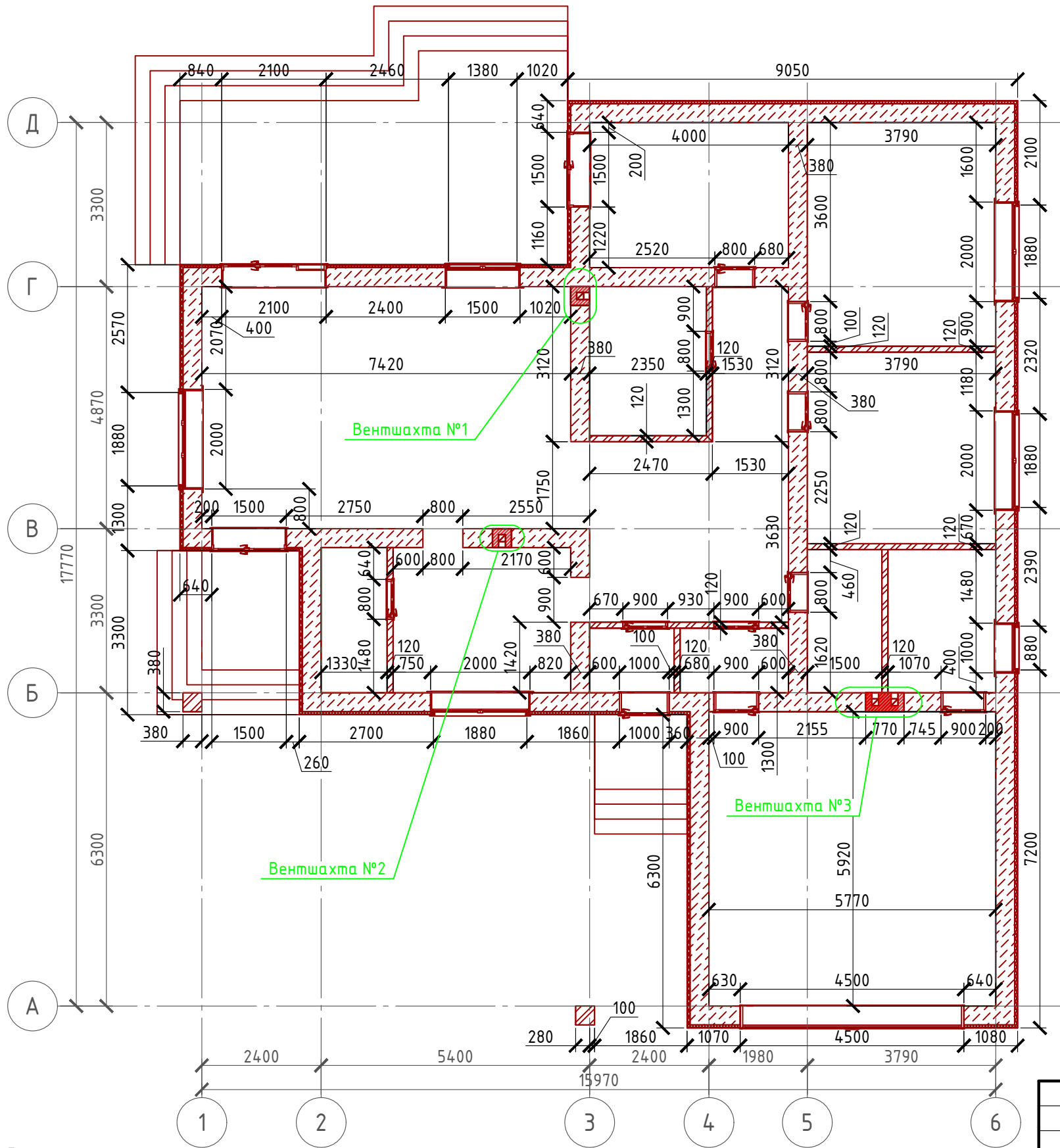
	Общая площадь помещений	В том числе		Кроме того: приведенная площадь, балконов, террас, парковок
		Жилая	Вспомогательная	
1-ый этаж	187,496	80,126	91,068	16,302



Согласовано	
Взам. инв. №	
Подпись и дата	
Инв. № подл.	

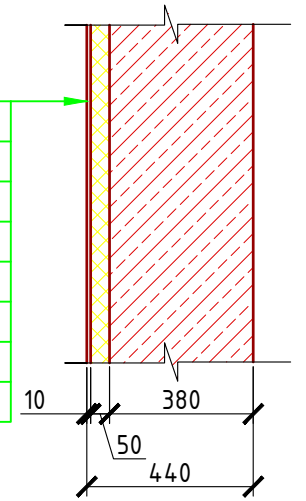
Проект №36/2017						АР		
Пенза								
Изм.	Кол. уч.	Лист	№ док.	Подп.	Дата	Стадия	Лист	Листов
						РП	18	27
Одноэтажный жилой дом с гаражом на две машины								
План 1-го этажа, план 1-го этажа в проекции, экспликация и ТЭП помещений 1-го этажа						000 "ЭлитСтройПроект-НЧ" Архитектурное проектирование дизайн и строительство		

# Кладочный план 1-го этажа М 1:100

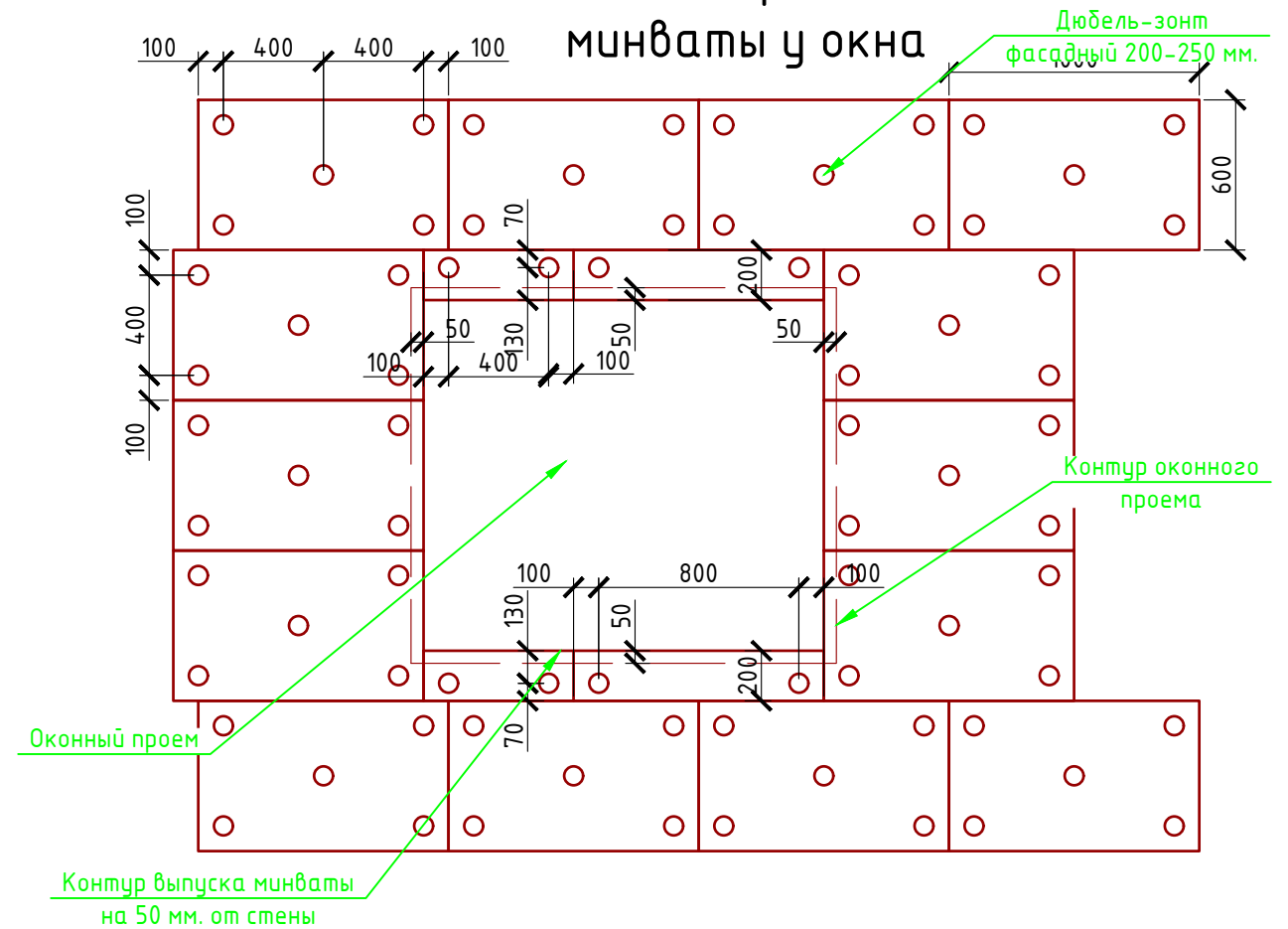


# Сечение наружной стены М 1:20

- Газобетонный блок D700, 380 мм.
- Клей "THERMOMAX 100"
- Минплита "ROCKWOOL" - 50 мм. (ФАСАД БАТТС)
- Дюбель-зонтик фасадный (l=200-250 мм.)
- Клей "THERMOMAX 100"
- Армирующая щелочестойкая стеклосетка
- Клей "THERMOMAX 100"
- Кварцевая грунтовка "THERMOMAX 301"
- Декоративная фасадная штукатурка "THERMOMAX D1"



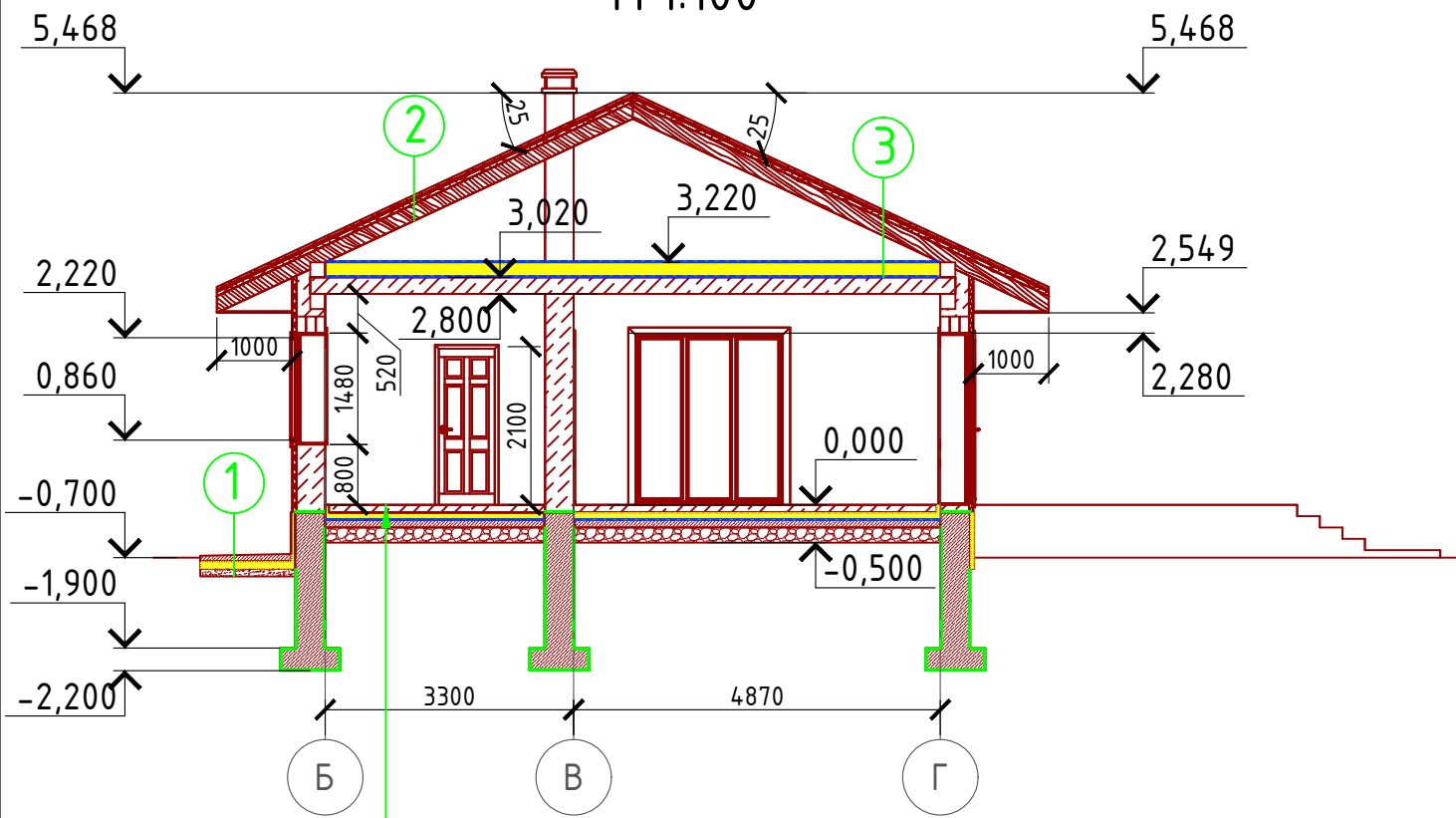
# Система крепления минваты у окна



Примечание:  
 Газобетонные блоки укладывать на клей для газобетона, кладку из газобетонных блоков армировать через каждые 3 ряда сеткой кладочной из стекловолоконной.  
 Внутренние несущие стены выполнять из газобетонных блоков, кладку также армировать через каждые 3 рядов сеткой кладочной из стекловолоконной.  
 При производстве работ в зимнее время, руководствоваться указаниями СНиП 3.03.01-87, марка раствора должна быть повышена на одну ступень с применением противоморозных добавок.  
 При производстве работ соблюдать мероприятия по противопожарной защите и контролю за выполнением правил Противопожарной Безопасности и технике Безопасности.

Проект №36/2017						АР		
Пенза								
Изм.	Кол. уч.	Лист	№ док.	Подп.	Дата	Стадия	Лист	Листов
						РП	19	27
Одноэтажный жилой дом с гаражом на две машины								
Кладочный план 1-го этажа, сечение наружной стены, система крепления минваты у окна,								

# Разрез 1-1 М 1:100



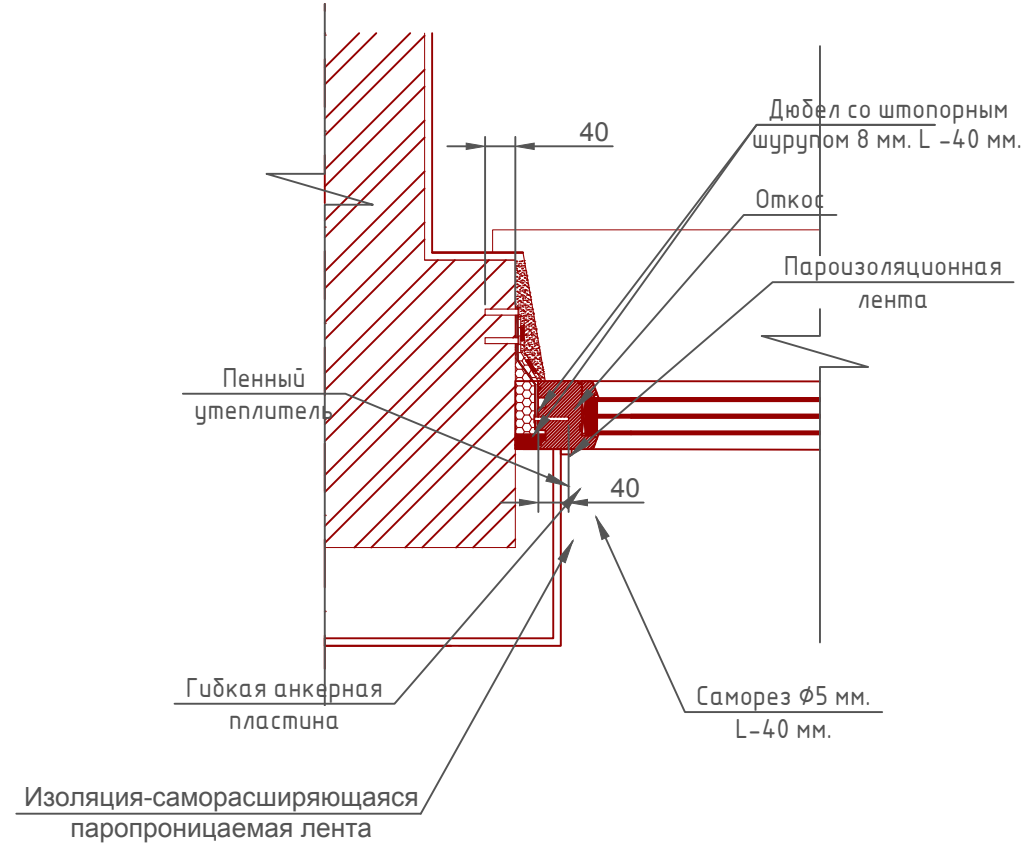
- Ц/П стяжка с чистовыми полами – 100 мм.
- Утеплитель "ПЕНОПЛЕКС" – 100 мм.
- Пароизоляционная мембрана "ИЗОКОМ"
- Пол бетонный армированный (бетон В 12,5; сетка Вр1 Ø5 мм. ячейка 100x100 мм.) – 100 мм.
- Щебень втрамбованный в грунт (фракция 60x80 мм.) – 200 мм.
- Обратная засыпка грунтов естественной влажности с послойным трамбованием

- ① Отмостка (бетон В 7.5) – 100 мм.  
Утеплитель "Пеноплекс" – 100 мм.  
Песчаная подготовка – 100 мм.  
Грунт.
- ② Металлочерепица "Монтерей"  
Обрешетка (доска 100x25 мм.) шаг 350 мм.  
Контрбрус 50x50 мм.  
Гидроветрозащитная мембрана "ROCKWOOL" для кровель  
Стропило 50x200 мм. шаг 600 мм.
- ③ Гидроветрозащитная мембрана "ROCKWOOL" для кровель  
Утеплитель "ROCKWOOL Лайт Баттс" – 200 мм.  
Пароизоляция "ROCKWOOL"  
Ж/Б плита перекрытия – 220 мм.

Пояснение по утеплению отмостки:  
 1. Для утепления отмостки вокруг здания использовать пенополистирол "Пеноплекс" или аналогичный ему материал. Ширина 1200 мм., толщиной 100 мм. (Основание: Альбом технических решений по применению теплоизоляции "Пеноплекс" в малоэтажном строительстве, разработанный – Федеральное государственное бюджетное учреждение "Научно-исследовательский институт строительной физики Российской академии архитектуры и строительной науки – НИИСФ РААСН г. Санкт Петербург 2012 год.) Режим эксплуатации здания – постоянно отапливаемый).  
 - так же дополнительно можно доутеплить все углы здания, еще одним слоем утеплителя толщиной 100 мм. на длину 1200 мм. в каждую сторону.

- Спецификация кладки стен:
- Наружная стена:  
Газобетонный блок D700, 380 мм., ГОСТ 21520-89 – 62,15 м<sup>3</sup>  
Штукатурка (мокрый фасад) – 179,53 м<sup>2</sup>
  - Перегородки:  
кирпич одинарный рядовый полнотелый (ГОСТ 530-2007) М 150 – 62,90 м<sup>2</sup> (3208 шт.)
  - Внутренняя стена из кирпича:  
Газобетонный блок D700, 380 мм., ГОСТ 21520-89 – 29,37 м<sup>3</sup>
  - Вентшахта:  
кирпич одинарный рядовый полнотелый (ГОСТ 530-2007) М 150 – 3,14 м<sup>3</sup> (1238 шт.)
  - Столб кирпичный:  
кирпич одинарный рядовый полнотелый (ГОСТ 530-2007) М 150 – 1,07 м<sup>3</sup> (422 шт.)

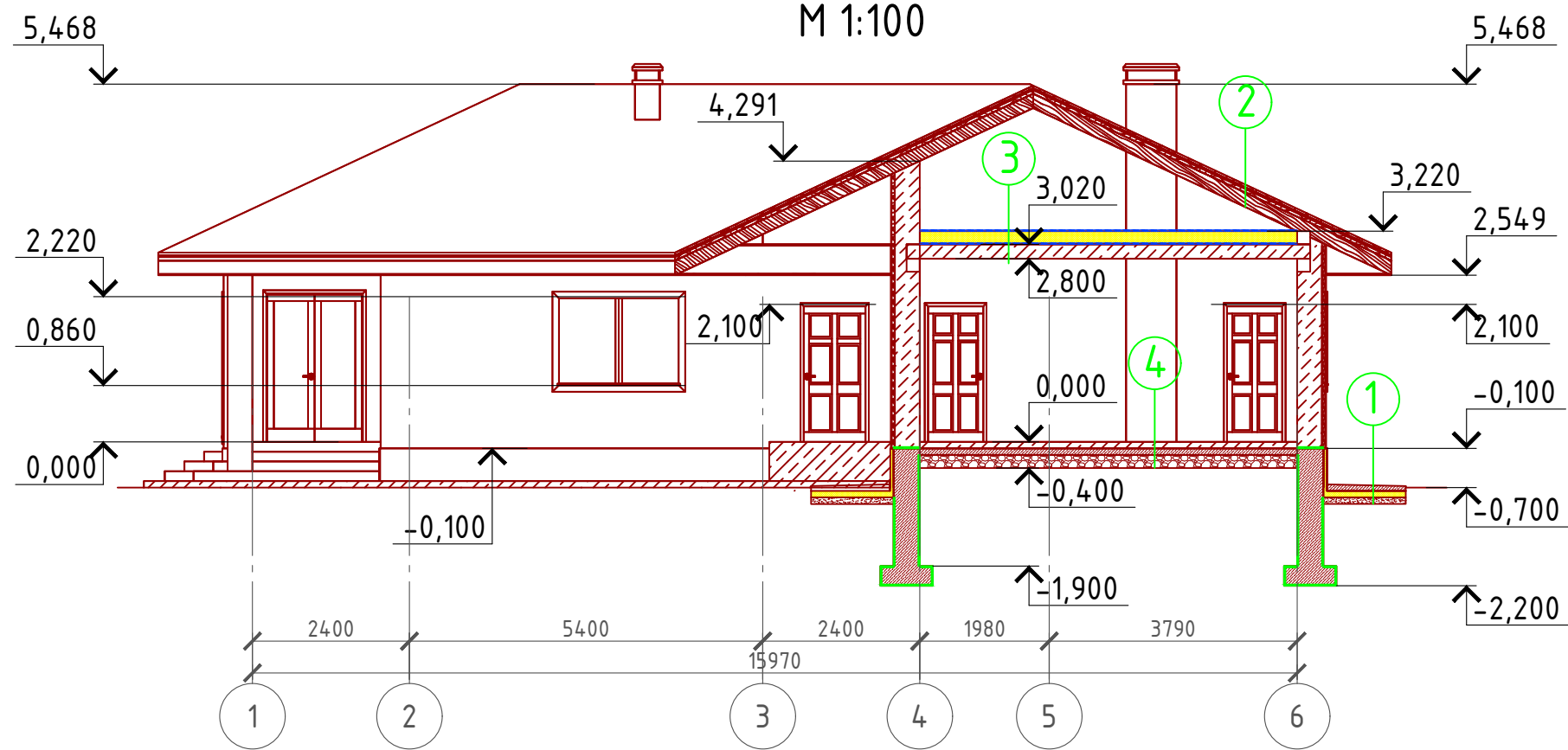
## Узел крепления оконных блоков



Согласовано	
Взам. инв. №	
Подпись и дата	
Инв. № подл.	

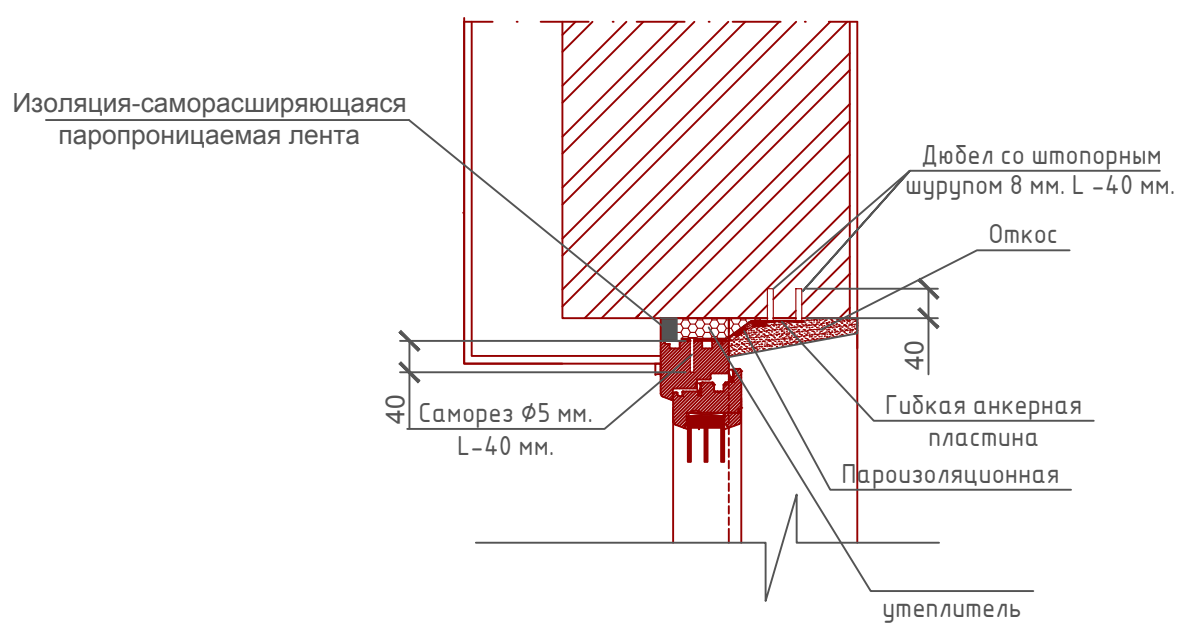
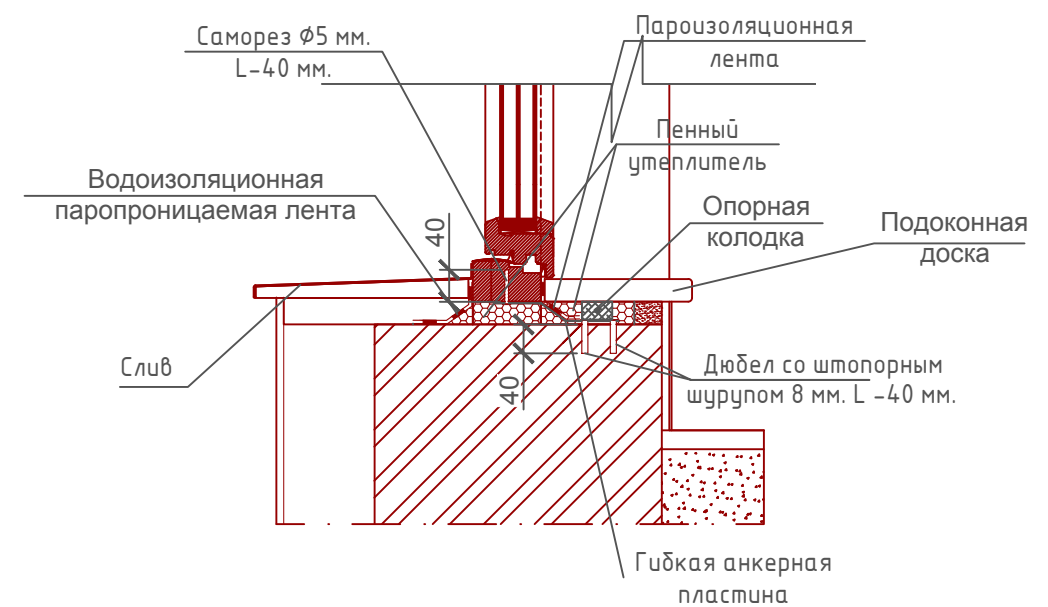
Проект №36/2017						АР		
Пенза								
Изм.	Кол. уч.	Лист	№ док.	Подп.	Дата	Стадия	Лист	Листов
						РП	20	27
Одноэтажный жилой дом с гаражом на две машины								
Разрез 1-1, узел крепления оконного блока, спецификация материалов								

# Разрез 2-2 М 1:100



- ① Отмостка (бетон В 7.5) – 100 мм.  
Утеплитель "Пеноплекс" – 100 мм.  
Песчаная подготовка – 100 мм.  
Грунт.
- ② Металлочерепица "Монтерей"  
Обрешетка (доска 100x25 мм.) шаг 350 мм.  
Контрбрус 50x50 мм.  
Гидроветрозащитная мембрана "ROCKWOOL" для кровель  
Стропило 50x200 мм. шаг 600 мм.
- ③ Гидроветрозащитная мембрана "ROCKWOOL" для кровель  
Утеплитель "ROCKWOOL Лайт Баттс" – 200 мм.  
Пароизоляция "ROCKWOOL"  
Ж/Б плита перекрытия – 220 мм.
- ④ Пол бетонный армированный (бетон В 12,5; сетка Вр1  $\phi$ 5 мм. ячейка 100x100 мм.) – 200 мм.  
Щебень втрамбованный в грунт (фракция 60x80 мм.) – 200 мм.  
Обратная засыпка грунтов естественной влажности с послойным трамбованием

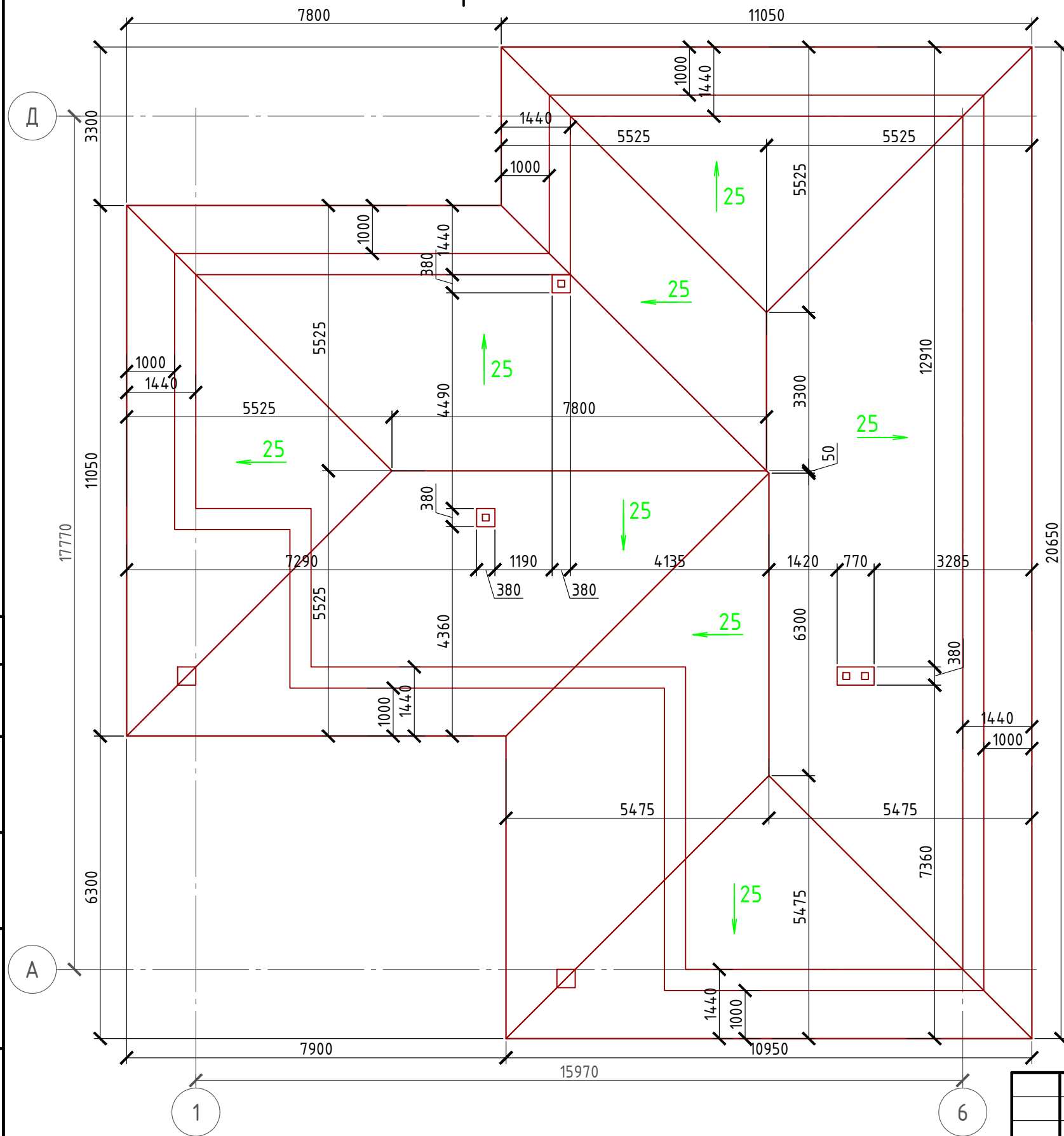
## Узлы крепления оконных блоков



Проект №36/2017						АР		
Пенза								
Изм.	Кол. уч.	Лист	№ док.	Подп.	Дата	Стадия	Лист	Листов
						РП	21	27
Одноэтажный жилой дом с гаражом на две машины								
Разрез 2-2, узлы крепления оконного блока						000 "ЭлитСтройПроект-НЧ" Архитектурное проектирование дизайн и строительство		

Согласовано	
Взам. инв. №	
Подпись и дата	
Инв. № подл.	

# План кровли М 1:100



## Спецификация кровли на дом

№поз.	Обозначение	Наименование	Кол-во	Ед.изм.	Примечание
1		Металлочерепица	347,82	м <sup>2</sup>	
2		Гидро-ветрозащитная мембрана "ROCKWOOL"	346,23	м <sup>2</sup>	

Примечание:

При устройстве снегодержателей, элементов водосточной системы, вентиляционных труб и кровли из металлочерепицы, или аналогичным ему материалом, руководствоваться технологией монтажа завода-изготовителя данного материала или Свод Правил - кровли

Согласовано

Взам. инв. №

Подпись и дата

Инв. № подл.

Проект №36/2017						АР		
Изм.						Пенза		
Кол. уч.	Лист	№ док.	Подп.	Дата				
					Стадия	Лист	Листов	
					РП	22	27	
План кровли, спецификация материалов на кровлю								