



ООО "ЭлитСтройПроект-НЧ"  
Архитектурное проектирование  
дизайн и строительство

Эл.почта: [elitstroyproyektnch@mail.ru](mailto:elitstroyproyektnch@mail.ru)

Сайт: [elitstroyproyektnch.ru](http://elitstroyproyektnch.ru)

Тел. +7 (930) 806 8678

+7 (986) 726 6196

ТОМ 1 – Архитектурный раздел

Проект №34/2017

Одноэтажный жилой дом

на одну семью



Ленинградская область 2017 год

# Ведомость рабочих чертежей основного комплекта

Лист	Наименование	Примечание
1	Титул	
2	Содержание	ОД
3	Пояснительная записка (начало)	ОД-1
4	Пояснительная записка (продолжение)	ОД-2
5	Пояснительная записка (продолжение)	ОД-3
6	Пояснительная записка (продолжение)	ОД-4
7	Пояснительная записка (продолжение)	ОД-5
8	Пояснительная записка (продолжение)	ОД-6
9	Пояснительная записка (конец)	ОД-8
10	Перспектива №1	АР
11	Перспектива №2	АР
12	Перспектива №3	АР
13	Перспектива №4	АР
14	Фасад 1-4	АР
15	Фасад 4-1	АР
16	Фасад Ж-А	АР
17	Фасад А-Ж	АР
18	План 1-го этажа, план 1-го этажа в проекции, экспликация и ТЭП помещений 1-го этажа	АР
19	Кладочный план 1-го этажа, узел крепления оконного блока, спецификация материалов на стены	АР
20	Разрез 1-1, сечение наружной стены	АР
21	Разрез 2-2, узел крепления оконного блока	АР
22	План кровли, спецификация материалов на кровлю, Система крепления минваты у окна	АР
23	План вентиляционной шахты №1, Вид-А, сечение А-А вентиляционной шахты №1	АР
24	План вентиляционной шахты №2, сечение А-А и Б-Б вентиляционной шахты №2	АР
25	План перемычек 1-го этажа, ведомость и спецификация перемычек 1-го этажа	АР
26	Ведомость заполнения оконных проемов	АР
27	Ведомость заполнения дверных проемов	АР

Согласовано

Взам. инв. №

Подпись и дата

Инв. № подл.


Проект №24/2017

ОД

Изм.	Кол. уч.	Лист	№ док.	Подп.	Дата

Содержание

Стадия	Лист	Листов
РП	2	27



ООО "ЭлитСтройПроект-НЧ"  
Архитектурное проектирование  
дизайн и строительство

Формат А4

# Перспектива №1



Согласовано	
Взам. инв. №	
Подпись и дата	
Инв. № подл.	

						Проект №34/2017	АР		
						Ленинградская область			
Изм.	Кол. уч.	Лист	№ док.	Подп.	Дата	Одноэтажный жилой дом с гаражом на одну семью	Стадия	Лист	Листов
							РП	10	27
						Перспектива №1	ООО "ЭлитСтройПроект-НЧ" Архитектурное проектирование дизайн и строительство		

Перспектива №2




Согласовано	
Взам. инв. №	
Подпись и дата	
Инв. № подл.	

						Проект №34/2017	АР		
						Ленинградская область			
Изм.	Кол. уч.	Лист	№ док.	Подп.	Дата	Одноэтажный жилой дом с гаражом на одну семью	Стадия	Лист	Листов
							РП	11	27
						Перспектива №2	ООО "ЭлитСтройПроект-НЧ" Архитектурное проектирование дизайн и строительство		

Перспектива №3



Согласовано	
Взам. инв. №	
Подпись и дата	
Инв. № подл.	

						Проект №34/2017	АР		
						Ленинградская область			
Изм.	Кол. уч.	Лист	№ док.	Подп.	Дата	Одноэтажный жилой дом с гаражом на одну семью	Стадия	Лист	Листов
							РП	12	27
						Перспектива №3	 000 "ЭлитСтройПроект-НЧ" Архитектурное проектирование дизайн и строительство		

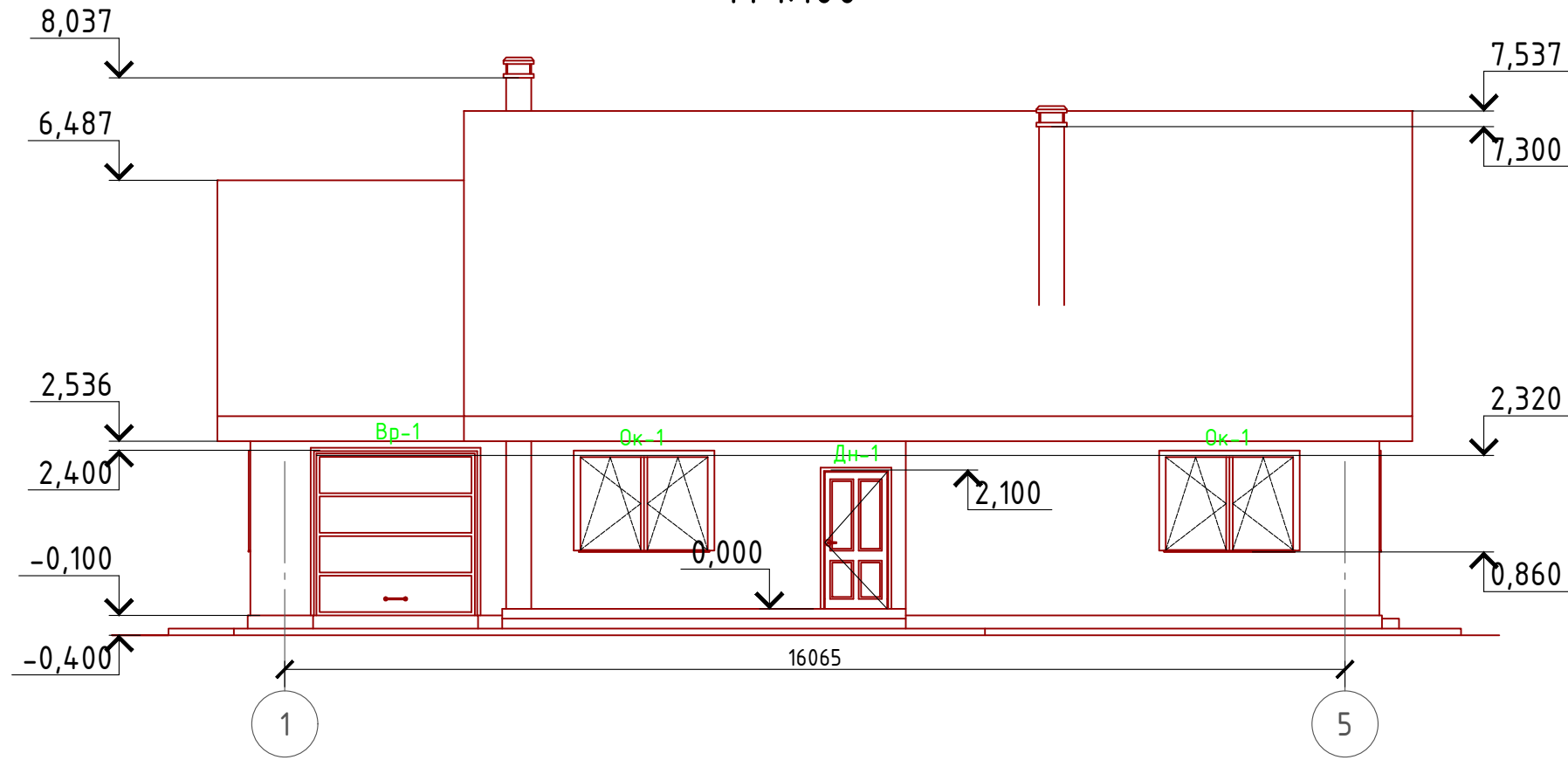
Перспектива №4



Согласовано	
Взам. инв. №	
Подпись и дата	
Инв. № подл.	

						Проект №34/2017	АР		
						Ленинградская область			
Изм.	Кол. уч.	Лист	№ док.	Подп.	Дата	Одноэтажный жилой дом с гаражом на одну семью	Стадия	Лист	Листов
							РП	13	27
						Перспектива №4	ООО "ЭлитСтройПроект-НЧ" Архитектурное проектирование дизайн и строительство		

# Фасад 1-5 М 1:100

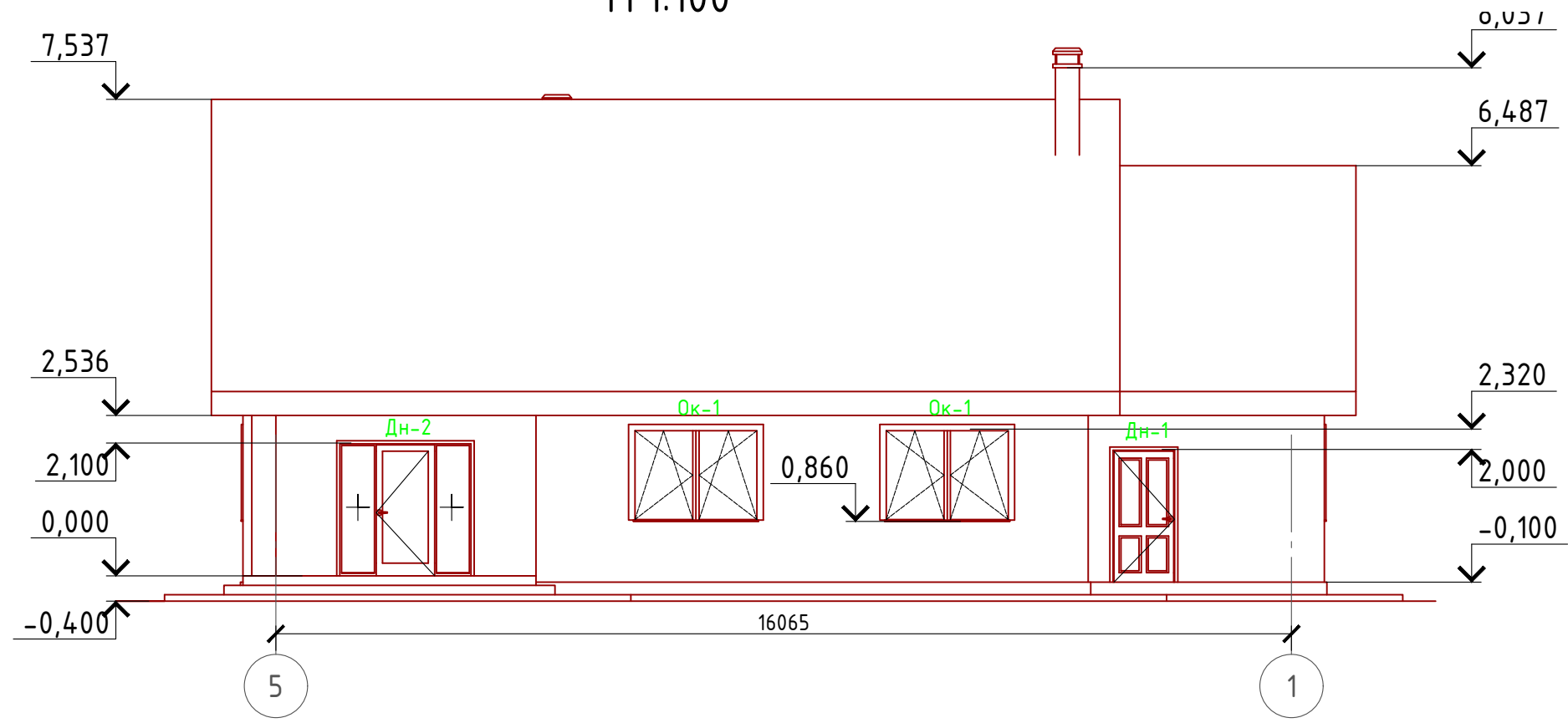


Примечание:  
 Цоколь - имитация дикого камня (цветовое решение согласно дизайн-экстерьера)  
 Стены наружные - Облицовочный кирпич (цветовое решение согласно дизайн-экстерьера)  
 Кровля - металлочерепица (цветовое решение согласно дизайн-экстерьера)  
 Окна, витражи и двери - индивидуальный заказ по желанию Заказчика.

Согласовано	
Взам. инв. №	
Подпись и дата	
Инв. № подл.	

Проект №34/2017						АР		
Ленинградская область								
Изм.	Кол. уч.	Лист	№ док.	Подп.	Дата	Стадия	Лист	Листов
						Одноэтажный жилой дом с гаражом на одну семью	РП	14 / 27
Фасад 1-5								

Фасад 5-1  
М 1:100



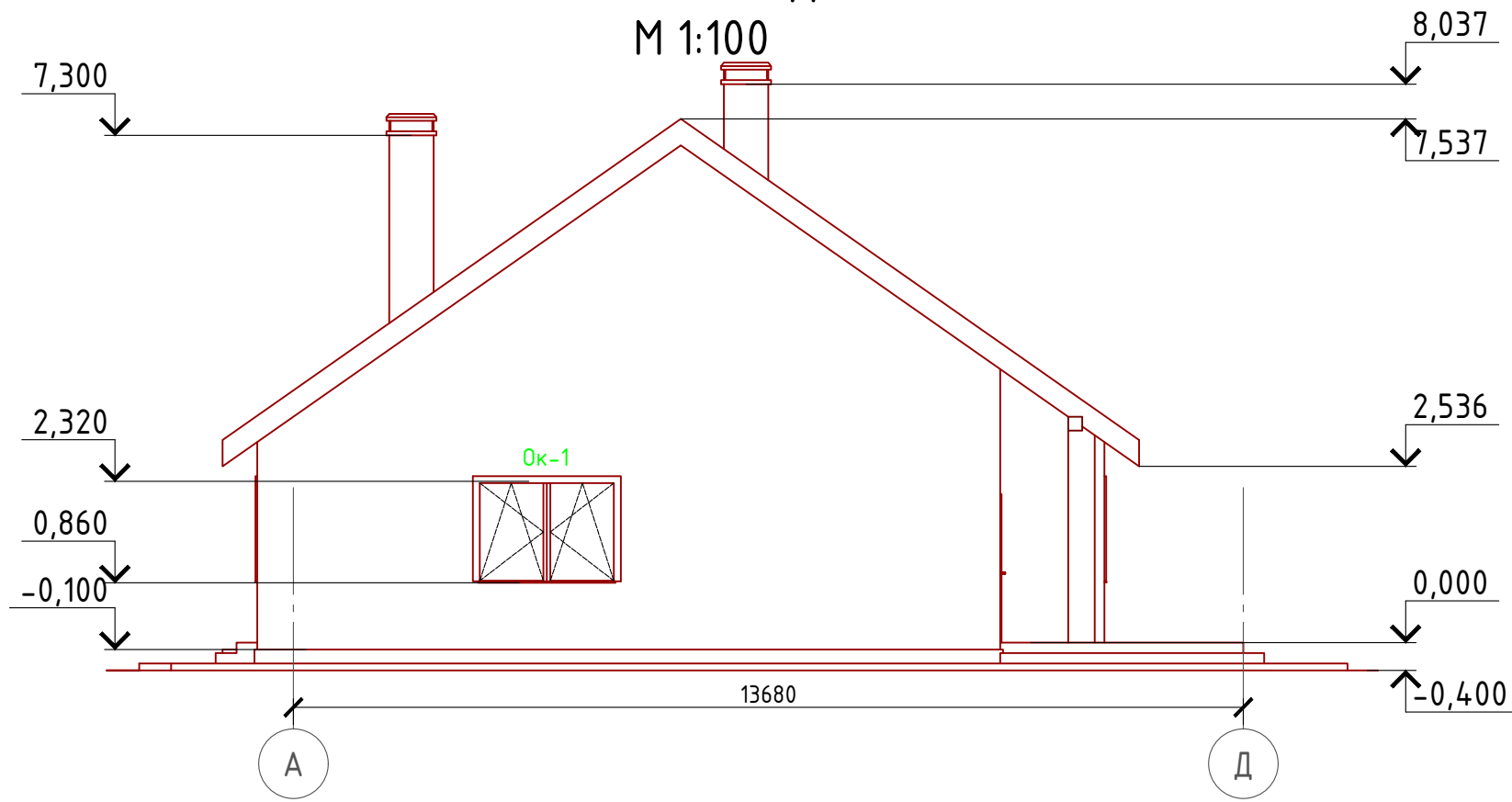
Примечание:  
 Цоколь - имитация дикого камня (цветовое решение согласно дизайн-экстерьера)  
 Стены наружные - Облицовочный кирпич (цветовое решение согласно дизайн-экстерьера)  
 Кровля - металлочерепица (цветовое решение согласно дизайн-экстерьера)  
 Окна, витражи и двери - индивидуальный заказ по желанию Заказчика.

Согласовано	
Взам. инв. №	
Подпись и дата	
Инв. № подл.	

Проект №34/2017						АР		
Ленинградская область								
Изм.	Кол. уч.	Лист	№ док.	Подп.	Дата	Стадия	Лист	Листов
						Одноэтажный жилой дом с гаражом на одну семью	РП	15 / 27
Фасад 5-1						000 "ЭлитСтройПроект-НЧ" Архитектурное проектирование дизайн и строительство		



Фасад А-Д  
М 1:100



Примечание:

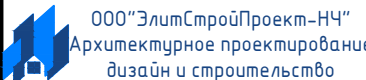
- Цоколь - имитация дикого камня (цветовое решение согласно дизайн-экстерьера)
- Стены наружные - Облицовочный кирпич (цветовое решение согласно дизайн-экстерьера)
- Кровля - металлочерепица (цветовое решение согласно дизайн-экстерьера)
- Окна, витражи и двери - индивидуальный заказ по желанию Заказчика.

Согласовано

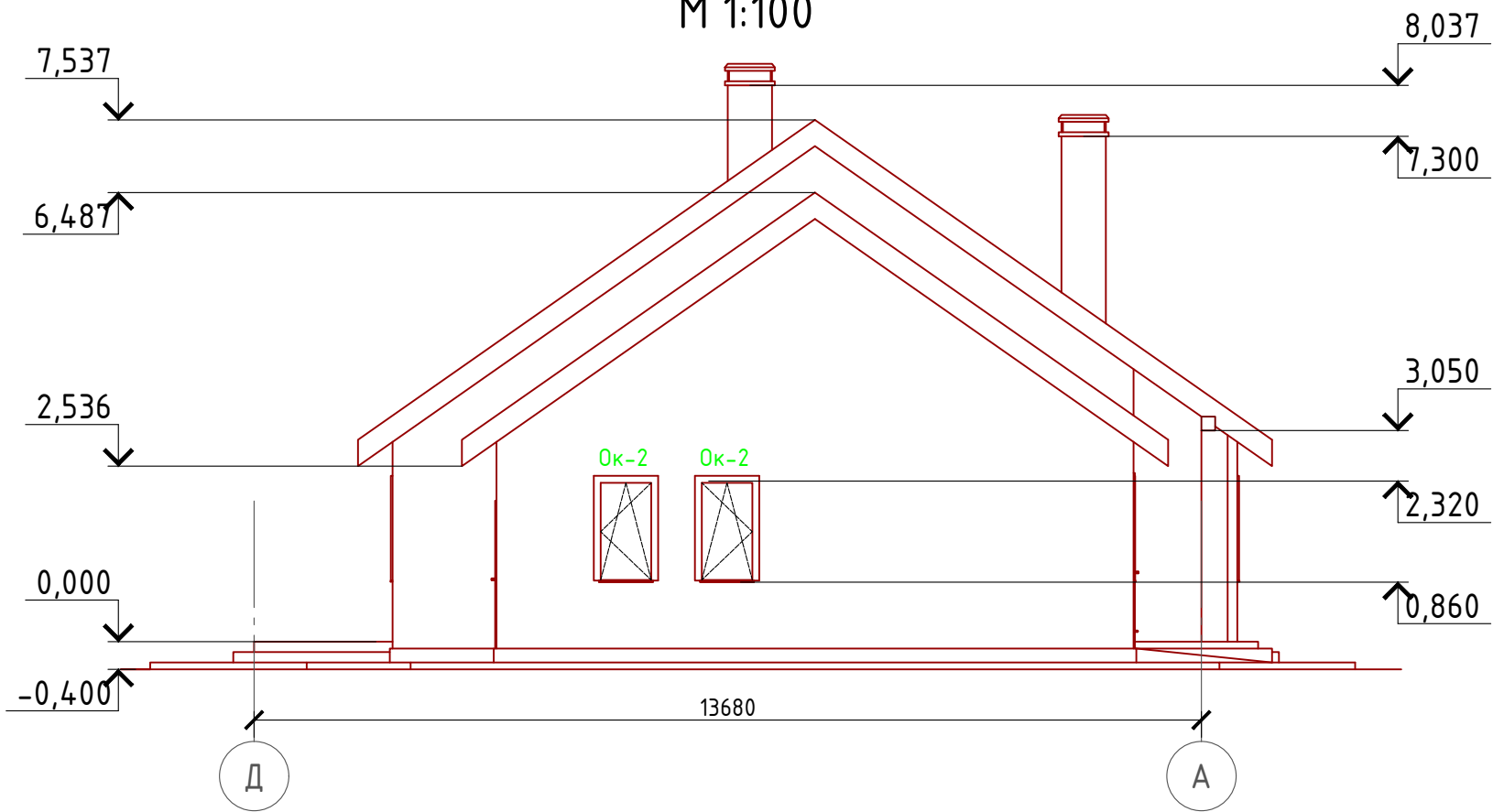
Взам. инв. №

Подпись и дата

Инв. № подл.

Проект №34/2017						АР		
Ленинградская область								
Изм.	Кол. уч.	Лист	№ док.	Подп.	Дата	Стадия	Лист	Листов
						Одноэтажный жилой дом с гаражом на одну семью	РП	16 / 27
Фасад А-Д								

Фасад Д-А  
М 1:100



Примечание:

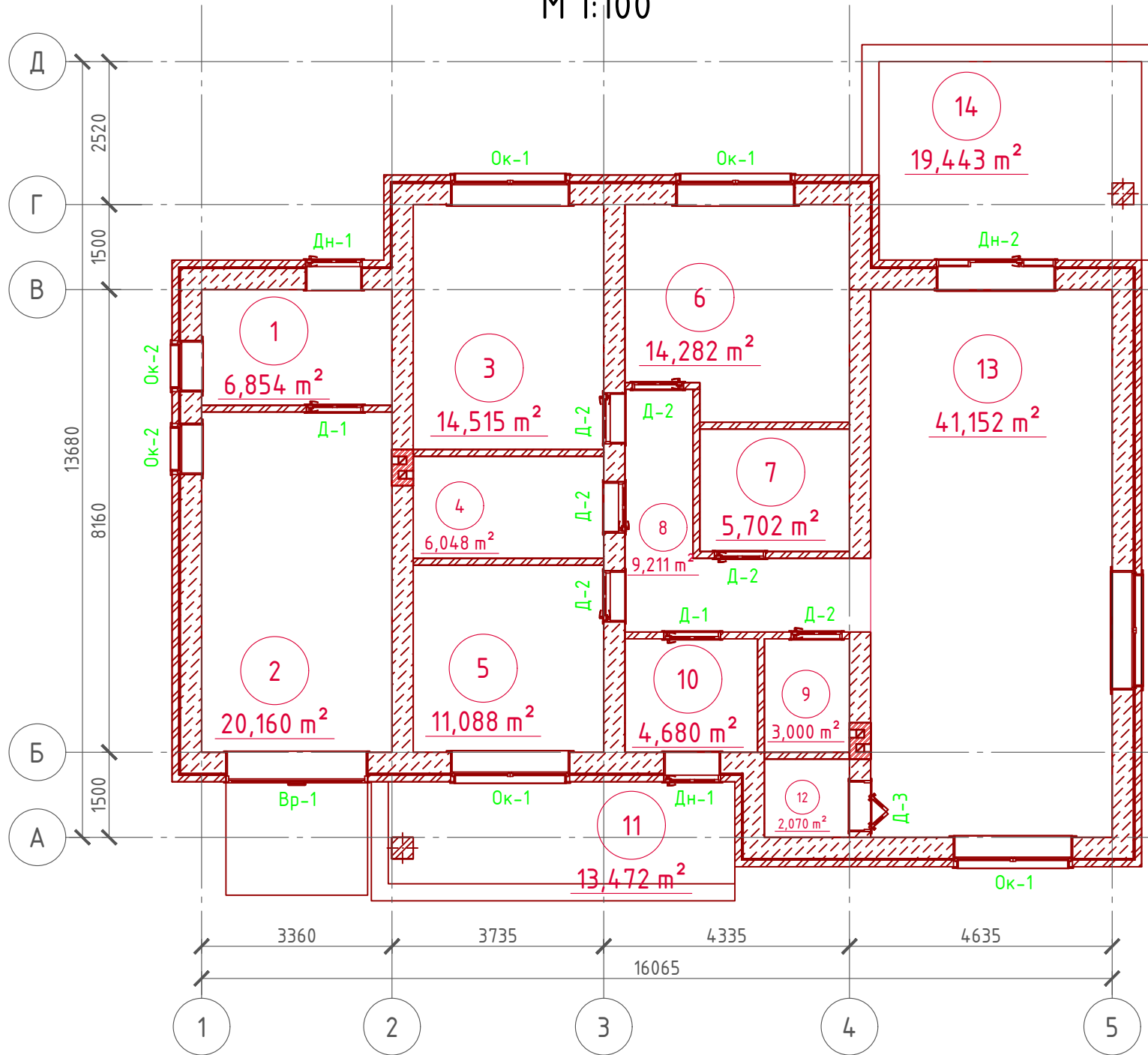
Цоколь - имитация дикого камня (цветовое решение согласно дизайн-экстерьера)  
 Стены наружные - Облицовочный кирпич (цветовое решение согласно дизайн-экстерьера)  
 Кровля - металлочерепица (цветовое решение согласно дизайн-экстерьера)  
 Окна, витражи и двери - индивидуальный заказ по желанию Заказчика.

Согласовано

Инв. № подл.	
Подпись и дата	
Взам. инв. №	

Проект №34/2017						АР		
Ленинградская область								
Изм.	Кол. уч.	Лист	№ док.	Подп.	Дата	Стадия	Лист	Листов
						Одноэтажный жилой дом с гаражом на одну семью	РП	17 / 27
Фасад Д-А								

# План 1-го этажа М 1:100

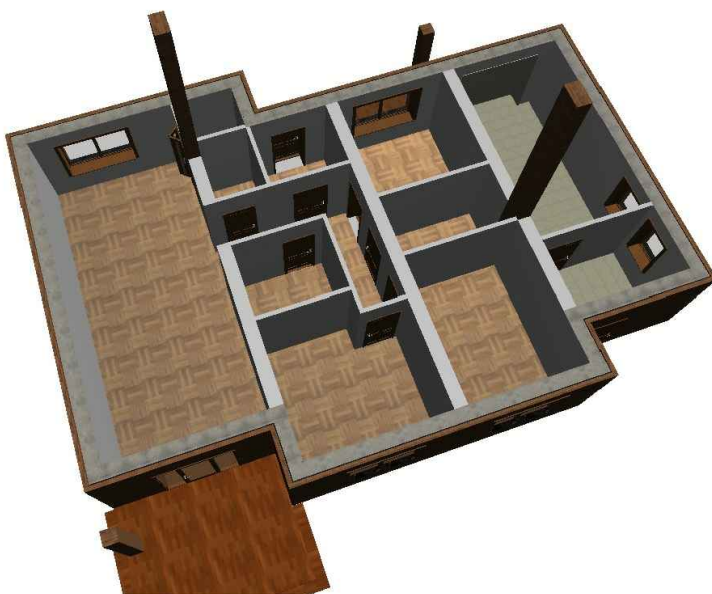


## Экспликация помещений 1-го этажа

Номер помещения	Наименование	Площадь, м²
1	Тамбур	6,854
2	Гараж	20,160
3	Спальная	14,515
4	Санузел	6,048
5	Спальная	11,088
6	Спальная	14,282
7	Санузел	5,702
8	Холл	9,211
9	Санузел	3,000
10	Тамбур	4,680
11	Крыльцо (приведенная площадь 13,472 x 0,3)	4,042
12	Кладовая	2,070
13	Кухня - столовая	41,152
14	Терраса (приведенная площадь 19,443 x 0,3)	5,833
Итого		148,637

## ТЭП помещений 1-го этажа

	Общая площадь помещений	В том числе		Кроме того: приведенная площадь, балконов, террас, парковок
		Жилая	Вспомогательная	
1-ый этаж	148,637	39,885	98,877	9,875



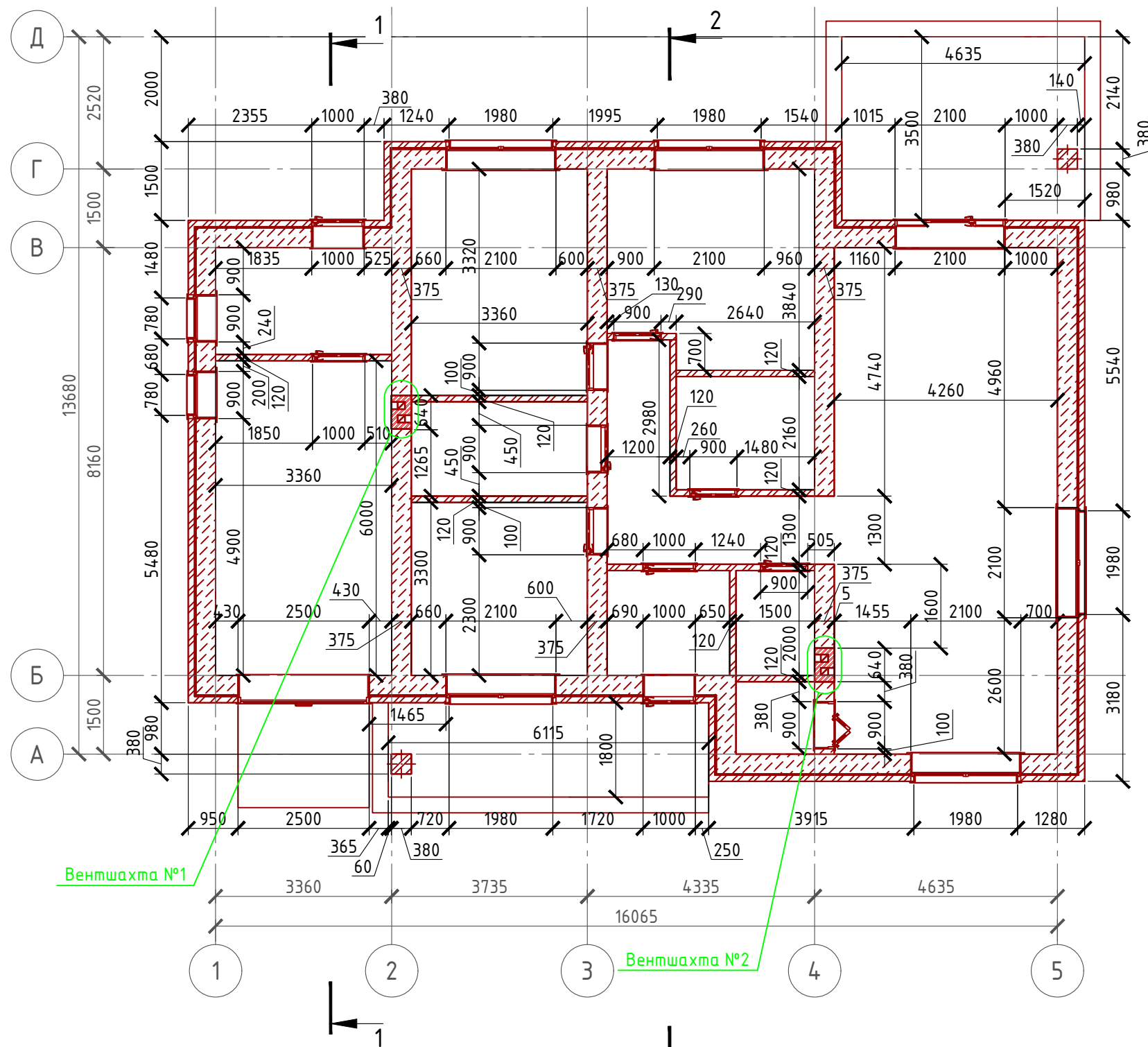
Согласовано

Взам. инв. №  
Подпись и дата  
Инв. № подл.

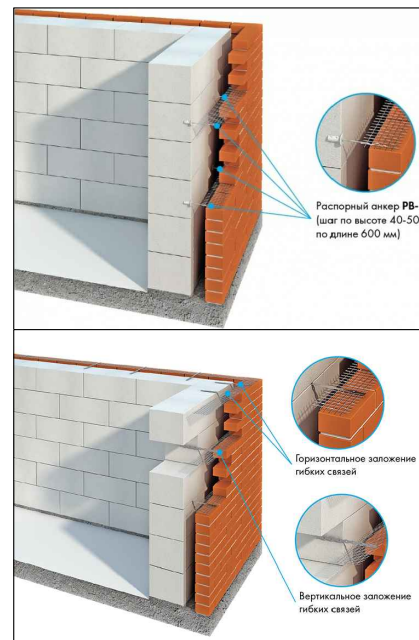
Проект №34/2017						АР						
Ленинградская область												
Изм.	Кол. уч.	Лист	№ док.	Подп.	Дата							
Одноэтажный жилой дом с гаражом на одну семью						<table border="1"> <tr> <td>Стадия</td> <td>Лист</td> <td>Листов</td> </tr> <tr> <td>РП</td> <td>18</td> <td>27</td> </tr> </table>	Стадия	Лист	Листов	РП	18	27
Стадия	Лист	Листов										
РП	18	27										
План 1-го этажа, план 1-го этажа в проекции, экспликация и ТЭП помещений 1-го этажа						<p>000 "ЭлитСтройПроект-НЧ" Архитектурное проектирование дизайн и строительство</p>						

Формат А3

# Кладочный план 1-го этажа М 1:100

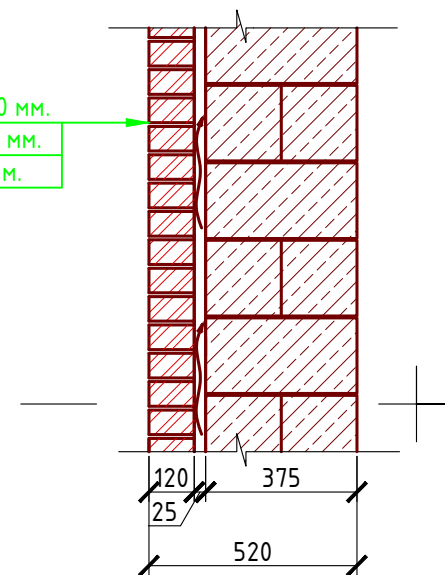


## Узлы по установке связей



Облицовочный кирпич - 120 мм.  
Воздушная прослойка - 25 мм.  
Газобетонный блок - 375 мм.

## Сечение стены М 1:20



### Примечание:

Кирпичную кладку из облицовочного кирпича армировать каждые 5 рядов кладки, дополнительно крепить рифленными гибкими связями из стекловолокна  $\phi$  4 мм. Газобетонные блоки укладывать на клей для газобетона, кладку из газобетонных блоков армировать через каждые 3 ряда сеткой кладочной из стекловолокна.

Внутренние несущие стены выполнить из кирпича, кладку также армировать через каждые 5 рядов сеткой кладочной из стекловолокна.

При производстве работ в зимнее время, руководствоваться указаниями СНиП 3.03.01-87, марка раствора должна быть повышена на одну ступень с применением противоморозных добавок.

При производстве работ соблюдать мероприятия по противопожарной защите и контролю за выполнением правил Противопожарной Безопасности и техники Безопасности.

### Спецификация кладки стен:

#### Наружная стена:

Газобетонный блок D700, 400 мм., ГОСТ 21520-89 - 77,78 м<sup>3</sup>

Кирпич облицовочный одинарный, ГОСТ 530-2007 - 221,66 м<sup>2</sup> ( 11304 шт.)

#### Перегородки:

кирпич одинарный рядовый полнотелый (ГОСТ 530-2007) М 150 - 68,76 м<sup>2</sup> (3507 шт.)

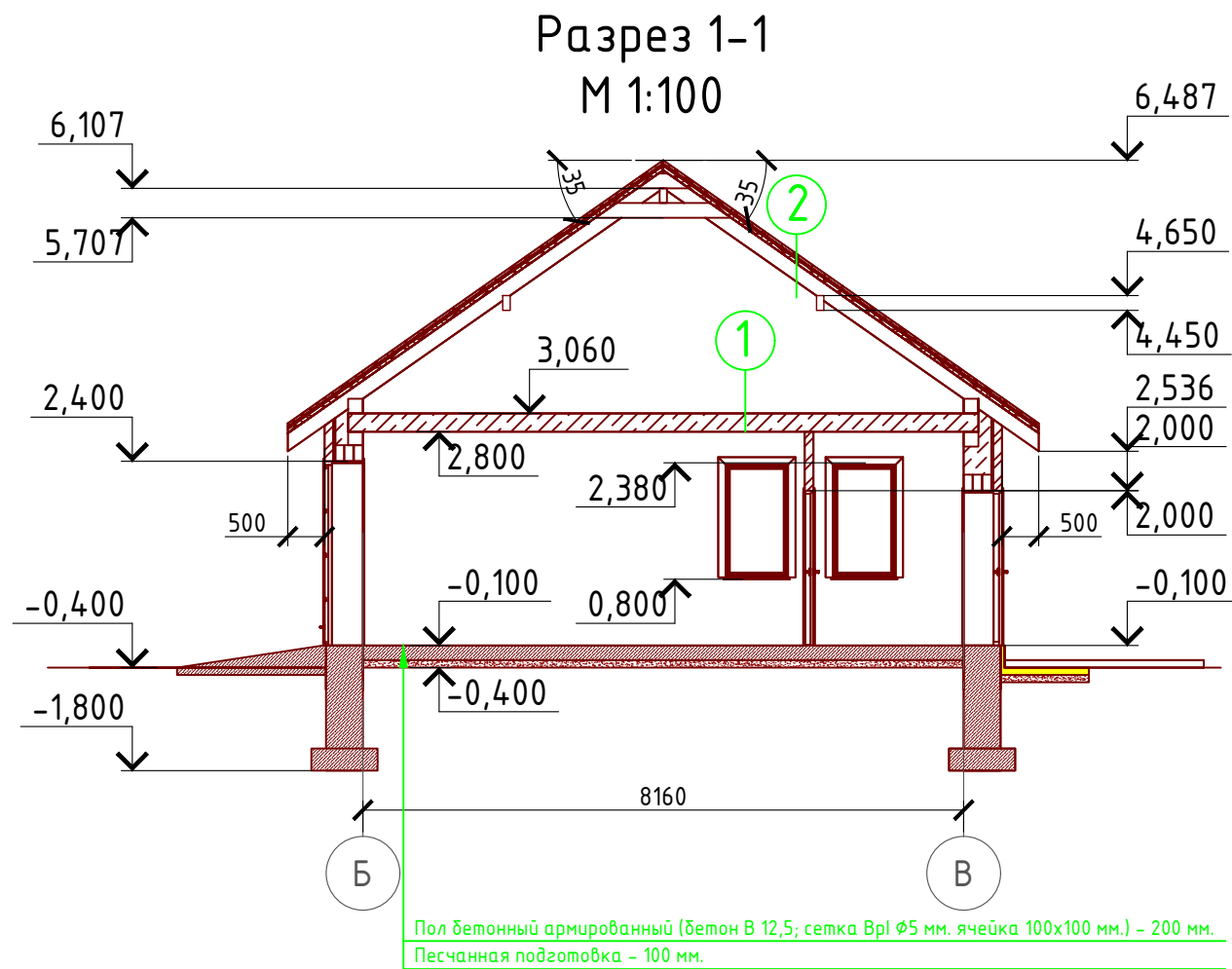
#### Внутренняя стена из кирпича:

Газобетонный блок D700, 400 мм., ГОСТ 21520-89 - 24,24 м<sup>3</sup>

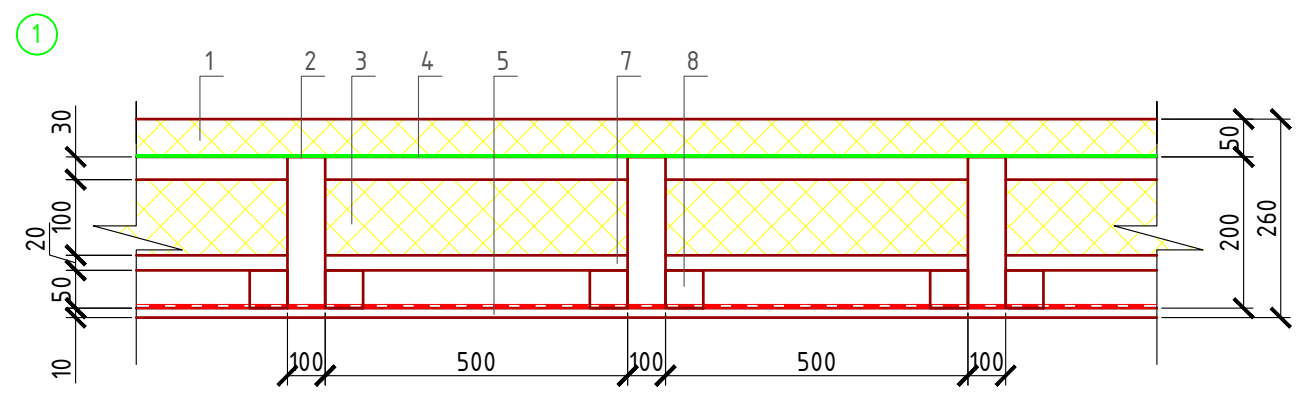
#### Вентшахта:

кирпич одинарный рядовый полнотелый (ГОСТ 530-2007) М 150 - 3,66 м<sup>2</sup> (1442 шт.)

						Проект №34/2017	АР		
						Ленинградская область			
Изм.	Кол. уч.	Лист	№ док.	Подп.	Дата	Одноэтажный жилой дом с гаражом на одну семью	Стадия	Лист	Листов
							РП	19	27
						Кладочный план 1-го этажа, узел крепления оконного блока, спецификация материалов на стены			



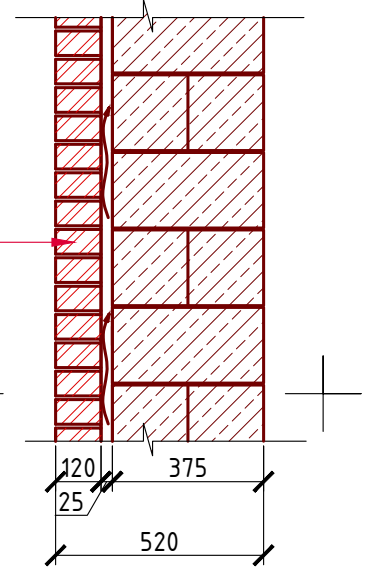
Пол бетонный армированный (бетон В 12,5; сетка Вр1  $\Phi$ 5 мм. ячейка 100x100 мм.) - 200 мм.  
Песчанная подготовка - 100 мм.



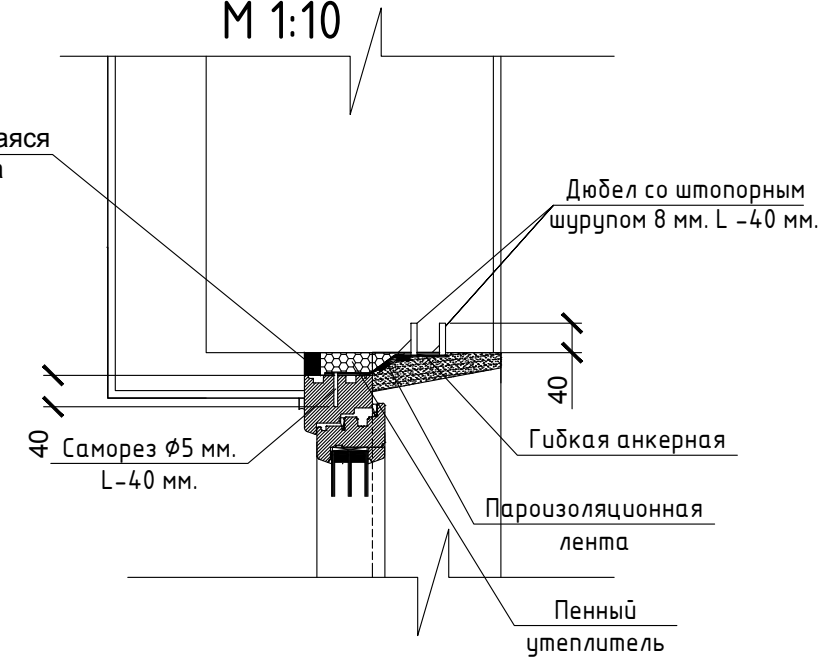
Сечение наружной стены  
М 1:20

- 1 - Утеплитель "ROCKWOOL Лайт Баттс СКАНДИК" - 50 мм.
  - 2 - Мембрана "ROCKWOOL" для кровель
  - 3 - Утеплитель "ROCKWOOL Лайт Баттс СКАНДИК" - 100 мм.
  - 4 - Пароизоляция "ROCKWOOL"
  - 5 - Евровагонка - 12 мм.
  - 6 - Балка перекрытия антисептированная 150x200 мм. шаг 650 мм
  - 7 - Черновой пол - доска 100x20 мм.
  - 8 - Черепной брусок 50x50 мм.
- ② Металлочерепица "Монтерей"
  - Обрешетка (доска 100x25 мм.) шаг 350 мм.
  - Контрбрус 50x50 мм.
  - Гидроветрозащитная мембрана "ROCKWOOL" для кровель
  - Стропило 50x200 мм. шаг 600 мм.

Газобетонный блок - 375 мм.  
Воздушная прослойка - 25 мм.  
Облицовочный кирпич - 120 мм.



Верхний узел оконного проема

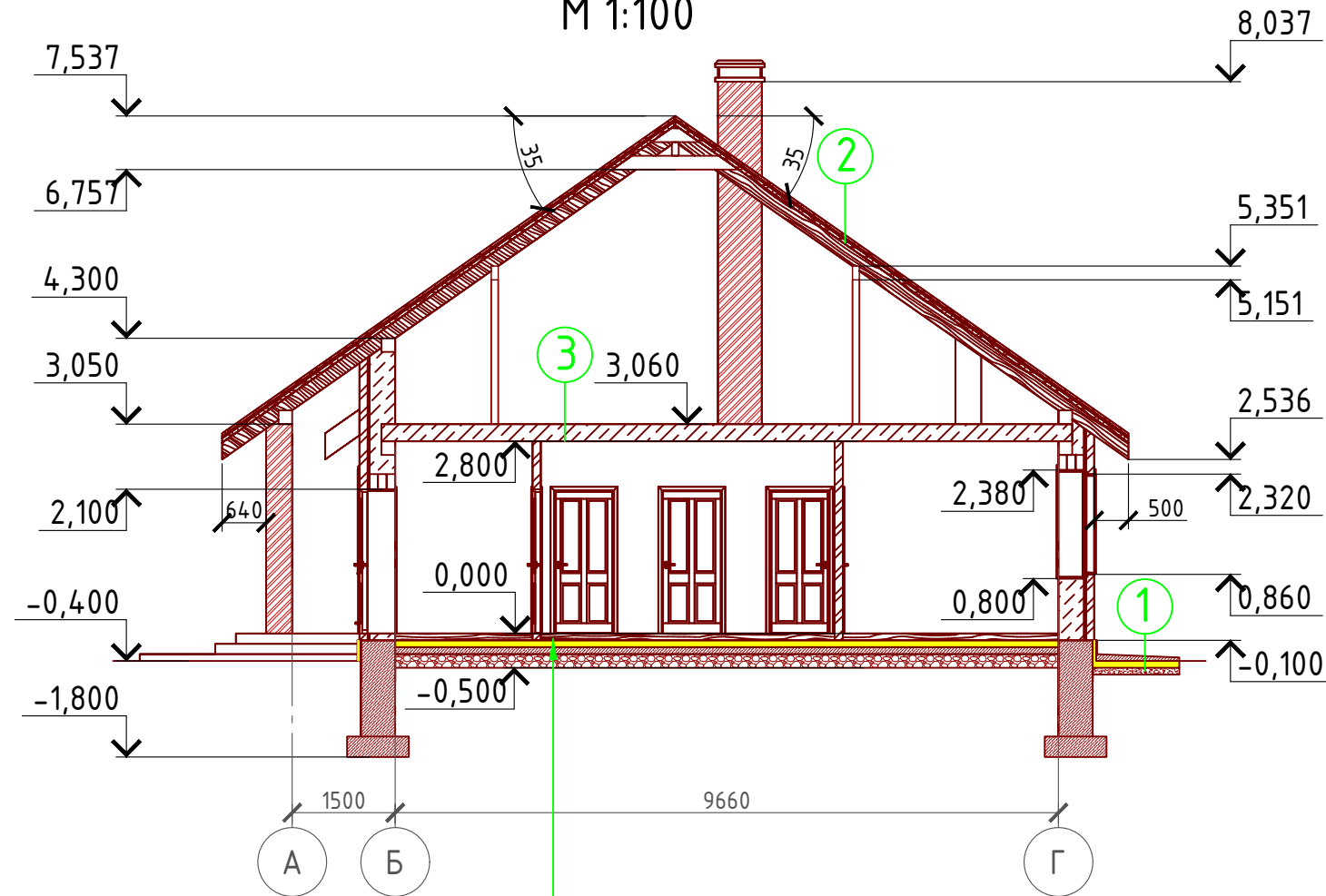


Пояснение по утеплению отмостки:  
1. Для утепления отмостки вокруг здания использовать пенополистирол "Пеноплекс" или аналогичный ему материал. Ширина 1200 мм., толщиной 100 мм. (Основание: Альбом технических решений по применению теплоизоляции "Пеноплекс" в малоэтажном строительстве, разработанный - Федеральное государственное бюджетное учреждение "Научно-исследовательский институт строительной физики Российской академии архитектуры и строительной науки -НИИСФ РААСН г. Санкт Петербург 2012 год.) Режим эксплуатации здания - постоянно отапливаемый).  
- так же дополнительно можно доутеплить все углы здания, еще одним слоем утеплителя толщиной 100 мм. на длину 1200 мм. в каждую сторону.

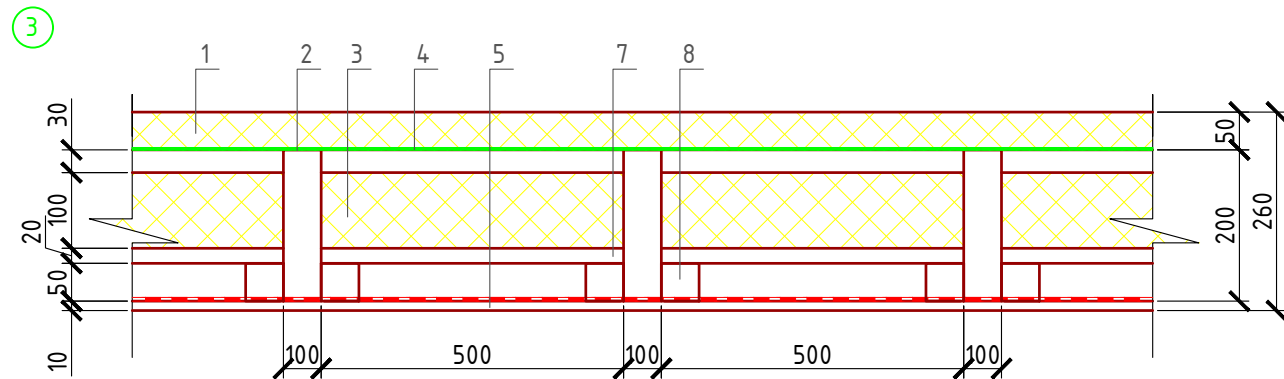
Согласовано	
Взам. инв. №	
Подпись и дата	
Инв. № подл.	

Проект №34/2017						АР
Ленинградская область						
Изм.	Кол. уч.	Лист	№ док.	Подп.	Дата	
Одноэтажный жилой дом с гаражом на одну семью						Стадия РП
Разрез 1-1, сечение наружной стены						Лист 20
						Листов 27
						ООО "ЭлитСтройПроект-НЧ" Архитектурное проектирование дизайн и строительство

## Разрез 2-2 М 1:100

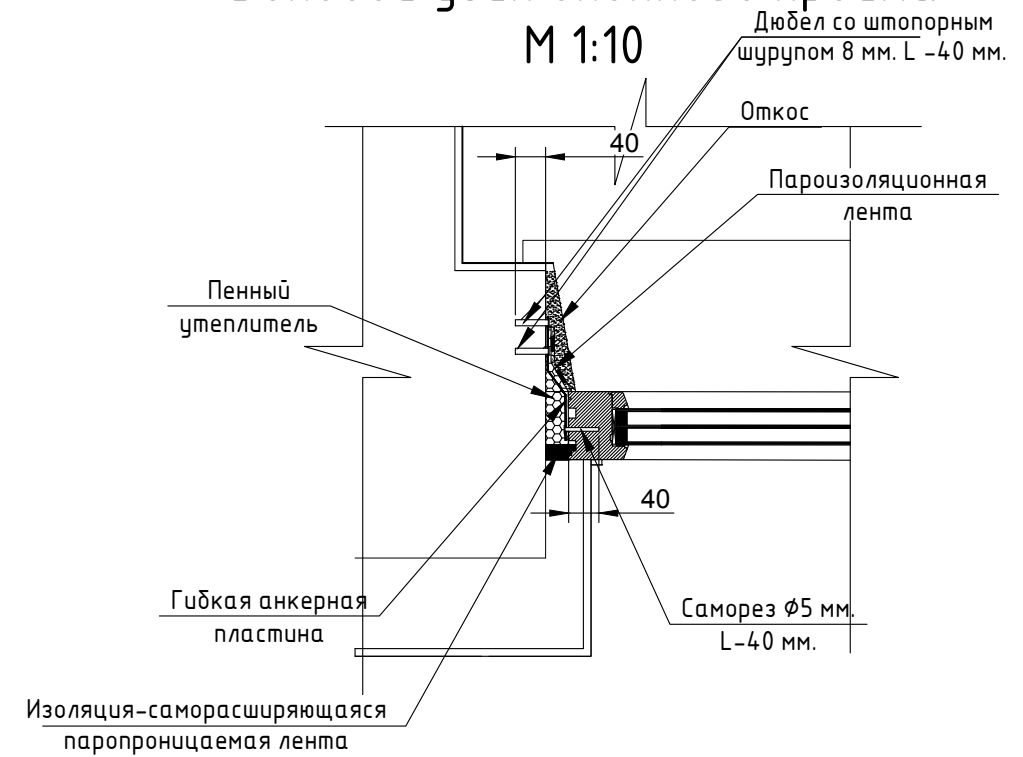


- ① Отмостка (бетон В 7.5) - 100 мм.  
Утеплитель "Пеноплекс" - 100 мм.  
Песчаная подготовка - 100 мм.  
Грунт.
- ② Металлочерепица "Монтерей"  
Обрешетка (доска 100x25 мм.) шаг 350 мм.  
Контрбрус 50x50 мм.  
Гидроветрозащитная мембрана "ROCKWOOL" для кровель  
Стропило 50x200 мм. шаг 600 мм.
- ③ Ц/П стяжка с чистовыми полами - 100 мм.  
Утеплитель "ПЕНОПЛЕКС" - 100 мм.  
Парогидроизоляционная мембрана "ИЗОКОМ"  
Пол бетонный армированный (бетон В 12,5; сетка Вр1 Ø5 мм. ячейка 100x100 мм.) - 100 мм.  
Щебень втрамбованный в грунт (фракция 60x80 мм.)-200 мм.  
Обратная засыпка грунтов естественной влажности с послойным трамбованием - 200 мм.

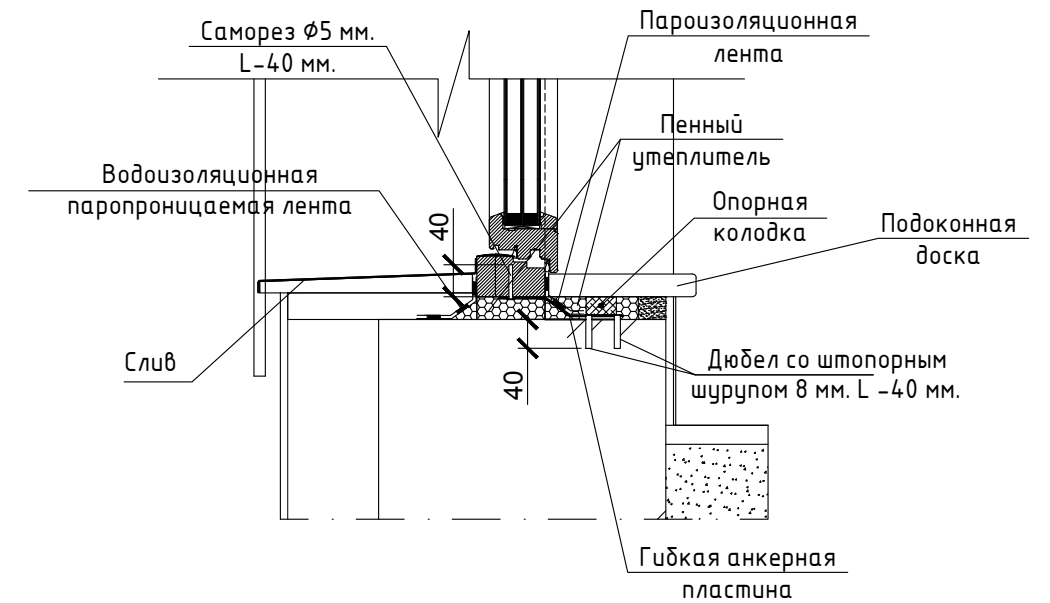


- 1 - Утеплитель "ROCKWOOL Лайт Баттс СКАНДИК" - 50 мм.
- 2 - Мембрана "ROCKWOOL" для кровель
- 3 - Утеплитель "ROCKWOOL Лайт Баттс СКАНДИК" - 100 мм.
- 4 - Пароизоляция "ROCKWOOL"
- 5 - Еврвагонка - 12 мм.
- 6 - Балка перекрытия антисептированная 150x200 мм. шаг 650 мм
- 7-Черновой пол - доска 100x20 мм.
- 8- Черепной брусок 50x50 мм.

## Боковой узел оконного проема М 1:10

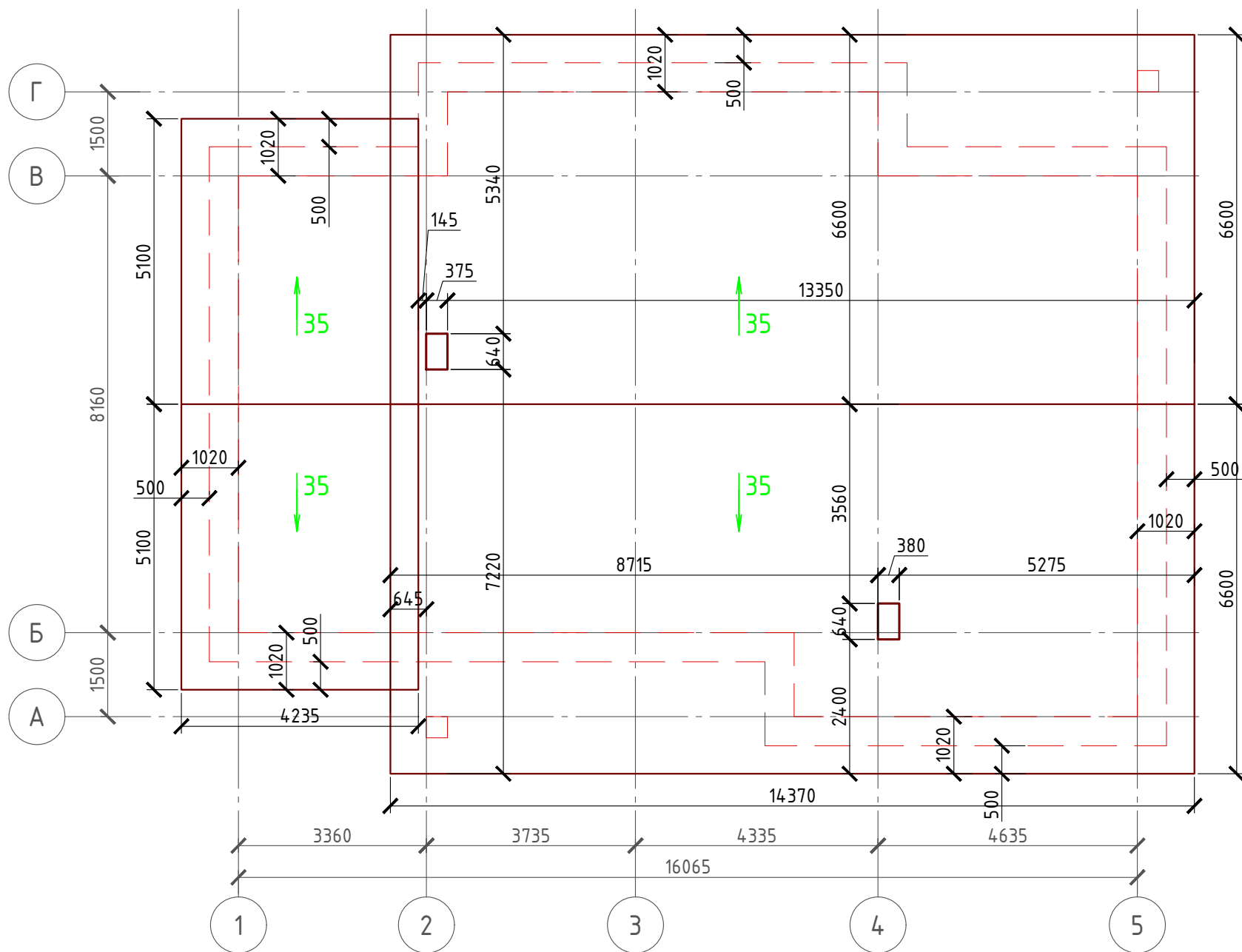


## Нижний узел оконного проема М 1:10



Проект №34/2017						АР						
Ленинградская область												
Изм.	Кол. уч.	Лист	№ док.	Подп.	Дата							
Одноэтажный жилой дом с гаражом на одну семью						<table border="1"> <tr> <td>Стадия</td> <td>Лист</td> <td>Листов</td> </tr> <tr> <td>РП</td> <td>21</td> <td>27</td> </tr> </table>	Стадия	Лист	Листов	РП	21	27
Стадия	Лист	Листов										
РП	21	27										
Разрез 2-2, узел крепления оконного блока						<p>000 "ЭлитСтройПроект-НЧ" Архитектурное проектирование дизайн и строительство</p>						

# План кровли М 1:100



## Спецификация кровли на дом

№поз.	Обозначение	Наименование	Кол-во	Ед.изм.	Примечание
1		Металлочерепица	285,2	м <sup>2</sup>	
2		Гидро-ветрозащитная мембрана "ROCKWOOL"	285,2	м <sup>2</sup>	

Примечание:

При устройстве снегодержателей, элементов водосточной системы, вентиляционных труб и кровли из цементно-песчанной черепицы, или аналогичным ему материалом, руководствоваться технологией монтажа завода-изготовителя данного материала или Свод Правил - кровли

Согласовано

Взам. инв. №

Подпись и дата

Инв. № подл.

Проект №34/2017						АР		
Ленинградская область								
Изм.	Кол. уч.	Лист	№ док.	Подп.	Дата	Стадия	Лист	Листов
						Одноэтажный жилой дом с гаражом на одну семью	РП	22 / 27
План кровли, спецификация материалов на кровлю								

Формат А3