



ООО "ЭлитСтройПроект-НЧ"
Архитектурное проектирование
дизайн и строительство

Эл.почта: elitstroyproyektnch@mail.ru

Сайт: elitstroyproyektnch.ru

Тел. +7 (930) 806 8678

+7 (986) 726 6196

ТОМ 1 – Архитектурный раздел

Проект №31/2017

Одноэтажный жилой дом
на одну семью



Калуга 2017 год

Ведомость рабочих чертежей основного комплекта

Лист	Наименование	Примечание
1	Титул	
2	Содержание	ОД
3	Пояснительная записка (начало)	ОД-1
4	Пояснительная записка (продолжение)	ОД-2
5	Пояснительная записка (продолжение)	ОД-3
6	Пояснительная записка (продолжение)	ОД-4
7	Пояснительная записка (продолжение)	ОД-5
8	Пояснительная записка (продолжение)	ОД-6
9	Пояснительная записка (конец)	ОД-8
10	Перспектива №1	АР
11	Перспектива №2	АР
12	Перспектива №3	АР
13	Перспектива №4	АР
14	Фасад 1-4	АР
15	Фасад 4-1	АР
16	Фасад Ж-А	АР
17	Фасад А-Ж	АР
18	План 1-го этажа, план 1-го этажа в проекции, экспликация и ТЭП помещений 1-го этажа	АР
19	Кладочный план 1-го этажа, узел крепления оконного блока, спецификация материалов на стены	АР
20	Разрез 1-1, сечение наружной стены	АР
21	Разрез 2-2, узел крепления оконного блока	АР
22	План кровли, спецификация материалов на кровлю, Система крепления минваты у окна	АР
23	План вентиляционной шахты №1, Вид-А, сечение А-А вентиляционной шахты №1	АР
24	План вентиляционной шахты №2, сечение А-А и Б-Б вентиляционной шахты №2	АР
25	План перемычек 1-го этажа, ведомость и спецификация перемычек 1-го этажа	АР
26	Ведомость заполнения оконных проемов	АР
27	Ведомость заполнения дверных проемов	АР

Согласовано

Взам. инв. №

Подпись и дата

Инв. № подл.


Проект №24/2017

ОД

Изм.	Кол. уч.	Лист	№ док.	Подп.	Дата

Содержание

Стадия	Лист	Листов
РП	2	27



ООО "ЭлитСтройПроект-НЧ"
Архитектурное проектирование
дизайн и строительство

Формат А4

Перспектива №1



Согласовано	
Взам. инв. №	
Подпись и дата	
Инв. № подл.	

						Проект №31/2017	АР		
						Калуга			
Изм.	Кол. уч.	Лист	№ док.	Подп.	Дата	Одноэтажный жилой дом на одну семью	Стадия	Лист	Листов
							РП	10	27
						Перспектива №1	ООО "ЭлитСтройПроект-НЧ" Архитектурное проектирование дизайн и строительство		

Перспектива №2

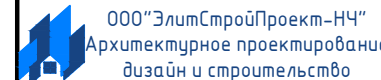


Согласовано

Взам. инв. №

Подпись и дата

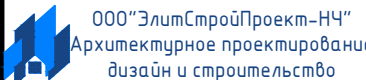
Инв. № подл.

						Проект №31/2017			АР		
						Калуга					
Изм.	Кол. уч.	Лист	№ док.	Подп.	Дата				Стадия	Лист	Листов
						Одноэтажный жилой дом на одну семью			РП	11	27
						Перспектива №2					

Перспектива №3



Согласовано	
Взам. инв. №	
Подпись и дата	
Инв. № подл.	

						Проект №31/2017	АР		
						Калуга			
Изм.	Кол. уч.	Лист	№ док.	Подп.	Дата	Одноэтажный жилой дом на одну семью	Стадия	Лист	Листов
							РП	12	27
						Перспектива №3	 000 "ЭлитСтройПроект-НЧ" Архитектурное проектирование дизайн и строительство		

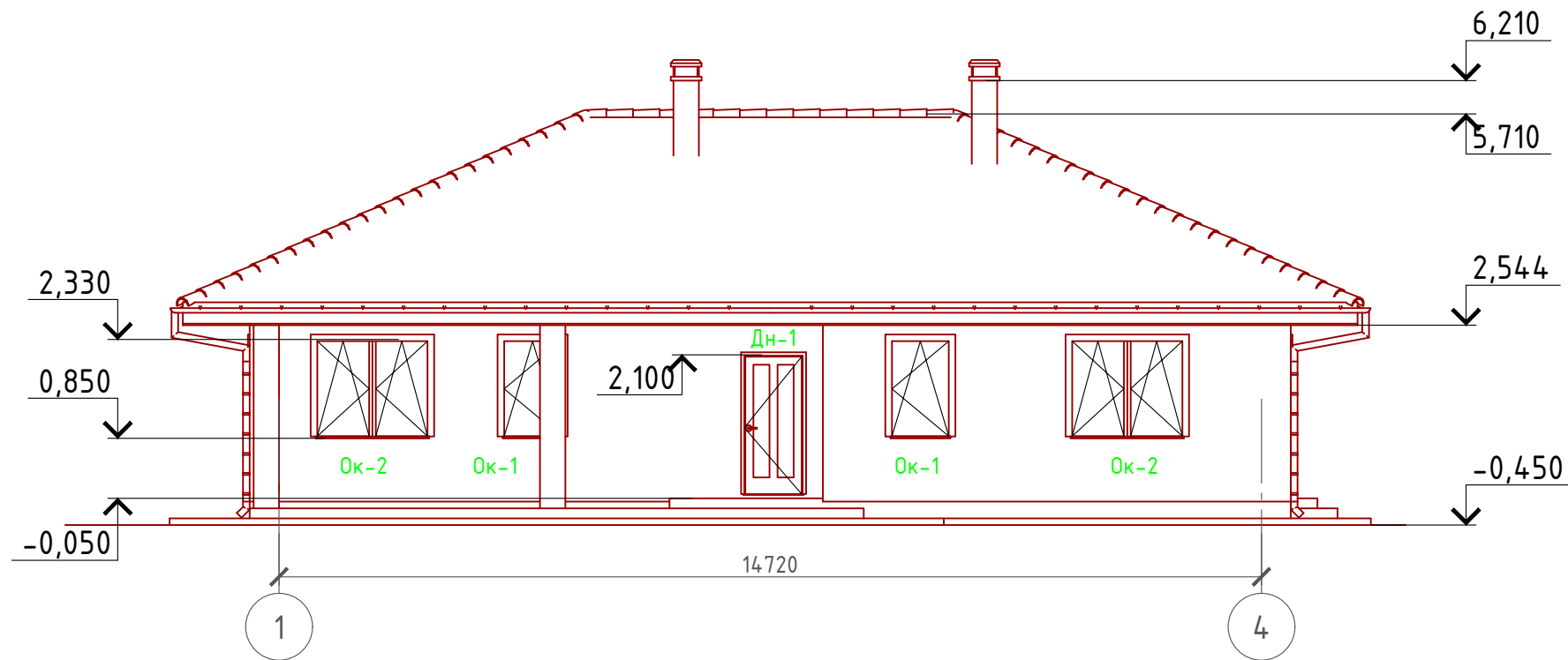
Перспектива №4



Согласовано	
Взам. инв. №	
Подпись и дата	
Инв. № подл.	

						Проект №31/2017	АР		
						Калуга			
Изм.	Кол. уч.	Лист	№ док.	Подп.	Дата	Одноэтажный жилой дом на одну семью	Стадия	Лист	Листов
							РП	13	27
						Перспектива №4	ООО "ЭлитСтройПроект-НЧ" Архитектурное проектирование дизайн и строительство		

Фасад 1-4
М 1:100



Примечание:

Цоколь - имитация дикого камня (цветовое решение согласно дизайн-экстерьера)

Стены наружные - мокрый фасад (цветовое решение согласно дизайн-экстерьера)

Кровля - металлочерепица (цветовое решение согласно дизайн-экстерьера)

Окна, витражи и двери - индивидуальный заказ по желанию Заказчика.

Согласовано

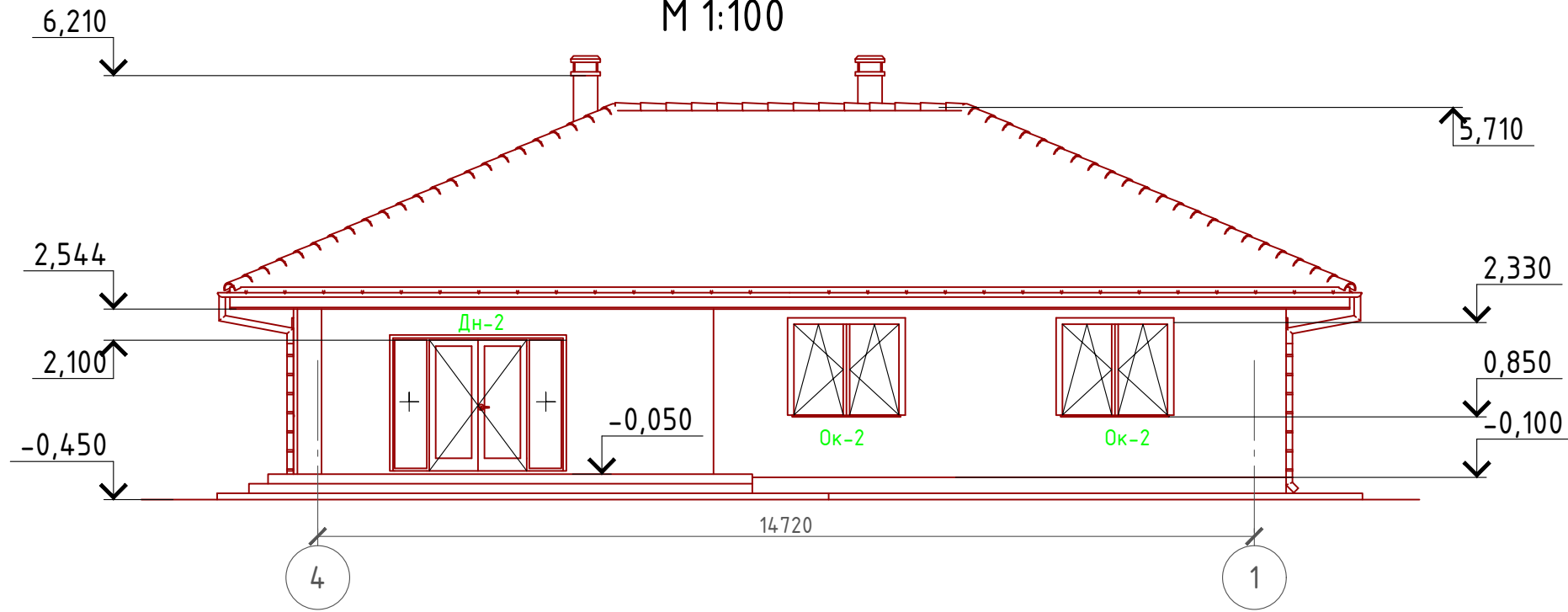
Взам. инв. №

Подпись и дата

Инв. № подл.

Проект №31/2017						АР		
Калуга								
Изм.	Кол. уч.	Лист	№ док.	Подп.	Дата	Стадия	Лист	Листов
						РП	14	27
Одноэтажный жилой дом на одну семью								
Фасад 1-4								

Фасад 4-1
М 1:100



Примечание:

Цоколь - имитация дикого камня (цветовое решение согласно дизайн-экстерьера)

Стены наружные - мокрый фасад (цветовое решение согласно дизайн-экстерьера)

Кровля - металлочерепица (цветовое решение согласно дизайн-экстерьера)

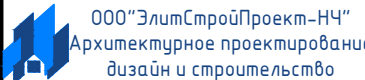
Окна, витражи и двери - индивидуальный заказ по желанию Заказчика.

Согласовано

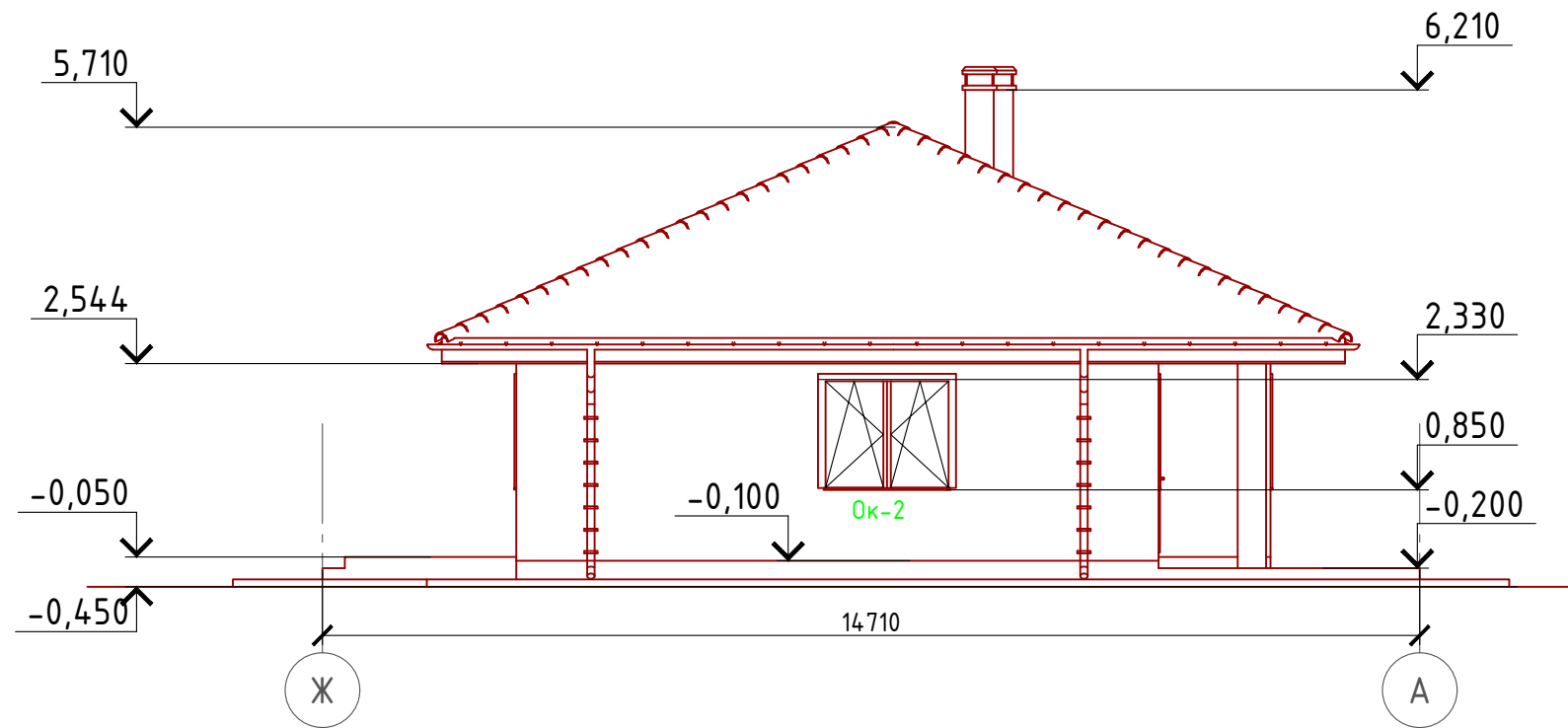
Взам. инв. №

Подпись и дата

Инв. № подл.

						Проект №31/2017			АР		
						Калуга					
Изм.	Кол. уч.	Лист	№ док.	Подп.	Дата				Стадия	Лист	Листов
						Одноэтажный жилой дом на одну семью			РП	15	27
						Фасад 4-1					

Фасад Ж-А
М 1:100



Примечание:

- Цоколь - имитация дикого камня (цветовое решение согласно дизайн-экстерьера)
- Стены наружные - мокрый фасад (цветовое решение согласно дизайн-экстерьера)
- Кровля - металлочерепица (цветовое решение согласно дизайн-экстерьера)
- Окна, витражи и двери - индивидуальный заказ по желанию Заказчика.

Согласовано

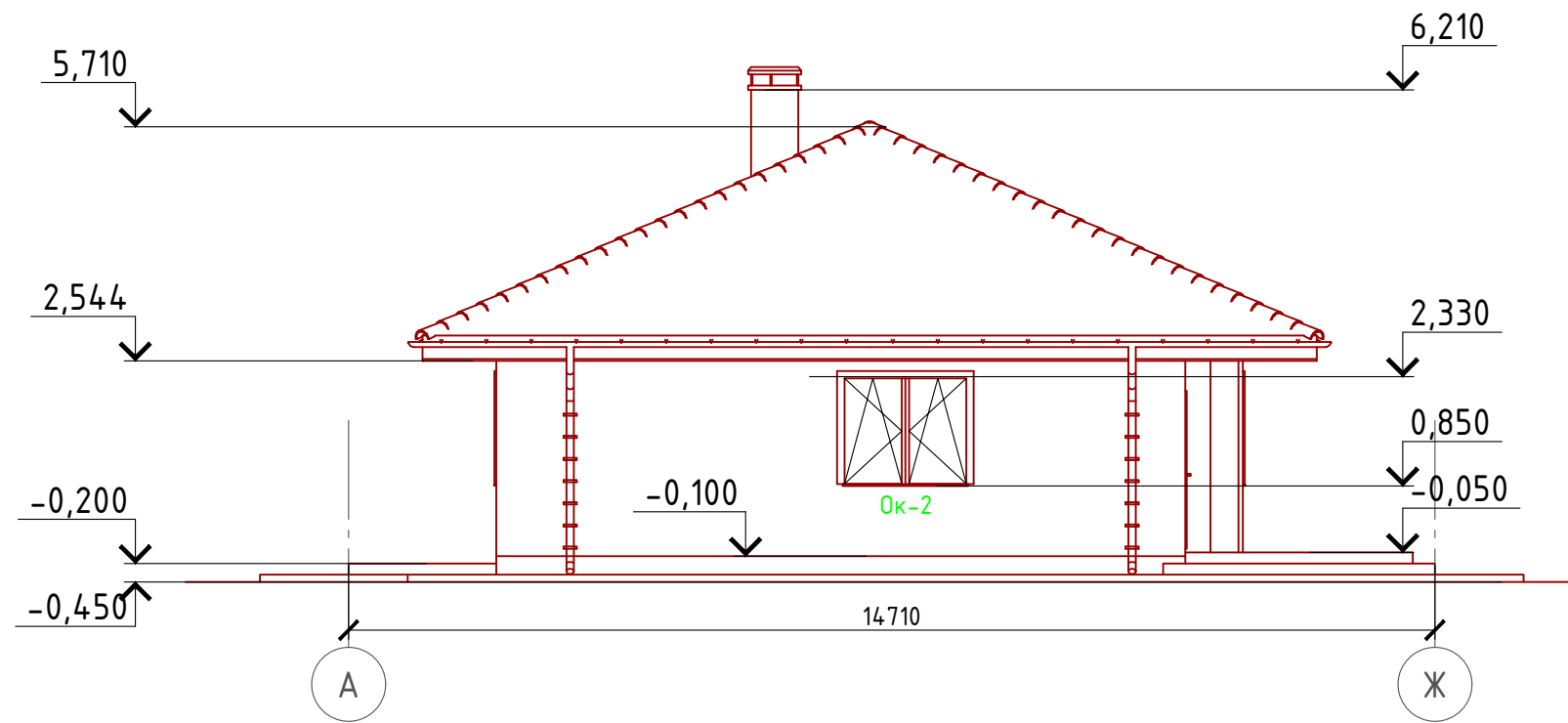
Взам. инв. №

Подпись и дата

Инв. № подл.

						Проект №31/2017			АР		
						Калуга					
Изм.	Кол. уч.	Лист	№ док.	Подп.	Дата				Стадия	Лист	Листов
									РП	16	27
						Одноэтажный жилой дом на одну семью					
						Фасад Ж-А					

Фасад А-Ж
М 1:100



Примечание:

- Цоколь - имитация дикого камня (цветовое решение согласно дизайн-экстерьера)
- Стены наружные - мокрый фасад (цветовое решение согласно дизайн-экстерьера)
- Кровля - металлочерепица (цветовое решение согласно дизайн-экстерьера)
- Окна, витражи и двери - индивидуальный заказ по желанию Заказчика.

Согласовано

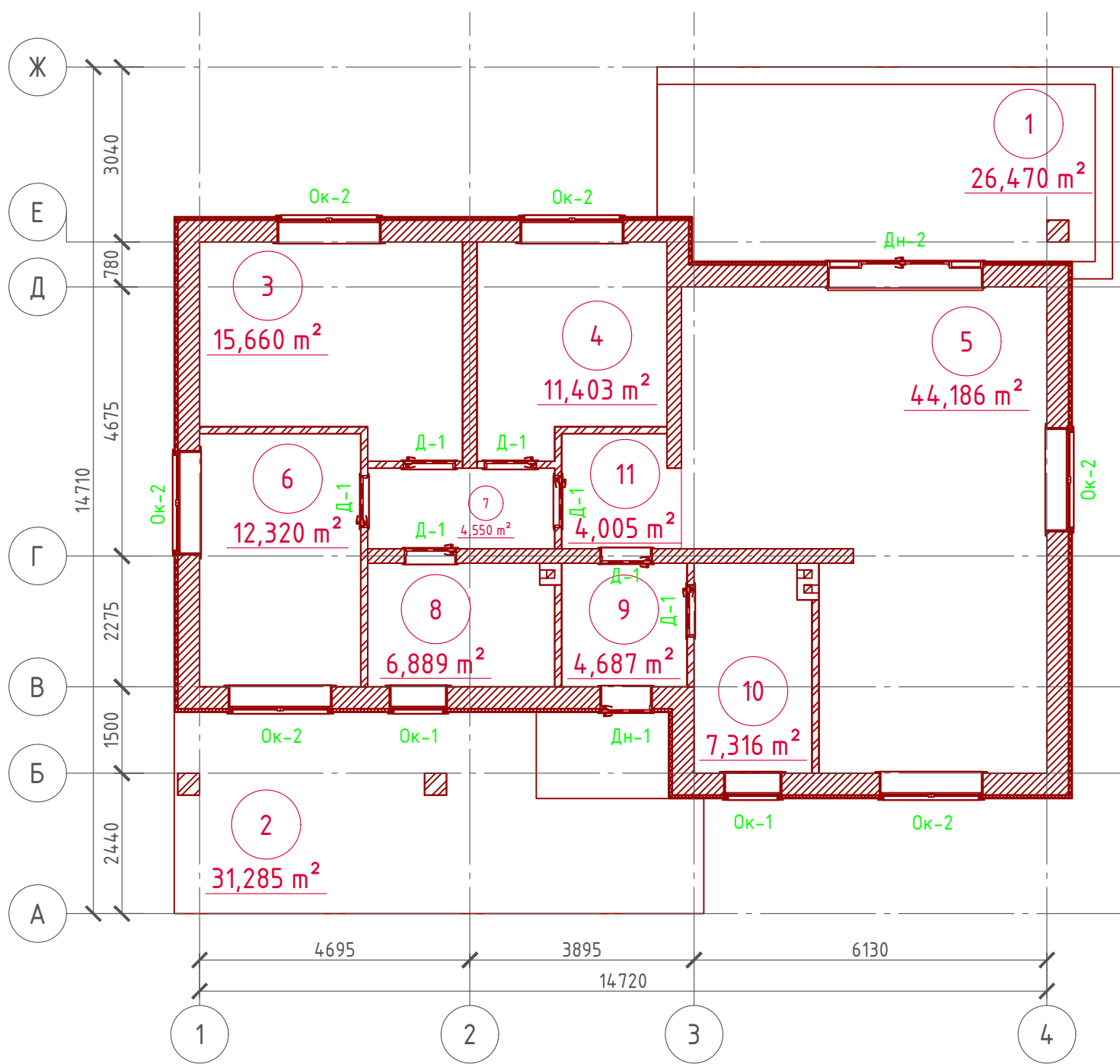
Взам. инв. №

Подпись и дата

Инв. № подл.

Проект №31/2017						АР		
Калуга								
Изм.	Кол. уч.	Лист	№ док.	Подп.	Дата	Стадия	Лист	Листов
						РП	17	27
Одноэтажный жилой дом на одну семью								
Фасад А-Ж								

План 1-го этажа
М 1:100

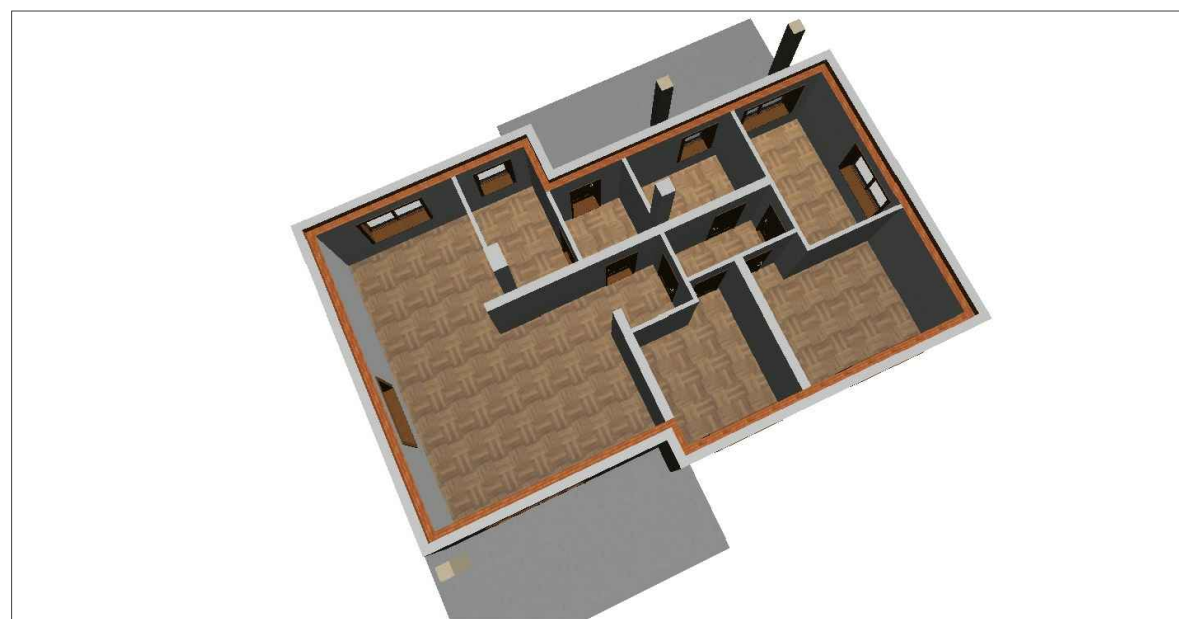


Экспликация помещений 1-го этажа

Номер помещения	Наименование	Площадь, м ²
1	Терраса (приведенная площадь 26,470 x 0,3)	7,941
2	Терраса (приведенная площадь 31,285 x 0,3)	9,385
3	Спальная	15,660
4	Спальная	11,403
5	Кухня-столовая	44,186
6	Спальная	12,320
7	Холл	4,550
8	Санузел совмещенный	6,889
9	Тамбур	4,687
10	Гардеробная	7,316
11	Холл	4,005
Итого		128,342

ТЭП помещений 1-го этажа

	Общая площадь помещений	В том числе		Кроме того: приведенная площадь, балконов, террас, парковок
		Жилая	Вспомогательная	
1-ый этаж	128,342	39,383	71,633	17,326

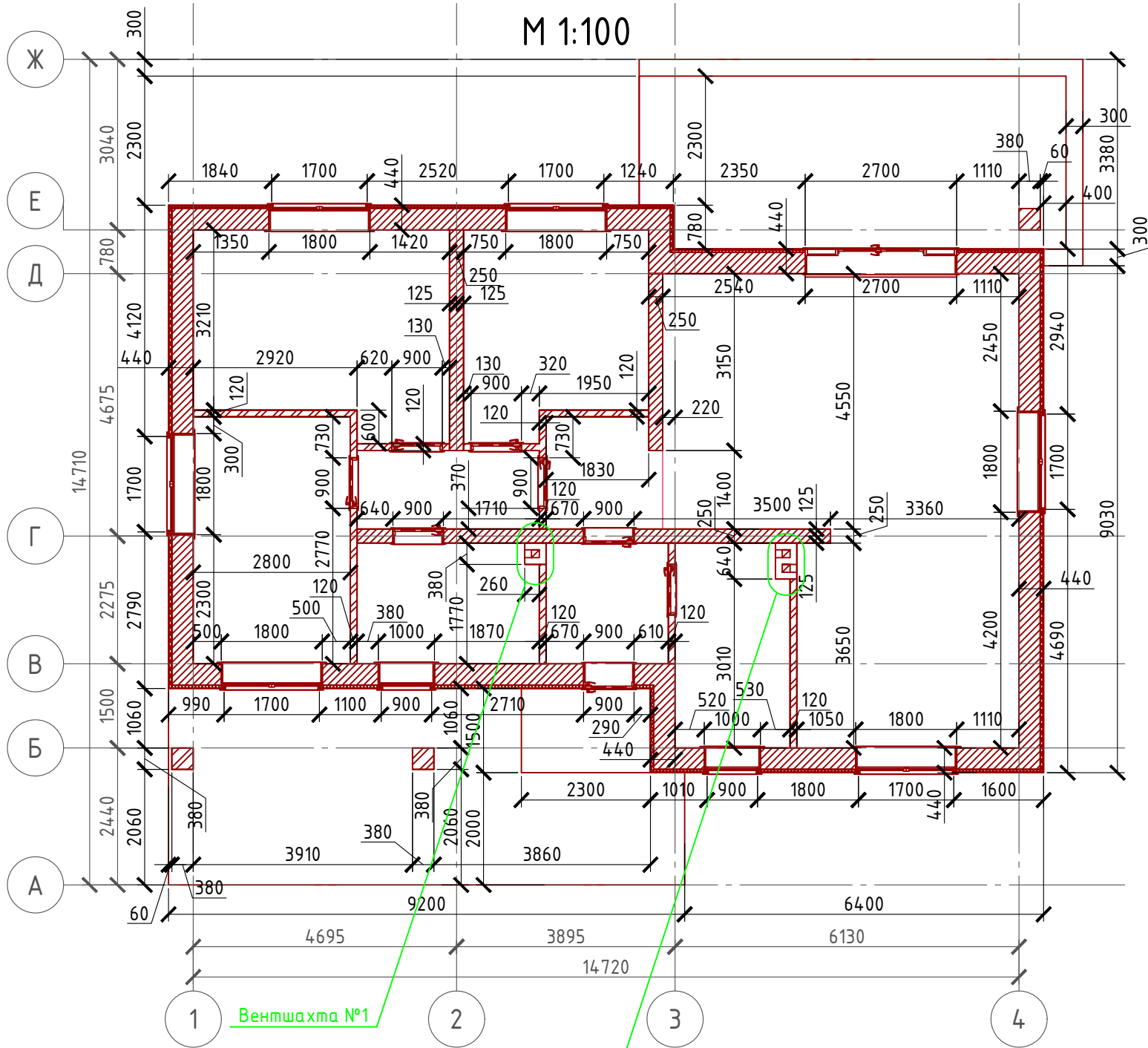


Согласовано

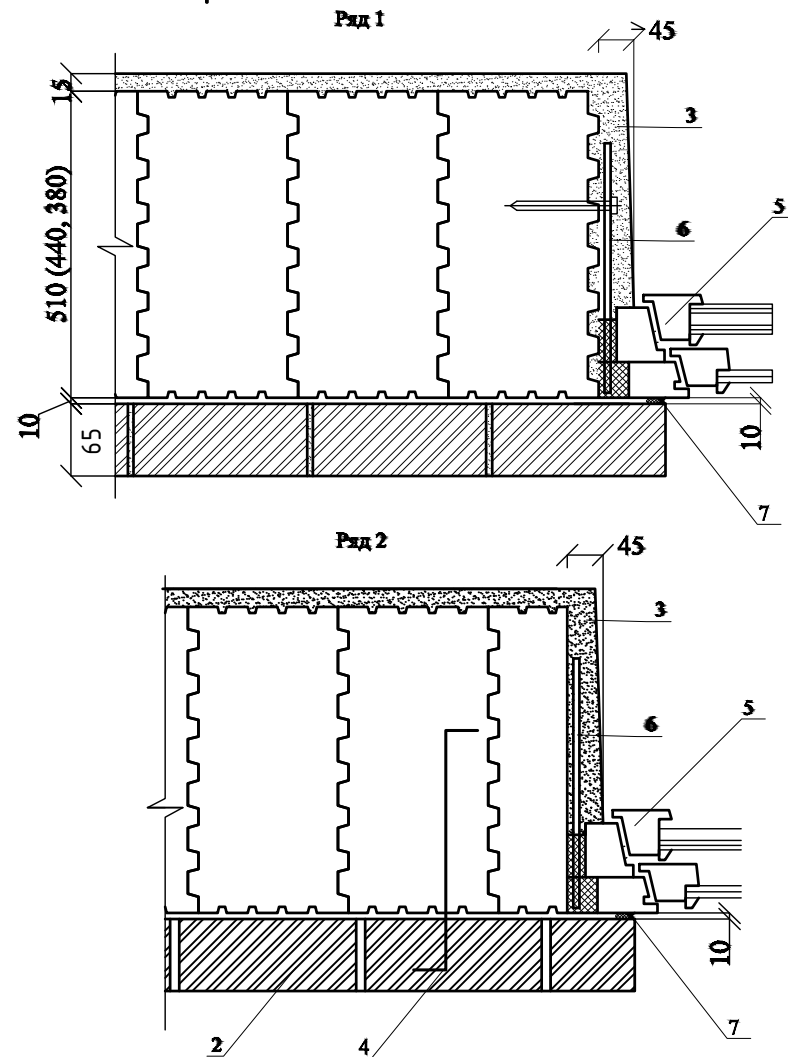
Взам. инв. №
Подпись и дата
Инв. № подл.

Проект №31/2017						АР		
Калуга								
Изм.	Кол. уч.	Лист	№ док.	Подп.	Дата	Стадия	Лист	Листов
						РП	18	27
План 1-го этажа, план 1-го этажа в проекции, экспликация и ТЭП помещений 1-го этажа								

Кладочный план 1-го этажа М 1:100



Узлы крепления оконных блоков



1. POROTHERM 51 (44, 38)
2. Лицевой кирпич TERCA
3. Внутренняя штукатурка
4. Анкер, гибкая связь
5. Оконная коробка
6. Закладная пластина бх40
7. Эластичный герметик

Примечание:

POROTHERM 38 P + W " WIENERBERGER" укладывать на клей или Ц/П раствор, кладку из блоков армировать через каждые 3 ряда сеткой кладочной из стекловолокна.
 Внутренние несущие стены выполнить из кирпича POROTHERM 25 P + W " WIENERBERGER", кладку армировать через каждые 5 рядов сеткой кладочной из стекловолокна.
 При производстве работ в зимнее время, руководствоваться указаниями СНиП 3.03.01-87, марка раствора должна быть повышена на одну ступень с применением противоморозных добавок.
 При производстве работ соблюдать мероприятия по противопожарной защите и контролю за выполнением правил Противопожарной Безопасности и техники Безопасности.

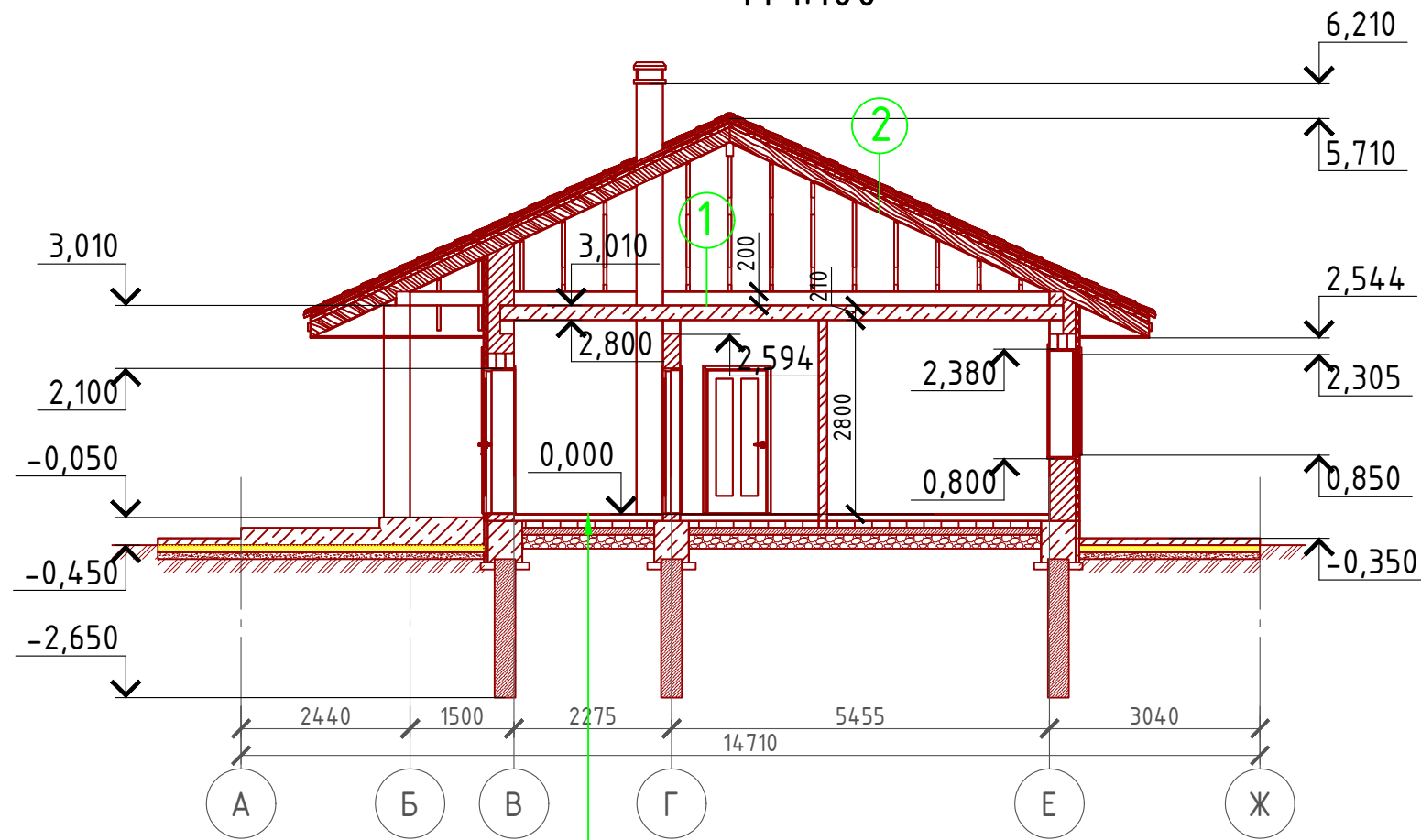
Согласовано

Взам. инв. №	
Подпись и дата	
Инв. № подл.	

Спецификация кладки стен:
Наружная стена:
 POROTHERM 38 P + W " WIENERBERGER" - 54,93 м³
Перегородки
 Кирпич одинарный рядовый полнотелый (ГОСТ 530-2007) М 150 - 52,05 м²
Внутренняя стена из кирпича :
 POROTHERM 25 P + W " WIENERBERGER" - 10,30 м³
Вентшахты:
 Кирпич одинарный рядовый полнотелый (ГОСТ 530-2007) М 150 - 2,42 м³
 Столбы кирпичные 380x380 и 25x250 мм.:
 Кирпич облицовочный одинарный, ГОСТ 530-2007 - 1,36 м³

Проект №31/2017						АР					
Изм.						Санкт Петербург					
						Одноэтажный жилой дом на одну семью			Стадия	Лист	Листов
Кладочный план 1-го этажа, узел крепления оконного блока, спецификация материалов на стены			РП			19	27				
000 "ЭлитСтройПроект-НЧ" Архитектурное проектирование дизайн и строительство						Формат А3					

Разрез 1-1 М 1:100

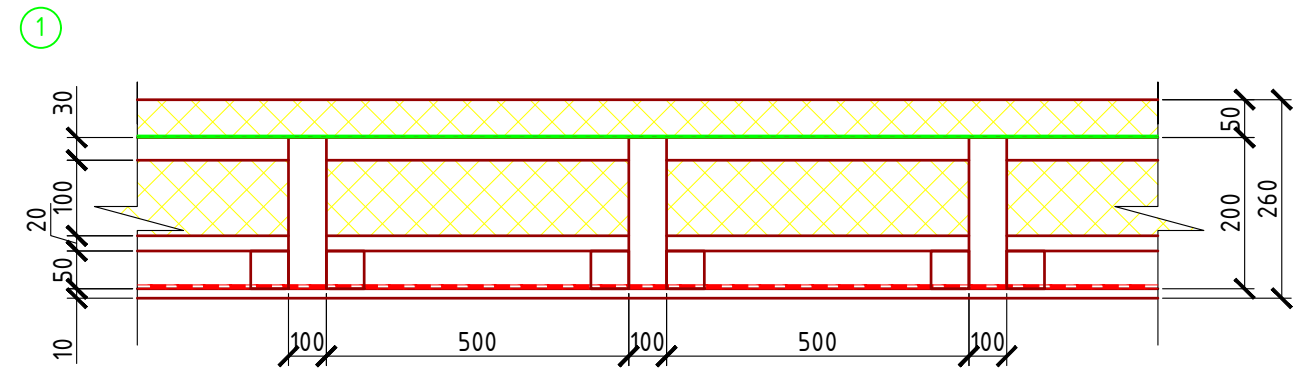


- Ц/П стяжка с чистовыми полами - 100 мм.
- Утеплитель "ПЕНОПЛЕКС" - 100 мм.
- Парогидроизоляционная мембрана "ИЗОКОМ"
- Пол бетонный армированный (бетон В 12,5; сетка Вр1 Ø5 мм. ячейка 100x100 мм.) - 100 мм.
- Щебень втрамбованный в грунт (фракция 60x80 мм.) - 200 мм.
- Обратная засыпка грунтов естественной влажности с послойным трамбованием - 200 мм.

Пояснение по утеплению отмостки:

1. Для утепления отмостки вокруг здания использовать пенополистирол "Пеноплекс" или аналогичный ему материал. Ширина 1200 мм., толщиной 100 мм. (Основание: Альбом технических решений по применению теплоизоляции "Пеноплекс" в малоэтажном строительстве, разработанный - Федеральное государственное бюджетное учреждение "Научно-исследовательский институт строительной физики Российской академии архитектуры и строительной науки - НИИСФ РААСН г. Санкт Петербург 2012 год.) Режим эксплуатации здания - постоянно отапливаемый).

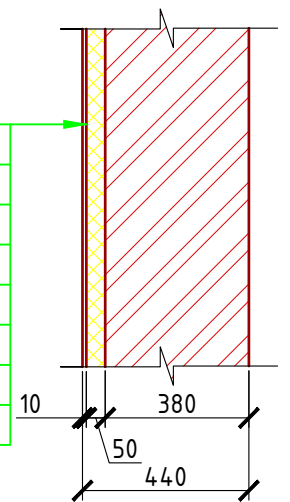
- так же дополнительно можно доутеплить все углы здания, еще одним слоем утеплителя толщиной 100 мм. на длину 1200 мм. в каждую сторону.



- 1 - Утеплитель "ROCKWOOL Лайт Баттс СКАНДИК" - 50 мм.
 - 2 - Мембрана "ROCKWOOL" для кровель
 - 3 - Утеплитель "ROCKWOOL Лайт Баттс СКАНДИК" - 100 мм.
 - 4 - Пароизоляция "ROCKWOOL"
 - 5 - Евровагонка - 12 мм.
 - 6 - Балка перекрытия антисептированная 150x200 мм. шаг 650 мм
 - 7 - Черновой пол - доска 100x20 мм.
 - 8 - Черепной брус 50x50 мм.
- 2) Металлочерепица "Монтерей"
Обрешетка (доска 100x25 мм.) шаг 350 мм.
Контрбрус 50x50 мм.
Гидроветрозащитная мембрана "ROCKWOOL" для кровель
Стропило 50x200 мм. шаг 600 мм.

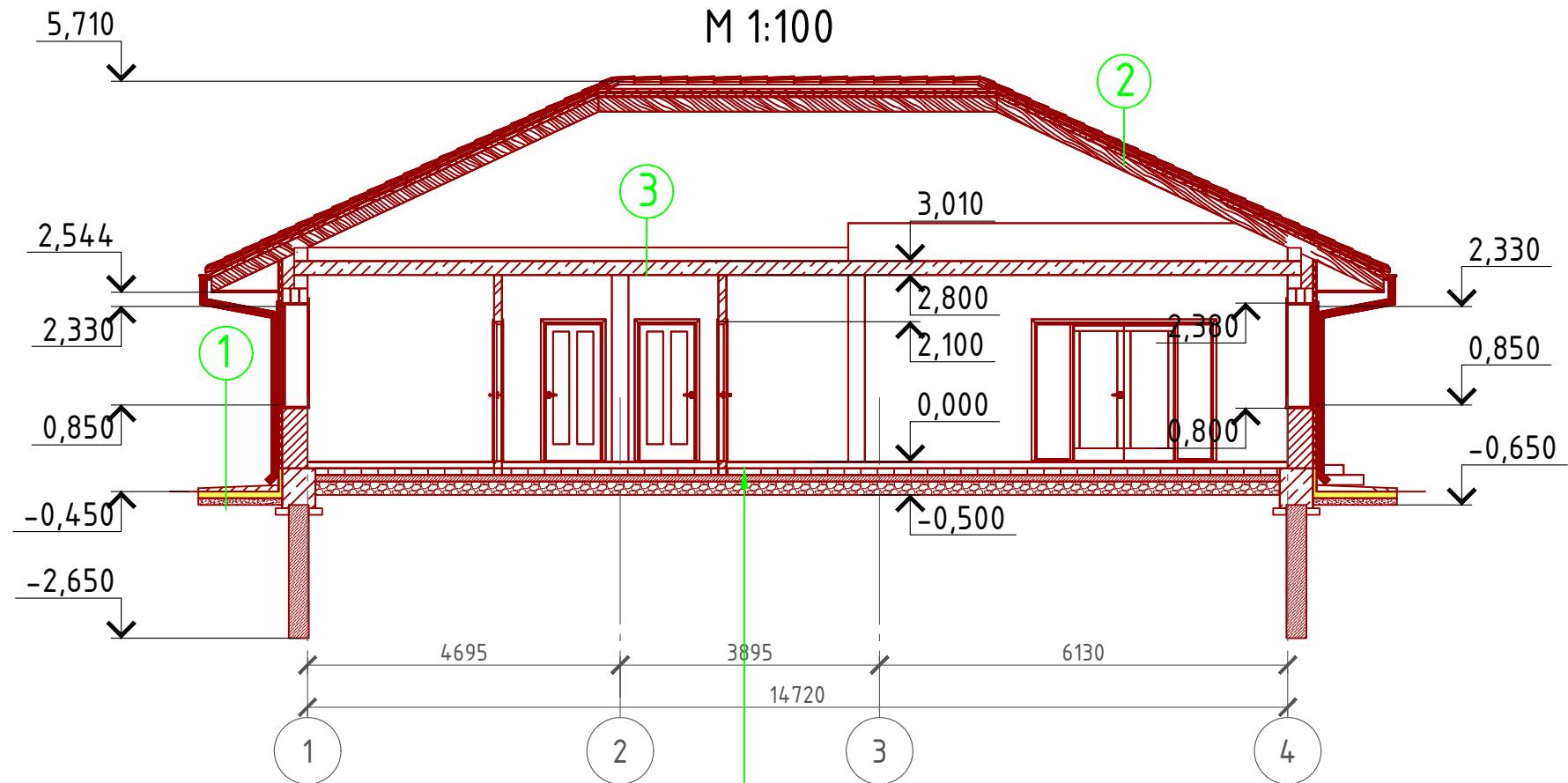
Сечение наружной стены М 1:20

- POROTHERM 38 P + W " WIENERBERGER" - 380 мм.
- Клей "THERMOMAX 100"
- Минплита "ROCKWOOL" - 50 мм. (ФАСАД БАТТС)
- Дубель-зонтик фасадный (l=200-250 мм.)
- Клей "THERMOMAX 100"
- Армирующая щелочестойкая стеклосетка
- Клей "THERMOMAX 100"
- Кварцевая грунтовка "THERMOMAX 301"
- Декоративная фасадная штукатурка "THERMOMAX D1"

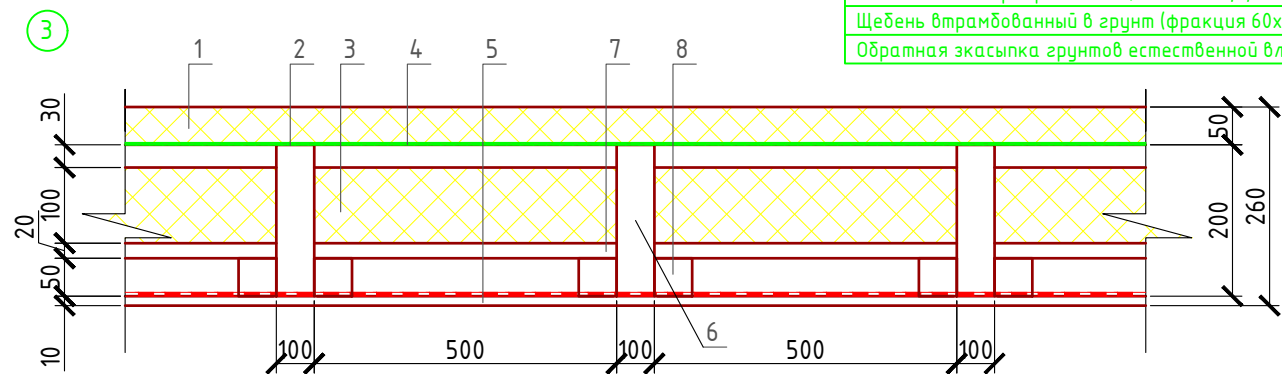


						Проект №31/2017	АР		
						Калуга			
Изм.	Кол. уч.	Лист	№ док.	Подп.	Дата				
						Одноэтажный жилой дом на одну семью	Стадия РП	Лист 20	Листов 27
						Разрез 1-1, сечение наружной стены	000 "ЭлитСтройПроект-НЧ" Архитектурное проектирование дизайн и строительство		

Разрез 2-2 М 1:100

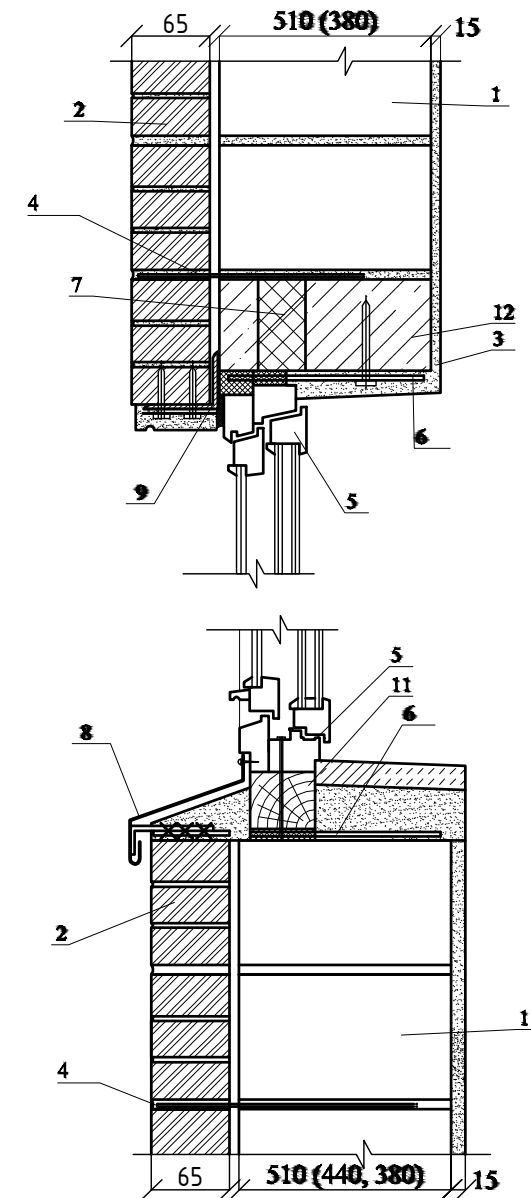


- Ц/П стяжка с чистовыми полами - 100 мм.
- Утеплитель "ПЕНОПЛЕКС" - 100 мм.
- Парогидроизоляционная мембрана "ИЗОКОМ"
- Пол бетонный армированный (бетон В 12,5; сетка Вр1 Ø5 мм. ячейка 100x100 мм.) - 100 мм.
- Щебень втрамбованный в грунт (фракция 60x80 мм.) - 200 мм.
- Обратная засыпка грунтов естественной влажности с послойным трамбованием - 200 мм.



- 1 - Утеплитель "ROCKWOOL Лайт Баттс СКАНДИК" - 50 мм.
- 2 - Мембрана "ROCKWOOL" для кровель
- 3 - Утеплитель "ROCKWOOL Лайт Баттс СКАНДИК" - 100 мм.
- 4 - Пароизоляция "ROCKWOOL"
- 5 - Гипсокартонный лист - 10 мм.
- 6 - Балка перекрытия антисептированная 150x200 мм. шаг 650 мм
- 7 - Черновой пол - доска 100x20 мм.
- 8 - Черепной брусок 50x50 мм.
- ① Отмостка (бетон В 7.5) - 100 мм.
Утеплитель "Пеноплекс" - 100 мм.
Песчаная подготовка - 100 мм.
Грунт.
- ② Металлочерепица "Монтерей"
Обрешетка (доска 100x25 мм.) шаг 350 мм.
Контрбрус 50x50 мм.
Гидроветрозащитная мембрана "ROCKWOOL" для кровель
Стропило 50x200 мм. шаг 600 мм.

Узел крепления оконных блоков




- 1. POROTHERM 51 (44, 38)
- 2. Лицевой кирпич TERCA
- 3. Внутренняя штукатурка
- 4. Анкер, гибкая связь
- 5. Оконная коробка
- 6. Закладная пластина бх40
- 7. Термовкладыш
- 8. Оконный слив
- 9. Перемычный уголок
- 10. Антисептированный брус
- 12. Ж/б перемычка

Согласовано

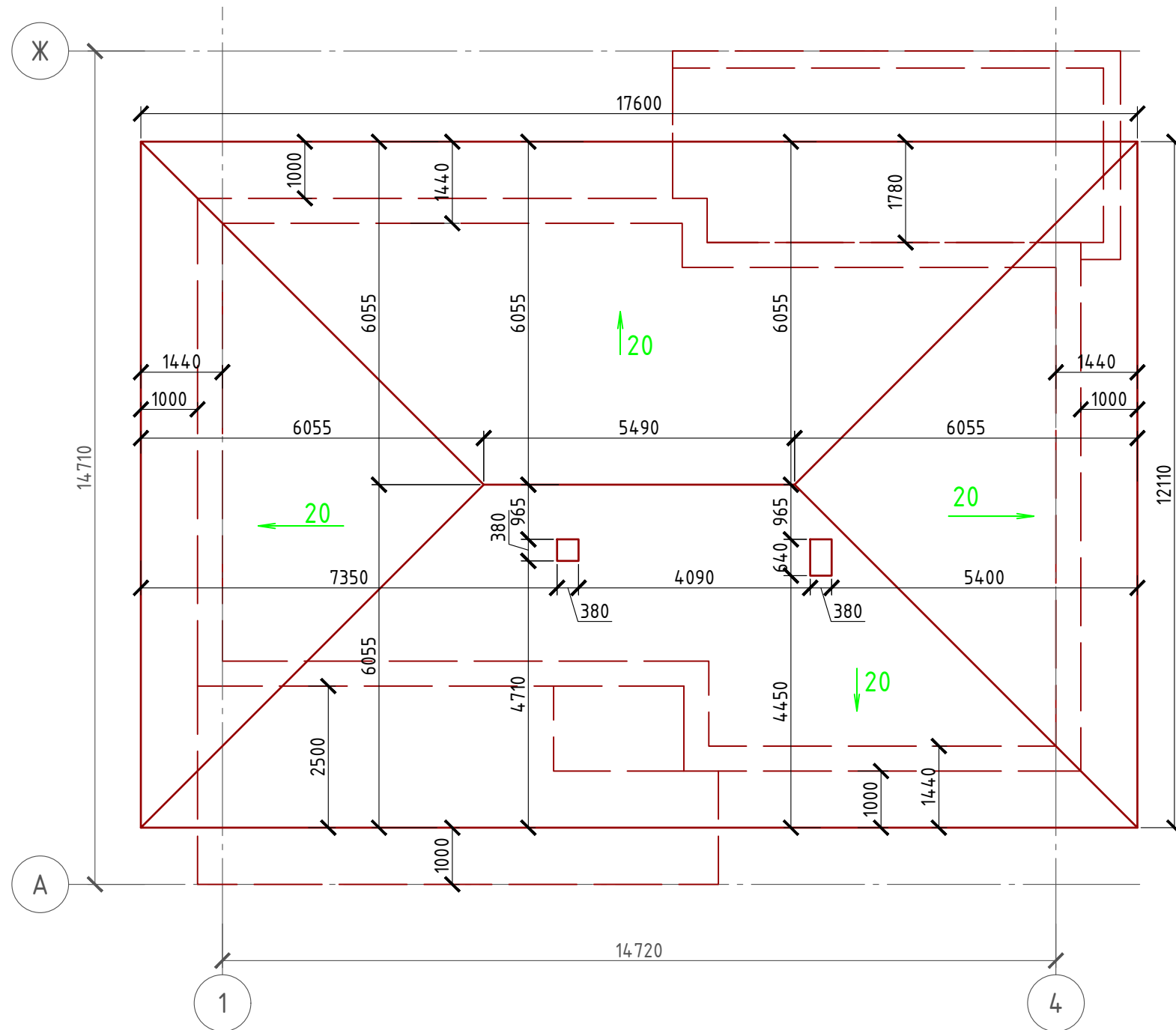
Взам. инв. №

Подпись и дата

Инв. № подл.

Проект №31/2017						АР		
Калуга								
Изм.	Кол. уч.	Лист	№ док.	Подп.	Дата			
Одноэтажный жилой дом на одну семью						Стадия	Лист	Листов
						РП	21	27
Разрез 2-2, узел крепления оконного блока						 ООО "ЭлитСтройПроект-НЧ" Архитектурное проектирование дизайн и строительство		

План кровли М 1:100



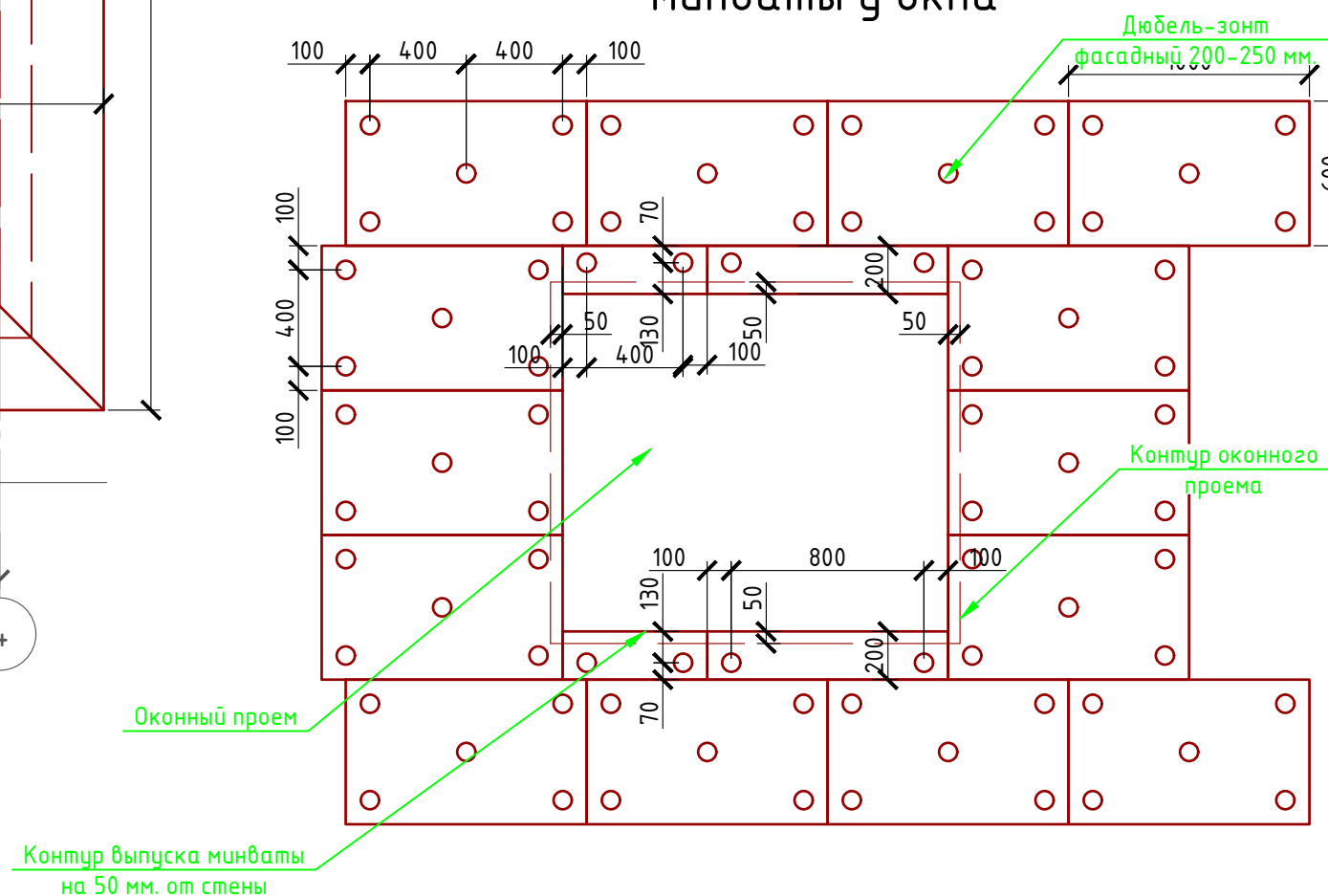
Спецификация кровли на дом

№поз.	Обозначение	Наименование	Кол-во	Ед.изм.	Примечание
1		Металлочерепица	236,14	м ²	
2		Гидро-ветрозащитная мембрана "ROCKWOOL"	236,14	м ²	

Примечание:

При устройстве снегодержателей, элементов водосточной системы, вентиляционных труб и кровли из цементно-песчанной черепицы, или аналогичным ему материалом, руководствоваться технологией монтажа завода-изготовителя данного материала или Свод Правил - кровли

Система крепления минваты у окна



Согласовано

Взам. инв. №

Подпись и дата

Инв. № подл.

Проект №31/2017						АР		
Калуга								
Изм.	Кол. уч.	Лист	№ док.	Подп.	Дата	Стадия	Лист	Листов
						РП	22	27
Одноэтажный жилой дом на одну семью								
План кровли, спецификация материалов на кровлю, Система крепления минваты у окна								