



ООО "ЭлитСтройПроект-НЧ"  
Архитектурное проектирование  
дизайн и строительство

Эл.почта: [elitstroyproektnc@mail.ru](mailto:elitstroyproektnc@mail.ru)

Сайт: [elitstroyproektnc.ru](http://elitstroyproektnc.ru)

Тел. +7 (930) 806 8678

+7 (986) 726 6196

ТОМ 1 – Архитектурный раздел

Проект №30/2017

Одноэтажный жилой дом с мансардным этажом  
на одну семью



Нижегородская область 2017 год

# Ведомость рабочих чертежей основного комплекта


Лист	Наименование	Примечание
1	Титул	
2	Содержание	ОД
3	Пояснительная записка (начало)	ОД-1
4	Пояснительная записка (продолжение)	ОД-2
5	Пояснительная записка (продолжение)	ОД-3
6	Пояснительная записка (продолжение)	ОД-4
7	Пояснительная записка (продолжение)	ОД-5
8	Пояснительная записка (продолжение)	ОД-6
9	Пояснительная записка (конец)	ОД-8
10	Перспектива №1	АР
11	Перспектива №2	АР
12	Перспектива №3	АР
13	Перспектива №4	АР
14	Фасад 1-2	АР
15	Фасад 2-1	АР
16	Фасад А-В и В-А	АР
17	План 1-го этажа, план 1-го этажа в проекции, экспликация и ТЭП помещений 1-го этажа	АР
18	Монтажный план 1-го этажа, сечения стен, спецификация материалов на стены и полы	АР
19	План мансардного этажа, план мансардного этажа в проекции, экспликация и ТЭП помещений мансардного этажа	АР
20	Кладочный план мансардного этажа, Сечение пола 1-го этажа, сечение пола мансардного этажа	АР
21	Разрез 1-1	АР
22	Разрез 2-2	АР
23	План кровли, спецификация материалов на кровлю	АР
24	Ведомость заполнения оконных проемов	АР
25	Ведомость заполнения дверных проемов	АР

Согласовано

Взам. инв. №

Подпись и дата

Инв. № подл.

Проект №30/2017						ОД						
Изм.	Кол. уч.	Лист	№ док.	Подп.	Дата							
Содержание												
						<table border="1" style="width: 100%; border-collapse: collapse;"> <tr> <td style="width: 33%;">Стадия</td> <td style="width: 33%;">Лист</td> <td style="width: 33%;">Листов</td> </tr> <tr> <td>РП</td> <td>2</td> <td>25</td> </tr> </table>	Стадия	Лист	Листов	РП	2	25
Стадия	Лист	Листов										
РП	2	25										
						 ООО "ЭлитСтройПроект-НЧ" Архитектурное проектирование дизайн и строительство						

Перечень актов скрытых работ:

- Акт освидетельствования качества грунтов оснований под фундаменты в открытых котлованах и траншеях.
- Акт разбивки осей ( с приложением исполнительной документации).
- Акт приемки котлована ( согласно СП 45.133302012 "Земляные сооружения. Основания и фундаменты").
- Акт освидетельствования скрытых работ по устройству железобетонных (бетонных) конструкций с геодезической проверкой правильности их заложения.
- Акт освидетельствования скрытых работ по армированию Ж/Б конструкций.
- Акт освидетельствования скрытых работ по бетонированию Ж/Б конструкций ( с приложением исполнительной схемы и журнала бетонных работ.
- Акт освидетельствования скрытых работ на устройство гидроизоляции.
- Акт освидетельствования скрытых работ на устройство теплоизоляции.
- Акт освидетельствования скрытых работ по обратной засыпке пазух котлована или траншеи при послойном уплотнении грунта.
- Акт освидетельствования скрытых работ по армированию элементов из монолитного бетона.
- Акт освидетельствования скрытых работ по состоянию кирпичной кладки, по армированию газобетонных блоков, по утеплению и анкеровке фасадов.
- Акт освидетельствования скрытых работ на монтаж Ж/Б конструкций.
- Акт освидетельствования скрытых работ на монтаж металлических конструкций.
- Акт освидетельствования скрытых работ на монтаж деревянных конструкций.
- Акт освидетельствования скрытых работ по устройству кровельного покрытия.
- Акт освидетельствования скрытых работ по монтажу перегородок.

Технические решения, принятые в проекте, соответствуют требованиям экологических, санитарно-гигиенических и противопожарных норм, действующих на территории Российской Федерации, и обеспечивающих при соблюдении предусмотренных рабочими чертежами мероприятий безопасную для жизни и здоровья людей эксплуатацию объекта.

Согласовано

Взам. инв. №

Подпись и дата

Инв. № подл.

Изм.	Кол.уч.	Лист	№ док.	Подп.	Дата

Пояснительная записка – начало

Лист

3

Настоящий проект разработан ООО "ЭЛИТСТРОЙПРОЕКТ-НЧ"  
ИНН/КПП – 1650300860/165001001, ОГРН – 1151650001172

Авторское право защищается Гражданским Кодексом РФ, часть 4  
Эта копия проекта предназначена для однократного строительства  
индивидуального жилого дома Заказчиком:

Адрес строительства:

№ комплекта по Единой Учетной

Системе: № \_\_\_\_\_

Повторное строительство по проекту, передача проекта для  
строительства третьим лицам являются незаконными (статья 1294 ГК  
РФ).

Общие указания:

1. Перед началом строительно-монтажных работ, проект дома  
должен быть привязан к конкретной местности в части:
  - а) привязка по горизонтали к границам участка и по вертикали к  
рельефу.
  - б) корректировки фундаментов в соответствии с  
инженерно-геологическими условиями на участке.
  - в) подключения к местным инженерным сетям.
2. В соответствии с Законом РФ "О сертификации" все материалы и  
изделия используемые в строительстве, должны быть  
сертифицированы на предмет гигиенической и пожарной  
безопасности.
3. Производство всех строительно-монтажных работ вести под  
постоянным контролем опытного производителя работ с ВЫСШИМ  
СТРОИТЕЛЬНЫМ ОБРАЗОВАНИЕМ, с соблюдением правил техники  
безопасности, в соответствии с нормативными документами.
4. Комплект документов, на которые в проектной документации  
есть ссылка на "технологические указания производителя  
материалов".

Согласовано					
Инв. № подл.	Подпись и дата				
	Взам. инв. №				

						Пояснительная записка – продолжение	Лист
Изм.	Кол.уч.	Лист	№ док.	Подп.	Дата		4

## Исходные данные и условия применения проекта.

1. Данный комплект чертежей разработан на основании комплекта чертежей ЭП.
2. Чертеж разработан в соответствии с требованиями:
  - СП 20.13330.2011 "Нагрузки и воздействия"
  - СП 45.13330.2012 "Земляные сооружения. Основания и фундаменты"
  - СП 15.13330.2012 "Каменные и армокаменные конструкции"
  - СП 63.13330.2012 "Бетонные и железобетонные конструкции. Основные положения"
  - СП 52-101-2003 "Бетонные и железобетонные конструкции без предварительного напряжения арматуры"
  - СП 50-101-2004 "Проектирование и устройство оснований и фундаментов зданий и сооружений"
  - СП 16.13330.2011 "Стальные конструкции"
  - СП 64.13330.2011 "Деревянные конструкции"
  - СП 17.13330.2011 "Кровли"
  - СП 70.13330.2012 "Несущие и ограждающие конструкции"
  - СП 131.13330.2012 "Строительная климатология"
  - СП 24.13330.2011 "Свайные фундаменты"
3. За условную отметку 0.000 принят уровень верха чистовых полов.
4. Расчетное значение снеговой нагрузки для IV снегового района по СП 20.13330.2011 принят 2,4 кПа (240 кг/м<sup>2</sup>)
5. Нормативная ветровая нагрузка для I района по СП 20.13330.2011 принята 0,33 кПа (32 кг/м<sup>2</sup>)
6. Уровень ответственности здания -II.
7. Здание отапливаемое.
8. Расчетная температура наружного воздуха по СП 131.13330.20129 Средняя наиболее холодной пятидневки, обеспеченностью 92% - 31 С  
Средняя наиболее холодных суток - 34 С  
Абсолютная минимальная температура - 41 С
9. Геологические условия:
  - Конструкция фундамента рассчитана на грунты без особых условий ( не пучинистые, не просадочные, ненабухающие грунты без карстовых , суффозионных процессов и т.п.) с минимальной несущей способностью не менее 2 кг.на см<sup>2</sup>.
  - Из-за отсутствия инженерно-геологических изысканий, проектировщик снимает с себя какую-либо ответственность за возможную усадку фундамента, его деформацию, разрушение и другие последствия, связанные с конструкцией фундамента дома на данном участке.
10. В данном комплекте чертежей разработан монолитный плитный фундамент

Согласовано

Взам. инв. №

Подпись и дата

Инв. № подл.

Изм.	Кол.уч.	Лист	№ док.	Подп.	Дата

Пояснительная записка - продолжение

Лист

5

# ПОЯСНЕНИЯ К ПРОЕКТУ ЖИЛОГО ДОМА

## 1. Основные конструктивные материалы:

1. Основной комплект чертежей одноэтажного жилого дома, с мансардным этажом разработан на основании задания на проектирование, выданным Заказчиком.
2. Фундамент –свайно ленточный ростверк  
Сваи диаметр 250 мм. Длина 2000 мм. Бетон В 15, F-100, W-6  
Ростверк 300x600 мм. Бетон В 25, F-100, W-6
3. Фанера OSB3 – 12 мм. Брусок 25x100 мм. Гидроветрозащитная мембрана "ROCKWOOL" Брусок 50x50 мм. шаг 590 мм. Стойка – 50x150 мм. Брусок 40x40 мм. Пароизоляция "ROCKWOOL" Отделка гипсокартон ГКЛ – 12,5 мм. Утеплитель "ROCKWOOL Лайт Баттс СКАНДИК" – 150 и 50 мм.
4. Половая доска – 50 мм.  
Пароизоляция "ROCKWOOL"  
Утеплитель "ROCKWOOL Лайт Баттс СКАНДИК" – 200 мм.  
Ветро-влажозащитная мембрана "ROCKWOOL"  
Фанера OSB 3 – 12 мм.  
Уголок 50x50x4 мм. шаг 500 мм. крепить саморезами к балке, а фанеру к уголку.  
Балка перекрытия антисептированная 50x200 мм. шаг 650 мм.
5. Половая доска – 50 мм.  
Мембрана "ROCKWOOL" для кровель  
Утеплитель "ROCKWOOL Лайт Баттс СКАНДИК" – 100 мм.  
Пароизоляция "ROCKWOOL"  
Евровагонка – 12 мм.  
Балка перекрытия антисептированная 150x200 мм. шаг 650 мм  
Черновой пол – доска 100x20 мм.  
Черепной брусок 50x50 мм.
6. Кровля: Металлочерепица "Монтерей" Обрешетка (доска 100x25 мм.) шаг 350 мм. Контрбрус 50x50 мм. Гидроветрозащитная мембрана "ROCKWOOL" для кровель Утеплитель "ROCKWOOL Лайт Баттс СКАНДИК" – 200 мм. Стропило 50x200 мм. шаг 600 мм.  
Дополнительный слой утеплителя "ROCKWOOL Лайт Баттс СКАНДИК" – 50 мм. Пароизоляция "ROCKWOOL". Отделка евровагонка 12 мм.
7. Горизонтальная гидроизоляция – выполнена из двух слоев рубероида.
8. Внутренняя несущая стена: Отделка ГКЛ – 12,5 мм. Стойка – 50x150 мм. – Утеплитель "ROCKWOOL" Лайт Баттс СКАНДИК" – 150 мм.

Согласовано

Взам. инв. №

Подпись и дата

Инв. № подл.

Лист

Пояснительная записка – продолжение

6

Изм.	Кол.уч.	Лист	№ док.	Подп.	Дата

15. Все деревянные элементы подвергаются антисептированию с добавлением антипиренов по СНиП 3.04.01-87.
  16. Окна и двери - индивидуальный заказ.
  17. Внутренняя отделка выполнена из обшивки имитация бруса 16 мм.
  18. Вокруг здания выполнить бетонную отмостку шириной 1200 мм. Состав отмостки: бетон В 7.5 - 100 мм., Утеплитель "Пеноплекс" - 100 мм. Песчаная подготовка - 100 мм. Уплотненный грунт. Отмостка должна устраиваться с уклоном в поперечном направлении не менее 3%. Отметка бровки отмостки должна превышать планировочную отметку не менее чем на 50 мм. Места примыкания отмостки к стене здания выполнить с тщательной разделкой сопряжения тугоплавкой битумной мастикой МБК-Г-85 ГОСТ 2889-80.
  19. В случае применения при производстве работ на данном объекте новых, в том числе импортных материалов, изделий и конструкций, в соответствии с постановлением Госстроя России №76 от 01.07.2002 г., они должны иметь техническое свидетельство Госстроя России, подтверждающие пригодность их применения в строительстве.
  20. Участок строительства, строительные материалы и изделия, используемые в строительстве данного объекта, а также выстроенное по комплекту рабочих чертежей сооружение, в соответствии с Федеральным законом "О радиационной безопасности" № 3-ФЗ от 09.01.96 г., должны удовлетворять требованиям "Норм радиационной безопасности" (НРБ-99) СП 2.6.1.758-96 и "Основных санитарных правил обеспечения радиационной безопасности" (ОСП ОРБ-99) СП 2.6.1.799-99. Результаты радиационного контроля должны быть переданы Заказчику и представителю авторского надзора
  21. По степени огнестойкости дом относится к зданиям II класса, по функциональной пожарной опасности - к классу Ф1.4 ( по СНиП 21.01-97\*).  
Ф.3 123 "Технический регламент о требованиях пожарной безопасности"
  22. Степень долговечности здания- II.
- II. Инженерное оборудование:
- Отопление - от индивидуального отопительного котла. В комнатах - отопительные радиаторы.  
 Водоснабжение - холодное от скважины, горячее через бойлер.  
 Канализация - септик индивидуальный.

Согласовано			

Инв. № подл.	Взам. инв. №
	Подпись и дата

Изм.	Кол.уч.	Лист	№ док.	Подп.	Дата

Пояснительная записка - продолжение	
7	

Лист
7





Общие указания по производству работ.

1. Все строительные-монтажные работы выполнять в соответствии с требованиями:

- СП 45.13330.2012 "Земляные сооружения. Основания и фундаменты"
- СП 70.13330.2012 "Несущие и ограждающие конструкции"
- СНиП 3.04.03-85 "Защита строительных конструкций и сооружений от коррозии".
- СП 48.13330.2011 "Организация строительства"
- СНиП 12-03-2001 "Безопасность труда в строительстве. Часть 1."
- СНиП 12-04-2002 "Безопасность труда в строительстве. Часть 2."
- СП 24.13330.2011 "Свайные фундаменты"
- Указаниями на листах данного комплекта чертежей

**Основные Техничко-экономические показатели**

Наименование	Ед.изм.	Кол-во
Общая площадь	м <sup>2</sup>	123,162
Жилая площадь	м <sup>2</sup>	38,545
Площадь застройки	м <sup>2</sup>	80,506

**ТЭП помещений 1-го этажа**

	Общая площадь помещений	В том числе		Кроме того: приведенная площадь, балконов, террас, парковок
		Жилая	Вспомогательная	
1-ый этаж	63,889		61,959	1,93

**ТЭП помещений мансардного этажа**

	Общая площадь помещений	В том числе		Кроме того: приведенная площадь, балконов, террас, парковок
		Жилая	Вспомогательная	
Мансардный этаж	59,273	38,545	20,728	0


Согласовано			
Инв. № подл.	Подпись и дата	Взам. инв. №	

Изм.	Кол.уч.	Лист	№ док.	Подп.	Дата	Пояснительная записка - конец	Лист
							9

# Перспектива №1



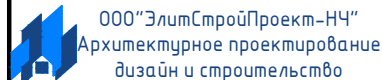
Согласовано	
Взам. инв. №	
Подпись и дата	
Инв. № подл.	

						Проект №30/2017	АР		
						Нижегородская область			
Изм.	Кол. уч.	Лист	№ док.	Подп.	Дата	Одноэтажный жилой дом с мансардным этажом на одну семью	Стадия	Лист	Листов
							РП	10	25
						Перспектива №1	 000 "ЭлитСтройПроект-НЧ" Архитектурное проектирование дизайн и строительство		

Перспектива №2



Согласовано	
Взам. инв. №	
Подпись и дата	
Инв. № подл.	

						Проект №30/2017	АР		
						Нижегородская область			
Изм.	Кол. уч.	Лист	№ док.	Подп.	Дата	Одноэтажный жилой дом с мансардным этажом на одну семью	Стадия	Лист	Листов
							РП	11	25
						Перспектива №2			

# Перспектива №3




Согласовано	
Взам. инв. №	
Подпись и дата	
Инв. № подл.	

						Проект №30/2017	АР		
						Нижегородская область			
Изм.	Кол. уч.	Лист	№ док.	Подп.	Дата	Одноэтажный жилой дом с мансардным этажом на одну семью	Стадия	Лист	Листов
							РП	12	25
						Перспектива №3	ООО "ЭлитСтройПроект-НЧ" Архитектурное проектирование дизайн и строительство		

Перспектива №4



Согласовано	
Взам. инв. №	
Подпись и дата	
Инв. № подл.	

						Проект №30/2017	АР		
						Нижегородская область			
Изм.	Кол. уч.	Лист	№ док.	Подп.	Дата	Одноэтажный жилой дом с мансардным этажом на одну семью	Стадия	Лист	Листов
							РП	13	25
						Перспектива №4	 ООО "ЭлитСтройПроект-НЧ" Архитектурное проектирование дизайн и строительство		

Фасад 1-2  
М 1:100

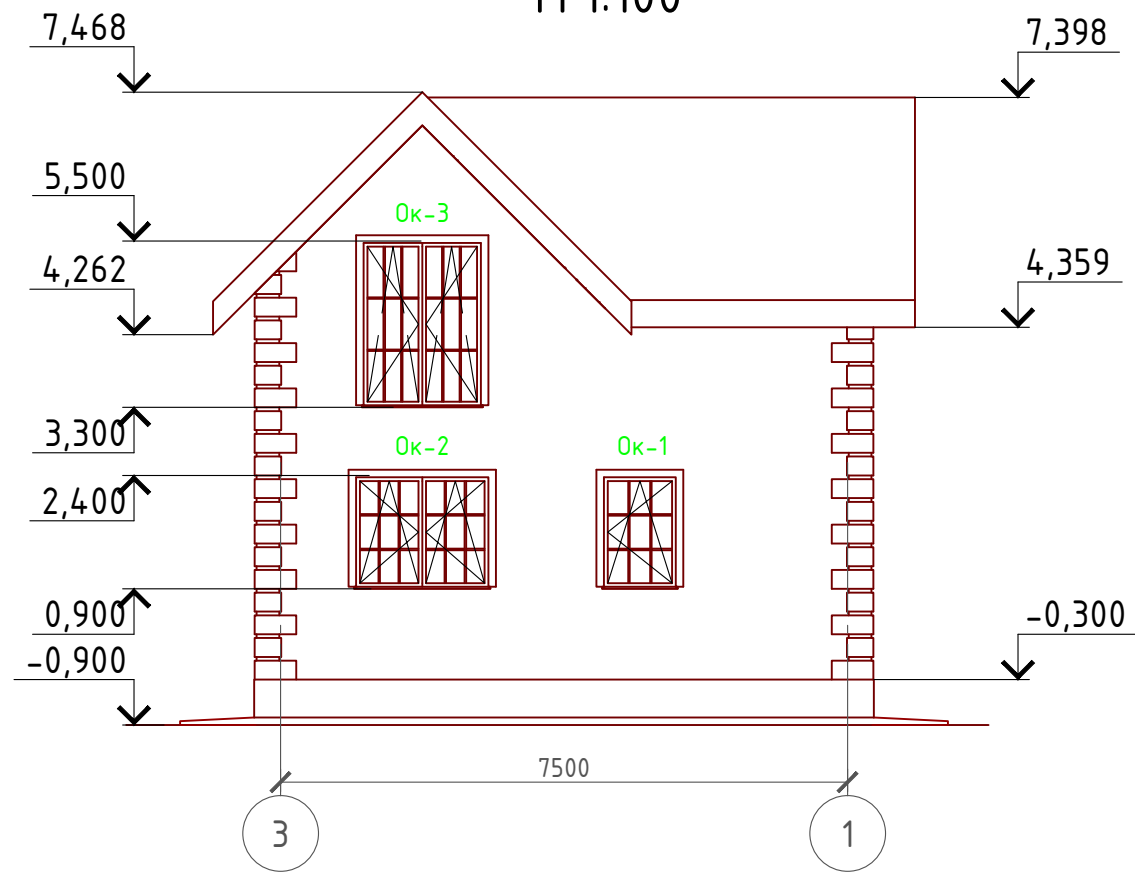


Примечание:  
 Цоколь - имитация дикого камня (цветовое решение согласно дизайн-экстерьера)  
 Стены наружные - мокрый фасад (цветовое решение согласно дизайн-экстерьера)  
 Кровля - Металлочерепица (цветовое решение согласно дизайн-экстерьера)  
 Окна, витражи и двери - индивидуальный заказ по желанию Заказчика.

Согласовано	
Взам. инв. №	
Подпись и дата	
Инв. № подл.	

Проект №20/2017						АР		
Нижегородская область								
Изм.	Кол. уч.	Лист	№ док.	Подп.	Дата	Стадия	Лист	Листов
						РП	14	25
Одноэтажный жилой дом с мансардным этажом на одну семью								
Фасад 1-2						000 "ЭлитСтройПроект-НЧ" Архитектурное проектирование дизайн и строительство		

Фасад 2-1  
М 1:100



Примечание:

Цоколь - имитация дикого камня (цветовое решение согласно дизайн-экстерьера)  
 Стены наружные - мокрый фасад (цветовое решение согласно дизайн-экстерьера)  
 Кровля - Металлочерепица (цветовое решение согласно дизайн-экстерьера)  
 Окна, витражи и двери - индивидуальный заказ по желанию Заказчика.

Согласовано

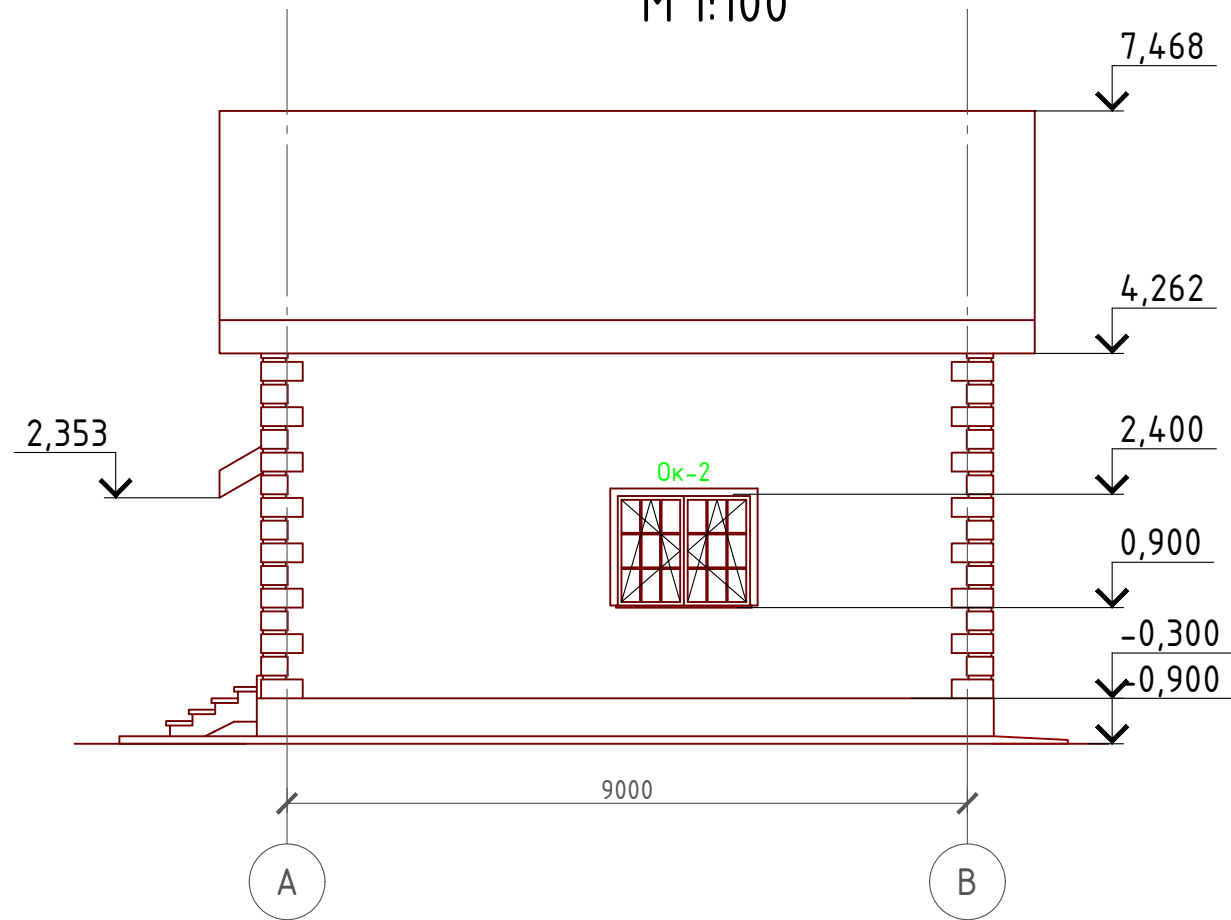
Взам. инв. №

Подпись и дата

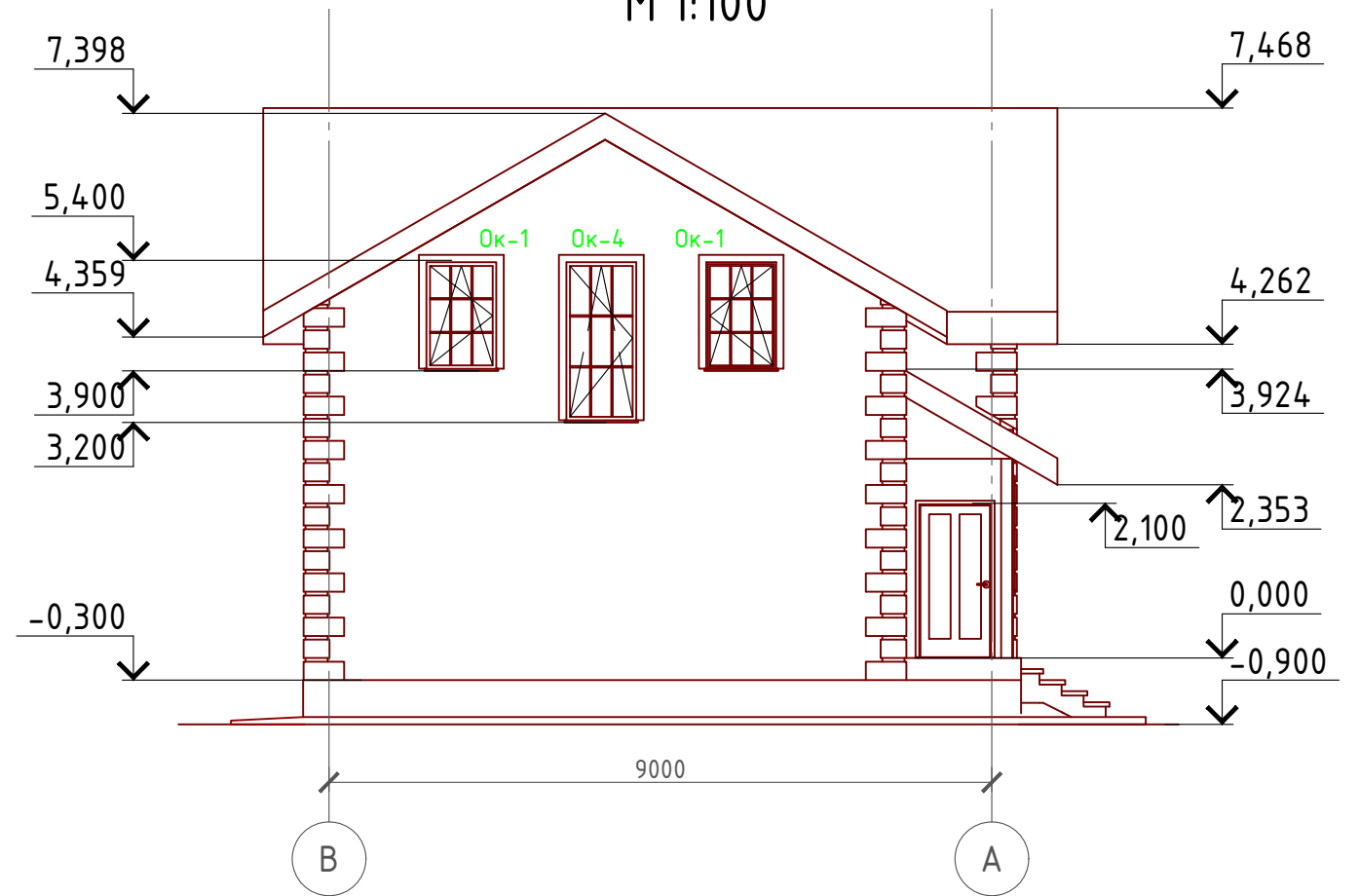
Инв. № подл.

Проект №30/2017						АР		
Нижегородская область								
Изм.	Кол. уч.	Лист	№ док.	Подп.	Дата	Стадия	Лист	Листов
						РП	15	25
Одноэтажный жилой дом с мансардным этажом на одну семью								
Фасад 2-1						<p>000 "ЭлитСтройПроект-НЧ" Архитектурное проектирование дизайн и строительство</p>		

Фасад А-В  
М 1:100



Фасад В-А  
М 1:100



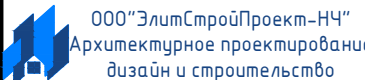
Примечание:  
 Цоколь - имитация дикого камня (цветовое решение согласно дизайн-экстерьера)  
 Стены наружные - мокрый фасад (цветовое решение согласно дизайн-экстерьера)  
 Кровля - Металлочерепица (цветовое решение согласно дизайн-экстерьера)  
 Окна, витражи и двери - индивидуальный заказ по желанию Заказчика.

Согласовано

Взам. инв. №

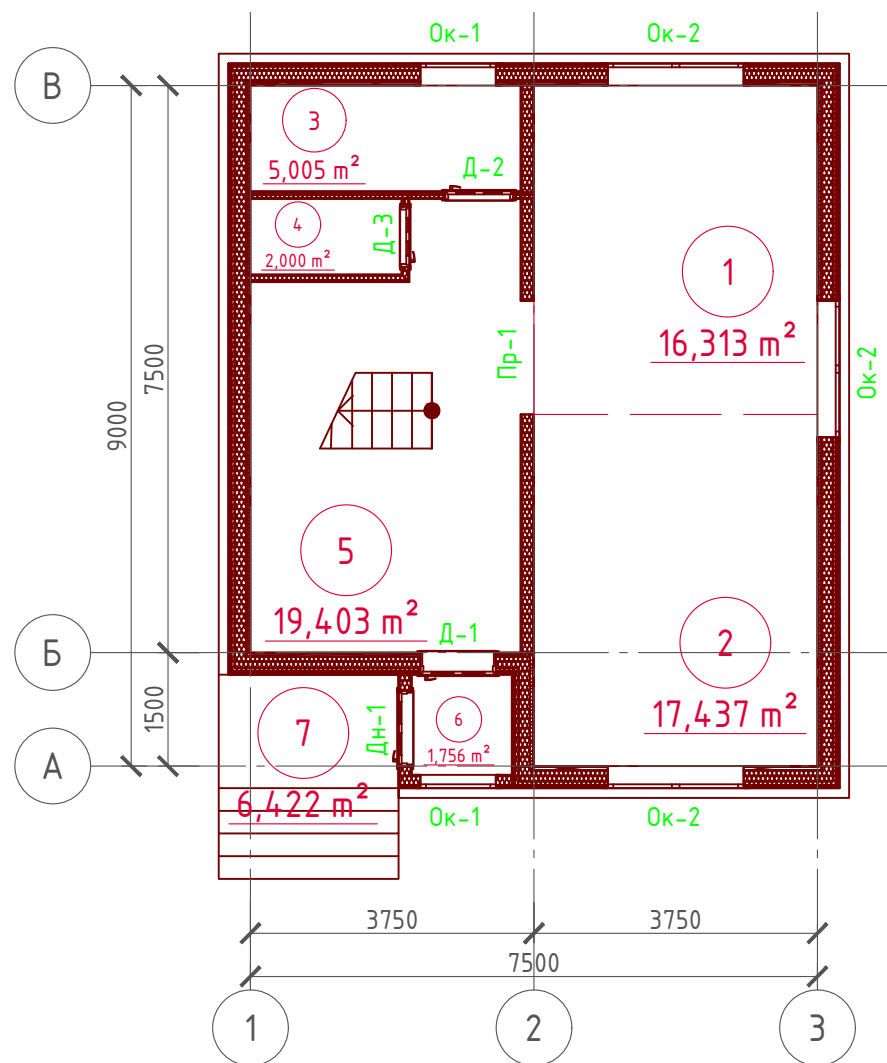
Подпись и дата

Инв. № подл.

Проект №30/2017						АР		
Нижегородская область								
Изм.	Кол. уч.	Лист	№ док.	Подп.	Дата	Стадия	Лист	Листов
						РП	16	25
Одноэтажный жилой дом с мансардным этажом на одну семью								
Фасад А-В и В-А								



План 1-го этажа  
М 1:100



Экспликация помещений 1-го этажа

Номер помещения	Наименование	Площадь, м <sup>2</sup>
1	Кухня столовая	16,313
2	Гостинная	17,437
3	Тех.помещение	5,050
4	Туалет	2,000
5	Холл с лестничной клеткой	19,403
6	Тамбур	1,756
6	Крыльцо (приведенная площадь 6,422 x 0,3)	1,930
	Итого	63,889

ТЭП помещений 1-го этажа

	Общая площадь помещений	В том числе		Кроме того: приведенная площадь, балконов, террас, парковок
		Жилая	Вспомогательная	
1-ый этаж	63,889		61,959	1,93

План 1-го этажа в проекции



Проект №30/2017						АР
Нижегородская область						
Изм.	Кол. уч.	Лист	№ док.	Подп.	Дата	
Одноэтажный жилой дом с мансардным этажом на одну семью						Стадия РП
						Лист 17
						Листов 25
План 1-го этажа, план 1-го этажа в проекции, экспликация и ТЭП помещений 1-го этажа						<p>000 "ЭлитСтройПроект-НЧ" Архитектурное проектирование дизайн и строительство</p>

Согласовано

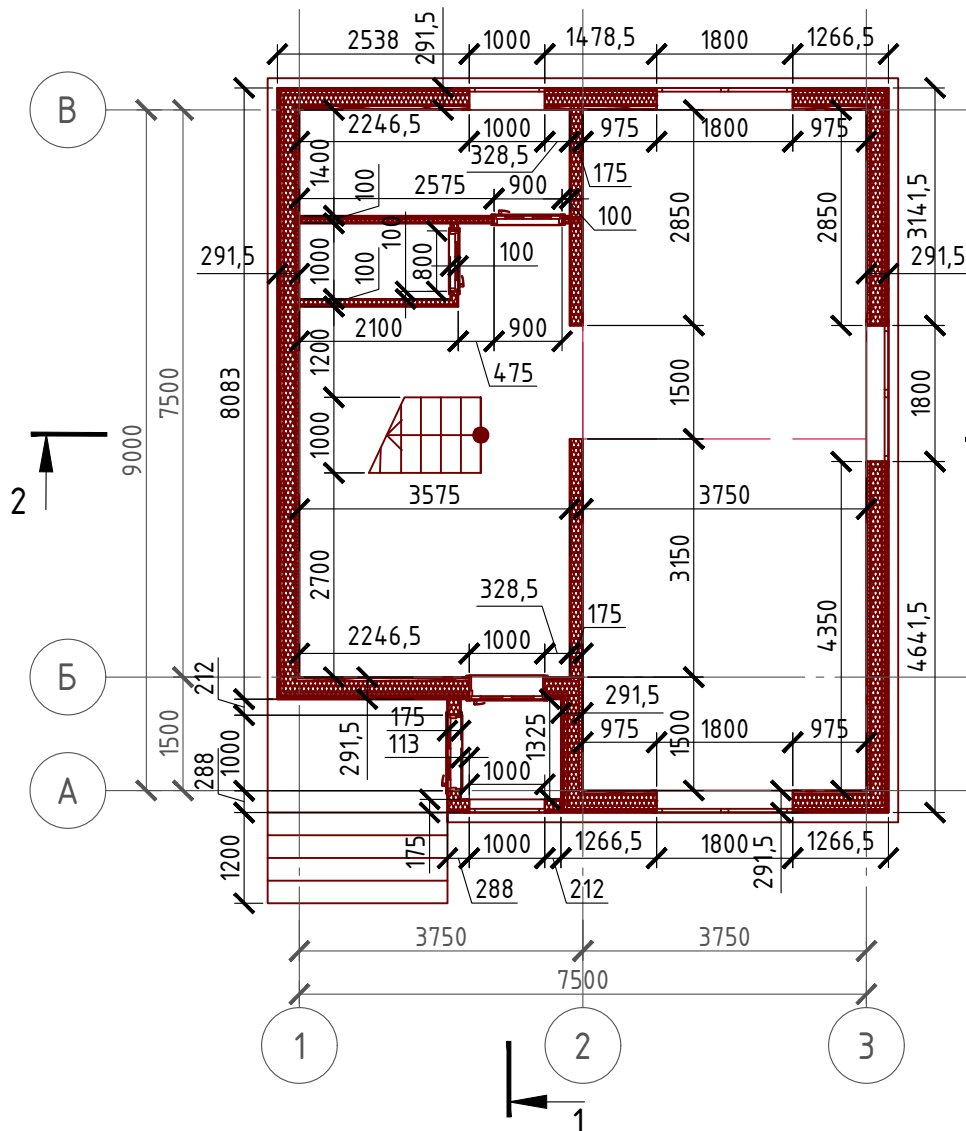
Взам. инв. №

Подпись и дата

Инв. № подл.

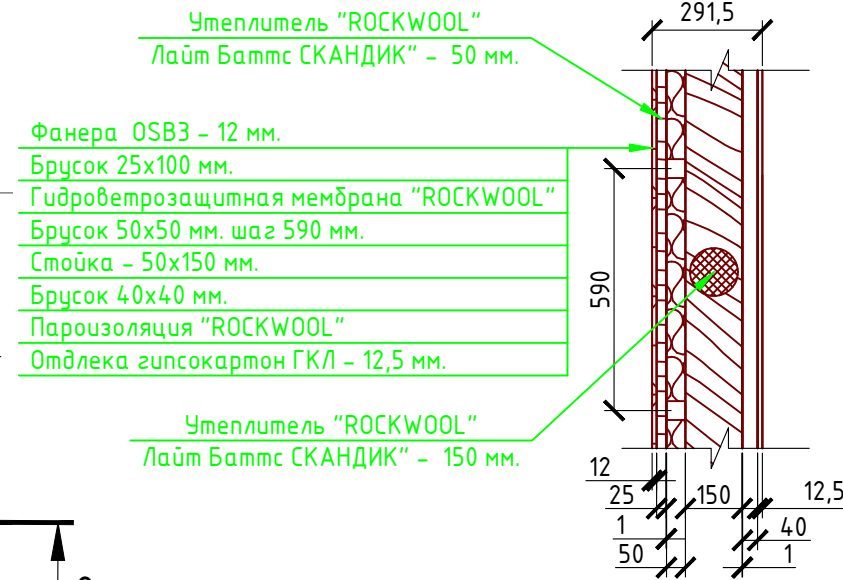
# Монтажный план 1-го этажа

М 1:100



## Сечение наружной стены

М 1:20

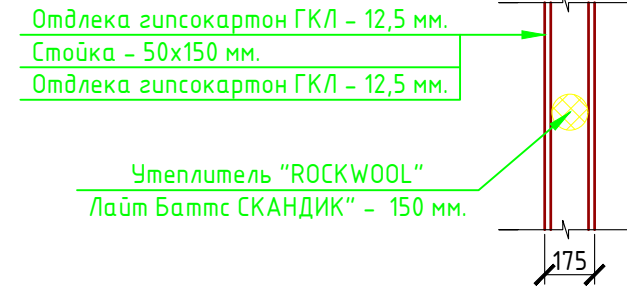


- Утеплитель "ROCKWOOL" Лайт Баттс СКАНДИК - 50 мм.
- Фанера OSB3 - 12 мм.
- Брусок 25x100 мм.
- Гидроветрозащитная мембрана "ROCKWOOL"
- Брусок 50x50 мм. шаг 590 мм.
- Стойка - 50x150 мм.
- Брусок 40x40 мм.
- Пароизоляция "ROCKWOOL"
- Отделка гипсокартон ГКЛ - 12,5 мм.

- Утеплитель "ROCKWOOL" Лайт Баттс СКАНДИК - 150 мм.

## Сечение внутренней стены

М 1:20

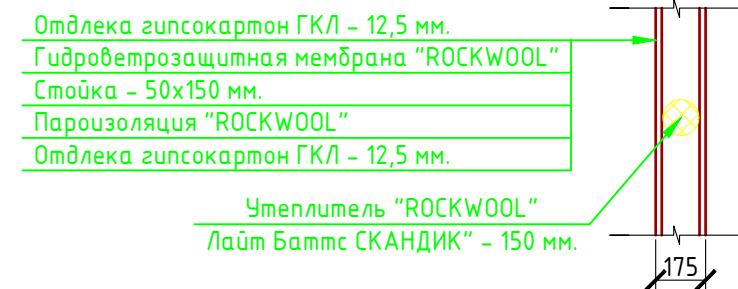


- Отделка гипсокартон ГКЛ - 12,5 мм.
- Стойка - 50x150 мм.
- Отделка гипсокартон ГКЛ - 12,5 мм.

- Утеплитель "ROCKWOOL" Лайт Баттс СКАНДИК - 150 мм.

## Сечение стены тамбура

М 1:20



- Отделка гипсокартон ГКЛ - 12,5 мм.
- Гидроветрозащитная мембрана "ROCKWOOL"
- Стойка - 50x150 мм.
- Пароизоляция "ROCKWOOL"
- Отделка гипсокартон ГКЛ - 12,5 мм.

- Утеплитель "ROCKWOOL" Лайт Баттс СКАНДИК - 150 мм.

### Спецификация стен и полов:

#### Наружная стена:

- Фанера OSB3 - 12 мм. - 152,95 м<sup>2</sup>
- Гидроветрозащитная мембрана "ROCKWOOL" - 152,62 м<sup>2</sup>
- Утеплитель "ROCKWOOL" Лайт Баттс СКАНДИК - 150 мм. - 18,61 м<sup>3</sup>
- Утеплитель "ROCKWOOL" Лайт Баттс СКАНДИК - 50 мм. - 7,59 м<sup>3</sup>
- Пароизоляция "ROCKWOOL" - 14,8,38 м<sup>2</sup>
- Отделка гипсокартон ГКЛ - 12,5 мм. - 142,42 м<sup>2</sup>

#### Наружная стена тамбура:

- Фанера OSB3 - 12 мм. - 5,28 м<sup>2</sup>
- Гидроветрозащитная мембрана "ROCKWOOL" - 5,28 м<sup>2</sup>
- Утеплитель "ROCKWOOL" Лайт Баттс СКАНДИК - 150 мм. - 0,49 м<sup>3</sup>
- Пароизоляция "ROCKWOOL" - 4,52 м<sup>2</sup>
- Отделка гипсокартон ГКЛ - 12,5 мм. - 4,52 м<sup>2</sup>

#### Внутренняя насыщая стена:

- Отделка гипсокартон ГКЛ - 12,5 мм. - 75,86 м<sup>2</sup>
- Утеплитель "ROCKWOOL" АККУСТИК БАТТС - 150 мм. - 4,94 м<sup>3</sup>

#### Пол 1-го этажа:

- Половая доска 50 мм. - 61,959 м<sup>2</sup>
- Фанера OSB 3 - 12 мм. - 61,959 м<sup>2</sup>
- Пароизоляция "ROCKWOOL" - 61,959 м<sup>2</sup>
- Ветро-влажностная мембрана "ROCKWOOL" - 61,959 м<sup>2</sup>
- Утеплитель "ROCKWOOL" Лайт Баттс СКАНДИК - 200 мм. - 11,65 м<sup>3</sup>

#### Перекрытие 1-го этажа:

- Половая доска 50 мм. - 53,992 м<sup>2</sup>
- Пароизоляция "ROCKWOOL" - 53,992 м<sup>2</sup>
- Мембрана "ROCKWOOL" для кровель - 53,992 м<sup>2</sup>
- Утеплитель "ROCKWOOL" Лайт Баттс СКАНДИК - 100 мм. - 4,96 м<sup>3</sup>
- Отделка гипсокартон ГКЛ - 12,5 мм. - 53,992 м<sup>2</sup>

#### Перегородка:

- Отделка гипсокартон ГКЛ - 12,5 мм. - 116,22 м<sup>2</sup>

Согласовано

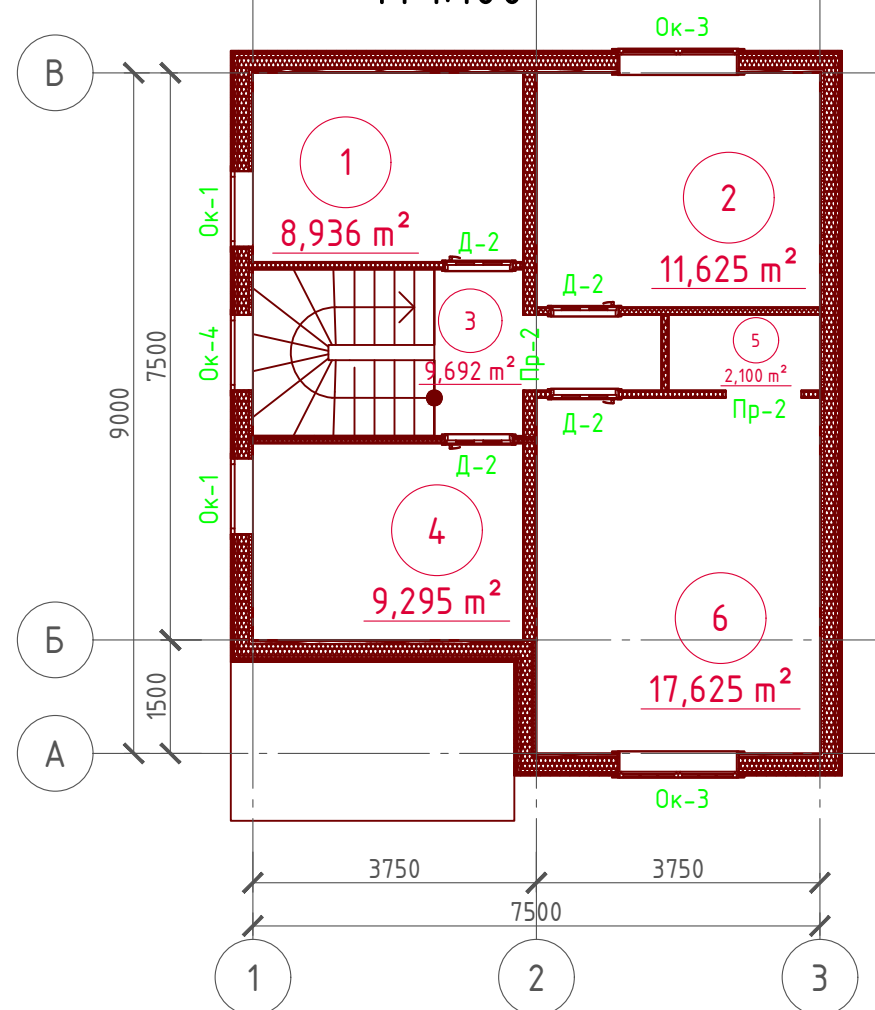
Взам. инв. №

Подпись и дата

Инв. № подл.

Проект №30/2017						АР			
Нижегородская область									
Изм.	Кол. уч.	Лист	№ док.	Подп.	Дата	Одноэтажный жилой дом с мансардным этажом на одну семью	Стадия	Лист	Листов
							РП	18	25
Монтажный план 1-го этажа, сечения стен, спецификация материалов на стены и полы									

# План мансардного этажа М 1:100



## Экспликация помещений мансардного этажа

Номер помещения	Наименование	Площадь, м²
1	Ванная	8,936
2	Спальная	11,625
3	Холл с лестничной клеткой	9,692
4	Спальная	9,295
5	Гардеробная	2,100
6	Спальная	17,625
Итого		59,273

## ТЭП помещений мансардного этажа

	Общая площадь помещений	В том числе		Кроме того: приведенная площадь, балконов, террас, парковок
		Жилая	Вспомогательная	
Мансардный этаж	59,273	38,545	20,728	0

## План 2-го этажа в проекции



## План 2-го этажа в проекции



Согласовано

Взам. инв. №

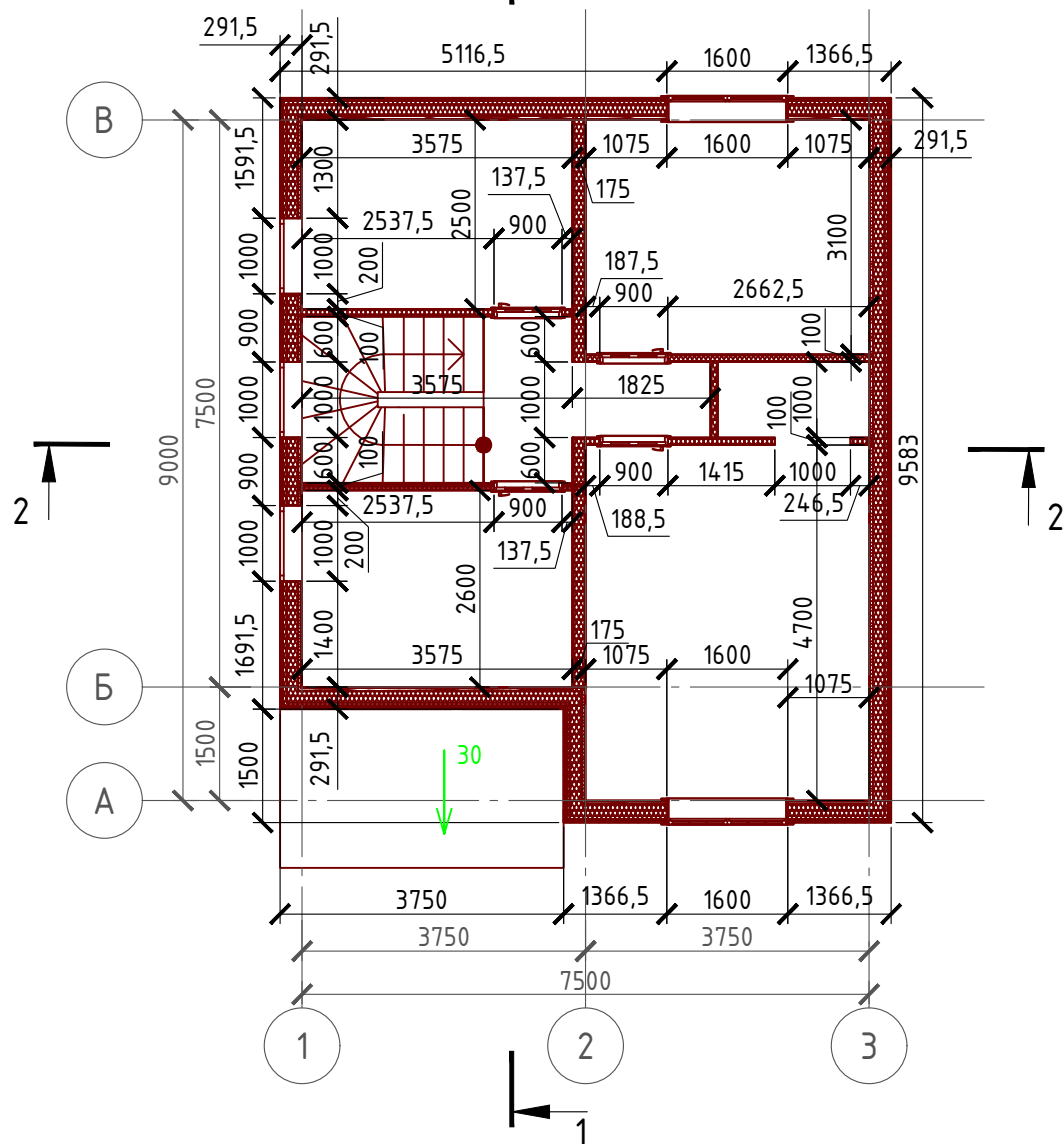
Подпись и дата

Инв. № подл.

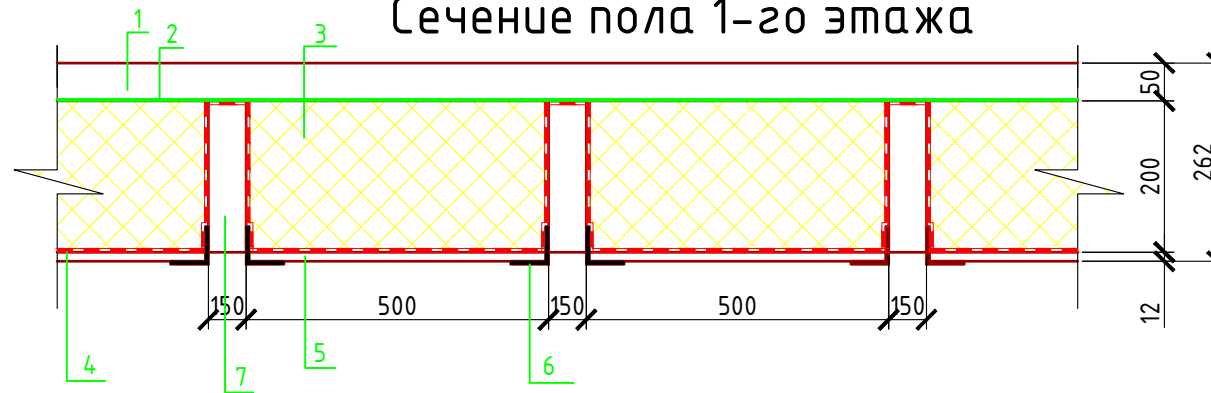
Проект №30/2017						АР						
Нижегородская область												
Изм.	Кол. уч.	Лист	№ док.	Подп.	Дата							
Одноэтажный жилой дом с мансардным этажом на одну семью						<table border="1"> <tr> <td>Стадия</td> <td>Лист</td> <td>Листов</td> </tr> <tr> <td>РП</td> <td>19</td> <td>25</td> </tr> </table>	Стадия	Лист	Листов	РП	19	25
Стадия	Лист	Листов										
РП	19	25										
План мансардного этажа, план мансардного этажа в проекции, экспликация и ТЭП помещений мансардного этажа						<p>ООО "ЭлитСтройПроект-НЧ" Архитектурное проектирование дизайн и строительство</p>						

# Монтажный план мансардного этажа

М 1:100

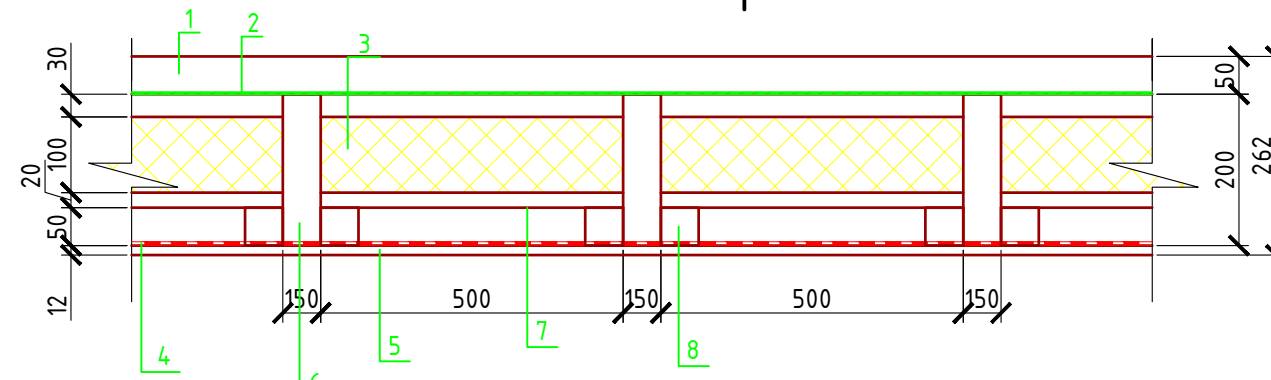


## Сечение пола 1-го этажа



- 1 - Половая доска - 50 мм.
- 2 - Пароизоляция "ROCKWOOL"
- 3 - Утеплитель "ROCKWOOL Лайт Баттс СКАНДИК" - 200 мм.
- 4 - Ветро-влагозащитная мембрана "ROCKWOOL"
- 5 - Фанера OSB Э - 12 мм.
- 6 - Уголок 50x50x4 мм. шаг 500 мм. крепить саморезами к балке, а фанеру к уголку.
- 7 - Балка перекрытия антисептированная 50x200 мм. шаг 650 мм.

## Сечение пола мансардного этажа



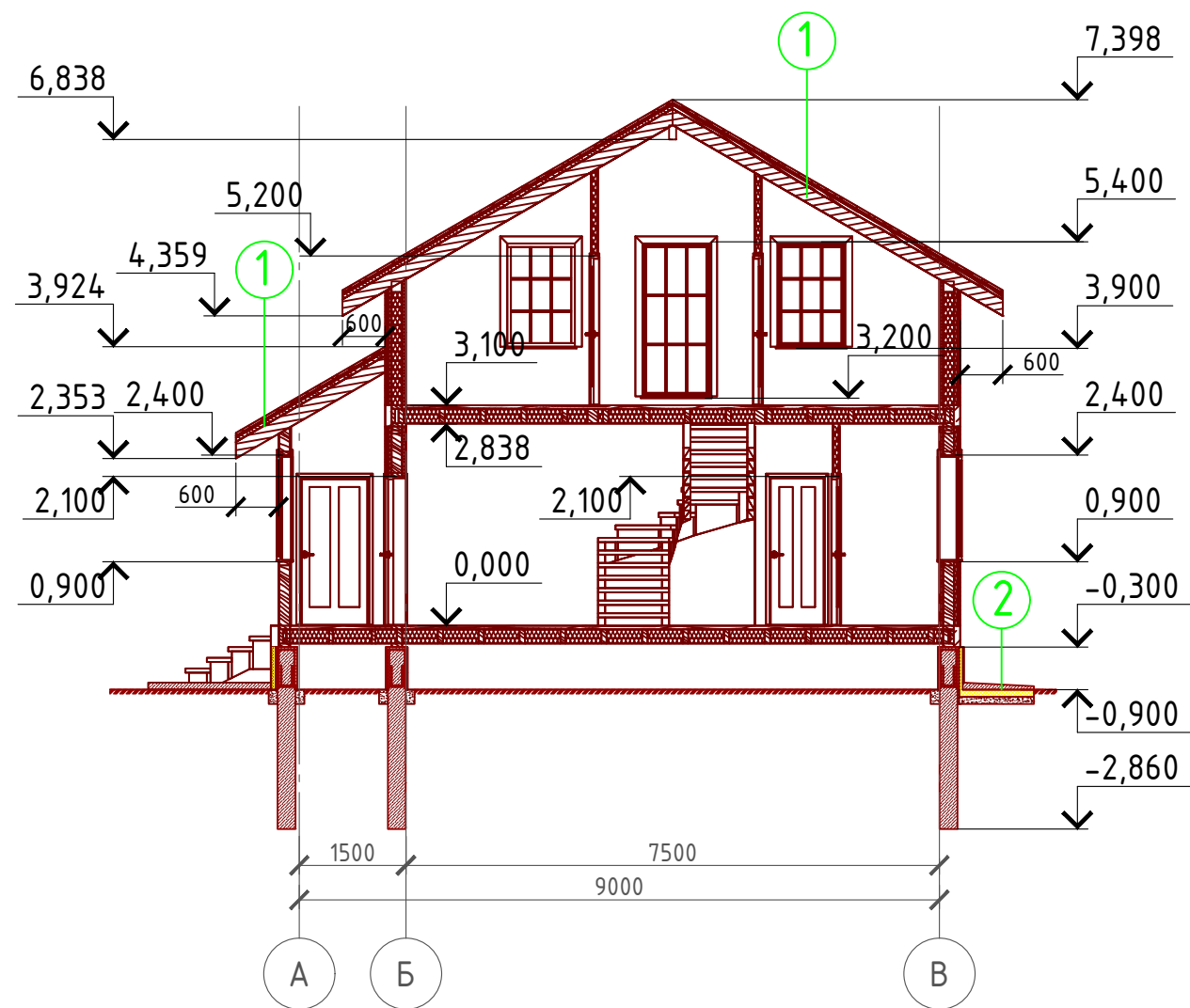
- 1 - Половая доска - 50 мм.
- 2 - Мембрана "ROCKWOOL" для кровель
- 3 - Утеплитель "ROCKWOOL Лайт Баттс СКАНДИК" - 100 мм.
- 4 - Пароизоляция "ROCKWOOL"
- 5 - Евровагонка - 12 мм.
- 6 - Балка перекрытия антисептированная 150x200 мм. шаг 650 мм
- 7 - Черновой пол - доска 100x20 мм.
- 8 - Черепной брусок 50x50 мм.

Согласовано

Инв. № подл.	
Подпись и дата	
Взам. инв. №	

Проект №30/2017						АР		
Нижегородская область								
Изм.	Кол. уч.	Лист	№ док.	Подп.	Дата	Стадия	Лист	Листов
						РП	20	25
Одноэтажный жилой дом с мансардным этажом на одну семью								
Кладочный план мансардного этажа, Сечение пола 1-го этажа, сечение пола мансардного этажа								

# Разрез 1-1 М 1:100



- ① Металлочерепица "Монтерей"  
 Обрешетка (доска 100x25 мм.) шаг 350 мм.  
 Контрбрус 50x50 мм.  
 Гидроветрозащитная мембрана "ROCKWOOL" для кровель  
 Утеплитель "ROCKWOOL Лайт Баттс СКАНДИК" - 200 мм.  
 Стропило 50x200 мм. шаг 600 мм.  
 Дополнительный слой утеплителя "ROCKWOOL Лайт Баттс СКАНДИК" - 50 мм.  
 Пароизоляция "ROCKWOOL"  
 Отделка ГКЛ или евровагонка - 10 мм.

- ② Отмостка (бетон В 7.5) - 100 мм.  
 Утеплитель "Пеноплекс" - 100 мм.  
 Песчаная подготовка - 100 мм.  
 Грунт.

Пояснение по утеплению отмостки:

1. Для утепления отмостки вокруг здания использовать пенополистирол "Пеноплекс" или аналогичный ему материал. Ширина 1200 мм., толщиной 100 мм. (Основание: Альбом технических решений по применению теплоизоляции "Пеноплекс" в малоэтажном строительстве, разработанный - Федеральное государственное бюджетное учреждение "Научно-исследовательский институт строительной физики Российской академии архитектуры и строительной науки - НИИСФ РААСН г. Санкт Петербург 2012 год.) Режим эксплуатации здания - постоянно отапливаемый).

- так же дополнительно можно доутеплить все углы здания, еще одним слоем утеплителя толщиной 100 мм. на длину 1200 мм. в каждую сторону.

Согласовано

Взам. инв. №

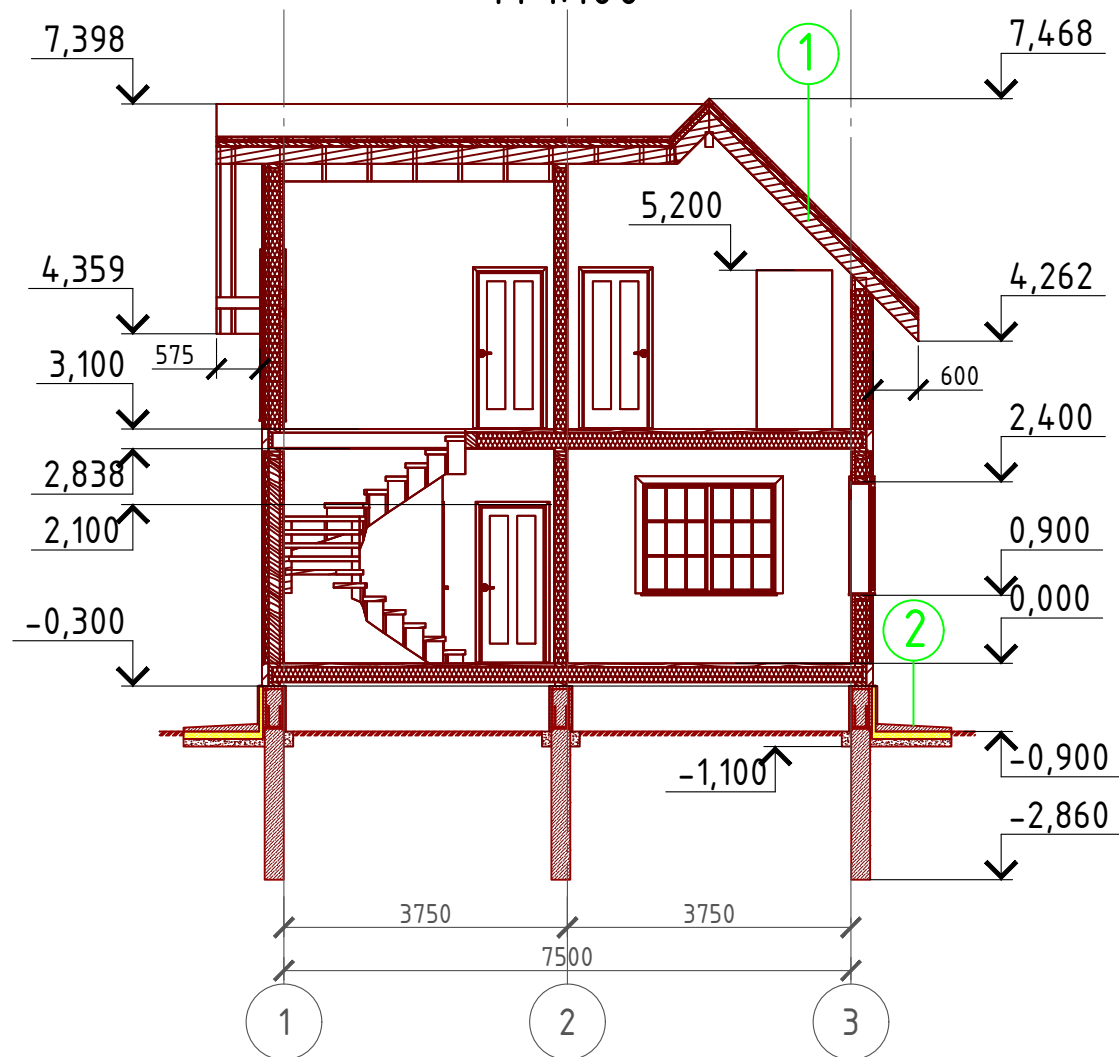
Подпись и дата

Инв. № подл.

Проект №30/2017						АР		
Нижегородская область								
Изм.	Кол. уч.	Лист	№ док.	Подп.	Дата	Стадия	Лист	Листов
						РП	21	25
Одноэтажный жилой дом с мансардным этажом на одну семью								
Разрез 1-1								

Формат А3

# Разрез 2-2 М 1:100



- ① Металлочерепица "Монтерей"  
Обрешетка (доска 100x25 мм.) шаг 350 мм.  
Контрбрус 50x50 мм.  
Гидроветрозащитная мембрана "ROCKWOOL" для кровель  
Утеплитель "ROCKWOOL Лайт Баттс СКАНДИК" - 200 мм.  
Стропило 50x200 мм. шаг 600 мм.  
Дополнительный слой утеплителя "ROCKWOOL Лайт Баттс СКАНДИК" - 50 мм.  
Пароизоляция "ROCKWOOL"  
Отделка ГКЛ или евровагонка - 10 мм.

- ② Отмостка (бетон В 7.5) - 100 мм.  
Утеплитель "Пеноплекс" - 100 мм.  
Песчаная подготовка - 100 мм.  
Грунт.

Пояснение по утеплению отмостки:

1. Для утепления отмостки вокруг здания использовать пенополистирол "Пеноплекс" или аналогичный ему материал. Ширина 1200 мм., толщиной 100 мм. (Основание: Альбом технических решений по применению теплоизоляции "Пеноплекс" в малоэтажном строительстве, разработанный - Федеральное государственное бюджетное учреждение "Научно-исследовательский институт строительной физики Российской академии архитектуры и строительной науки - НИИСФ РААСН г. Санкт Петербург 2012 год.) Режим эксплуатации здания - постоянно отапливаемый).

- так же дополнительно можно доутеплить все углы здания, еще одним слоем утеплителя толщиной 100 мм. на длину 1200 мм. в каждую сторону.

Согласовано

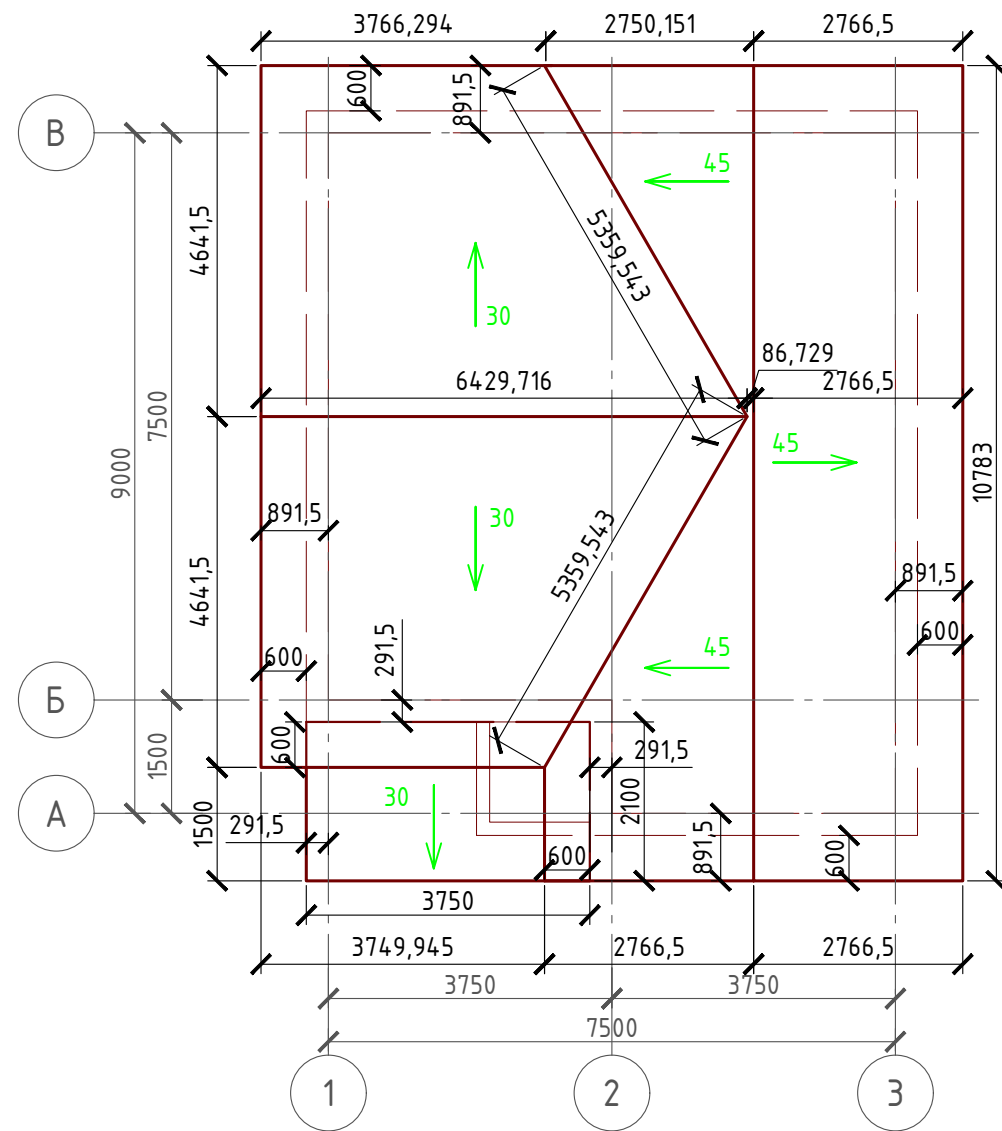
Взам. инв. №

Подпись и дата

Инв. № подл.

Проект №30/2017						АР		
Нижегородская область								
Изм.	Кол. уч.	Лист	№ док.	Подп.	Дата	Стадия	Лист	Листов
						РП	22	25
Одноэтажный жилой дом с мансардным этажом на одну семью								
Разрез 2-2						ООО "ЭлитСтройПроект-НЧ" Архитектурное проектирование дизайн и строительство		

## План кровли М 1:100



### Примечание:

При устройстве снегодержателей, элементов водосточной системы, вентиляционных труб и кровли из цементно-песчанной черепицы, или аналогичным ему материалом, руководствоваться технологией монтажа завода-изготовителя данного материала или Свод Правил - кровли

## Спецификация кровли на дом

№поз.	Обозначение	Наименование	Кол-во	Ед.изм.	Примечание
1		Металлочерепица "Монтерей"	122,64	м <sup>2</sup>	
2		Гидро-ветрозащитная мембрана "ROCKWOOL"	121,85	м <sup>2</sup>	
3		Пароизоляция "ROCKWOOL"	119	м <sup>2</sup>	
4		Утеплитель "ROCKWOOL Лайт Баттс СКАНДИК" - 200 мм.	24,36	м <sup>3</sup>	
5		Дополнительный слой утеплителя "ROCKWOOL Лайт Баттс СКАНДИК" - 50 мм.	5,95	м <sup>3</sup>	
6		Отделка ГКЛ или евровагонка - 10 мм.	119	м <sup>2</sup>	

## Спецификация кровли на крыльцо

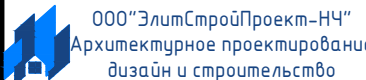
№поз.	Обозначение	Наименование	Кол-во	Ед.изм.	Примечание
1		Металлочерепица "Монтерей"	9,17	м <sup>2</sup>	
2		Гидро-ветрозащитная мембрана "ROCKWOOL"	9,10	м <sup>2</sup>	
3		Пароизоляция "ROCKWOOL"	9,10	м <sup>2</sup>	
4		Утеплитель "ROCKWOOL Лайт Баттс СКАНДИК" - 200 мм.	1,82	м <sup>3</sup>	
6		Отделка ГКЛ или евровагонка - 10 мм.	9,10	м <sup>2</sup>	

Согласовано

Взам. инв. №

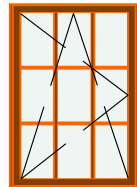
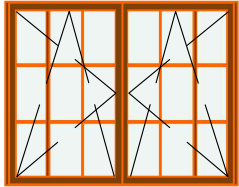
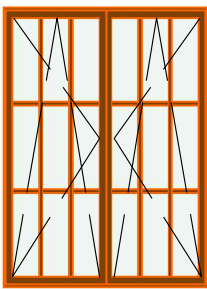
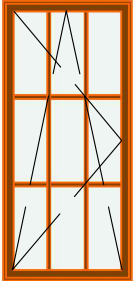
Подпись и дата

Инв. № подл.

Проект №30/2017						АР		
Нижегородская область								
Изм.	Кол. уч.	Лист	№ док.	Подп.	Дата			
Одноэтажный жилой дом с мансардным этажом на одну семью						Стадия	Лист	Листов
						РП	23	25
План кровли, спецификация материалов на кровлю								

Формат А3

## Ведомость заполнения оконных проемов

Наименование	Марка	Количество	Размер Ш x В	3D-фронтальный вид
Ок-1	Окно одностворчатое металлопластиковое, поворотно-откидное 960x1460 мм.	4	1 000x1 500	
Ок-2	Окно двухстворчатое металлопластиковое, поворотно-откидное 1760x1460 мм.	3	1 800x1 500	
Ок-3	Окно двухстворчатое металлопластиковое, поворотно-откидное 1560x2160 мм.	2	1 600x2 200	
Ок-4	Окно одностворчатое металлопластиковое, поворотно-откидное 960x2160 мм.	1	1 000x2 200	

Примечание:


1. Перед заказом оконных изделий выполнить замеры по месту. Изделия комплектуются подставочными, соединительными и статическими профилями, монтажными изделиями по рекомендациям поставщика системы.
2. Общие указания по изготовлению ПВХ окон см. ГОСТ 30674-99 "Оконные блоки из поливинилхлоридных профилей".
3. Для остекления отапливаемой части дома рекомендуются переплеты из 5-ти камерных ПВХ профилей шириной 71 мм. и двухкамерные стеклопакеты толщиной 36 мм. 4М1-12-4М1-12-4М. Для неотапливаемых частей здания рекомендуются переплеты из 3-х камерных ПВХ профилей 58 мм. и одинарное стекло.

Согласовано

Взам. инв. №

Подпись и дата

Инв. № подл.

Проект №30/2017						АР			
Нижегородская область									
Изм.	Кол. уч.	Лист	№ док.	Подп.	Дата				
						Одноэтажный жилой дом с мансардным этажом на одну семью	Стадия РП	Лист 24	Листов 25
Ведомость заполнения оконных проемов						 ООО "ЭлитСтройПроект-НЧ" Архитектурное проектирование дизайн и строительство			



### Ведомость заполнения дверных проемов

Наименование	Марка	Количество	Размер Ш х В	3D- фронтальный вид
Д-1	Однопольная Дверь	1	1 000x2 100	
Д-2	Однопольная Дверь	5	900x2 100	
Д-3	Однопольная Дверь	1	800x2 100	
Дн-1	Однопольная Дверь	1	1 000x2 100	

Примечание:


1. Перед заказом дверных изделий выполнить замеры по месту. Изделия комплектуются подставочными, соединительными и статическими профилями, монтажными изделиями по рекомендациям поставщика системы.

Согласовано

Взам. инв. №

Подпись и дата

Инв. № подл.

Проект №30/2017						АР		
Нижегородская область								
Изм.	Кол. уч.	Лист	№ док.	Подп.	Дата	Стадия	Лист	Листов
						РП	25	25
Одноэтажный жилой дом с мансардным этажом на одну семью								
Ведомость заполнения дверных проемов						 ООО "ЭлитСтройПроект-НЧ" Архитектурное проектирование дизайн и строительство		