



ООО "ЭлитСтройПроект-НЧ"
Архитектурное проектирование
дизайн и строительство

Эл.почта: elitstroyproyektnch@mail.ru

Сайт: elitstroyproyektnch.ru

Тел. +7 (930) 806 8678

+7 (986) 726 6196

ТОМ 1 – Архитектурный раздел

Проект №28/2017

Двухэтажный жилой дом

на одну семью



Московская область 2017 год

Ведомость рабочих чертежей основного комплекта

Лист	Наименование	Примечание
1	Титул	
2	Содержание	ОД
3	Пояснительная записка (начало)	ОД-1
4	Пояснительная записка (продолжение)	ОД-2
5	Пояснительная записка (продолжение)	ОД-3
6	Пояснительная записка (продолжение)	ОД-4
7	Пояснительная записка (продолжение)	ОД-5
8	Пояснительная записка (продолжение)	ОД-6
9	Пояснительная записка (конец)	ОД-8
10	Перспектива №1	АР
11	Перспектива №2	АР
12	Перспектива №3	АР
13	Перспектива №4	АР
14	Фасад 1-6	АР
15	Фасад 6-1	АР
16	Фасад А-Е и Е-А	АР
17	План 1-го этажа, план 1-го этажа в проекции, экспликация и ТЭП помещений 1-го этажа	АР
18	Кладочный план 1-го этажа, сечение наружной и внутренней стены, сечение перегородки, спецификация материалов на стены	АР
19	План 2-го этажа, план 2-го этажа в проекции, экспликация и ТЭП помещений 2-го этажа	АР
20	Кладочный план 2-го этажа, схемы укладки блоков	АР
21	Разрез 1-1	АР
22	Разрез 2-2	АР
23	План кровли, спецификация материалов на кровлю	АР
24	План вентшахты №1, сечение А-А и Б-Б вентшахты №1	
25	План вентшахты №2, сечение В-В и Г-Г вентшахты №2	
26	План перемычек 1-го этажа, ведомость и спецификация перемычек 1-го этажа	
27	План перемычек 2-го этажа, ведомость и спецификация перемычек 2-го этажа	
28	Ведомость заполнения оконных проемов	АР
29	Ведомость заполнения дверных проемов	АР

Согласовано

Взам. инв. №

Подпись и дата

Инв. № подл.

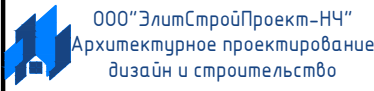
Проект №24/2017

ОД

Изм.	Кол. уч.	Лист	№ док.	Подп.	Дата

Содержание


Стадия	Лист	Листов
РП	2	29



Перспектива №1



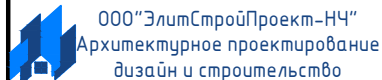
Согласовано	
Взам. инв. №	
Подпись и дата	
Инв. № подл.	

						Проект №28/2017	АР		
						Московская область			
Изм.	Кол. уч.	Лист	№ док.	Подп.	Дата	Двухэтажный жилой дом на одну семью	Стадия	Лист	Листов
							РП	10	29
						Перспектива №1	 000 "ЭлитСтройПроект-НЧ" Архитектурное проектирование дизайн и строительство		

Перспектива №2




Согласовано	
Взам. инв. №	
Подпись и дата	
Инв. № подл.	

						Проект №28/2017	АР		
						Московская область			
Изм.	Кол. уч.	Лист	№ док.	Подп.	Дата	Двухэтажный жилой дом на одну семью	Стадия	Лист	Листов
							РП	11	29
						Перспектива №2			

Перспектива №3



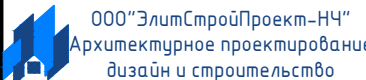
Согласовано	
Взам. инв. №	
Подпись и дата	
Инв. № подл.	

						Проект №28/2017	АР		
						Московская область			
Изм.	Кол. уч.	Лист	№ док.	Подп.	Дата	Двухэтажный жилой дом на одну семью	Стадия	Лист	Листов
							РП	12	29
						Перспектива №3	 000 "ЭлитСтройПроект-НЧ" Архитектурное проектирование дизайн и строительство		

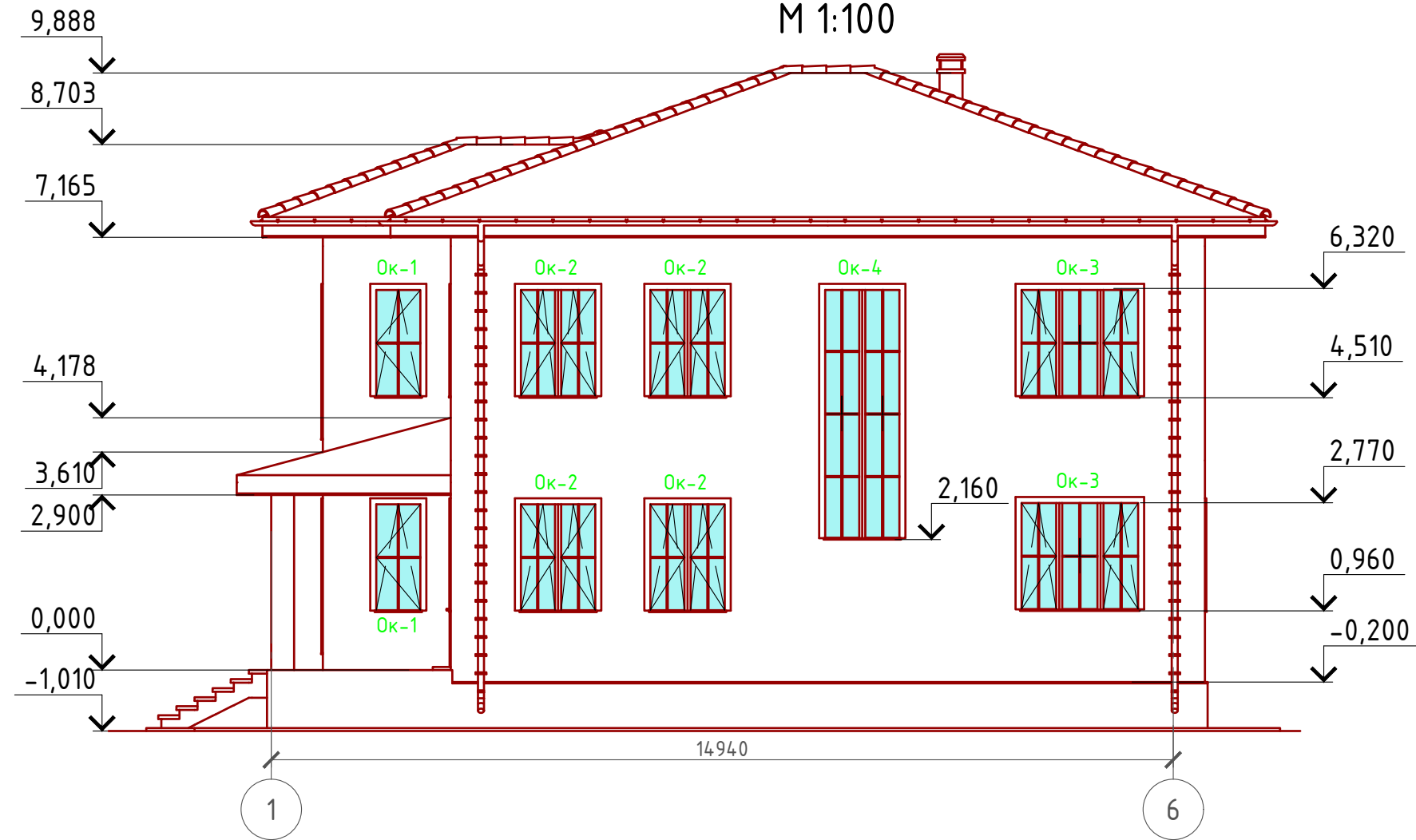
Перспектива №4



Согласовано	
Взам. инв. №	
Подпись и дата	
Инв. № подл.	

						Проект №28/2017	АР		
						Московская область			
Изм.	Кол. уч.	Лист	№ док.	Подп.	Дата	Двухэтажный жилой дом на одну семью	Стадия	Лист	Листов
							РП	13	29
						Перспектива №4			

Фасад 1-6
М 1:100



Примечание:

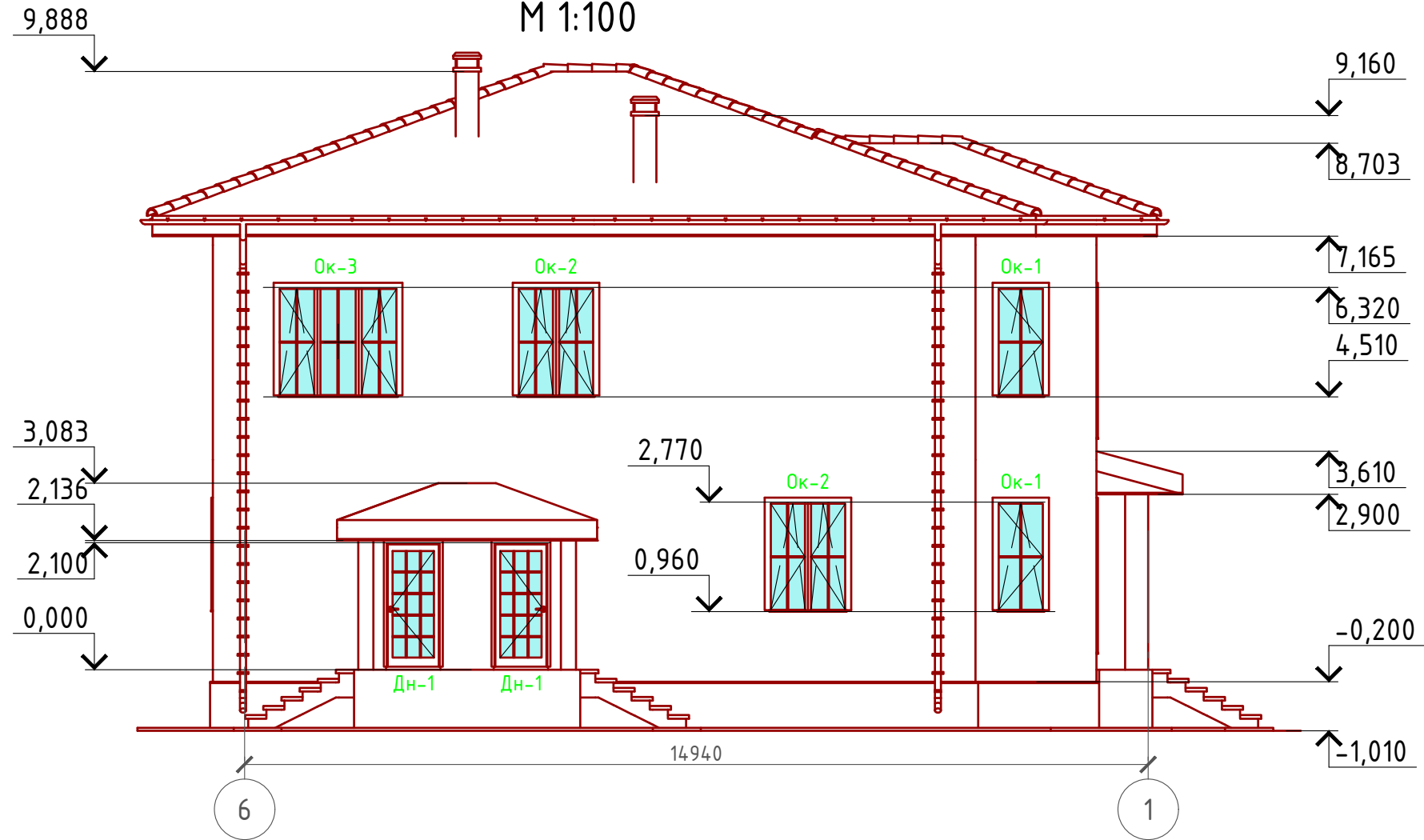
- Цоколь - имитация дикого камня (цветовое решение согласно дизайн-экстерьера)
- Стены наружные - облицовочный кирпич (цветовое решение согласно дизайн-экстерьера)
- Кровля - Натуральная черепица (цветовое решение согласно дизайн-экстерьера)
- Окна, витражи и двери - индивидуальный заказ по желанию Заказчика.

Согласовано

Инв. № подл.	
Подпись и дата	
Взам. инв. №	

						Проект №28/2017	АР		
						Московская область			
Изм.	Кол. уч.	Лист	№ док.	Подп.	Дата				
						Двухэтажный жилой дом на одну семью			
						Стадия	Лист	Листов	
						РП	14	29	
						Фасад 1-6			
						000 "ЭлитСтройПроект-НЧ" Архитектурное проектирование дизайн и строительство			

Фасад 6-1
М 1:100



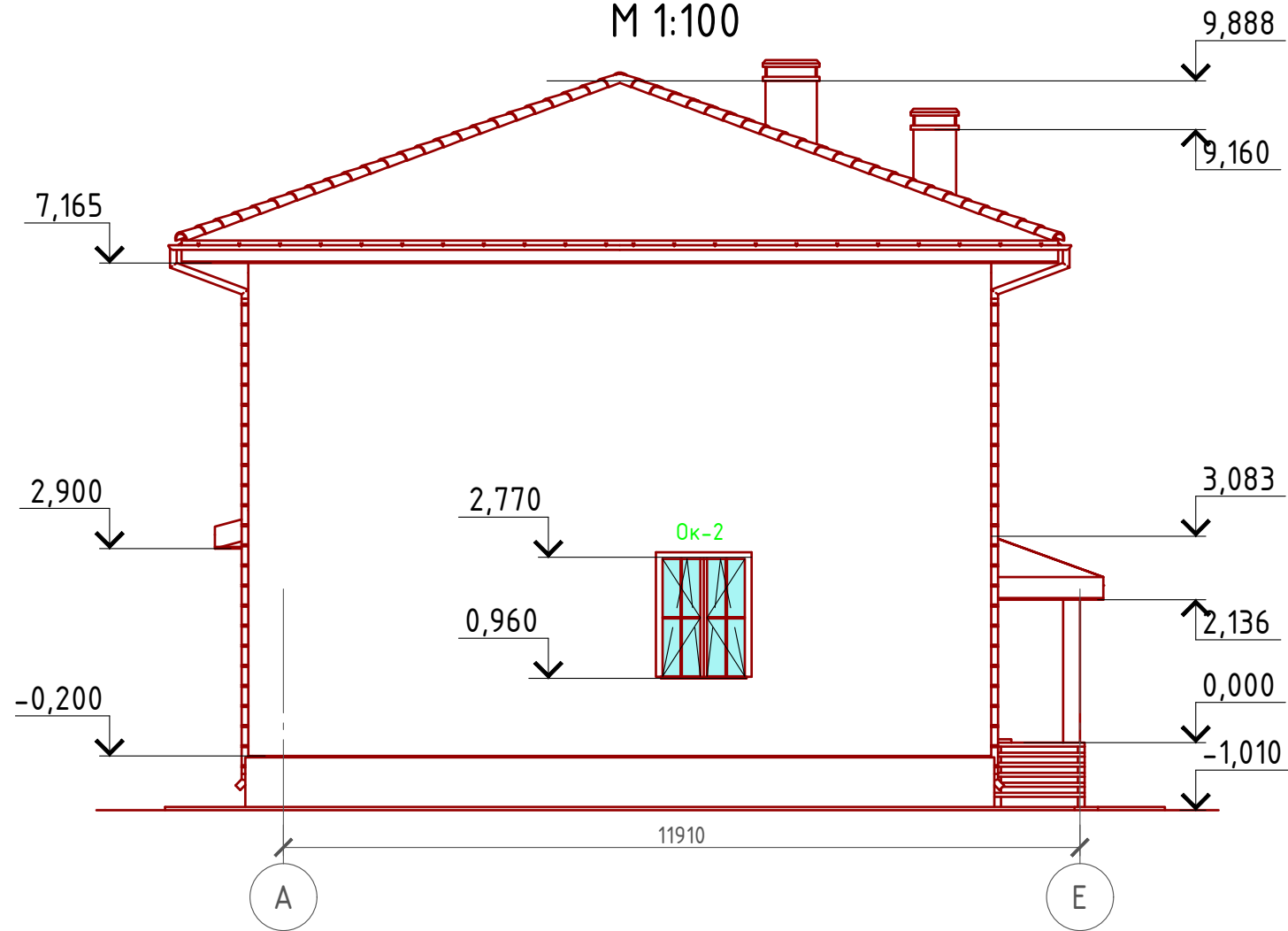
Примечание:
 Цоколь - имитация дикого камня (цветовое решение согласно дизайн-экстерьера)
 Стены наружные - облицовочный кирпич (цветовое решение согласно дизайн-экстерьера)
 Кровля - Натуральная черепица (цветовое решение согласно дизайн-экстерьера)
 Окна, витражи и двери - индивидуальный заказ по желанию Заказчика.

Согласовано

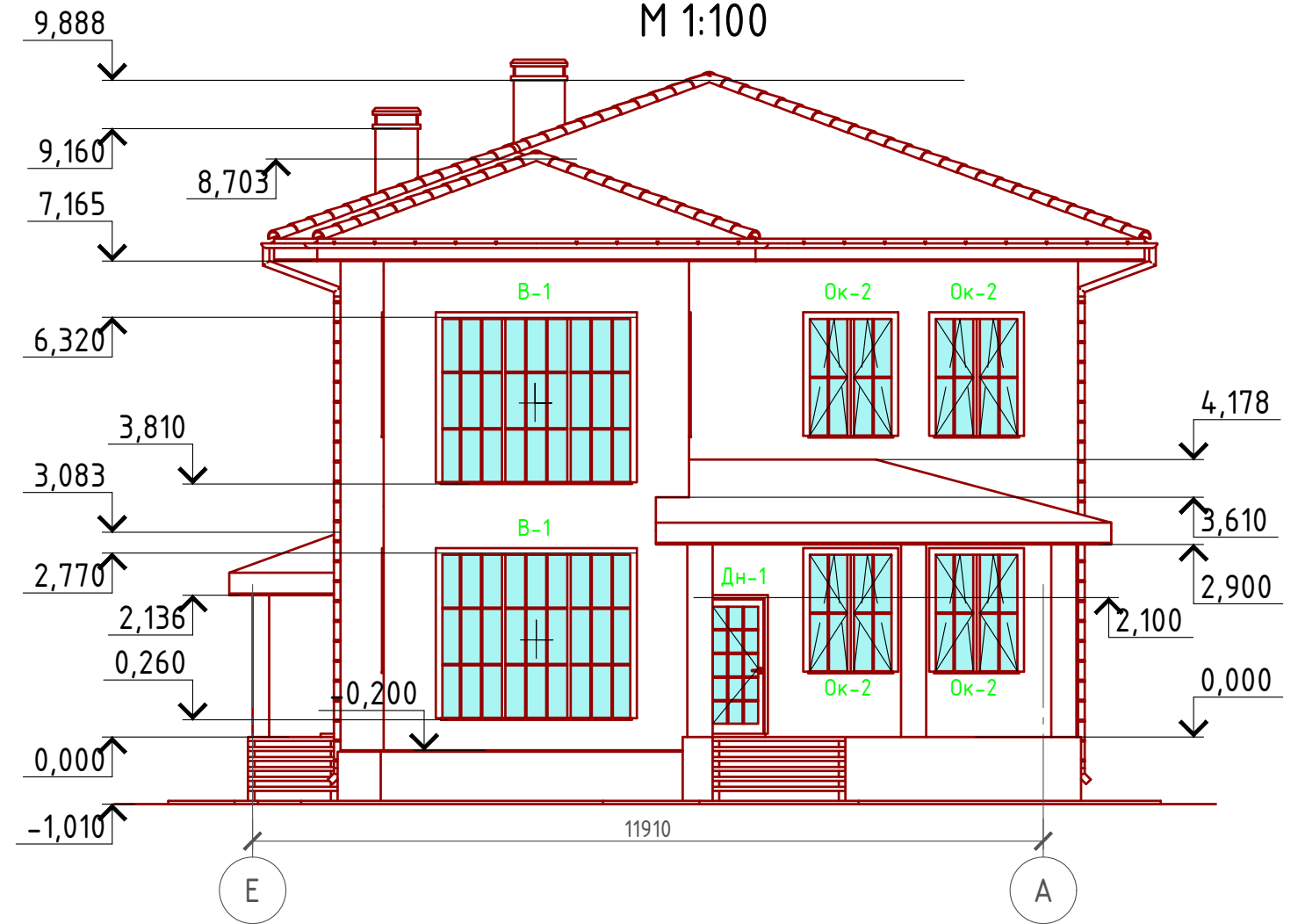
Инв. № подл.	
Подпись и дата	
Взам. инв. №	

Проект №28/2017						АР			
Московская область									
Изм.	Кол. уч.	Лист	№ док.	Подп.	Дата	Двухэтажный жилой дом на одну семью	Стадия	Лист	Листов
							РП	15	29
Фасад 6-1						<p>ООО "ЭлитСтройПроект-НЧ" Архитектурное проектирование дизайн и строительство</p>			

Фасад А-Е
М 1:100



Фасад Е-А
М 1:100



Примечание:

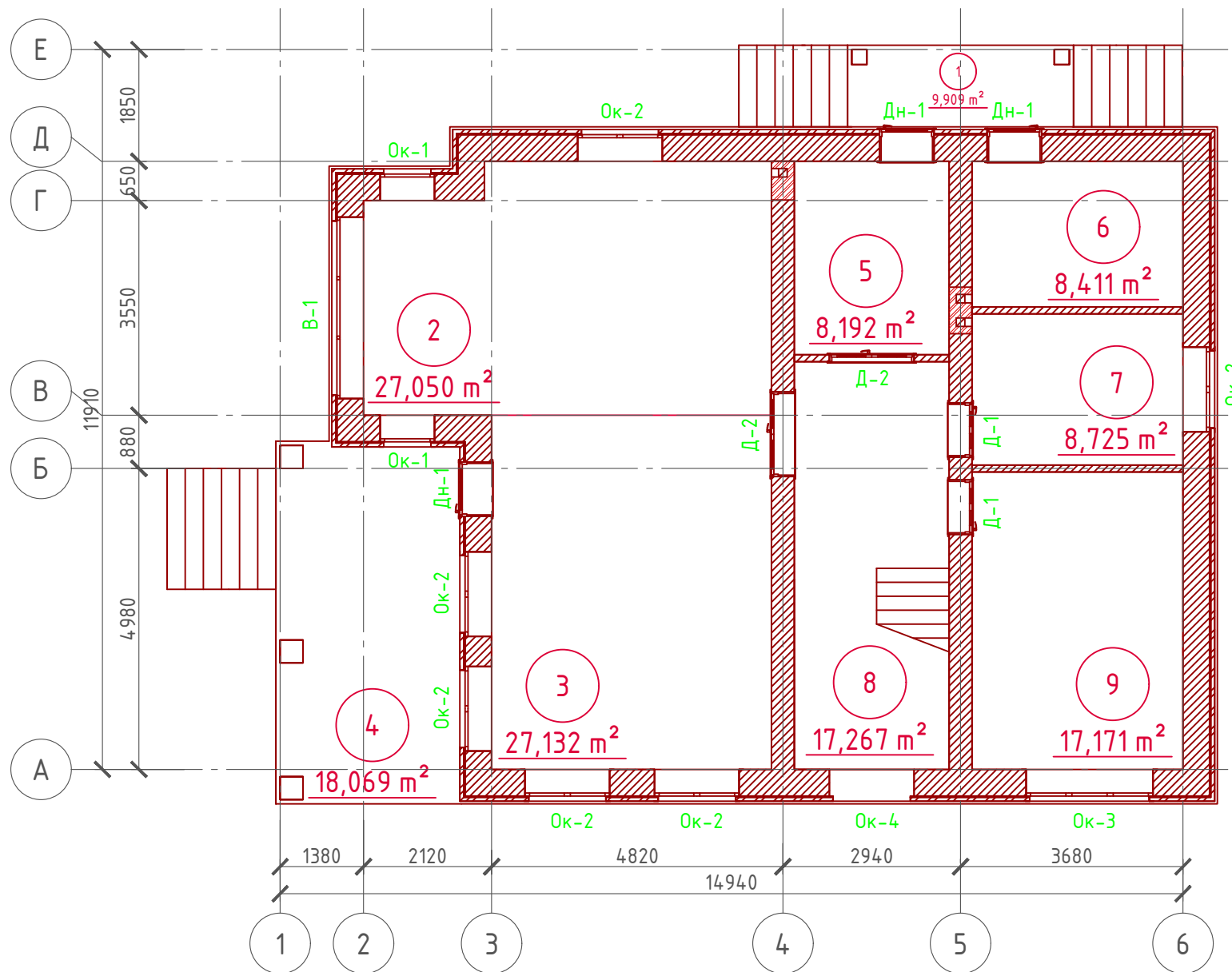
- Цоколь - имитация дикого камня (цветовое решение согласно дизайн-экстерьера)
- Стены наружные - облицовочный кирпич (цветовое решение согласно дизайн-экстерьера)
- Кровля - Натуральная черепица (цветовое решение согласно дизайн-экстерьера)
- Окна, витражи и двери - индивидуальный заказ по желанию Заказчика.

Согласовано

Инв. № подл.	
Подпись и дата	
Взам. инв. №	

Проект №28/2017						АР		
Московская область								
Изм.	Кол. уч.	Лист	№ док.	Подп.	Дата			
Двухэтажный жилой дом на одну семью						Стадия	Лист	Листов
						РП	16	29
Фасад А-Е и Е-А						<p>000 "ЭлитСтройПроект-НЧ" Архитектурное проектирование дизайн и строительство</p>		

План 1-го этажа
М 1:100



Экспликация помещений 1-го этажа

Номер помещения	Наименование	Площадь, м ²
1	Крыльцо (приведенная площадь 9,909 x 0,3)	2,973
2	Кухня столовая	27,050
3	Гостиная	27,132
4	Терраса (приведенная площадь 18,069 x 0,3)	5,421
5	Тамбур	8,192
6	Котельная	8,411
7	Санузел	8,725
8	Холл с лестничной клеткой	17,267
9	Кабинет	17,171
	Итого	122,342

ТЭП помещений 1-го этажа

	Общая площадь помещений	В том числе		Кроме того: приведенная площадь, балконов, террас, парковок
		Жилая	Вспомогательная	
1-ый этаж	122,342	44,303	69,105	8,394

План 1-го этажа в проекции



Согласовано

Взам. инв. №

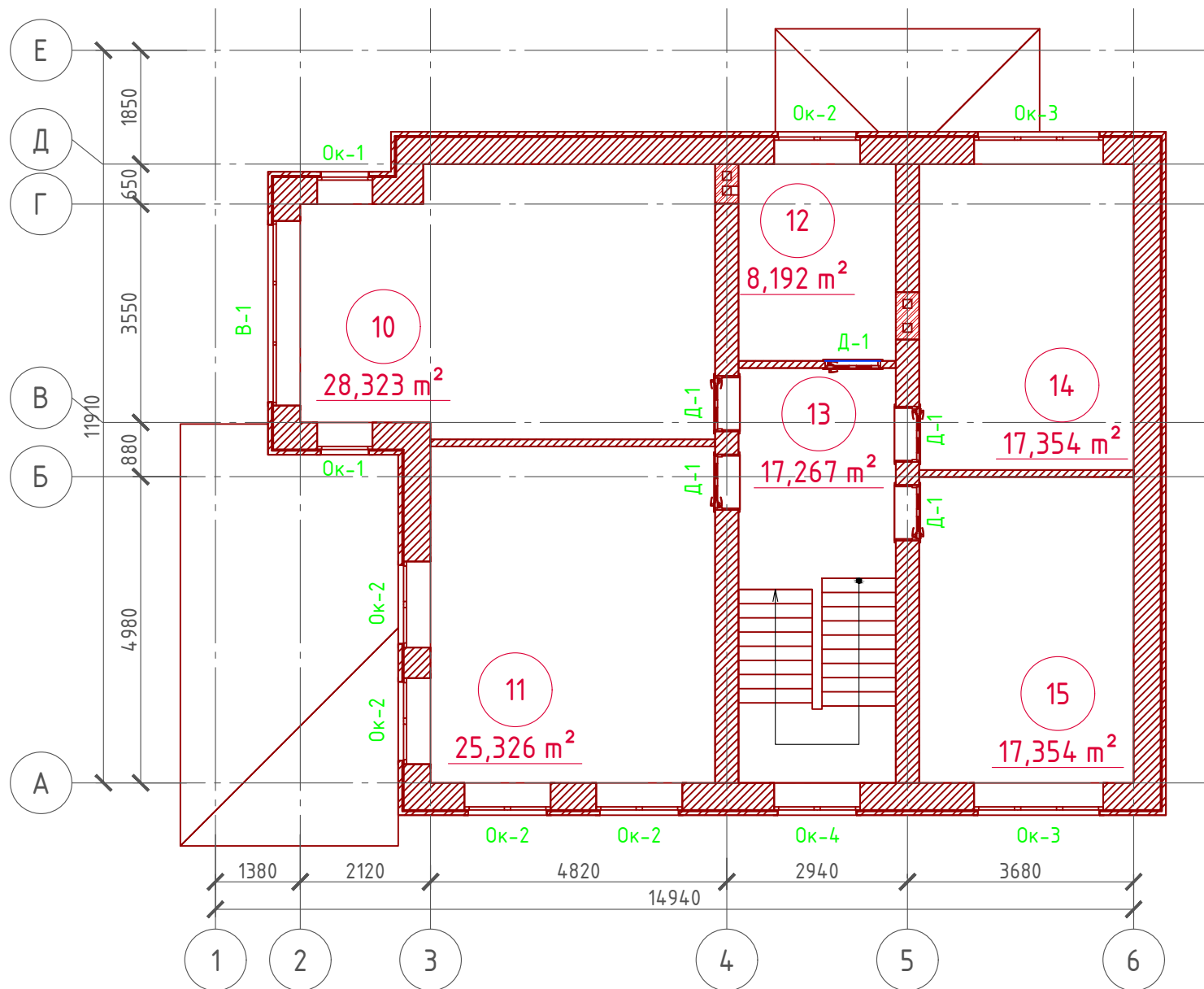
Подпись и дата

Инв. № подл.

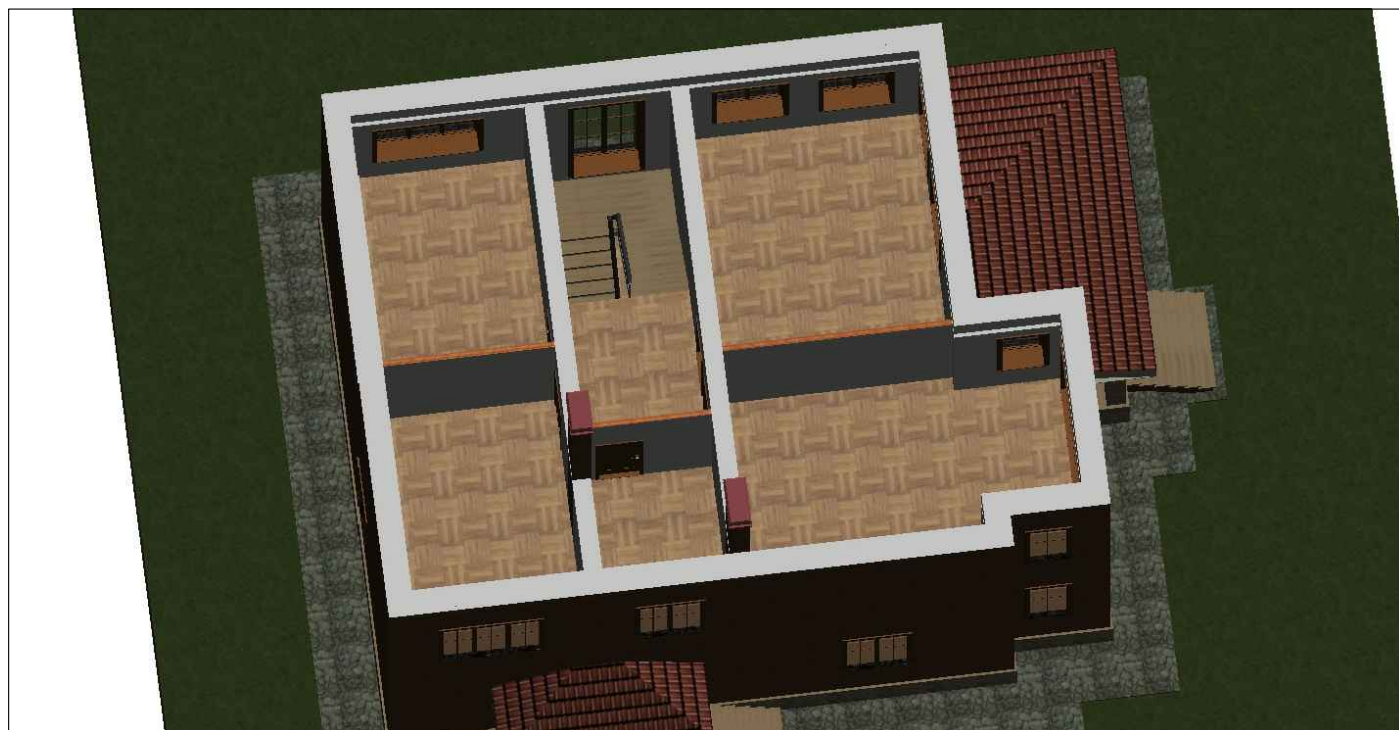
Проект №28/2017						АР		
Московская область						Московская область		
Изм.	Кол. уч.	Лист	№ док.	Подп.	Дата	Стадия	Лист	Листов
						РП	17	29
Двухэтажный жилой дом на одну семью						РП 17 29		
План 1-го этажа, план 1-го этажа в проекции, экспликация и ТЭП помещений 1-го этажа								

Формат А3

План 2-го этажа
М 1:100



План 2-го этажа в проекции



Экспликация помещений 2-го этажа

Номер помещения	Наименование	Площадь, м ²
10	Спальная	28,323
11	Спальная	25,326
12	Санузел	8,192
13	Холл с лестничной клеткой	17,267
14	Спальная	17,354
15	Спальная	17,354
	Итого	113,816

ТЭП помещений 1-го этажа

	Общая площадь помещений	В том числе		Кроме того: приведенная площадь, балконов, террас, парковок
		Жилая	Вспомогательная	
2-ой этаж	113,816	88,357	25,459	0

План 2-го этажа в проекции



Согласовано

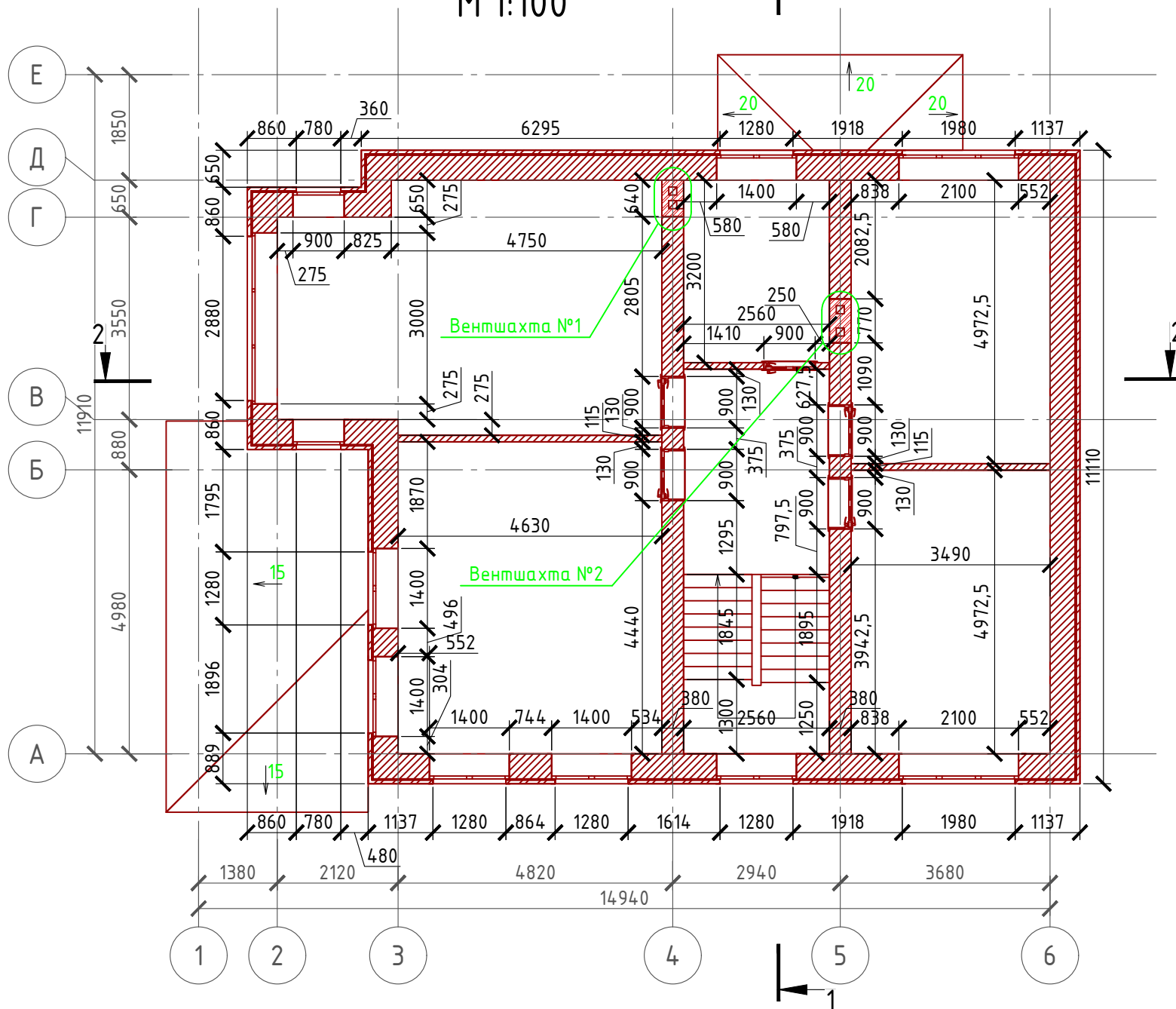
Взам. инв. №

Подпись и дата

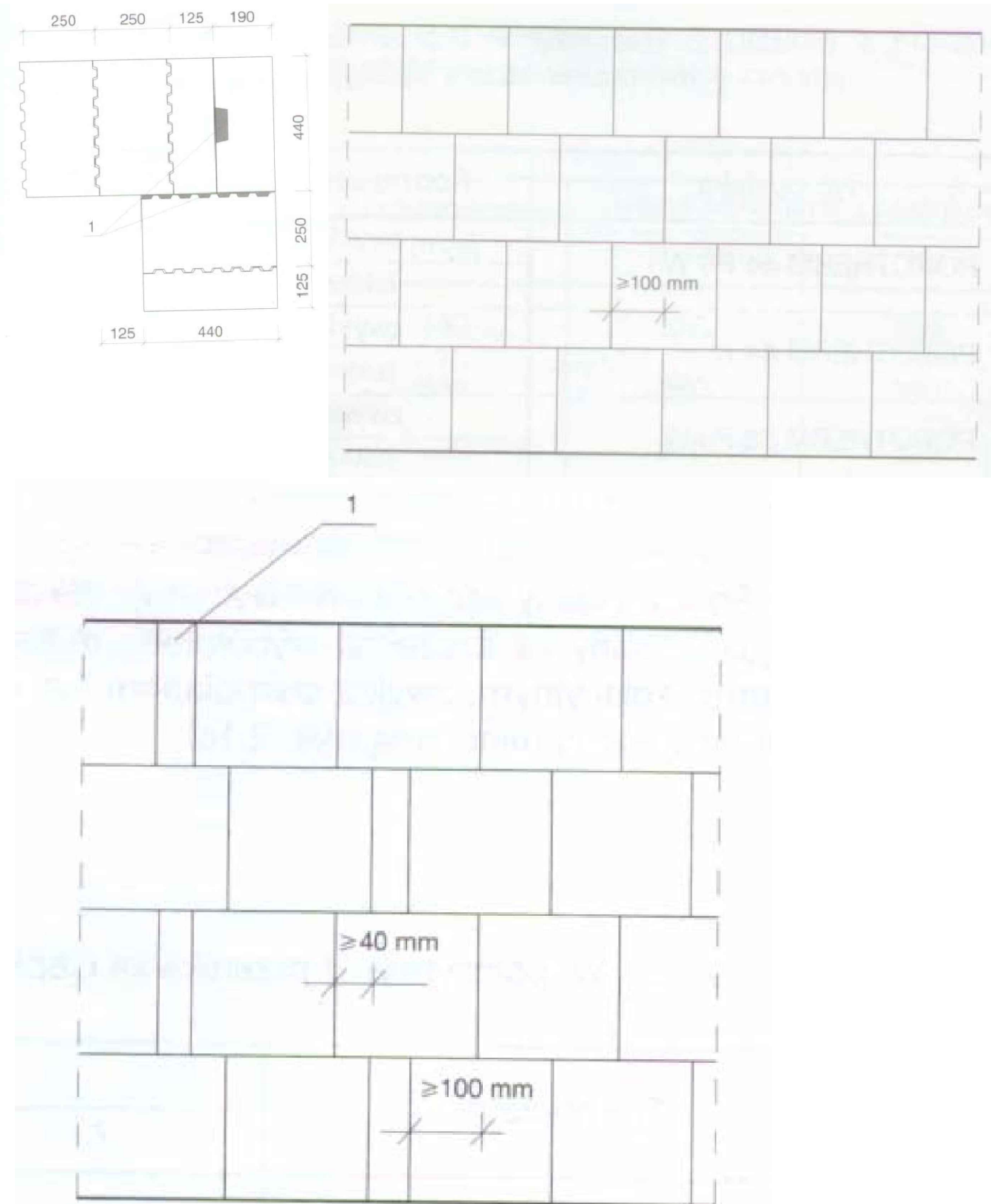
Инв. № подл.

Проект №28/2017						АР		
Московская область						Московская область		
Изм.	Кол. уч.	Лист	№ док.	Подп.	Дата	Стадия	Лист	Листов
						РП	19	29
Двухэтажный жилой дом на одну семью						РП 19 29		
План 2-го этажа, план 2-го этажа в проекции, экспликация и ТЭП помещений 2-го этажа						000 "ЭлитСтройПроект-НЧ" Архитектурное проектирование дизайн и строительство		

Кладочный план 2-го этажа М 1:100



Схемы укладки блоков



Примечание:

Кирпичную кладку из облицовочного кирпича армировать каждые 5 рядов кладки, дополнительно крепить рифленными гибкими связями из стекловолокна ϕ 4 мм. POROTHERM 44 P + W "WIENERBERGER" укладывать на клей или Ц/П раствор, кладку из блоков армировать через каждые 3 ряда сеткой кладочной из стекловолокна.

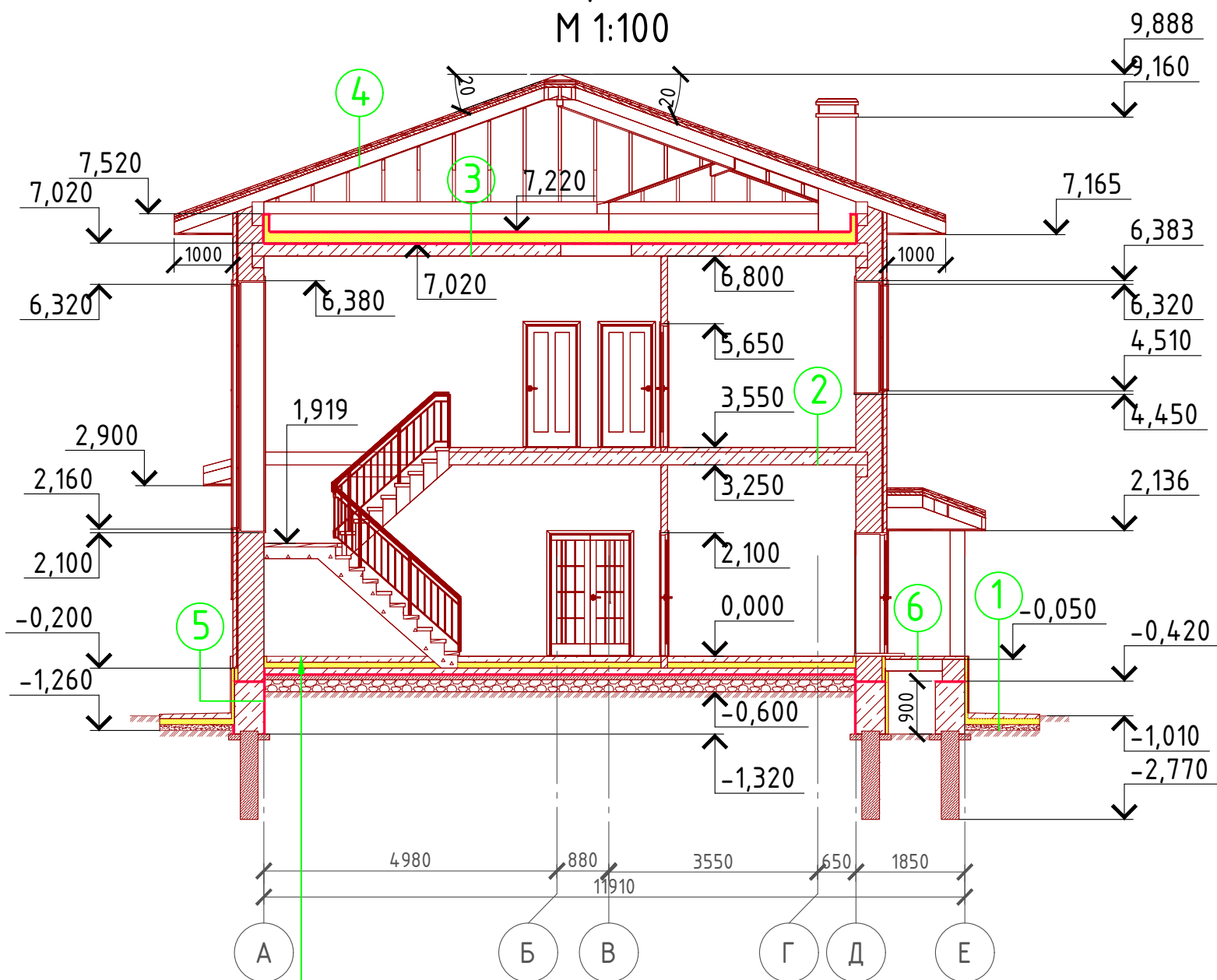
Внутренние несущие стены выполнить из кирпича POROTHERM 38 P + W "WIENERBERGER", кладку армировать через каждые 5 рядов сеткой кладочной из стекловолокна.

При производстве работ в зимнее время, руководствоваться указаниями СНиП 3.03.01-87, марка раствора должна быть повышена на одну ступень с применением противоморозных добавок.

При производстве работ соблюдать мероприятия по противопожарной защите и контролю за выполнением правил Противопожарной Безопасности и технике Безопасности.

						Проект №28/2017	АР		
						Московская область			
Изм.	Кол. уч.	Лист	№ док.	Подп.	Дата				
						Двухэтажный жилой дом на одну семью			
						Стадия	Лист	Листов	
						РП	20	29	
						Кладочный план 2-го этажа, схемы укладки блоков			

Разрез 1-1 М 1:100



- Ц/П стяжка с чистовыми полами - 100 мм.
- Утеплитель "ПЕНОПЛЕКС" - 100 мм.
- Пол бетонный армированный (бетон В 12,5; сетка Вр1 Ø5 мм. ячейка 100x100 мм.) - 100 мм.
- Парогидроизоляционная мембрана "ИЗОКОМ"
- Бетонная подготовка (бетон В 7,5) - 100 мм.
- Щебень втрамбованный в грунт (фракция 60x80 мм.) - 200 мм.
- Обратная засыпка грунтов естественной влажности с послойным трамбованием - 720 мм.

- ① Отмостка (бетон В 7,5) - 100 мм.
Утеплитель "Пеноплекс" - 100 мм.
Песчаная подготовка - 100 мм.
Грунт.
- ② Линолеум - 5 мм.
Клей ПВА
Ц/П стяжка (М 100) - 75 мм.
Монолитная плита перекрытия - 220 мм.
- ③ Гидроветрозащитная мембрана "ROCKWOOL" для кровель
Утеплитель "ROCKWOOL Лайт Баттс" - 100, 150 мм.
Пароизоляция "ROCKWOOL"
Монолитная плита перекрытия - 220 мм.
- ④ Натуральная Цементно-песчанная черепица
Обрешетка (доска 100x35 мм.) шаг 350 мм.
Контрбрус 50x50 мм.
Гидроветрозащитная мембрана "ROCKWOOL" для кровель
Стропило 50x200 мм. шаг 600 мм.
- ⑤ Леночный ростверк - 500 мм.
Утеплитель - экструдированный пенополиурол "ПЕНОПЛЕКС" - 50 мм.
Клей - 5 мм.
Отделка цоколя (имитация дикого камня) - 15 мм.
- ⑥ Половая доска - 50 мм. (доска 50x100 мм.)
Лага половая - 200 мм. (брус 100x200 мм.)

Пояснение по утеплению отмостки:

1. Для утепления отмостки вокруг здания использовать пенополистирол "Пеноплекс" или аналогичный ему материал. Ширина 1200 мм., толщиной 100 мм. (Основание: Альбом технических решений по применению теплоизоляции "Пеноплекс" в малоэтажном строительстве, разработанный - Федеральное государственное бюджетное учреждение "Научно-исследовательский институт строительной физики Российской академии архитектуры и строительной науки -НИИСФ РААСН г. Санкт Петербург 2012 год.) Режим эксплуатации здания - постоянно отапливаемый).

- так же дополнительно можно доутеплить все углы здания, еще одним слоем утеплителя толщиной 100 мм. на длину 1200 мм. в каждую сторону.

Согласовано

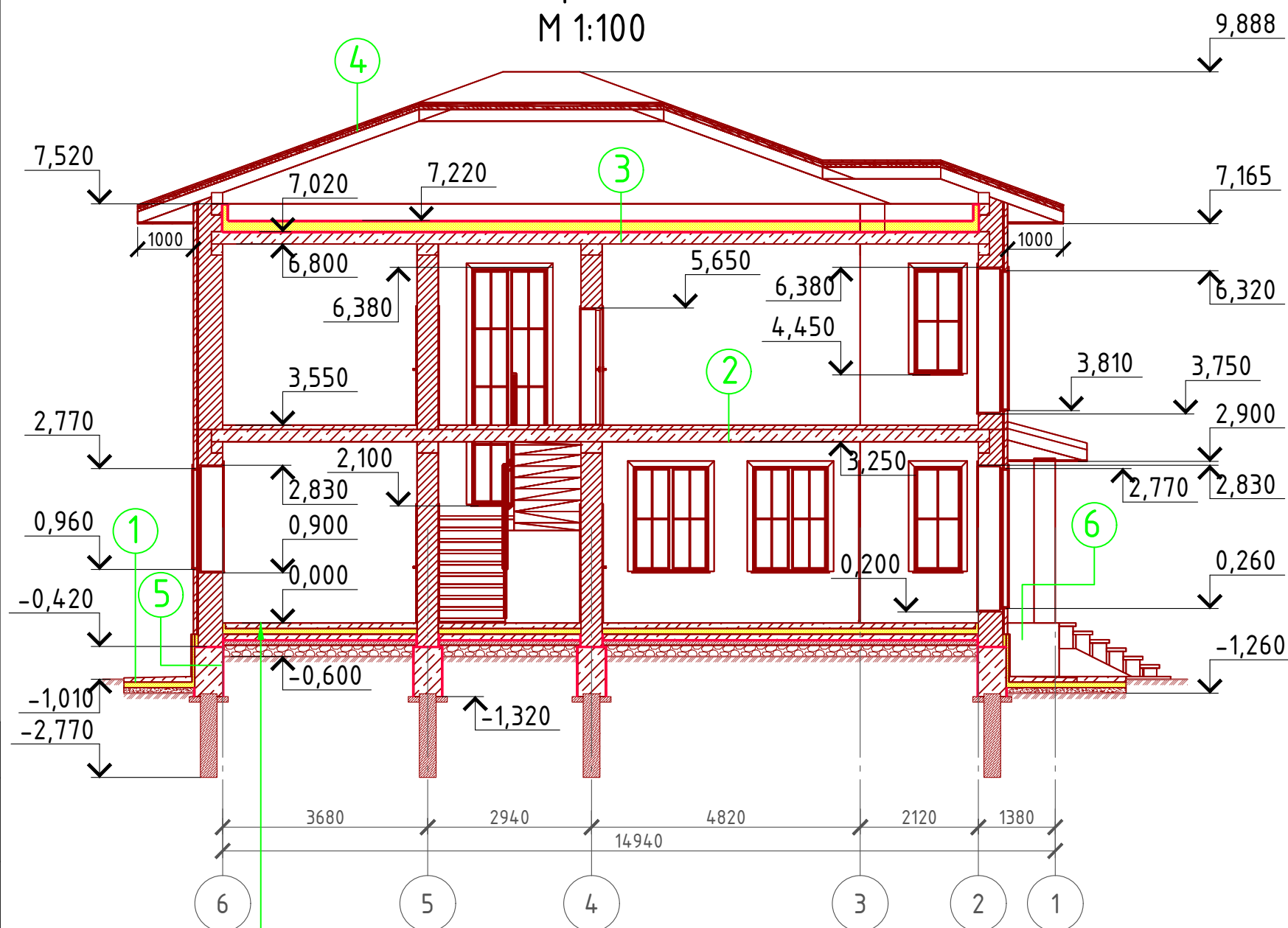
Взам. инв. №

Подпись и дата

Инв. № подл.

						Проект №28/2017			АР		
						Московская область					
Изм.	Кол. уч.	Лист	№ док.	Подп.	Дата				Стадия	Лист	Листов
						Двухэтажный жилой дом на одну семью			РП	21	29
						Разрез 1-1					

Разрез 2-2 М 1:100



- ① Отмостка (бетон В 7,5) – 100 мм.
Утеплитель "Пеноплекс" – 100 мм.
Песчаная подготовка – 100 мм.
Грунт.
- ② Линолеум – 5 мм.
Клей ПВА
Ц/П стяжка (М 100) – 75 мм.
Монолитная плита перекрытия – 220 мм.
- ③ Гидроветрозащитная мембрана "ROCKWOOL" для кровель
Утеплитель "ROCKWOOL Лайт Баттс" – 100, 150 мм.
Пароизоляция "ROCKWOOL"
Монолитная плита перекрытия – 220 мм.
- ④ Натуральная Цементно-песчанная черепица
Обрешетка (доска 100x35 мм.) шаг 350 мм.
Контрбрус 50x50 мм.
Гидроветрозащитная мембрана "ROCKWOOL" для кровель
Стропило 50x200 мм. шаг 600 мм.
- ⑤ Ленточный ростверк – 500 мм.
Утеплитель – экструдированный пенополиурол "ПЕНОПЛЕКС" – 50 мм.
Клей – 5 мм.
Отделка цоколя (имитация дикого камня) – 15 мм.
- ⑥ Половая доска – 50 мм. (доска 50x100 мм.)
Лага половая – 200 мм. (брус 100x200 мм.)

Пояснение по утеплению отмостки:
1. Для утепления отмостки вокруг здания использовать пенополистирол "Пеноплекс" или аналогичный ему материал. Ширина 1200 мм., толщиной 100 мм. (Основание: Альбом технических решений по применению теплоизоляции "Пеноплекс" в малоэтажном строительстве, разработанный – Федеральное государственное бюджетное учреждение "Научно-исследовательский институт строительной физики Российской академии архитектуры и строительной науки –НИИСФ РААСН г. Санкт Петербург 2012 год.) Режим эксплуатации здания – постоянно отапливаемый).

- так же дополнительно можно доутеплить все углы здания, еще одним слоем утеплителя толщиной 100 мм. на длину 1200 мм. в каждую сторону.

- Ц/П стяжка с чистовыми полами – 100 мм.
- Утеплитель "ПЕНОПЛЕКС" – 100 мм.
- Пол бетонный армированный (бетон В 12,5; сетка Вр1 Ø5 мм. ячейка 100x100 мм.) – 100 мм.
- Парогидроизоляционная мембрана "ИЗОКОМ"
- Бетонная подготовка (бетон В 7,5) – 100 мм.
- Щебень втрамбованный в грунт (фракция 60x80 мм.) – 200 мм.
- Обратная засыпка грунтов естественной влажности с послойным трамбованием – 720 мм.

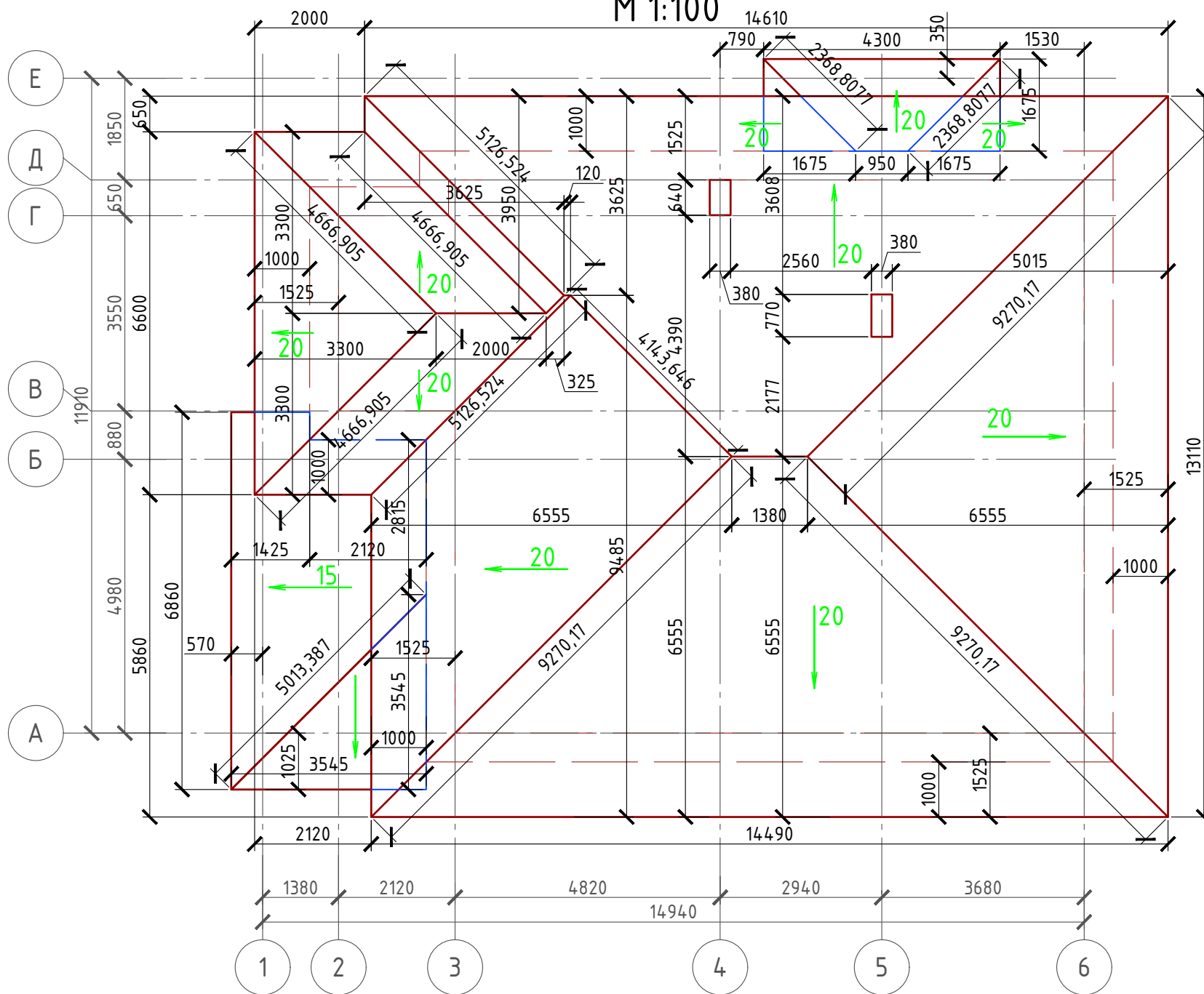
Согласовано

Инв. № подл.	
Подпись и дата	
Взам. инв. №	

Проект №28/2017						АР		
Московская область								
Изм.	Кол. уч.	Лист	№ док.	Подп.	Дата			
						Двухэтажный жилой дом на одну семью		
						Стадия	Лист	Листов
						РП	22	29
Разрез 2-2								

План кровли

М 1:100



Спецификация кровли на дом

№поз.	Обозначение	Наименование	Кол-во	Ед.изм.	Примечание
1		Натуральная цементно-песчанная черепица	217,95	м ²	
2		Гидро-ветрозащитная мембрана "ROCKWOOL"	217,17	м ²	

Спецификация кровли на крыльцо

№поз.	Обозначение	Наименование	Кол-во	Ед.изм.	Примечание
1		Натуральная цементно-песчанная черепица	7,75	м ²	
2		Гидро-ветрозащитная мембрана "ROCKWOOL"	7,66	м ²	

Спецификация кровли на террасу

№поз.	Обозначение	Наименование	Кол-во	Ед.изм.	Примечание
1		Натуральная цементно-песчанная черепица	24,16	м ²	
2		Гидро-ветрозащитная мембрана "ROCKWOOL"	24,09	м ²	

Примечание:

При устройстве снегодержателей, элементов водосточной системы, вентиляционных труб и кровли из цементно-песчанной черепицы, или аналогичным ему материалом, руководствоваться технологией монтажа завода-изготовителя данного материала или Свод Правил - кровли

Согласовано

Взам. инв. №

Подпись и дата

Инв. № подл.

Проект №28/2017						АР		
Московская область								
Изм.	Кол. уч.	Лист	№ док.	Подп.	Дата	Стадия	Лист	Листов
						Двухэтажный жилой дом на одну семью	РП	23 / 29
План кровли, спецификация материалов на кровлю								