



ООО "ЭлитСтройПроект-НЧ"
Архитектурное проектирование
дизайн и строительство

Эл.почта: elitstroyproektnc@mail.ru

Сайт: elitstroyproektnc.ru

Тел. +7 (930) 806 8678

+7 (986) 726 6196

ТОМ 1 – Эскизный проект

Одноэтажный жилой дом с мансардным
этажом, и гаражом на два автомобиля



Свердловская область 2017 год

Согласовано

Взам. инв. №

Подпись и дата

Инв. № подл.

Ведомость рабочих чертежей основного комплекта

Лист	Наименование	Примечание
1	Титул	
2	Содержание, карткая пояснительная записка	ОД
3	Перспектива №1	ЭП
4	Перспектива №2	ЭП
5	Перспектива №3	ЭП
6	Перспектива №4	ЭП
7	Фасад 1-7, 7-1	ЭП
8	Фасад А-М, М-А	ЭП
9	План 1-го этажа, экспликация помещений, ТЭП помещений	ЭП
10	План мансардного этажа, экспликация помещений, ТЭП помещений	ЭП
11	Разрез 1-1 и 2-2	ЭП
12	План кровли	ЭП

Технические решения, принятые в проекте, соответствуют требованиям экологических, санитарно-гигиенических и противопожарных норм, действующих на территории Российской Федерации, и обеспечивающих при соблюдении предусмотренных рабочими чертежами мероприятий безопасную для жизни и здоровья людей эксплуатацию объекта.

Пояснительная записка

– Одноэтажный жилой дом с мансардным этажом, с гаражом на два автомобиля
 На первом этаже расположены: Кинотеатр, гостиная, кухня, столовая, гостиная, холл, зоз.помещение, гардеробная, коридор, бойлерная, гараж, тамбур, совмещенный санузе, терраса, терраса.

На втором этаже расположены: Балкон, балкон, второй свет, детская, детская, холл, совмещенный санузе, прачечная, спальня гостей, совмещенный санузе хозяев, гардеробная хозяев, спальня хозяев.

– Основные технико-экономические показатели:

Площадь застройки – 346,669 м²

Общая площадь – 423,013 м²

Жилая площадь – 1123,793 м²

– Архитектурно-планировочные решения приняты согласно пожеланиям Заказчика, а именно:

Высота потолков в чистоте соответственно первого – 2,700 м.

Мансардного этажа – без потолков

– Нормативные данные:

Снеговая нагрузка – 1,8 кПа (180 кг/м²)

Скоростной напор ветра – 0,32 кПа (32 кг/м²)

– Основные конструктивные решения и материалы:

Фундаменты – ленточные на сваях.

Наружные стены – пеноблоки, утеплитель минвата, отделка штукатурка, профилированный брус.

Перегородки – кирпич обыкновенный глиняный.

Перекрытия – монолитное перекрытие и Ж/Б плиты перекрытия.

Крыша – двускатная, материал битумная черепица.

Окна и двери – индивидуальные.

Водопровод – скважина.

Канализация – септик.

Отопление – от котла.

Вентиляция – естественная.

ТЭП помещений 1-го этажа

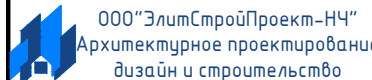
	Общая площадь помещений	В том числе		Кроме того: приведенная площадь, балконов, террас, парковок
		Жилая	Вспомогательная	
1-ый этаж	239,771	39,968	175,787	24,016

ТЭП помещений мансардного этажа

	Общая площадь помещений	В том числе		Кроме того: приведенная площадь, балконов, террас, парковок
		Жилая	Вспомогательная	
Мансардный этаж	183,242	72,825	105,258	5,159

ЭП

Свердловская область

Изм.	Кол. уч.	Лист	№ док.	Подп.	Дата				
						Одноэтажный жилой дом с мансардным этажом и гаражом на две машины	Стадия	Лист	Листов
							П	2	12
						Содержание, пояснительная записка	 000 "ЭлитСтройПроект-НЧ" Архитектурное проектирование дизайн и строительство		

Согласовано

Взам. инв. №


Подпись и дата

Инв. № подл.

Перспектива №1



Согласовано	
Взам. инв. №	
Подпись и дата	
Инв. № подл.	

										ЭП
										Свердловская область
										Одноэтажный жилой дом с мансардным этажом и гаражом на две машины
										Стадия
										Лист
										Листов
										П
										3
										12
										Перспектива №1
										 ООО "ЭлитСтройПроект-НЧ" Архитектурное проектирование дизайн и строительство

Перспектива №2




Согласовано

Взам. инв. №

Подпись и дата

Инв. № подл.

						ЭП			
						Свердловская область			
						Одноэтажный жилой дом с мансардным этажом и гаражом на две машины	Стадия	Лист	Листов
							П	4	12
						Перспектива №2	 ООО "ЭлитСтройПроект-НЧ" Архитектурное проектирование дизайн и строительство		

Перспектива №3




Согласовано

Взам. инв. №

Подпись и дата

Инв. № подл.

						ЭП			
						Свердловская область			
						Одноэтажный жилой дом с мансардным этажом и гаражом на две машины	Стадия РП	Лист 5	Листов 12
						Перспектива №3	 ООО "ЭлитСтройПроект-НЧ" Архитектурное проектирование дизайн и строительство		

Перспектива №4



Согласовано

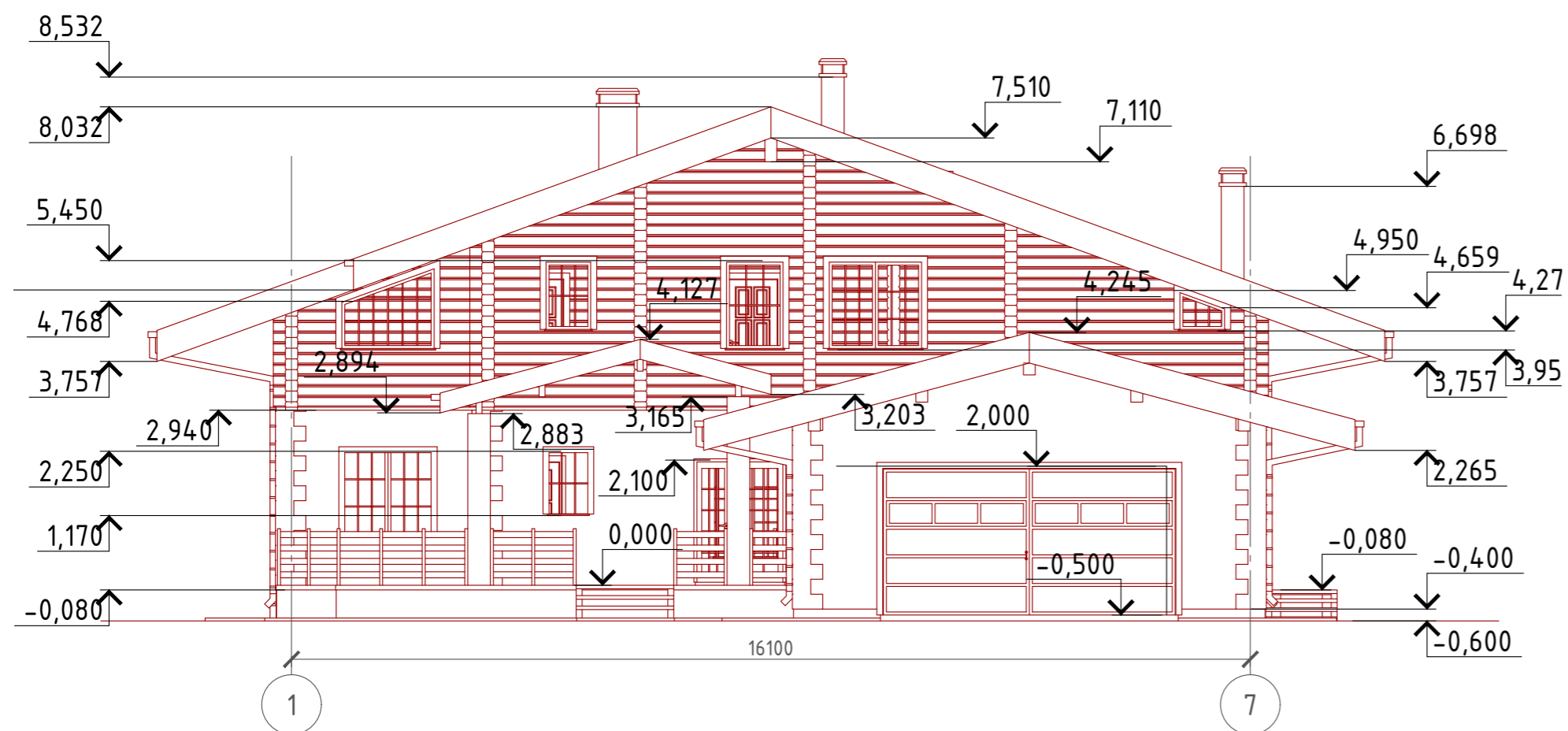
Взам. инв. №

Подпись и дата

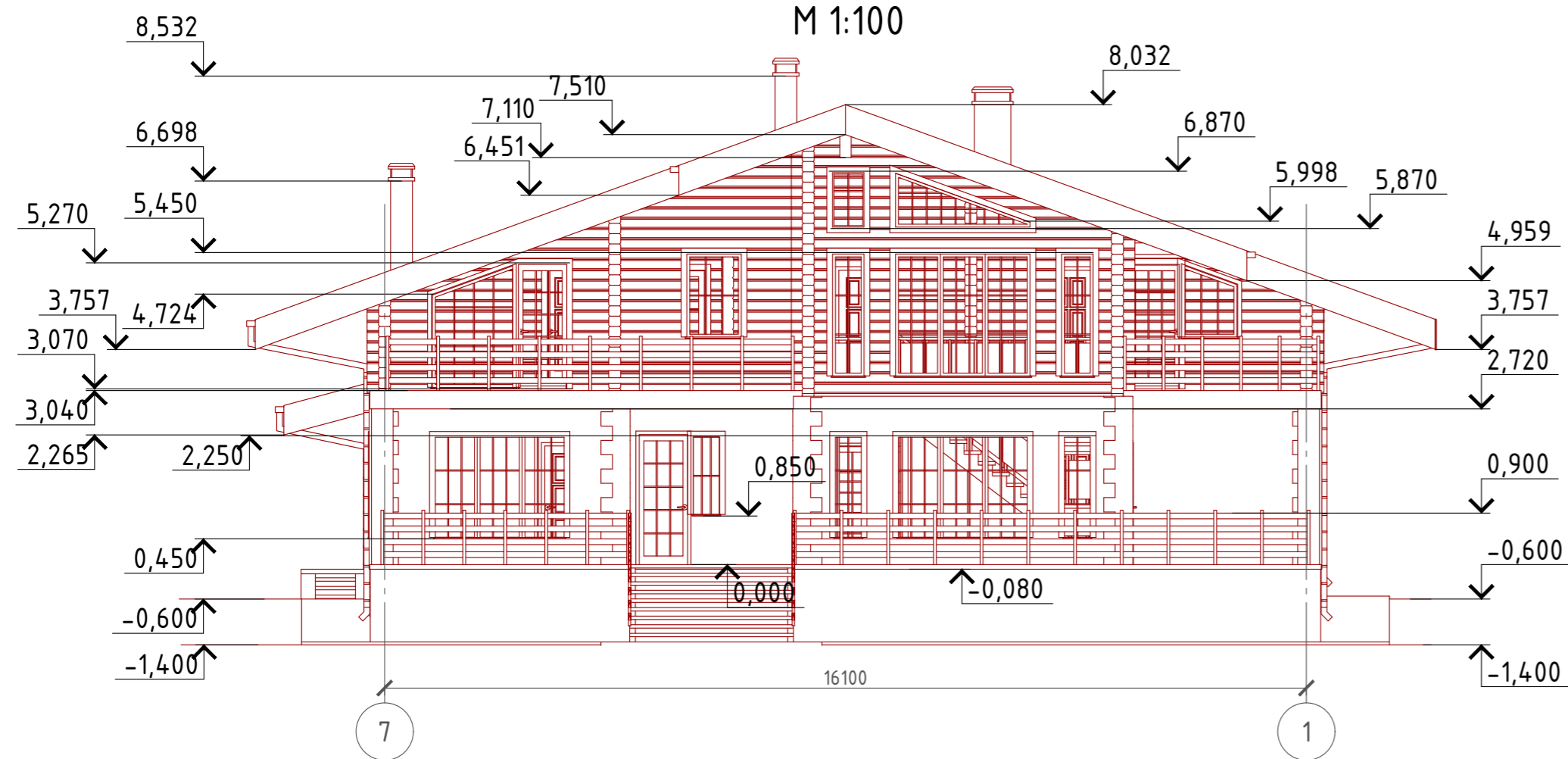
Инв. № подл.

										ЭП
										Свердловская область
										Одноэтажный жилой дом с мансардным этажом и гаражом на две машины
										Стадия
										Лист
										Листов
										П
										6
										12
										Перспектива №4
										ООО "ЭлитСтройПроект-НЧ" Архитектурное проектирование дизайн и строительство

Фасад 1-7
М 1:100



Фасад 7-1
М 1:100



Примечание:

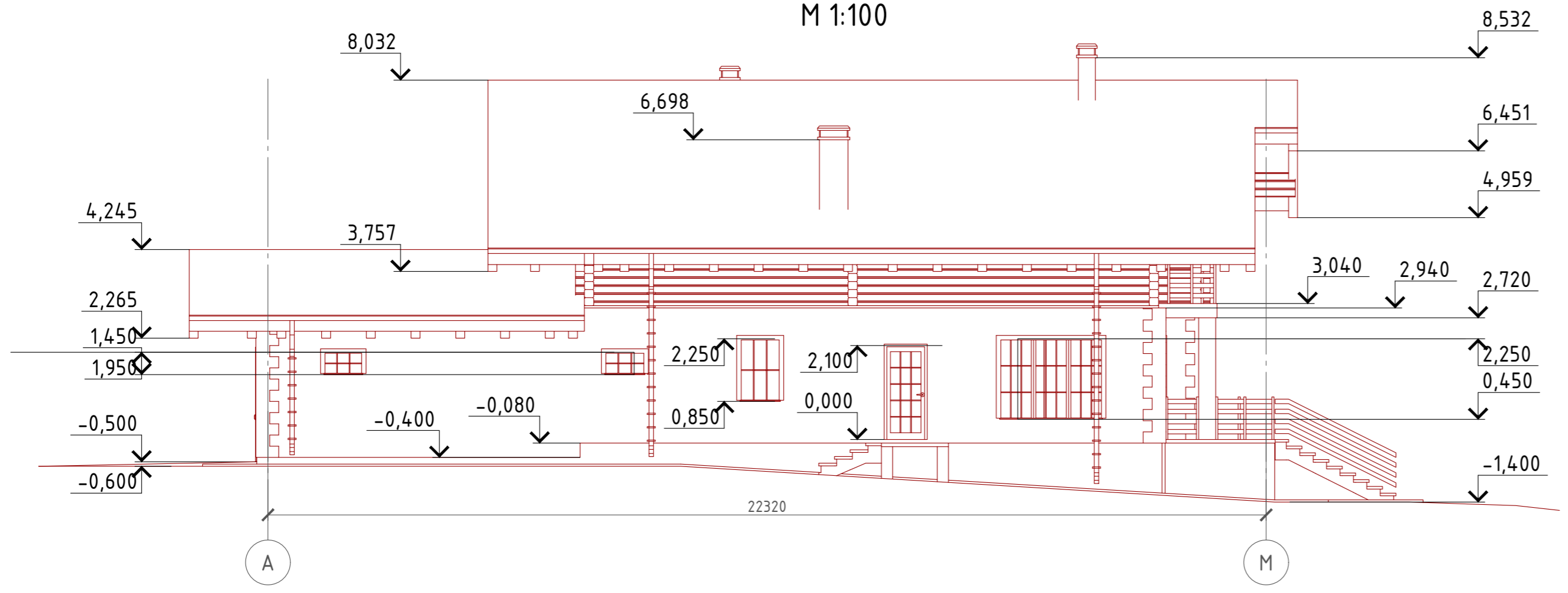
Цоколь - имитация дикого камня (цветовое решение согласно дизайн-экстерьера)
 Стены наружные - отделка имитация мокрый фасад и профилированный брус (цветовое решение согласно дизайн-экстерьера)
 Кровля - битумная черепица (цветовое решение согласно дизайн-экстерьера)
 Окна, витражи и двери - индивидуальный заказ по желанию Заказчика.

Согласовано

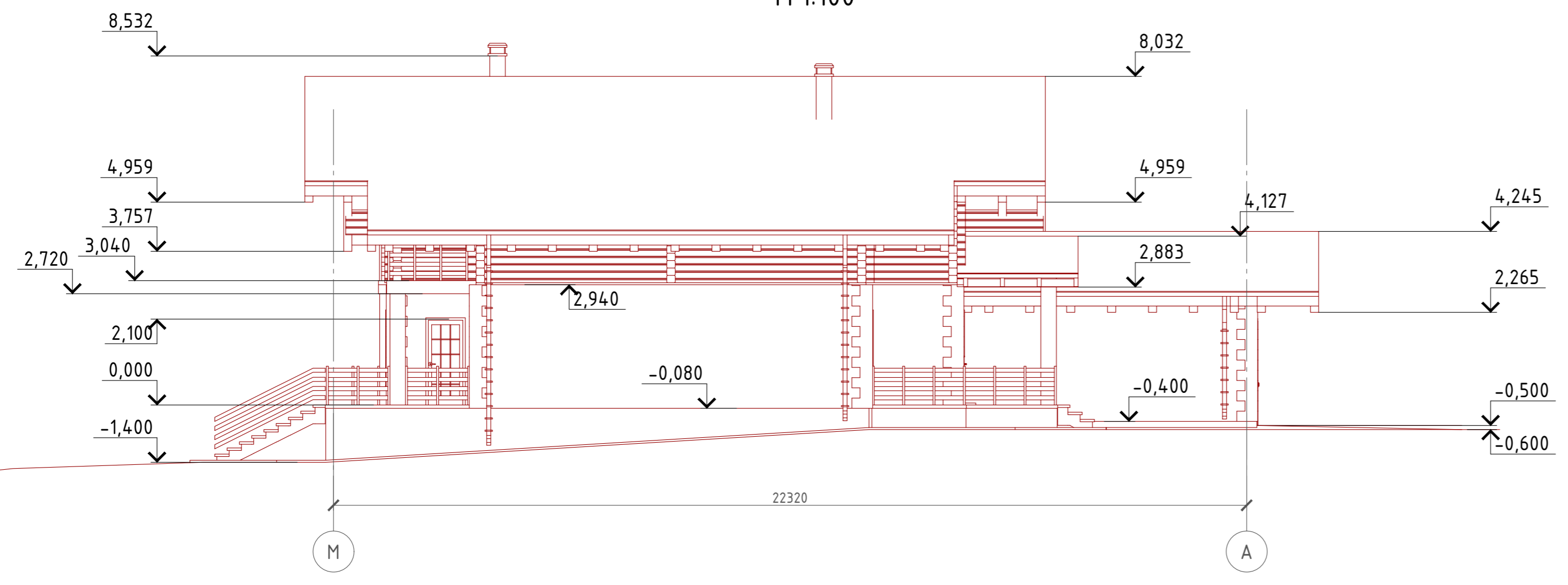
Инв. № подл.	Взам. инв. №
Подпись и дата	

					ЭП				
					Свердловская область				
Изм.	Кол. уч.	Лист	№ док.	Подп.	Дата				
						Одноэтажный жилой дом с мансардным этажом и гаражом на две машины	Стадия П	Лист 7	Листов 12
						Фасад 1-7 и 7-1			

Фасад А-М
М 1:100



Фасад М-А
М 1:100

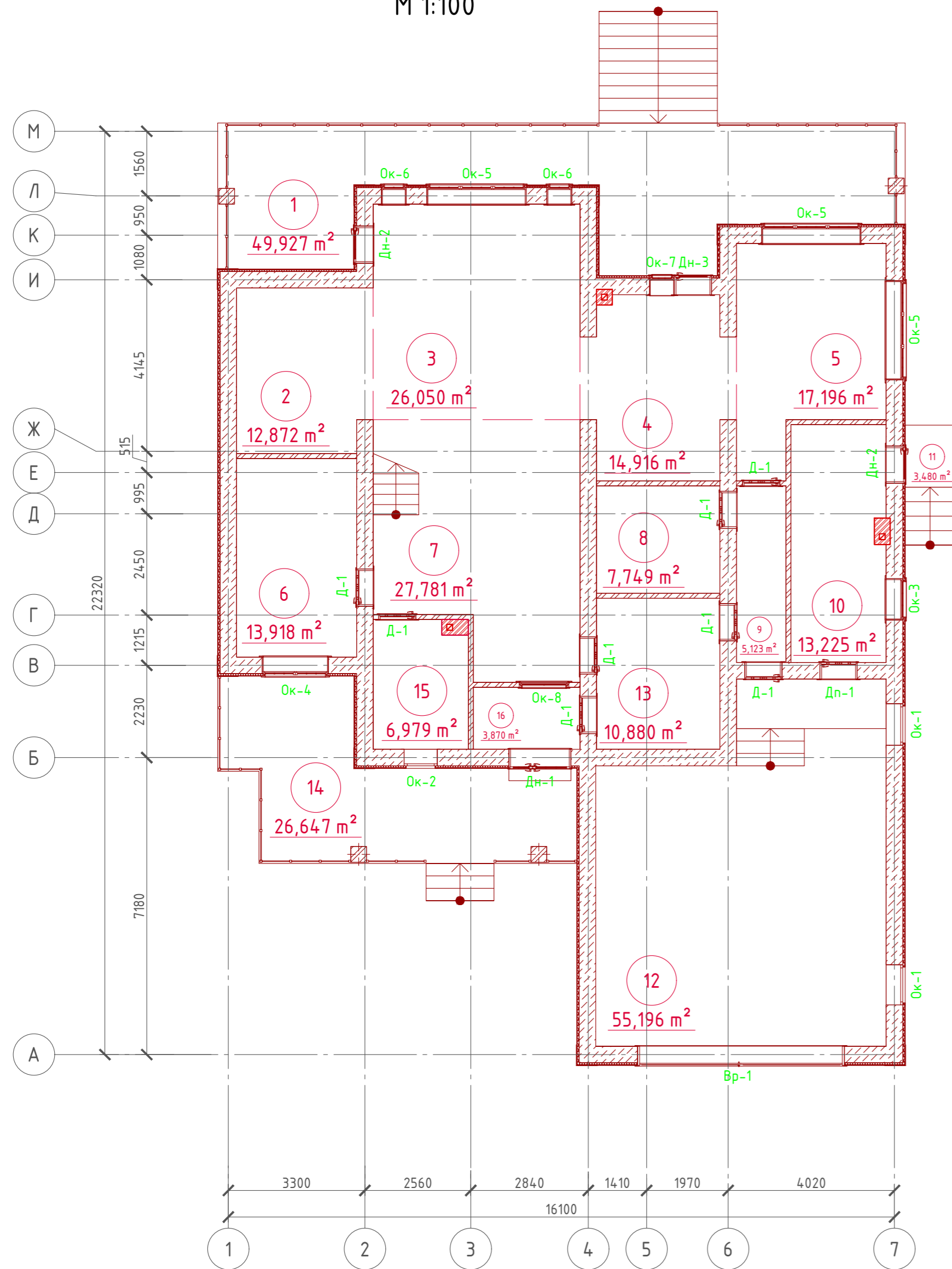


Примечание:
 Цоколь - имитация дикого камня (цветовое решение согласно дизайн-экстерьера)
 Стены наружные - отделка имитация мокрый фасад и профилированный брус (цветовое решение согласно дизайн-экстерьера)
 Кровля - битумная черепица (цветовое решение согласно дизайн-экстерьера)
 Окна, витражи и двери - индивидуальный заказ по желанию Заказчика.

Создано	
Изменено	
Инв. № подл.	
Подпись и дата	
Взам. инв. №	

						ЭП			
						Свердловская область			
Изм.	Кол. уч.	Лист	№ док.	Подп.	Дата	Одноэтажный жилой дом с мансардным этажом и гаражом на две машины	Стадия П	Лист 8	Листов 12
						Фасад А-М и М-А	ООО "ЭлитСтройПроект-НЧ" Архитектурное проектирование дизайн и строительство		

План 1-го этажа
М 1:100



ТЭП помещений 1-го этажа

Экспликация помещений 1-го этажа

1-ый этаж	Общая площадь помещений	В том числе		Кроме того: приведенная площадь, балконов, террас, парковок	Номер помещения	Наименование	Площадь, м²
		Жилая	Вспомогательная				
	239,771	39,968	175,787	24,016	1	Тераса с барбекю (приведенная площадь 49,927 x 0,3)	14,978
					2	Кинотеатр	12,872
					3	Гостиная	26,050
					4	Кухня	14,916
					5	Столовая	17,196
					6	Гостевая	13,918
					7	Холл с лестничной клеткой	27,781
					8	Хозяйственное помещение	7,749
					9	Коридор	5,123
					10	Бойлерная	13,225
					11	Крыльцо (приведенная площадь 3,48 x 0,3)	1,044
					12	Гараж на два автомобиля	55,196
					13	Гардероб	10,880
					14	Тераса (приведенная площадь 26,647 x 0,3)	7,994
					15	Совмещенный санузел	6,979
					16	Тамбур	3,870
					Итого		239,771

План 1-го этажа
в проекции

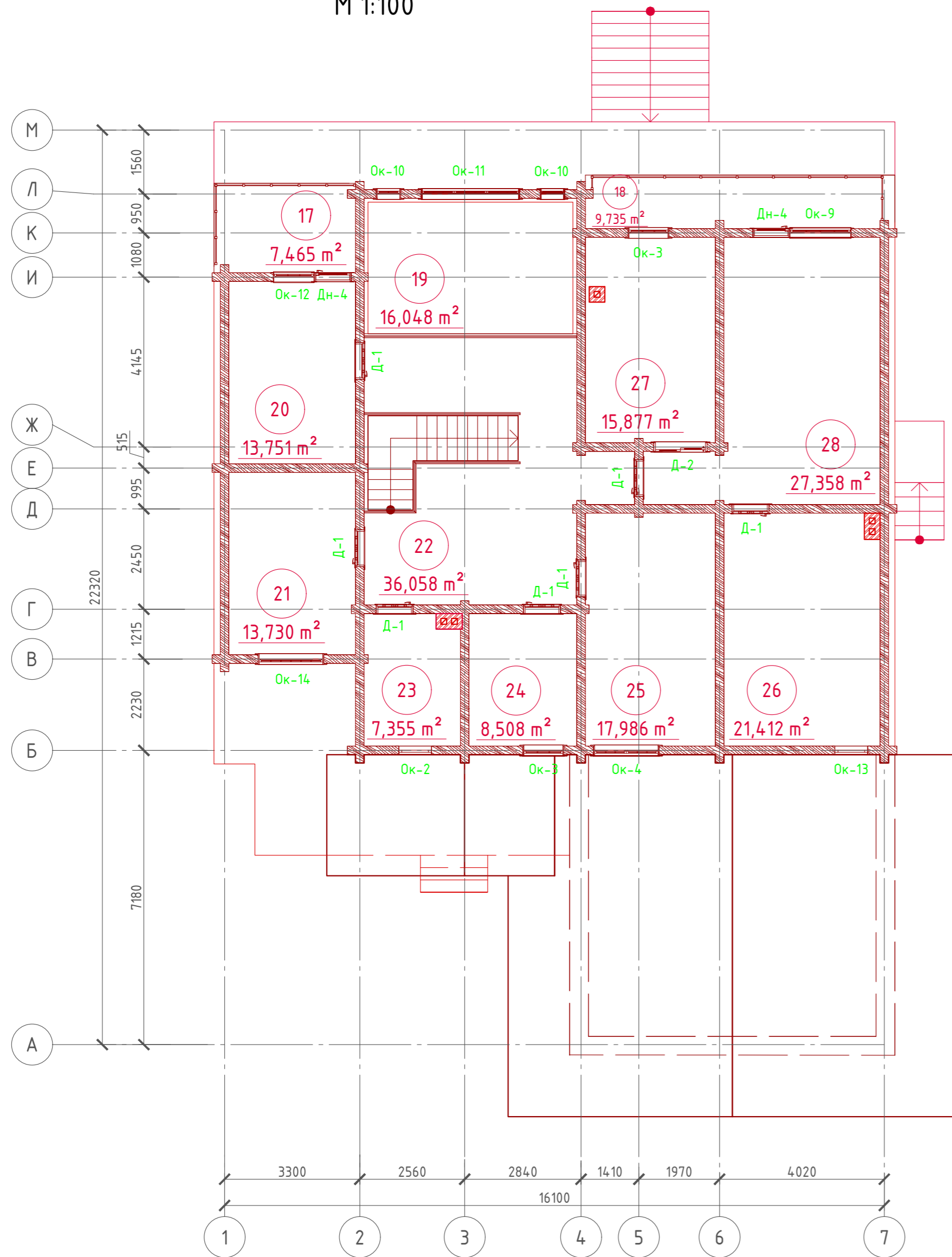


Согласовано

Инв. № подл.	Подпись и дата	Взам. инв. №

Изм.	Кол. уч.	Лист	№ док.	Подп.	Дата	ЭП			
						Свердловская область			
						Одноэтажный жилой дом с мансардным этажом и гаражом на две машины	Стадия РП	Лист 9	Листов 12
План 1-го этажа, план 1-го этажа в проекции, экспликация помещений, ТЭП помещений						ООО "ЭлитСтройПроект-НЧ" Архитектурное проектирование дизайн и строительство			

План мансардного этажа
М 1:100



ТЭП помещений мансардного этажа

	Общая площадь помещений	В том числе		Кроме того: приведенная площадь, балконов, террас, парковок
		Жилая	Вспомогательная	
Мансардный этаж	183,242	72,825	105,258	5,159

Экспликация помещений мансардного этажа

Номер помещения	Наименование	Площадь, м ²
17	Балкон (приведенная площадь 7,465 x 0,3)	2,239
18	Балкон (приведенная площадь 9,735 x 0,3)	2,920
19	Второй свет	16,048
20	Детская	13,751
21	Детская	13,730
22	Холл с лестничной клеткой	36,058
23	Совмещенный санузел	7,355
24	Прачечная	8,508
25	Спальня гостей	17,986
26	Совмещенный санузел хозяев	21,412
27	Гардеробная хозяев	15,877
28	Спальня хозяев	27,358
	Итого	183,242

План мансардного этажа
в проекции

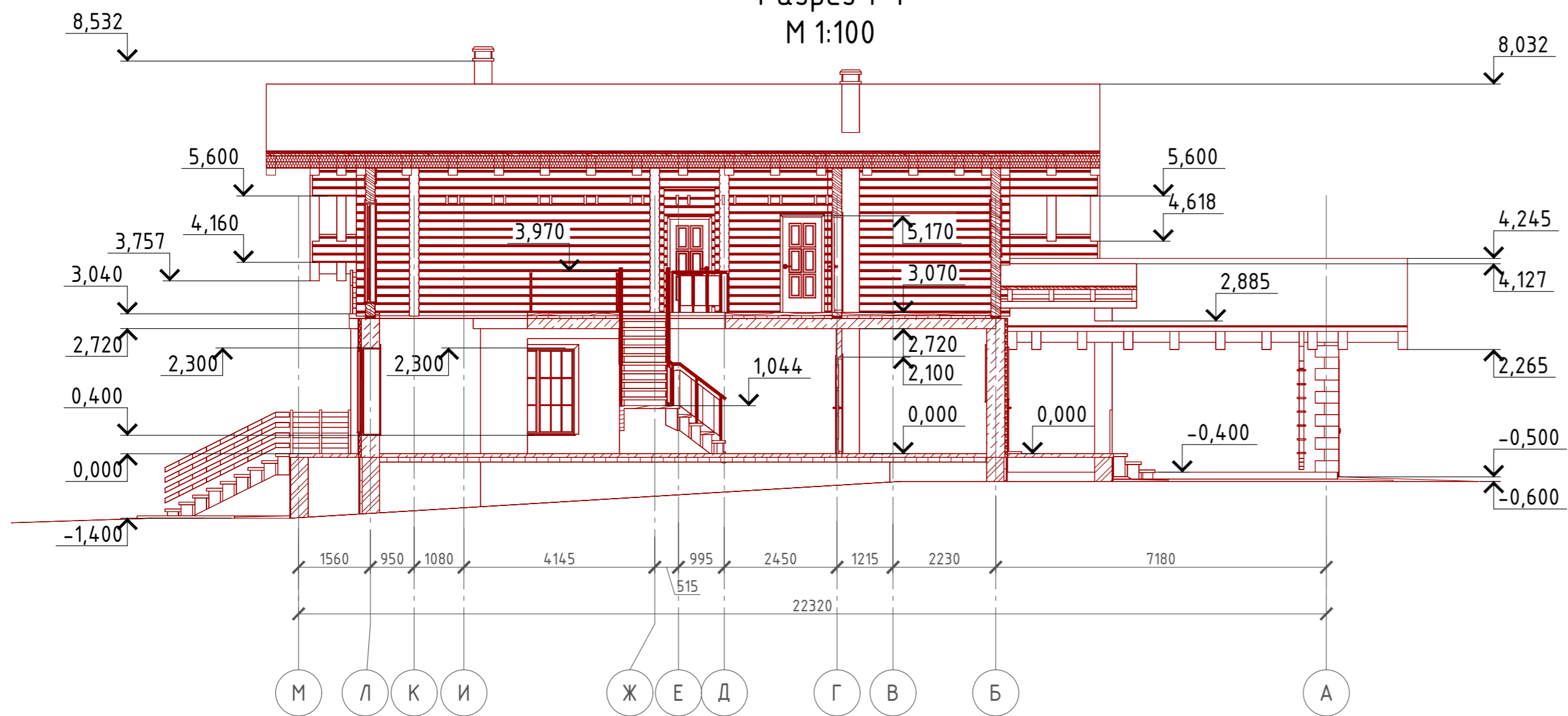


Согласовано

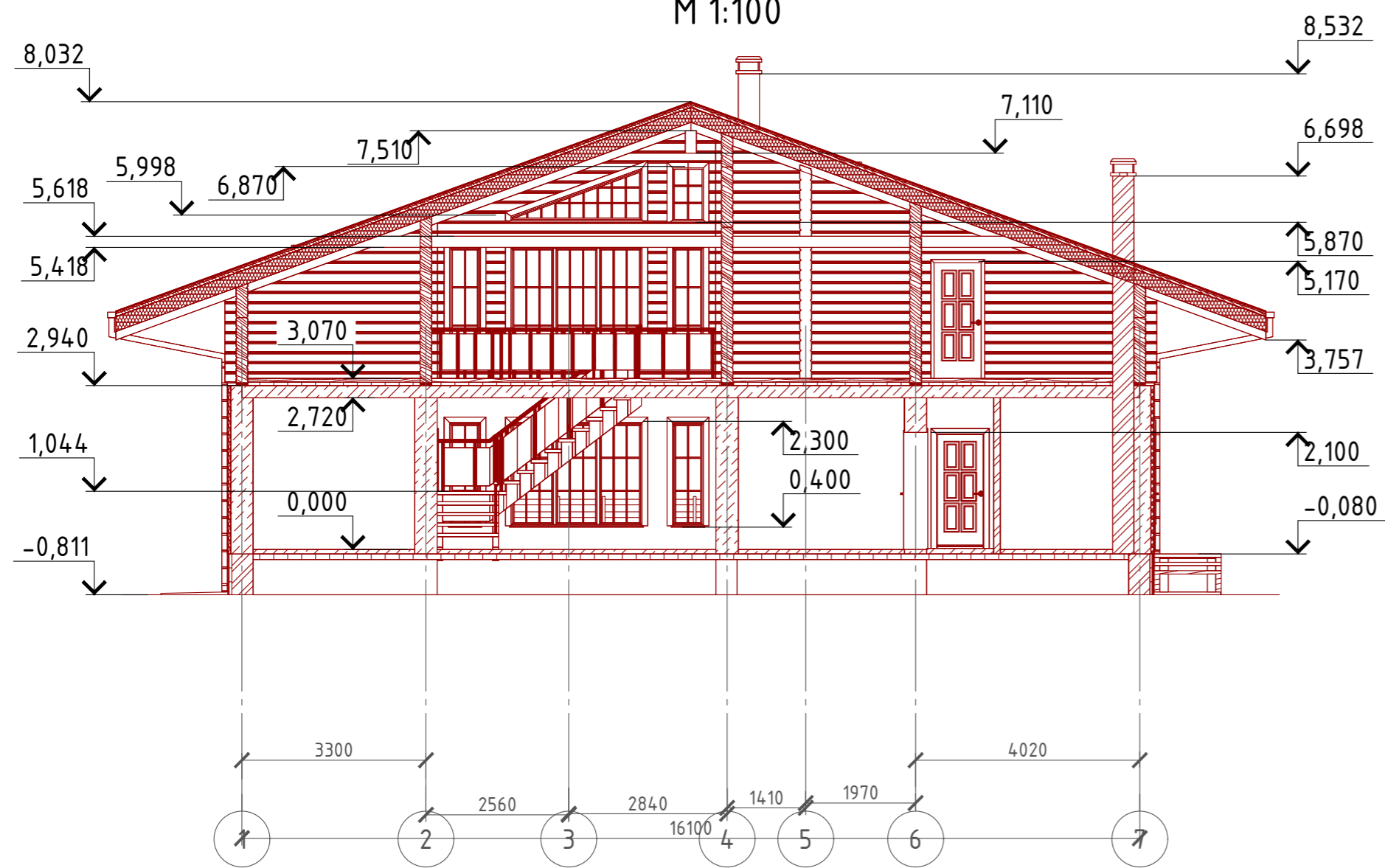
Инд. № подл.	Подпись и дата	Взам. инв. №

ЭП					
Свердловская область					
Изм.	Кол. уч.	Лист	№ док.	Подп.	Дата
Одноэтажный жилой дом с мансардным этажом и гаражом на две машины		Стадия	Лист	Листов	
		П	10	12	
План мансардного этажа, план мансардного этажа в проекции, экспликация помещений, ТЭП помещений		ООО "ЭлитСтройПроект-НЧ" Архитектурное проектирование дизайн и строительство			

Разрез 1-1
М 1:100



Разрез 2-2
М 1:100

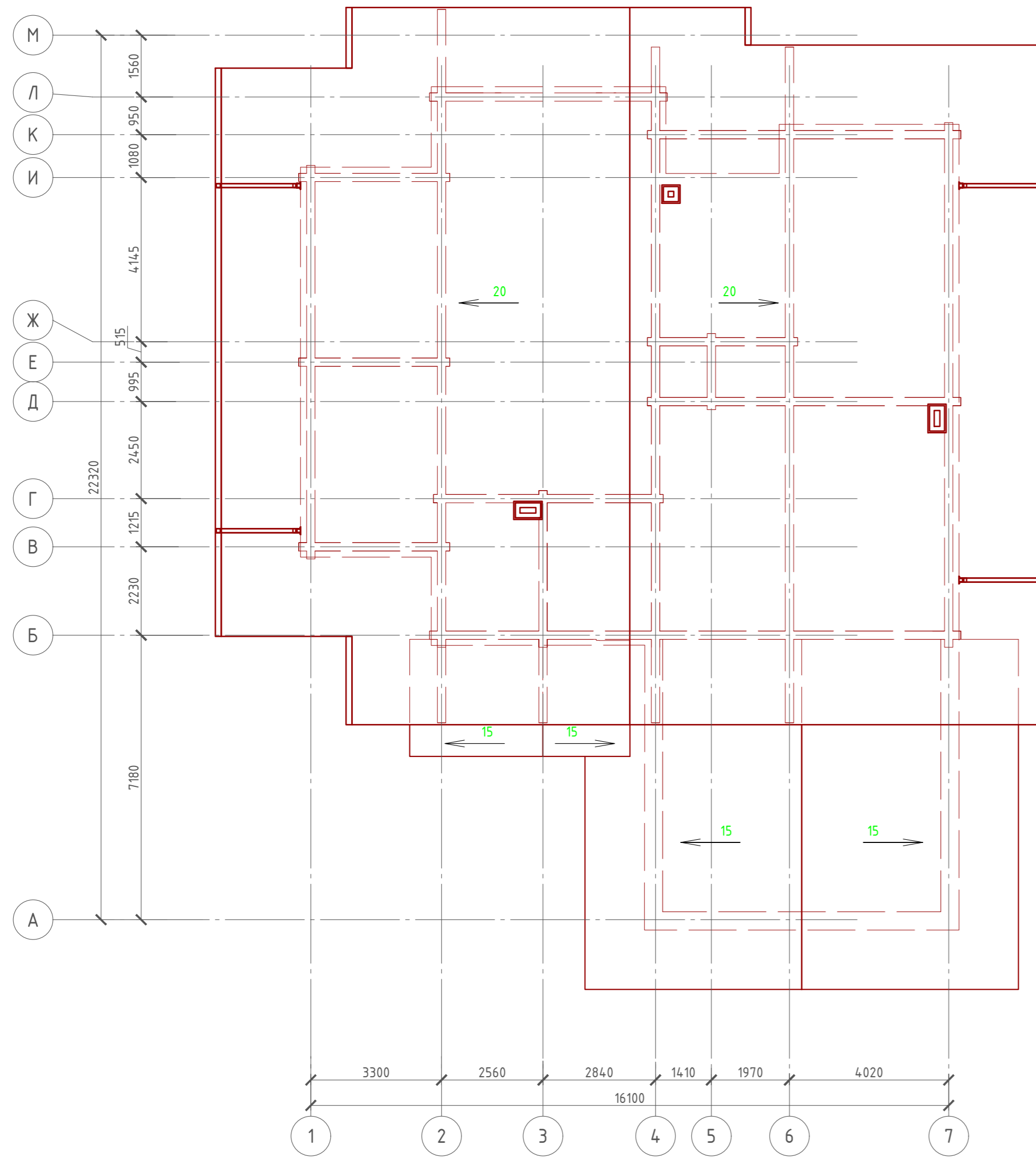


Согласовано

Инв. № подл.	Взам. инв. №
Подпись и дата	

					ЭП				
					Свердловская область				
Изм.	Кол. уч.	Лист	№ док.	Подп.	Дата	Одноэтажный жилой дом с мансардным этажом и гаражом на две машины	Стадия	Лист	Листов
							П	11	12
					Разрез 1-1 и 2-2			ООО "ЭлитСтройПроект-НЧ" Архитектурное проектирование дизайн и строительство	

План кровли
М 1:100



Согласовано

Инв. № подл. Подпись и дата. Взам. инв. №

						ЭП		
						Свердловская область		
Изм.	Кол. уч.	Лист	№ док.	Подп.	Дата	Одноэтажный жилой дом с мансардным этажом и гаражом на две машины		
						Стадия	Лист	Листов
						П	12	12
						План кровли		
						ООО "ЭлитСтройПроект-НЧ" Архитектурное проектирование дизайн и строительство		