



ООО "ЭлитСтройПроект-НЧ"  
Архитектурное проектирование  
дизайн и строительство

Эл.почта: [elitstroyproektnc@mail.ru](mailto:elitstroyproektnc@mail.ru)

Сайт: [elitstroyproektnc.ru](http://elitstroyproektnc.ru)

Тел. +7 (930) 806 8678

+7 (986) 726 6196

ТОМ 1 – Эскизный проект

Проект №7/2016

Одноэтажный жилой дом с мансардным и  
цокольным этажом на одну семью



г. Волгоград 2016 год

Лист	Наименование	Примечание
1	Титул	
2	Содержание, краткая пояснительная записка	ОД
3	Привязка дома на участке	ГП
4	Перспектива №1	ЭП
5	Перспектива №2	ЭП
6	Перспектива №3	ЭП
7	Перспектива №4	ЭП
8	Фасад 1-5	ЭП
9	Фасад 5-1	ЭП
10	Фасад А-Д	ЭП
11	Фасад Д-А	ЭП
12	План цокольного этажа	ЭП
13	План 1-го этажа	ЭП
14	План мансардного этажа	ЭП
15	Разрез 1-1	ЭП
16	Разрез 2-2	ЭП
17	План кровли	ЭП

Пояснительная записка

- Одноэтажный жилой дом с мансардным и цокольным этажом салон красоты  
 На цокольном этаже расположены бойлерная, хозяйственное помещение, бильярдная, коридор, лестничная клетка, эвакуационный выход.  
 На первом этаже расположены гостевая, санузел, гостиная, лестничная клетка, холл, кладовая, гардеробная, тамбур, кухня, терраса, крыльцо.  
 На мансардном этаже расположены санузел, спальная, лестничная клетка, холл, спальная, кабинет, спальная, кладовая.

- Основные технико-экономические показатели:  
 Площадь застройки - 176,749 м<sup>2</sup>  
 Общая площадь - 295,452 м<sup>2</sup>

- Архитектурно-планировочные решения приняты согласно пожеланиям Заказчика, а именно:  
 Высота цокольного этажа от пола до потолка - 2,7 м.  
 Высота потолков в чистоте соответственно первого - 3,0 м.  
 Второго этажа - 3,3 м.

- Нормативные данные:  
 Снеговая нагрузка - 1,2 кПа (120 кг/м<sup>2</sup>)  
 Скоростной напор ветра - 0,53 кПа (53 кг/м<sup>2</sup>)

- Основные конструктивные решения и материалы:  
 Фундаменты - монолитная плита.  
 Стены цоколя - монолитные стена с утеплителем "ПЕНОПЛЕКС"  
 Наружные стены - керамзитобетонный блок, утеплитель минвата, воздушная прослойка, облицовочный кирпич  
 Перегородки - кирпич обыкновенный глиняный, и из гипсокартона по металлическому каркасу.  
 Перекрытия - сборные Ж/Б плиты перекрытия и по деревянным балкам  
 Крыша - скатная.  
 Окна и двери - индивидуальные.  
 Водопровод - от скважины.  
 Канализация - септик.  
 Отопление - от бойлера.  
 Вентиляция - естественная.


Согласовано

Взам. инв. №

Подпись и дата

Инв. № подл.

**При дальнейшей разработке проектной документации возможны отклонения от приведенных в данном эскизном проекте архитектурно-планировочных и ТЭП. Более конкретно конструктивные характеристики здания определяются при разработке рабочего проекта.**

Проект №20/2016						АР		
город Волгоград								
Изм.	Кол. уч.	Лист	№ док.	Подп.	Дата	Стадия	Лист	Листов
						РП	2	17
Одноэтажный жилой дом с мансардным и цокольным этажом на одну семью								
Перспектива №1						 ООО "ЭлитСтройПроект-НЧ" Архитектурное проектирование дизайн и строительство		



Перспектива №1



Согласовано

Взам. инв. №

Подпись и дата

Инв. № подл.

						Проект №7/2016	ЭП		
						город Волгоград			
Изм.	Кол. уч.	Лист	№ док.	Подп.	Дата	Одноэтажный жилой дом с мансардным и цокольным этажом на одну семью	Стадия	Лист	Листов
							П	4	17
						Перспектива №1	ООО "ЭлитСтройПроект-НЧ" Архитектурное проектирование дизайн и строительство		

Перспектива №2



Согласовано	
Взам. инв. №	
Подпись и дата	
Инв. № подл.	

						Проект №7/2016	ЭП		
						город Волгоград			
Изм.	Кол. уч.	Лист	№ док.	Подп.	Дата	Одноэтажный жилой дом с мансардным и цокольным этажом на одну семью	Стадия	Лист	Листов
							П	5	17
						Перспектива №2	ООО "ЭлитСтройПроект-НЧ" Архитектурное проектирование дизайн и строительство		

# Перспектива №3



Согласовано	
Взам. инв. №	
Подпись и дата	
Инв. № подл.	

						Проект №7/2016	ЭП		
						город Волгоград			
Изм.	Кол. уч.	Лист	№ док.	Подп.	Дата	Одноэтажный жилой дом с мансардным и цокольным этажом на одну семью	Стадия	Лист	Листов
							П	6	17
						Перспектива №3	ООО "ЭлитСтройПроект-НЧ" Архитектурное проектирование дизайн и строительство		

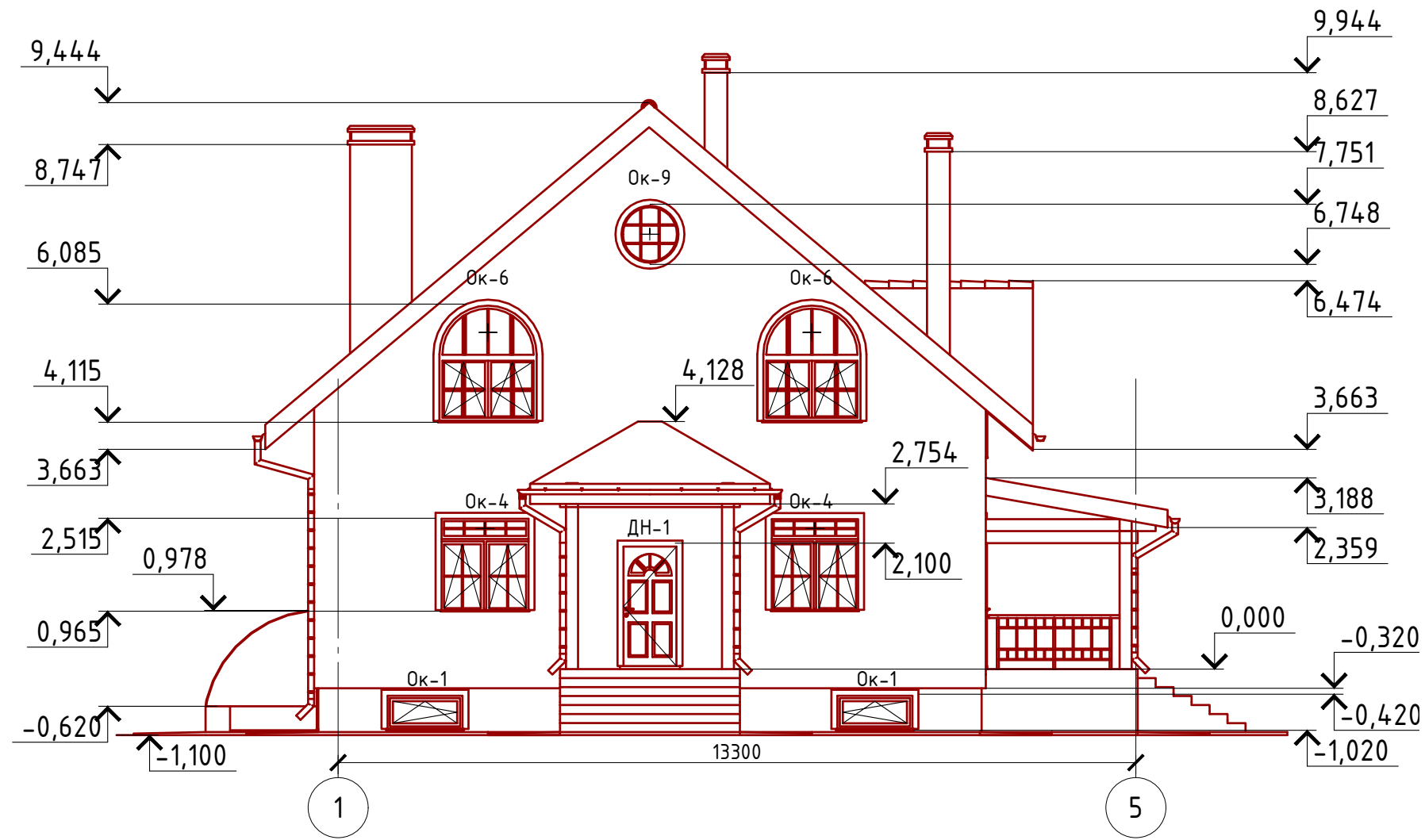
Перспектива №4



Согласовано	
Взам. инв. №	
Подпись и дата	
Инв. № подл.	

						Проект №7/2016	ЭП		
						город Волгоград			
Изм.	Кол. уч.	Лист	№ док.	Подп.	Дата	Одноэтажный жилой дом с мансардным и цокольным этажом на одну семью	Стадия	Лист	Листов
							П	7	17
						Перспектива №4	ООО "ЭлитСтройПроект-НЧ" Архитектурное проектирование дизайн и строительство		

Фасад 1-5  
М 1:100



Согласовано

Взам. инв. №

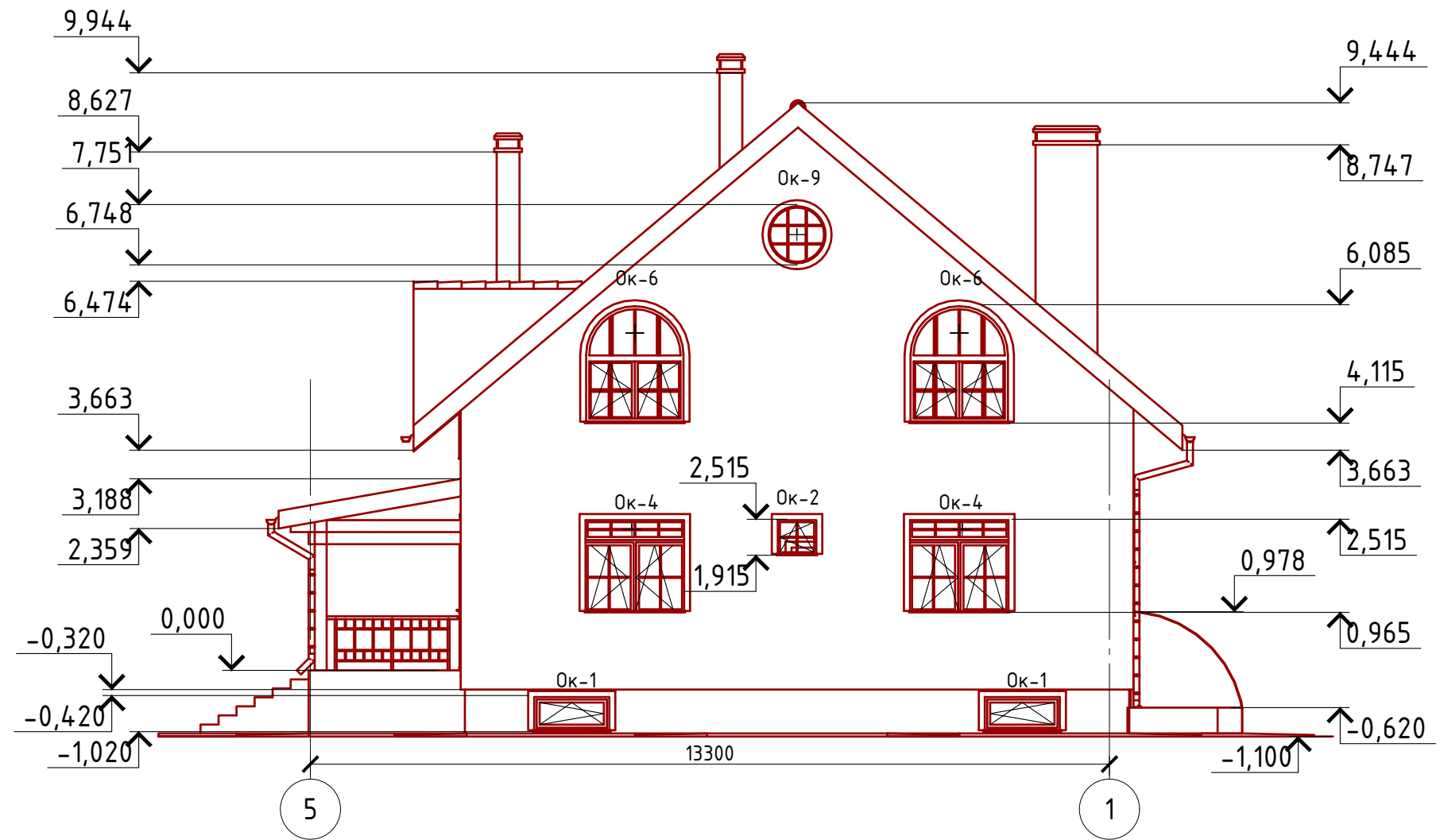
Подпись и дата

Инв. № подл.

Проект №7/2016						ЭП		
город Волгоград								
Изм.	Кол. уч.	Лист	№ док.	Подп.	Дата	Стадия	Лист	Листов
						П	8	17
Одноэтажный жилой дом с мансардным и цокольным этажом на одну семью								
Фасад 1-5								



Фасад 5-1  
М 1:100



Согласовано

Инв. № подл.	
Подпись и дата	
Взам. инв. №	

Проект №7/2016						ЭП		
город Волгоград								
Изм.	Кол. уч.	Лист	№ док.	Подп.	Дата	Стадия	Лист	Листов
						П	9	17
Одноэтажный жилой дом с мансардным и цокольным этажом на одну семью								
Фасад 5-1						000 "ЭлитСтройПроект-НЧ" Архитектурное проектирование дизайн и строительство		

Фасад А-Д  
М 1:100

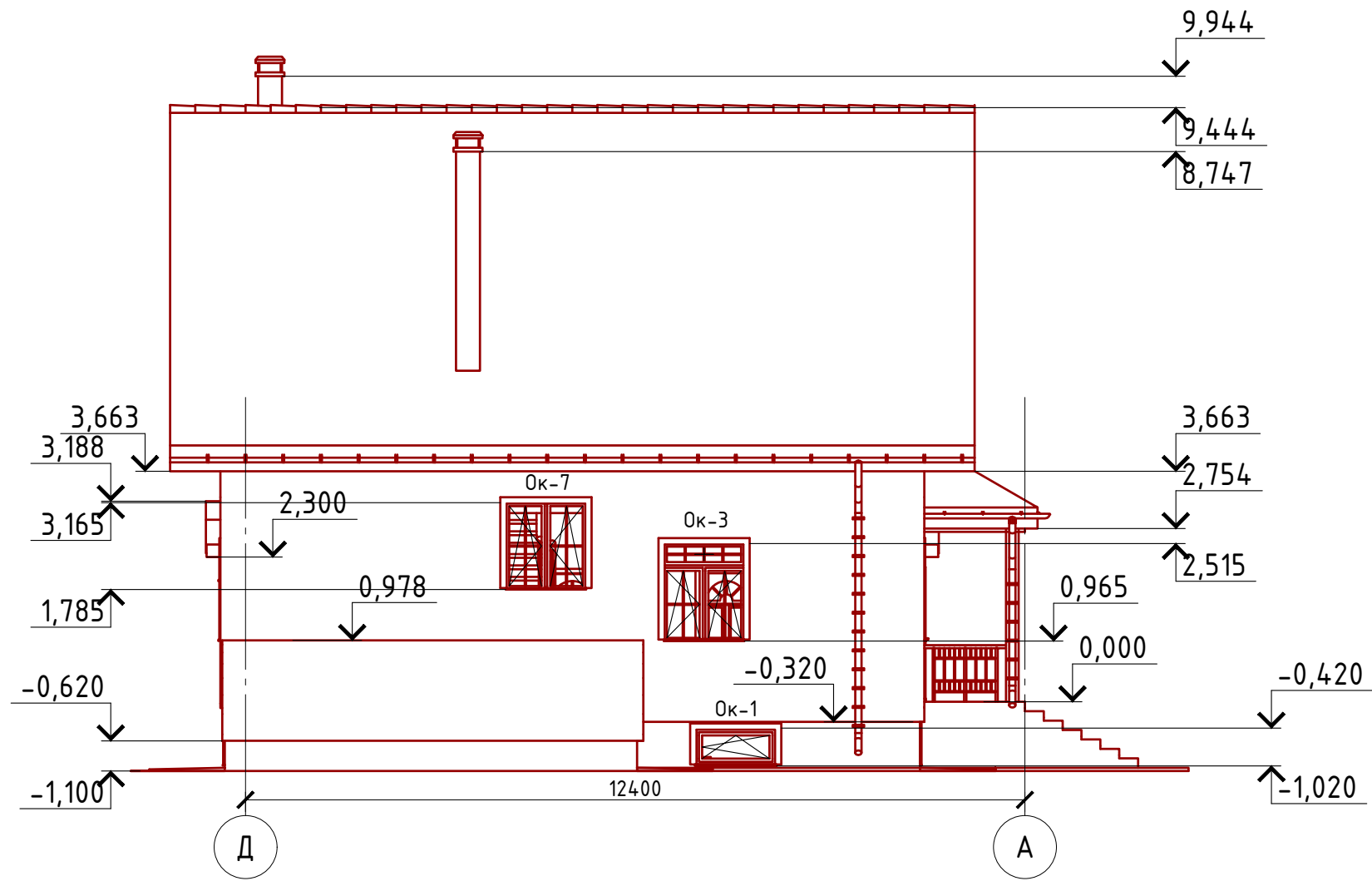


Согласовано

Инв. № подл.	
Подпись и дата	
Взам. инв. №	

Проект №7/2016						ЭП		
город Волгоград								
Изм.	Кол. уч.	Лист	№ док.	Подп.	Дата	Стадия	Лист	Листов
						П	10	17
Одноэтажный жилой дом с мансардным и цокольным этажом на одну семью								
Фасад А-Д						<p>000 "ЭлитСтройПроект-НЧ" Архитектурное проектирование дизайн и строительство</p>		

Фасад Д-А  
М 1:100

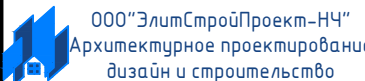


Согласовано

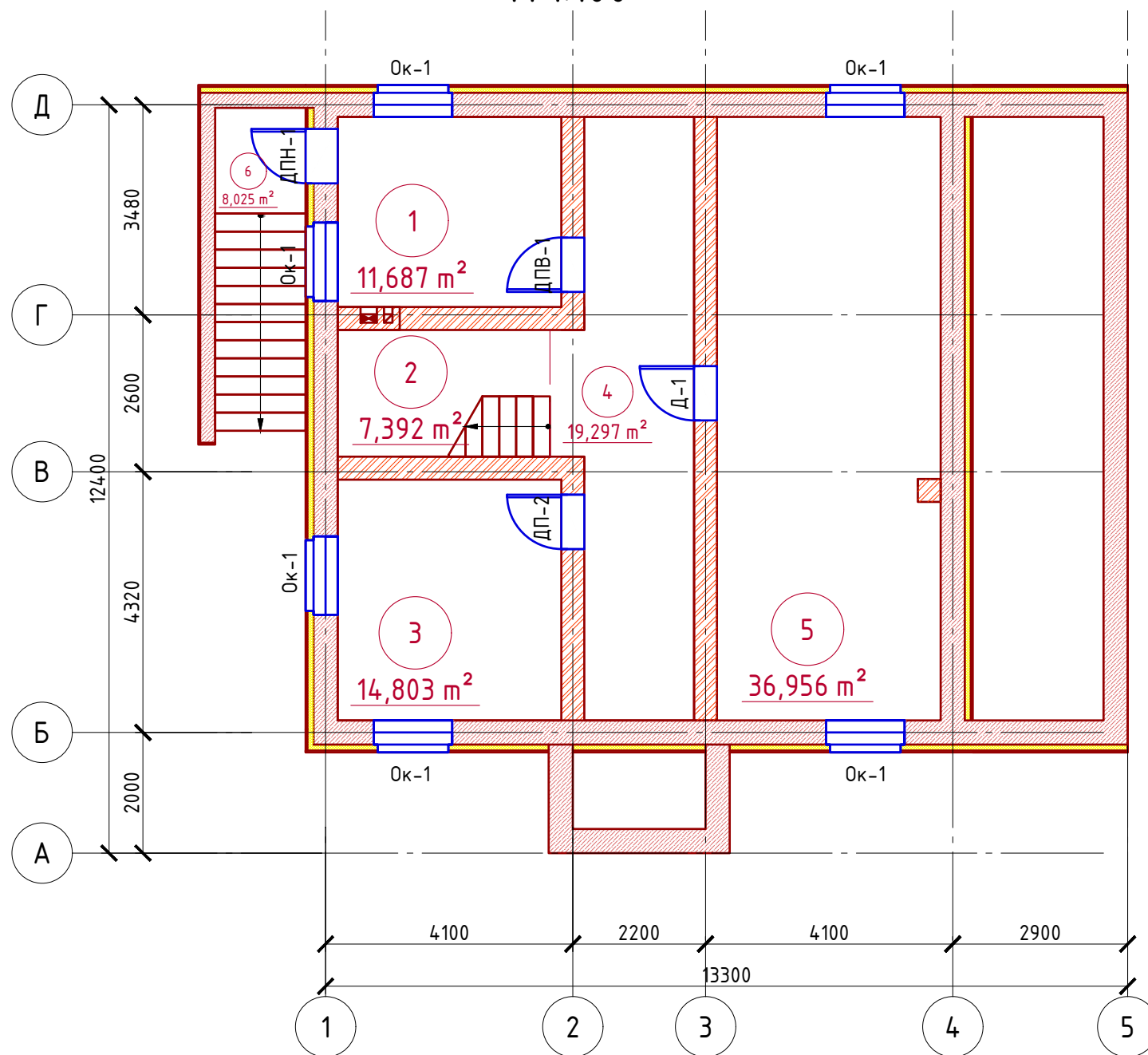
Взам. инв. №

Подпись и дата

Инв. № подл.

Проект №7/2016						ЭП		
город Волгоград								
Изм.	Кол. уч.	Лист	№ док.	Подп.	Дата	Стадия	Лист	Листов
						П	11	17
Одноэтажный жилой дом с мансардным и цокольным этажом на одну семью								
Фасад Д-А								

План цокольного этажа  
М 1:100



Экспликация помещений цокольного этажа

Номер помещения	Наименование	Площадь, м <sup>2</sup>
1	Бойлерная	11,687
2	Лестничная клетка	7,392
3	Хозяйственное помещение	14,803
4	Коридор	19,297
5	Бильярдная	36,956
6	Эвакуационный выход	8,025
ИТОГО:		98,160

ТЭП помещений

	Общая площадь помещений	В том числе		Кроме того: приведенная площадь, балконов, террас, парковок
		Жилая	Вспомогательная	
Цоколь	98,16		98,16	

Согласовано

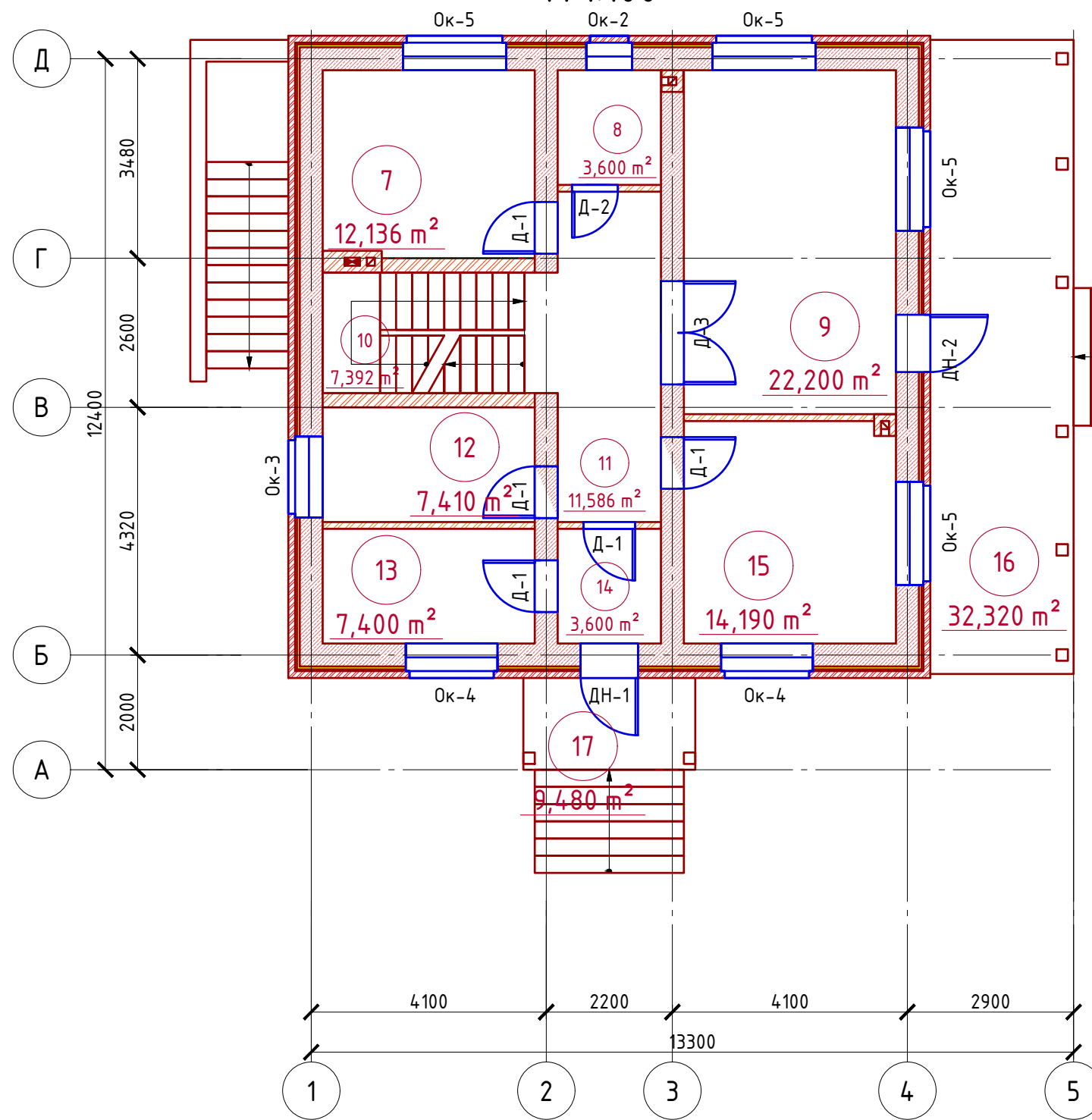
Взам. инв. №

Подпись и дата

Инв. № подл.

Проект №7/2016						ЭП		
город Волгоград								
Изм.	Кол. уч.	Лист	№ док.	Подп.	Дата	Стадия	Лист	Листов
						П	12	17
Одноэтажный жилой дом с мансардным и цокольным этажом на одну семью								
План цокольного этажа, экспликация помещений, ТЭП помещений								

План 1-го этажа  
М 1:100



Экспликация помещений 1-го этажа

Номер помещения	Наименование	Площадь, м <sup>2</sup>
7	Гостевая	12,136
8	Санузел	3,600
9	Гостиная	22,200
10	Лестничная клетка	7,392
11	Холл	11,586
12	Кладовая	7,410
13	Гардеробная	7,400
14	Тамбур	3,600
15	Кухня	14,190
16	Терраса (приведенная площадь 32,32x0,3)	9,696
17	Крыльцо (приведенная площадь 9,48x0,3)	2,844
ИТОГО:		102,054

ТЭП помещений

	Общая площадь помещений	В том числе		Кроме того: приведенная площадь, балконов, террас, парковок
		Жилая	Вспомогательная	
1-ый этаж	102,054	34,336	55,178	12,540

Согласовано

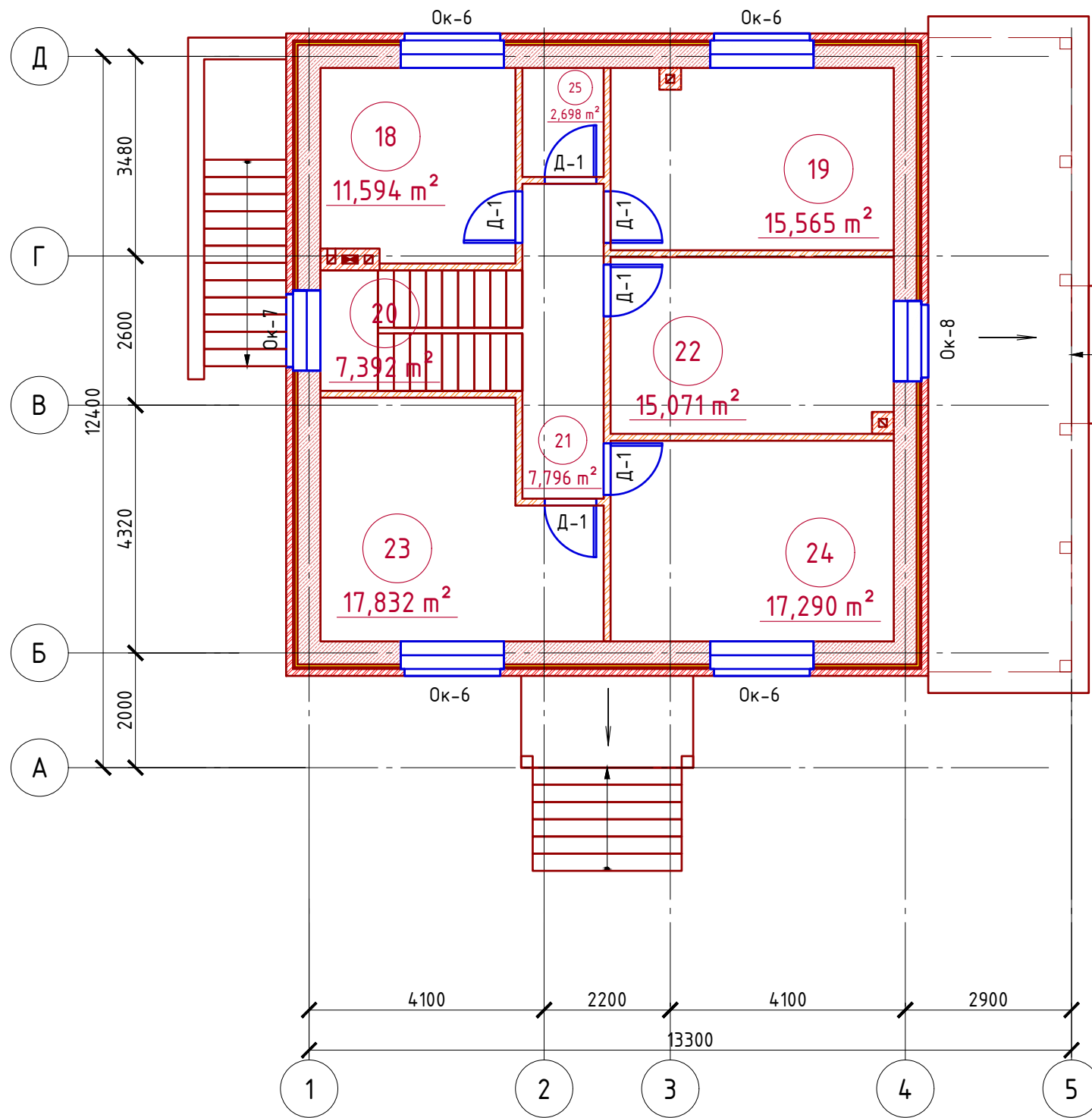
Взам. инв. №

Подпись и дата

Инв. № подл.

Проект №7/2016						ЭП		
город Волгоград								
Изм.	Кол. уч.	Лист	№ док.	Подп.	Дата	Стадия	Лист	Листов
						П	13	17
Одноэтажный жилой дом с мансардным и цокольным этажом на одну семью								
План 1-го этажа, экспликация помещений, ТЭП помещений								

# План мансардного этажа М 1:100



## Экспликация помещений мансардного этажа

Номер помещения	Наименование	Площадь, м <sup>2</sup>
18	Санузел	11,594
19	Спальная	15,565
20	Лестничная клетка	7,392
21	Холл	7,796
22	Спальная	15,071
23	Кабинет	17,832
24	Спальная	17,290
25	Кладовая	2,698
ИТОГО:		95,238

## ТЭП помещений

	Общая площадь помещений	В том числе		Кроме того: приведенная площадь, балконов, террас, парковок
		Жилая	Вспомогательная	
Мансардный этаж	95,238	65,758	29,48	-

Согласовано

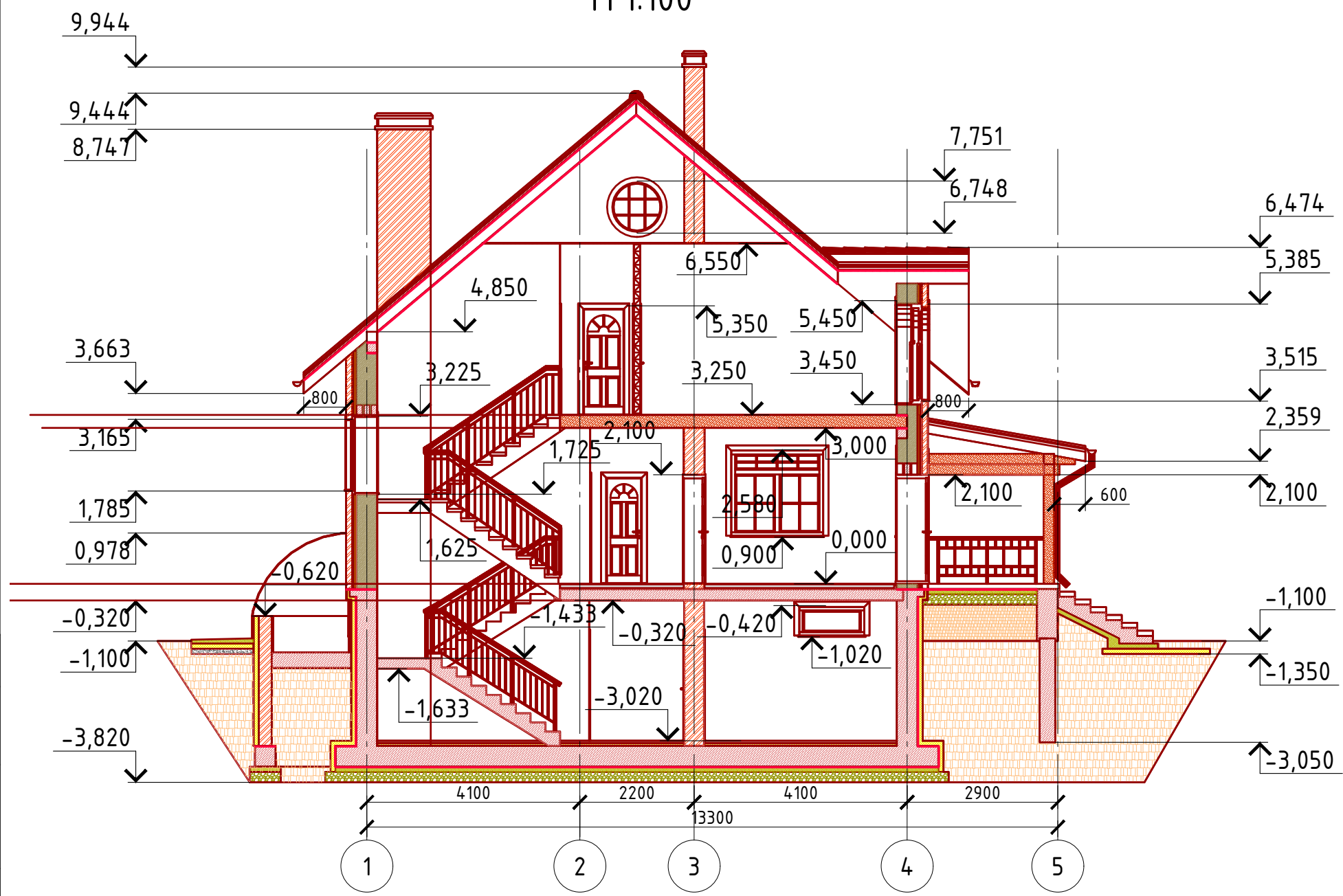
Взам. инв. №

Подпись и дата

Инв. № подл.

Проект №7/2016						ЭП		
город Волгоград								
Изм.	Кол. уч.	Лист	№ док.	Подп.	Дата	Стадия	Лист	Листов
						П	14	17
Одноэтажный жилой дом с мансардным и цокольным этажом на одну семью								
План мансардного этажа, экспликация помещений, ТЭП помещений								

Разрез 1-1  
М 1:100

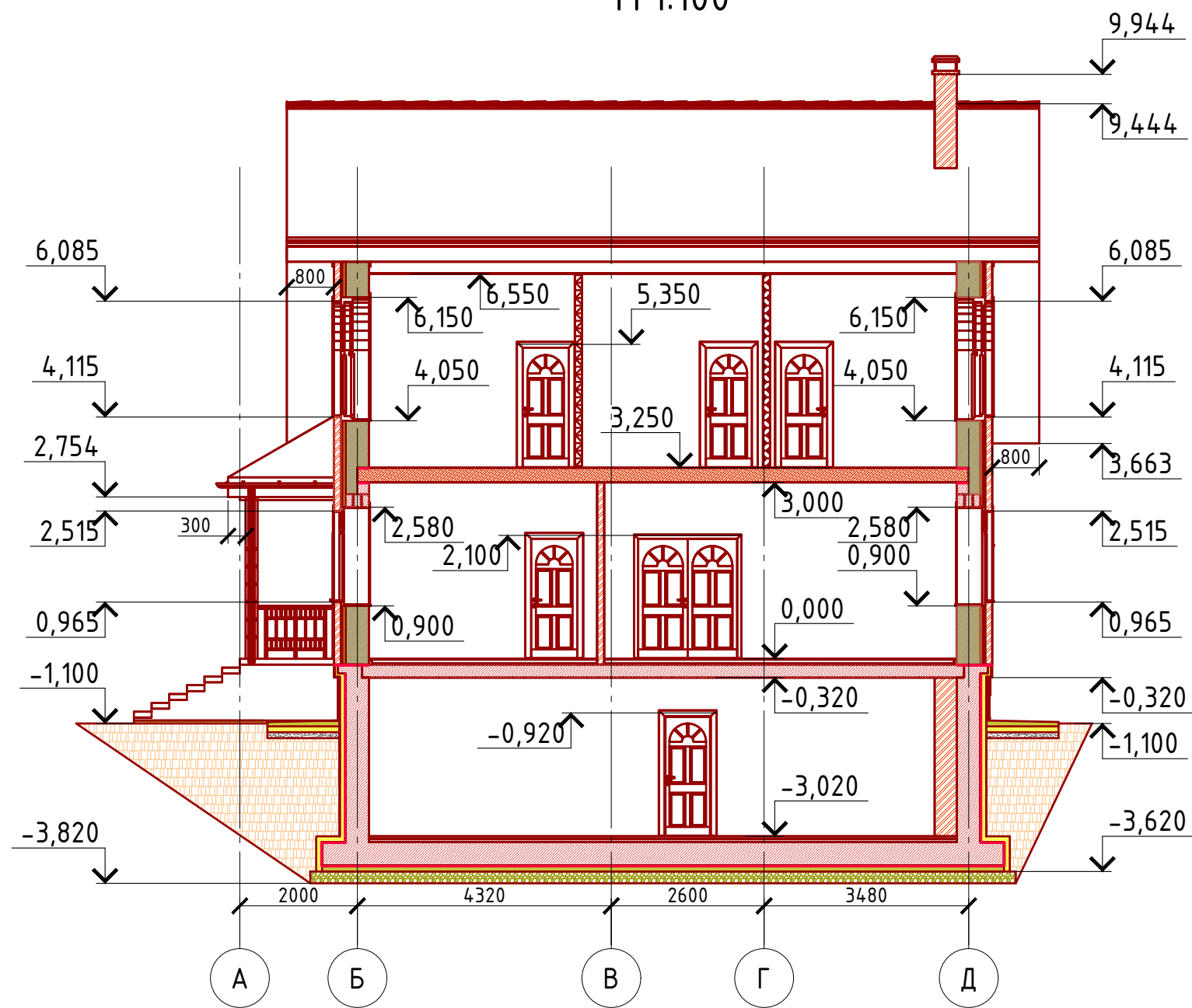


Согласовано

Инв. № подл.	
Подпись и дата	
Взам. инв. №	

Проект №7/2016						ЭП		
город Волгоград								
Изм.	Кол. уч.	Лист	№ док.	Подп.	Дата	Стадия	Лист	Листов
						П	15	17
Одноэтажный жилой дом с мансардным и цокольным этажом на одну семью								
Разрез 1-1								

Разрез 2-2  
М 1:100



Согласовано

Взам. инв. №

Подпись и дата

Инв. № подл.

Проект №7/2016						ЭП		
город Волгоград								
Изм.	Кол. уч.	Лист	№ док.	Подп.	Дата	Стадия	Лист	Листов
						П	16	17
Одноэтажный жилой дом с мансардным и цокольным этажом на одну семью								
Разрез 2-2						<p>ООО "ЭлитСтройПроект-НЧ" Архитектурное проектирование дизайн и строительство</p>		



