



ООО "ЭлитСтройПроект-НЧ"  
Архитектурное проектирование  
дизайн и строительство

Эл.почта: [elitstroyproektnc@mail.ru](mailto:elitstroyproektnc@mail.ru)

Сайт: [elitstroyproektnc.ru](http://elitstroyproektnc.ru)

Тел. +7 (930) 806 8678

+7 (986) 726 6196

ТОМ 1 – Архитектурный раздел

Проект №19/2016

Одноэтажный жилой дом с мансардным  
этажом на одну семью



Республика Татарстан 2016 год

# Перспектива №1



Согласовано	
Взам. инв. №	
Подпись и дата	
Инв. № подл.	

						Проект №19/2016	АР		
						Республика Татарстан			
Изм.	Кол. уч.	Лист	№ док.	Подп.	Дата	Одноэтажный жилой дом с мансардным этажом на одну семью	Стадия	Лист	Листов
							РП	10	26
						Перспектива №1	ООО "ЭлитСтройПроект-НЧ" Архитектурное проектирование дизайн и строительство		

Перспектива №2




Согласовано	
Взам. инв. №	
Подпись и дата	
Инв. № подл.	

Проект №19/2016						АР			
Республика Татарстан									
Изм.	Кол. уч.	Лист	№ док.	Подп.	Дата	Одноэтажный жилой дом с мансардным этажом на одну семью	Стадия	Лист	Листов
							РП	11	26
Перспектива №2									

Перспектива №3



Согласовано	
Взам. инв. №	
Подпись и дата	
Инв. № подл.	

						Проект №19/2016	АР		
						Республика Татарстан			
Изм.	Кол. уч.	Лист	№ док.	Подп.	Дата	Одноэтажный жилой дом с мансардным этажом на одну семью	Стадия	Лист	Листов
							РП	12	26
						Перспектива №3	 000 "ЭлитСтройПроект-НЧ" Архитектурное проектирование дизайн и строительство		

# Перспектива №4

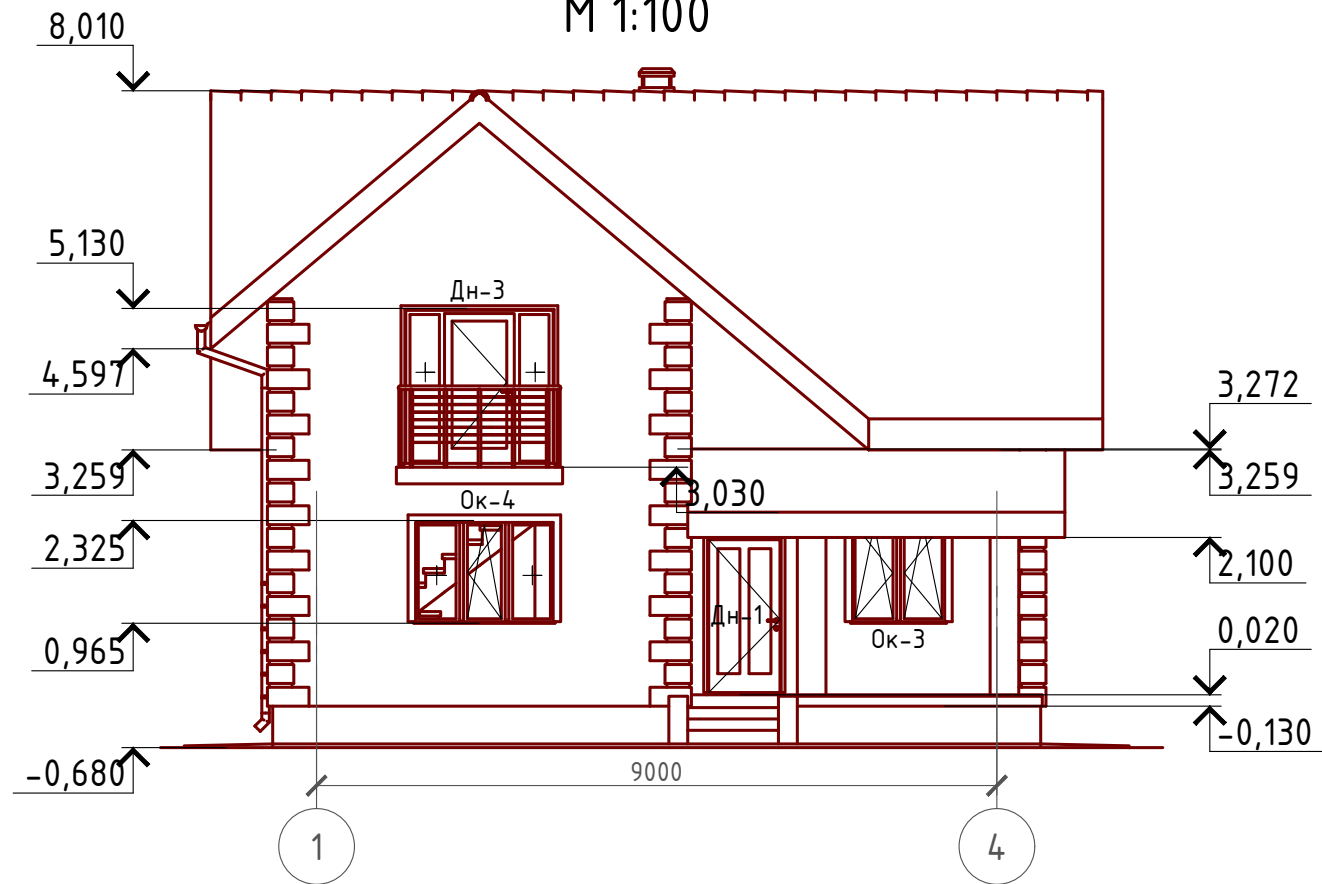


Согласовано	
Взам. инв. №	
Подпись и дата	
Инв. № подл.	

						Проект №19/2016		АР	
						Республика Татарстан			
Изм.	Кол. уч.	Лист	№ док.	Подп.	Дата	Одноэтажный жилой дом с мансардным этажом на одну семью	Стадия	Лист	Листов
							РП	13	26
						Перспектива №4		ООО "ЭлитСтройПроект-НЧ" Архитектурное проектирование дизайн и строительство	

### Фасад 1-4

М 1:100



Примечание:

Цоколь - отделка диким камнем (цветовое решение согласно дизайн-экстерьера)

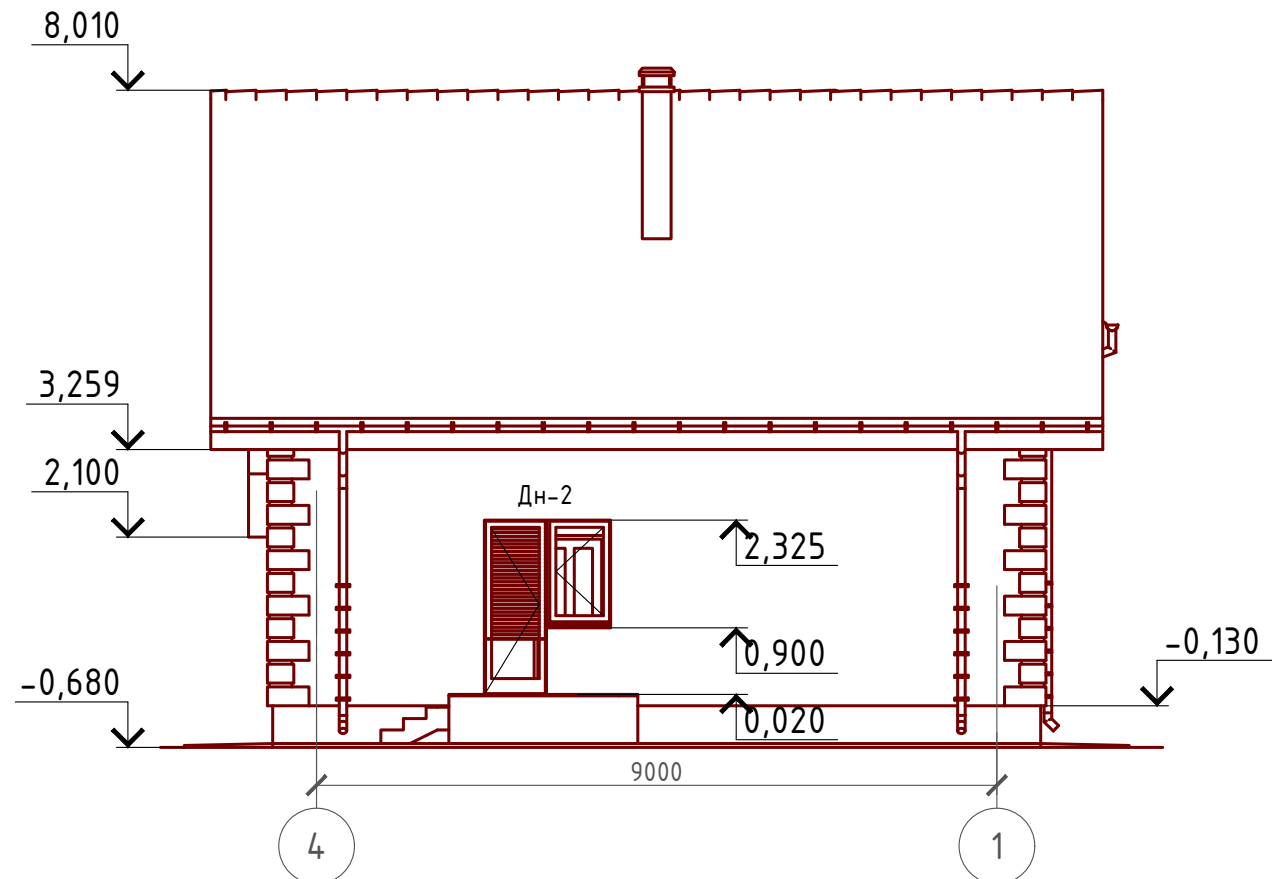
Стены наружные - облицовочный кирпич (цветовое решение согласно дизайн-экстерьера)

Кровля - металлочерепица "Монтерей" (цветовое решение согласно дизайн-экстерьера)

Окна и двери - индивидуальный заказ по желанию Заказчика.

### Фасад 4-1

М 1:100



Согласовано

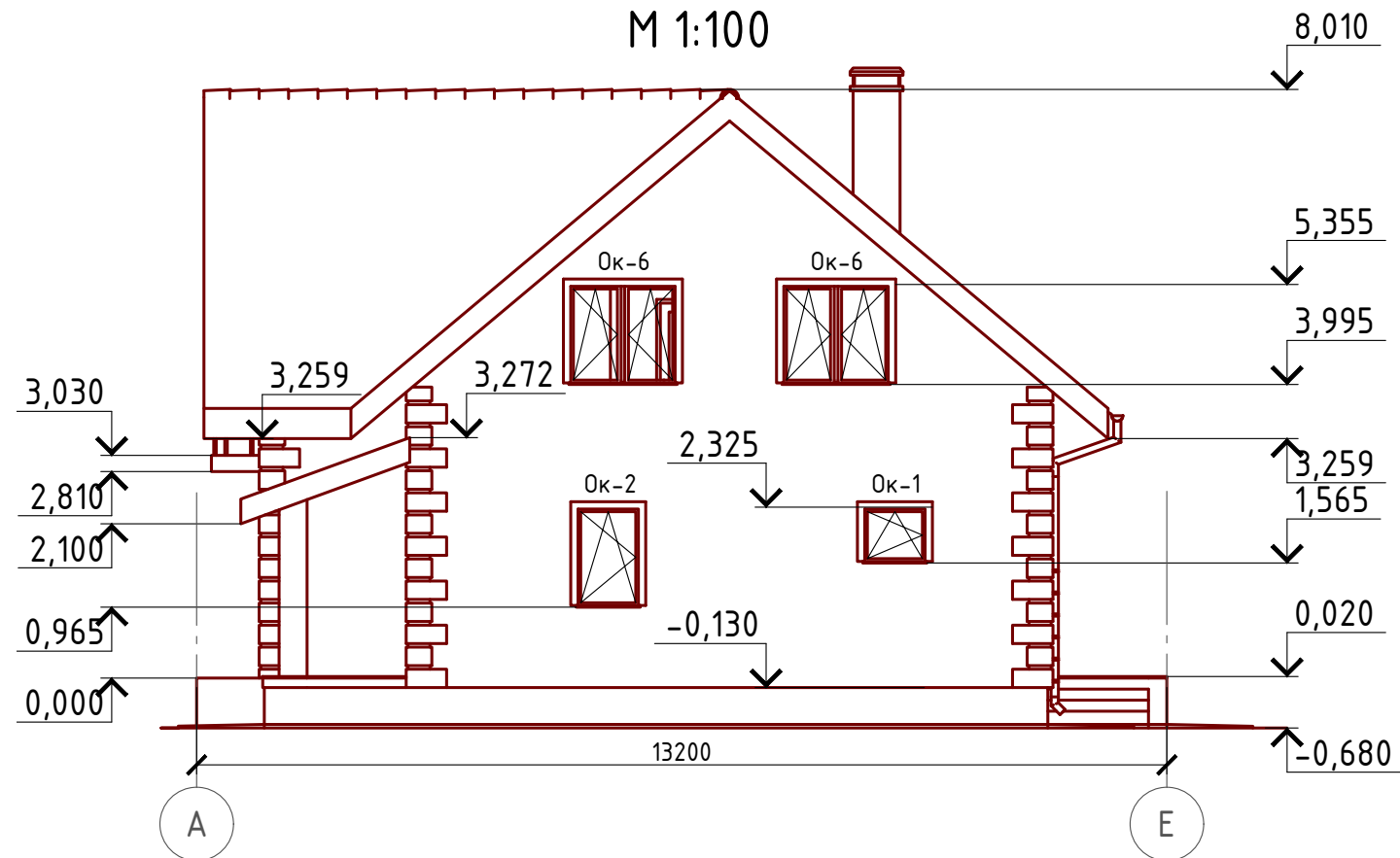
Взам. инв. №

Подпись и дата

Инв. № подл.

Проект №19/2016						АР		
Республика Татарстан								
Изм.	Кол. уч.	Лист	№ док.	Подп.	Дата	Стадия	Лист	Листов
						РП	14	26
Одноэтажный жилой дом с мансардным этажом на одну семью								
Фасад 1-4, 4-1								

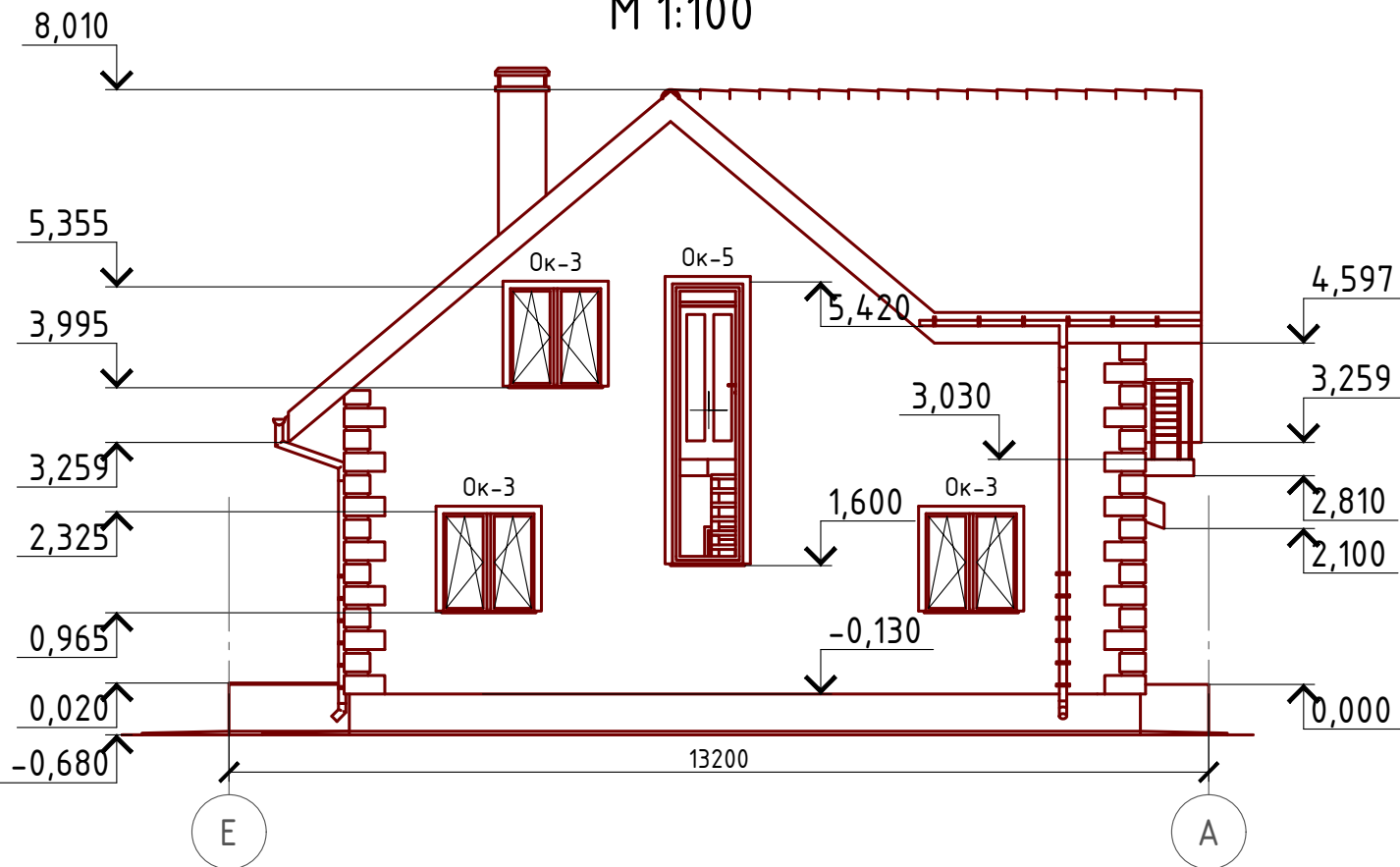
Фасад А-Е  
М 1:100



Примечание:

Цоколь - отделка диким камнем (цветовое решение согласно дизайн-экстерьера)  
Стены наружные - облицовочный кирпич (цветовое решение согласно дизайн-экстерьера)  
Кровля - металлочерепица "Монтерей" (цветовое решение согласно дизайн-экстерьера)  
Окна и двери - индивидуальный заказ по желанию Заказчика.

Фасад Е-А  
М 1:100



Согласовано

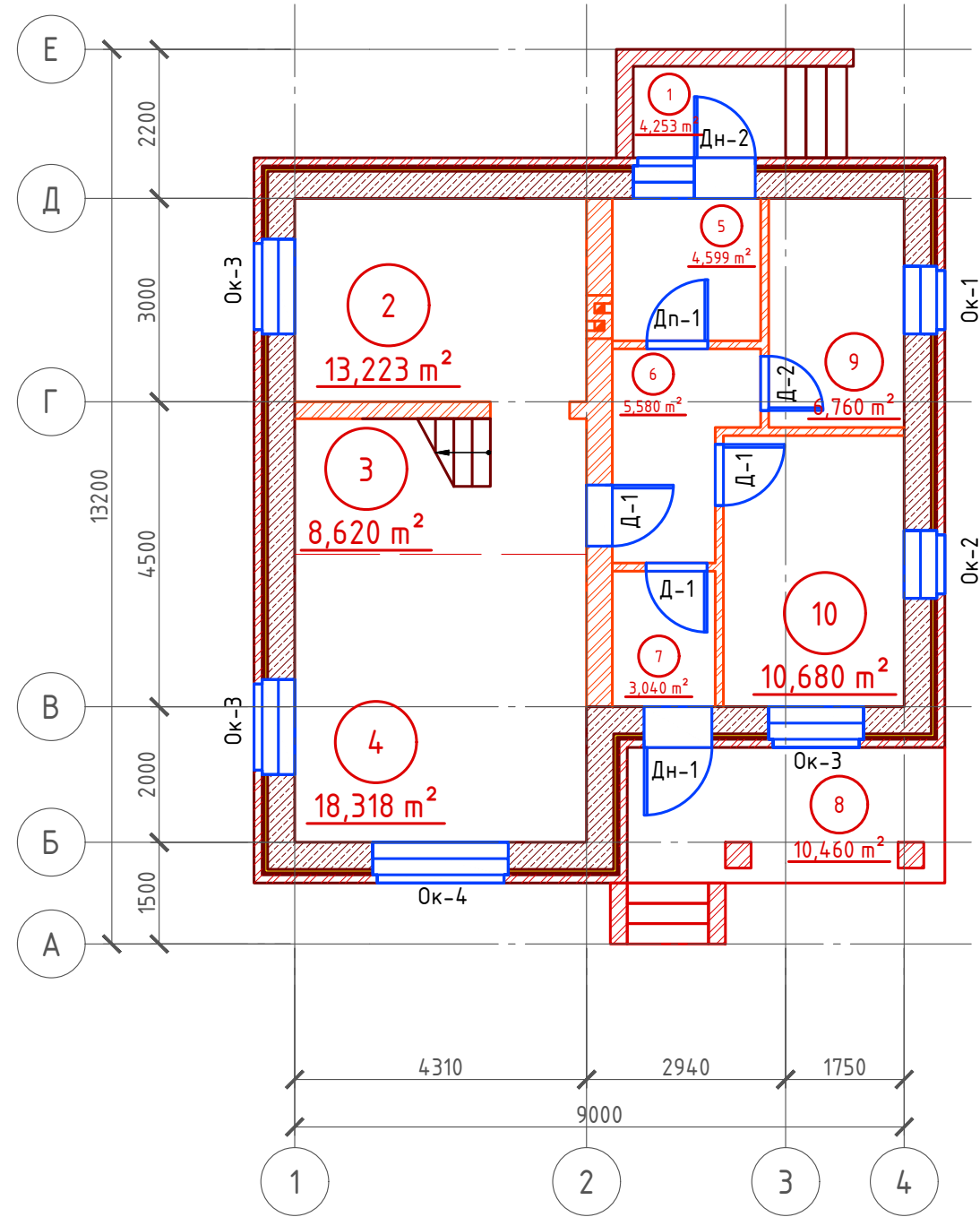
Взам. инв. №

Подпись и дата

Инв. № подл.

Проект №19/2016						АР		
Республика Татарстан								
Изм.	Кол. уч.	Лист	№ док.	Подп.	Дата	Стадия	Лист	Листов
						Одноэтажный жилой дом с мансардным этажом на одну семью	РП	15 / 26
Фасад А-Е, Е-А								

План 1-го этажа  
М 1:100



Экспликация помещений

Номер помещения	Наименование	Площадь, м <sup>2</sup>
1	Крыльцо (приведенная площадь 4,253х0,3)	1,276
2	Кухня	13,223
3	Холл с лестничной клеткой	8,620
4	Гостинная	18,318
5	Топочная	4,599
6	Холл	5,580
7	Тамбур	3,040
8	Крыльцо (приведенная площадь 10,46х0,3)	3,138
9	Совмещенный С/У	6,760
10	Гостевая	10,680
	Итого	75,054

ТЭП помещений

	Общая площадь помещений	В том числе		Кроме того: приведенная площадь, балконов, террас, парковок		
		Жилая	Вспомогательная			
1-ый этаж	75,054	28,998	41,642	4,414		
Проект №19/2016				АР		
Республика Татарстан						
Изм.	Кол. уч.	Лист	№ док.	Подп.	Дата	
Одноэтажный жилой дом с мансардным этажом на одну семью				Стадия	Лист	Листов
				РП	16	26
План 1-го этажа, экспликация помещений, ТЭП помещений						

Согласовано

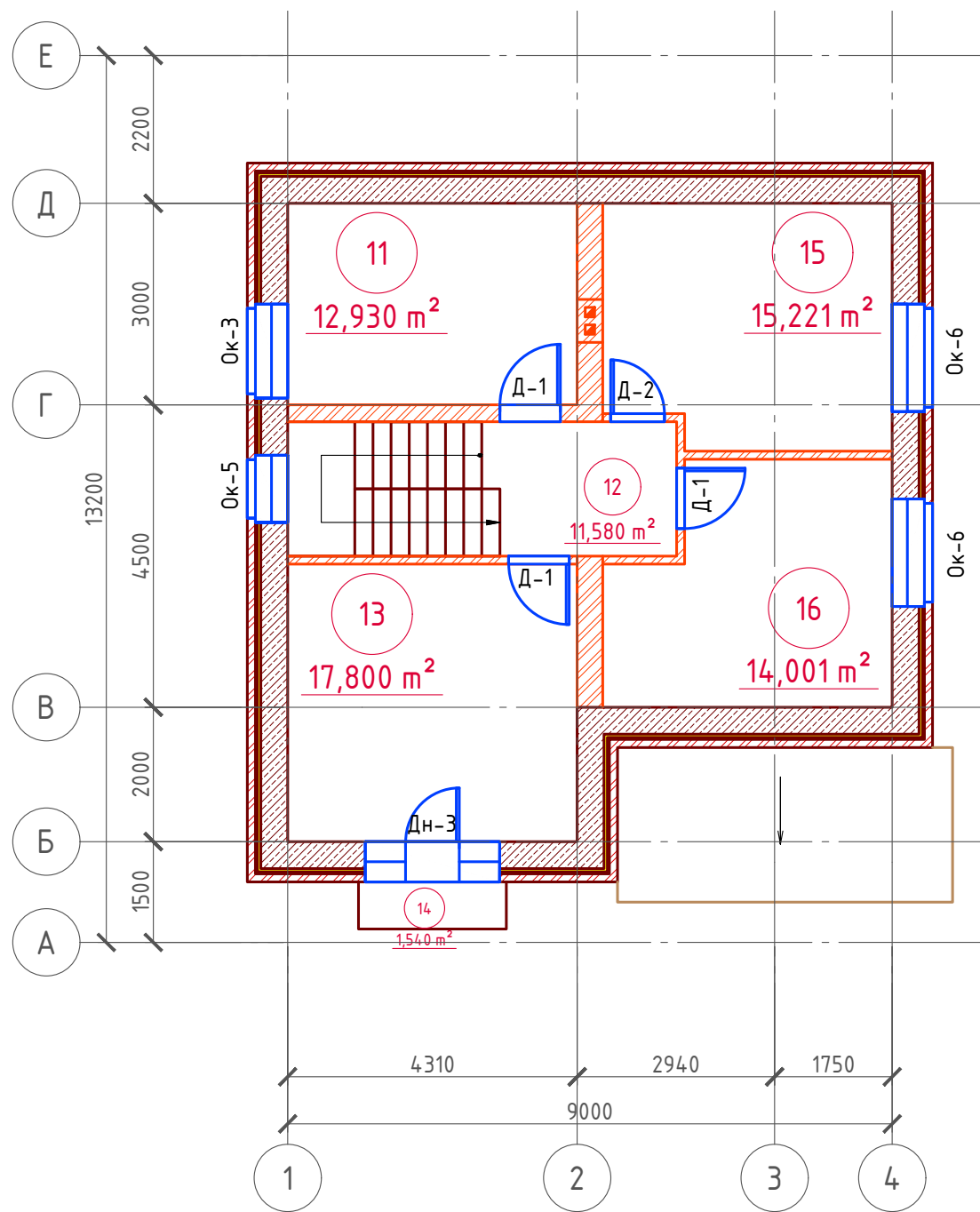
Взам. инв. №

Подпись и дата

Инв. № подл.



# План мансардного этажа М 1:100



## Экспликация помещений

Номер помещения	Наименование	Площадь, м²
11	Спальная	12,930
12	Холл с лестничной клеткой	11,580
13	Спальная	17,800
14	Балкон (приведенная площадь 1,54x0,3)	0,462
15	Спальная	15,221
16	Спальная	14,001
	Итого	71,994

Согласовано

Взам. инв. №

Подпись и дата

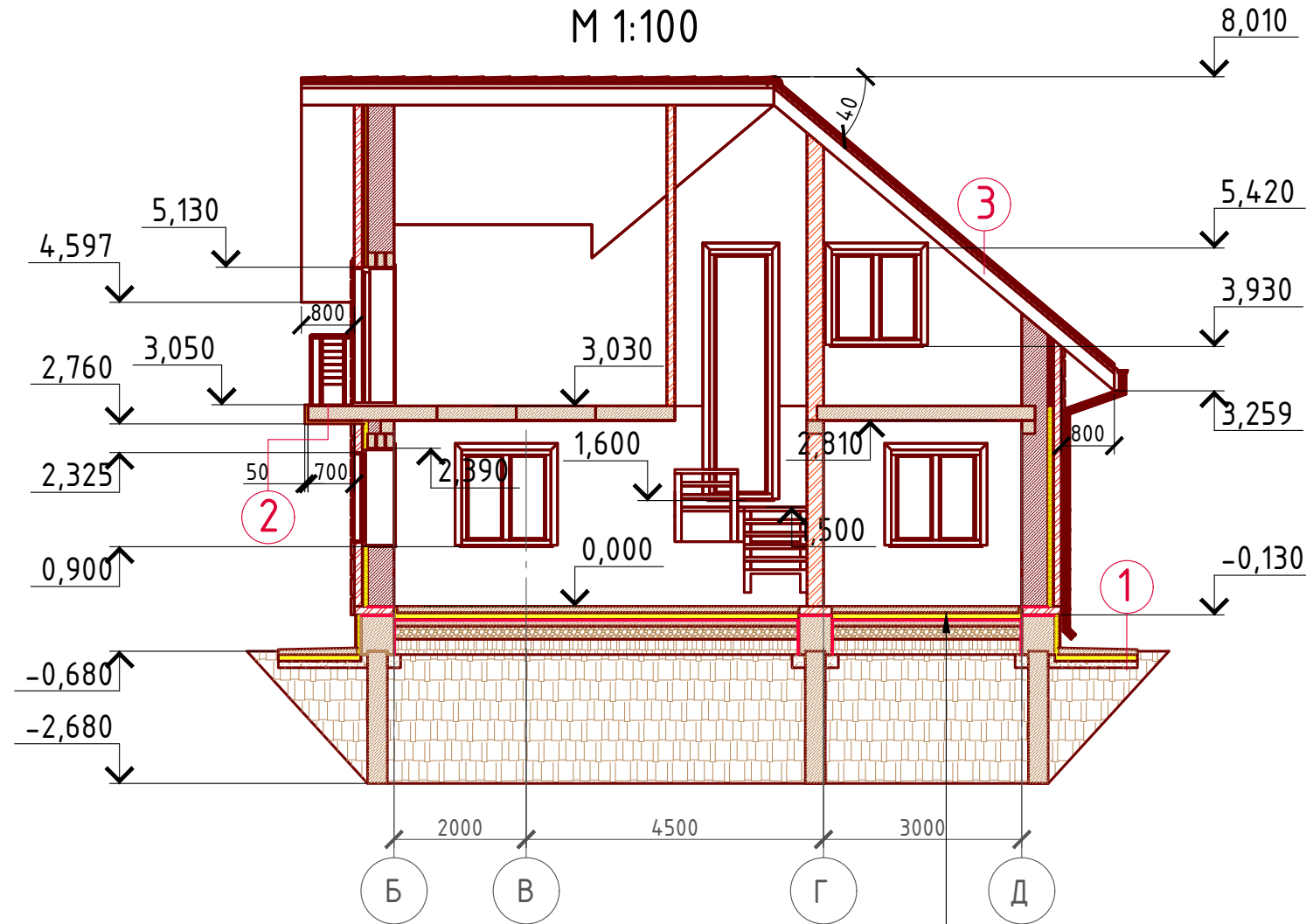
Инв. № подл.

## ТЭП помещений

	Общая площадь помещений	В том числе		Кроме того: приведенная площадь, балконов, террас, парковок		
		Жилая	Вспомогательная			
Мансардный этаж	71,994	59,952	11,58	0,462		
Проект №19/2016				АР		
Республика Татарстан						
Изм.	Кол. уч.	Лист	№ док.	Подп.		
				Дата		
Одноэтажный жилой дом с мансардным этажом на одну семью				Стадия	Лист	Листов
				РП	17	26
План 1-го этажа, экспликация помещений, ТЭП помещений				000 "ЭлитСтройПроект-НЧ" Архитектурное проектирование дизайн и строительство		

Формат А3

# Разрез 1-1 М 1:100



Пол бетонный армированный (бетон В 12,5; сетка Вр1 Ø5 мм. ячейка 100x100 мм.) – 100 мм.  
 Утеплитель "ПЕНОПЛЕКС" – 100 мм.  
 Парогидроизоляционная мембрана "ИЗОКОМ"  
 Бетонная подготовка (бетон В 7,5) – 100 мм.  
 Щебень втрамбованный в грунт (фракция 60x80 мм.)–200 мм.  
 Обратная засыпка грунтом естественной влажности с послойным трамбованием – 230 мм.  
 Грунт в естественном залегании

- ① Отмостка (бетон В 7.5) – 100 мм.  
 Утеплитель "Пеноплекс" – 100 мм.  
 Песчаная подготовка – 100 мм.  
 Грунт.
- ② Утеплитель "ПЕНОПЛЕКС" – 20 мм.  
 Ж/Б плита монолитная – 220 мм.  
 Утеплитель "ПЕНОПЛЕКС" – 50 мм.
- ③ Металлочерепица "Монтерей"  
 Обрешетка (доска 100x25 мм.) шаг 350 мм.  
 Контрбрус 50x50 мм.  
 Гидроветрозащитная мембрана "ROCKWOOL" для кровель  
 Утеплитель "ROCKWOOL Лайт Баттс СКАНДИК" – 200 мм.  
 Стропило 50x200 мм. шаг 600 мм.  
 Дополнительный слой утеплителя "ROCKWOOL Лайт Баттс СКАНДИК" – 50 мм.  
 Пароизоляция "ROCKWOOL"  
 Отделка ГКЛ или евровагонка – 10 мм.

Пояснение по утеплению отмостки:  
 1. Для утепления отмостки вокруг здания использовать пенополистирол "Пеноплекс" или аналогичный ему материал. Ширина 1200 мм., толщиной 100 мм. (Основание: Альбом технических решений по применению теплоизоляции "Пеноплекс" в малоэтажном строительстве, разработанный – Федеральное государственное бюджетное учреждение "Научно-исследовательский институт строительной физики Российской академии архитектуры и строительной науки –НИИСФ РААСН г. Санкт Петербург 2012 год.) Режим эксплуатации здания – постоянно отапливаемый).  
 - так же дополнительно можно доутеплить все углы здания, еще одним слоем утеплителя толщиной 100 мм. на длину 1200 мм. в каждую сторону.

Согласовано

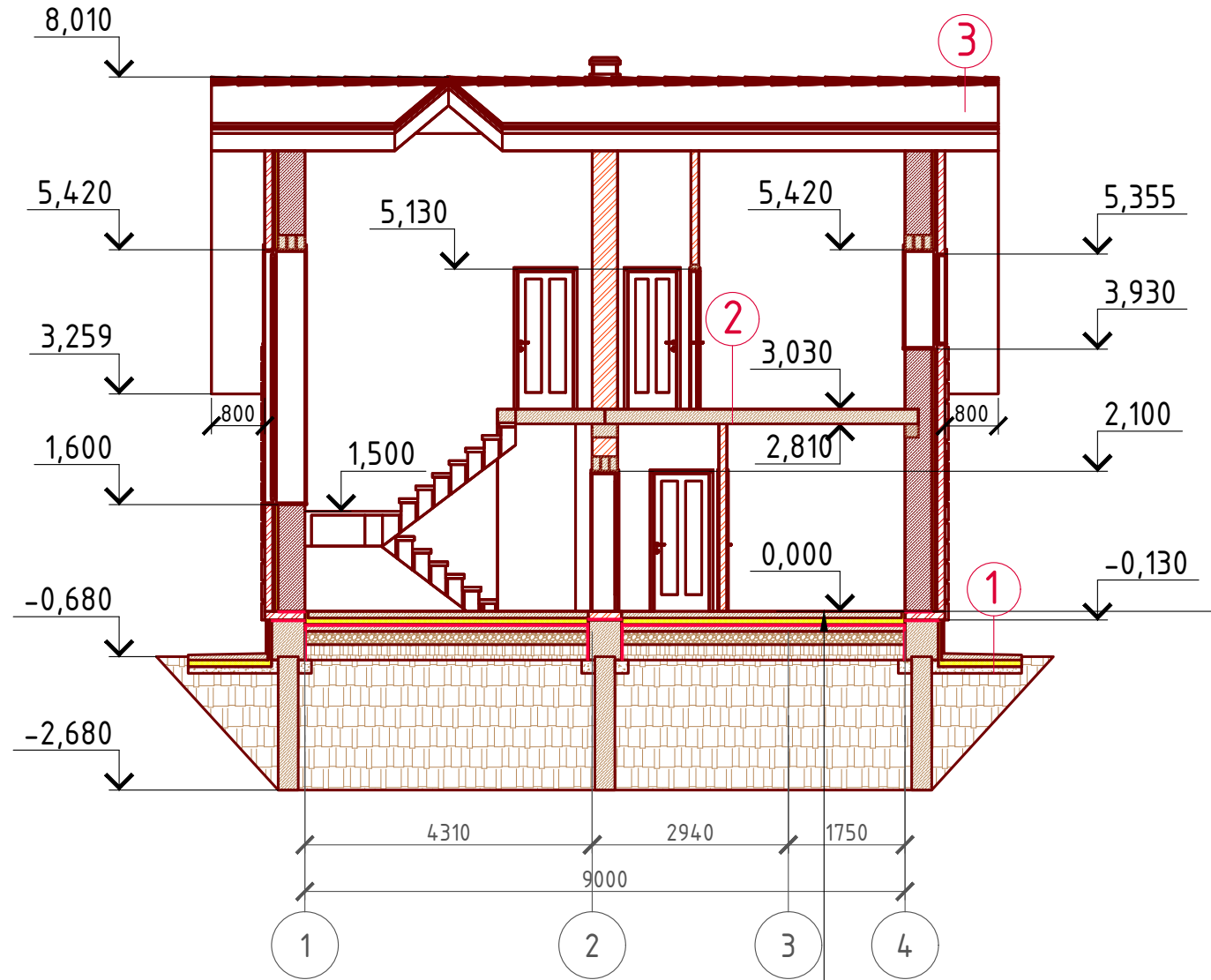
Взам. инв. №

Подпись и дата

Инв. № подл.

						Проект №19/2016	АР		
						Республика Татарстан			
Изм.	Кол. уч.	Лист	№ док.	Подп.	Дата				
						Одноэтажный жилой дом с мансардным этажом на одну семью	Стадия	Лист	Листов
							РП	20	26
						Разрез 1-1	ООО "ЭлитСтройПроект-НЧ" Архитектурное проектирование дизайн и строительство		

Разрез 2-2  
М 1:100



Пол бетонный армированный (бетон В 12,5; сетка Вр1 Ø5 мм. ячейка 100x100 мм.) - 100 мм.  
 Утеплитель "ПЕНОПЛЕКС" - 100 мм.  
 Парогидроизоляционная мембрана "ИЗОКОМ"  
 Бетонная подготовка (бетон В 7,5) - 100 мм.  
 Щебень втрамбованный в грунт (фракция 60x80 мм.)-200 мм.  
 Обратная засыпка грунтом естественной влажности с послойным трамбованием - 430 мм.  
 Грунт в естественном залегании

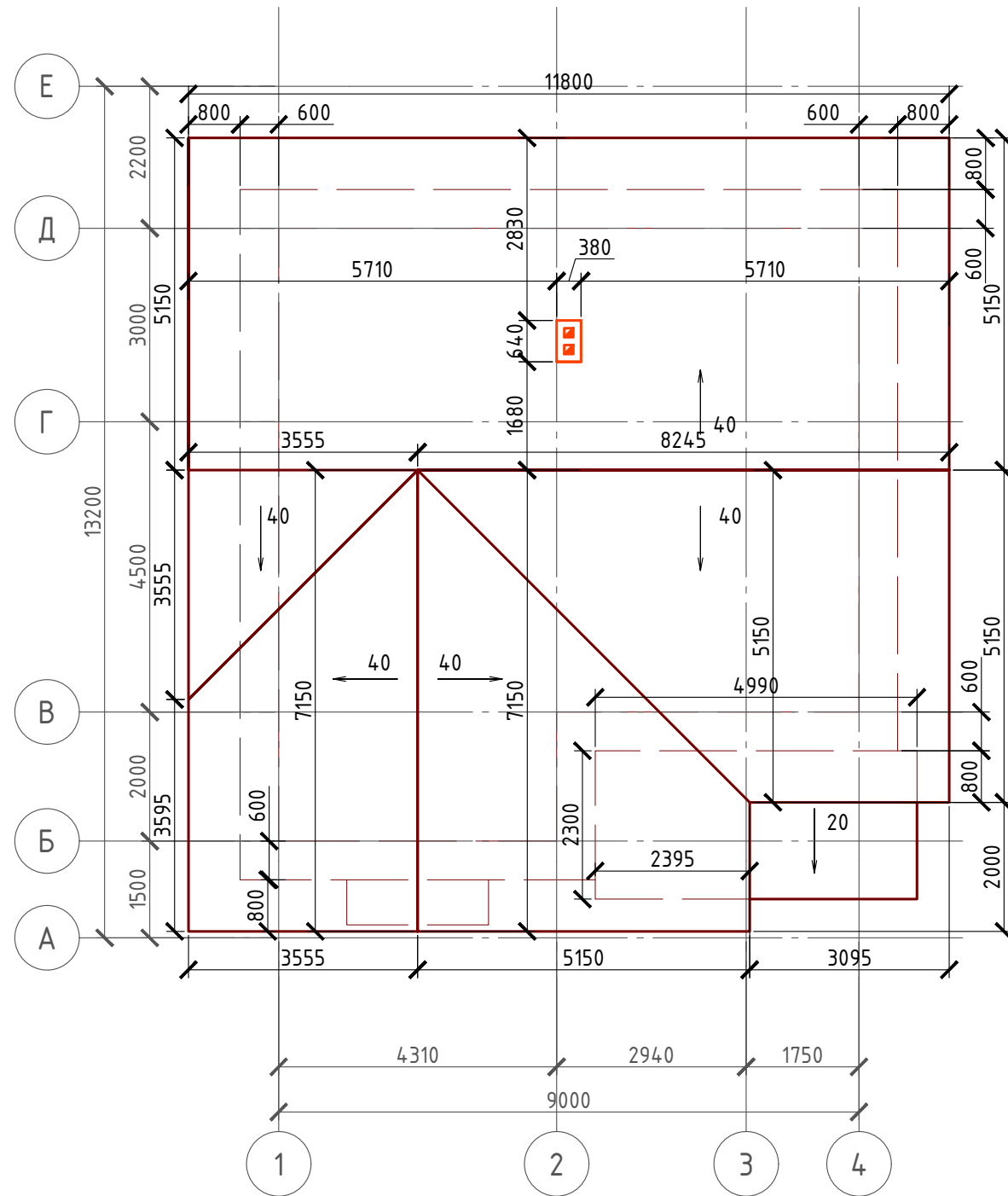
- ① Отмостка (бетон В 7,5) - 100 мм.  
 Утеплитель "Пеноплекс" - 100 мм.  
 Песчаная подготовка - 100 мм.  
 Грунт.
- ② Плита перекрытия Ж/Б - 220 мм.
- ③ Металлочерепица "Монтерей"  
 Обрешетка (доска 100x25 мм.) шаг 350 мм.  
 Контрбрус 50x50 мм.  
 Гидроветрозащитная мембрана "ROCKWOOL" для кровель  
 Утеплитель "ROCKWOOL Лайт Баттс СКАНДИК" - 200 мм.  
 Стропило 50x200 мм. шаг 600 мм.  
 Дополнительный слой утеплителя "ROCKWOOL Лайт Баттс СКАНДИК" - 50 мм.  
 Пароизоляция "ROCKWOOL"  
 Отделка ГКЛ или евровагонка - 10 мм.

Согласовано

Инв. № подл. Подпись и дата. Взам. инв. №

Проект №19/2016						АР		
Республика Татарстан								
Изм.	Кол. уч.	Лист	№ док.	Подп.	Дата	Стадия	Лист	Листов
						РП	21	26
Одноэтажный жилой дом с мансардным этажом на одну семью								
Разрез 2-2						ООО "ЭлитСтройПроект-НЧ" Архитектурное проектирование дизайн и строительство		

## План кровли М 1:100



## Спецификация кровли на дом

№поз.	Обозначение	Наименование	Кол-во	Ед.изм.	Примечание
1		Металлочерепица "Монтерей"	194,92	м <sup>2</sup>	
2		Гидро-ветрозащитная мембрана "ROCKWOOL"	194,92	м <sup>2</sup>	
3		Утеплитель "ROCKWOOL Лайт Баттс СКАНДИК" 200 мм.	36	м <sup>3</sup>	100+100 мм.=200 мм.
4		Пароизоляция "ROCKWOOL"	180	м <sup>2</sup>	
5		Утеплитель "ROCKWOOL Лайт Баттс СКАНДИК" 50 мм.	9	м <sup>3</sup>	
6		Евровагонка или ГКЛ	180	м <sup>2</sup>	

Примечание:

При устройстве снегодержателей, элементов водосточной системы, вентиляционных труб и кровли из металлочерепицы "Элитмонтерей", или аналогичным ему материалом, руководствоваться технологией монтажа завода-изготовителя данного материала.

Согласовано

Взам. инв. №

Подпись и дата

Инв. № подл.

Проект №19/2016						АР		
Республика Татарстан								
Изм.	Кол. уч.	Лист	№ док.	Подп.	Дата	Стадия	Лист	Листов
						РП	22	26
Одноэтажный жилой дом с мансардным этажом на одну семью								
План кровли, спецификация материалов								

Формат А3