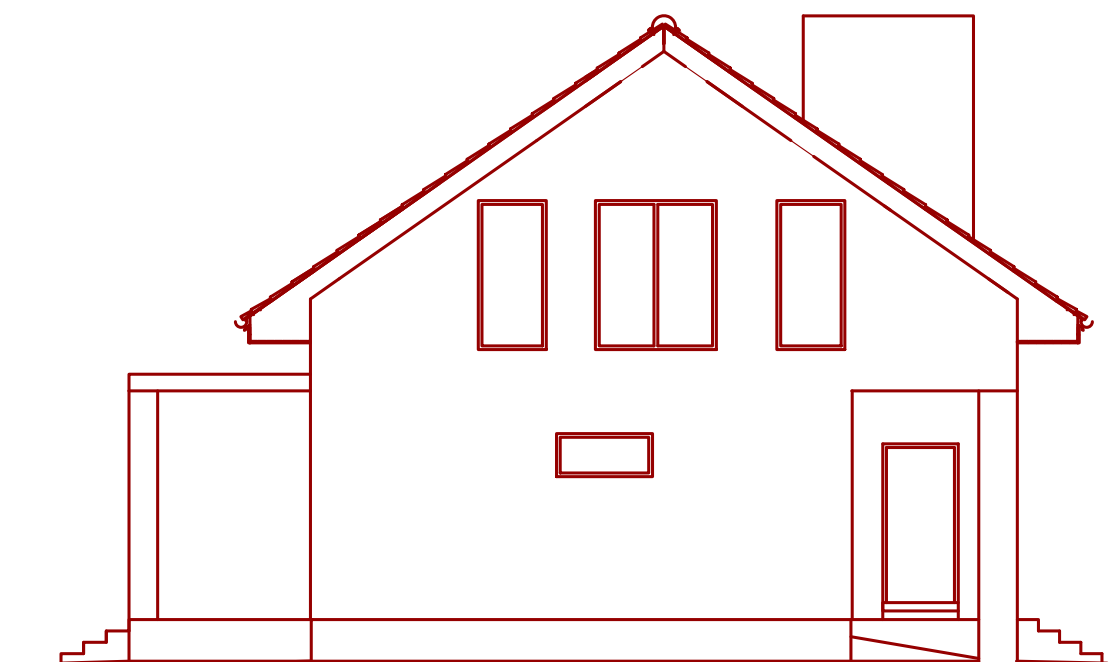
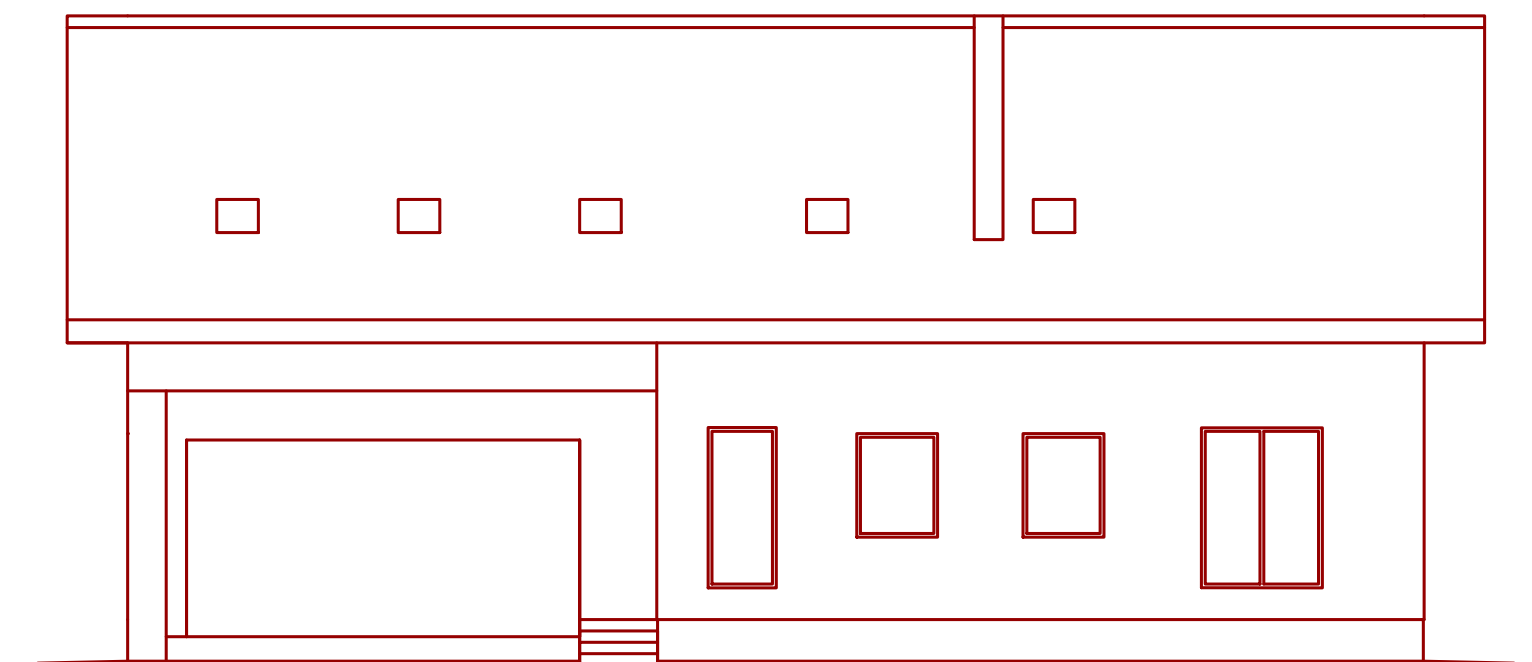


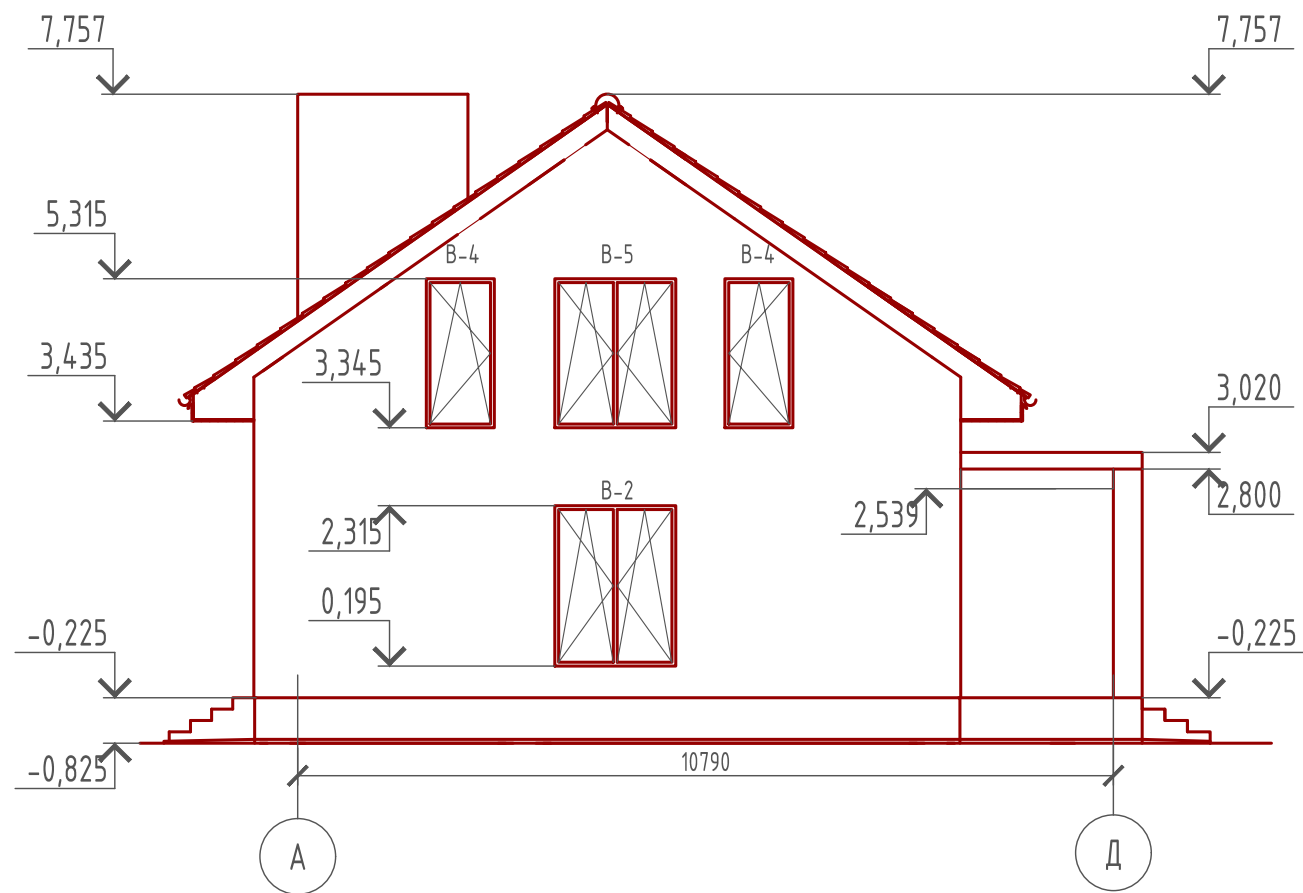
ООО "ЭлитСтройПроект-НЧ"  
Эл.почта: elitstroyproektnch@mail.ru  
Сайт: elitstroyproektnch.ru  
Тел. +7 (927) 040 8629  
8 (8552) 78-43-20

Том 1 - Архитектурный раздел  
Проект №13/2016  
Одноэтажный жилой дом с  
мансардным этажом на одну  
семью

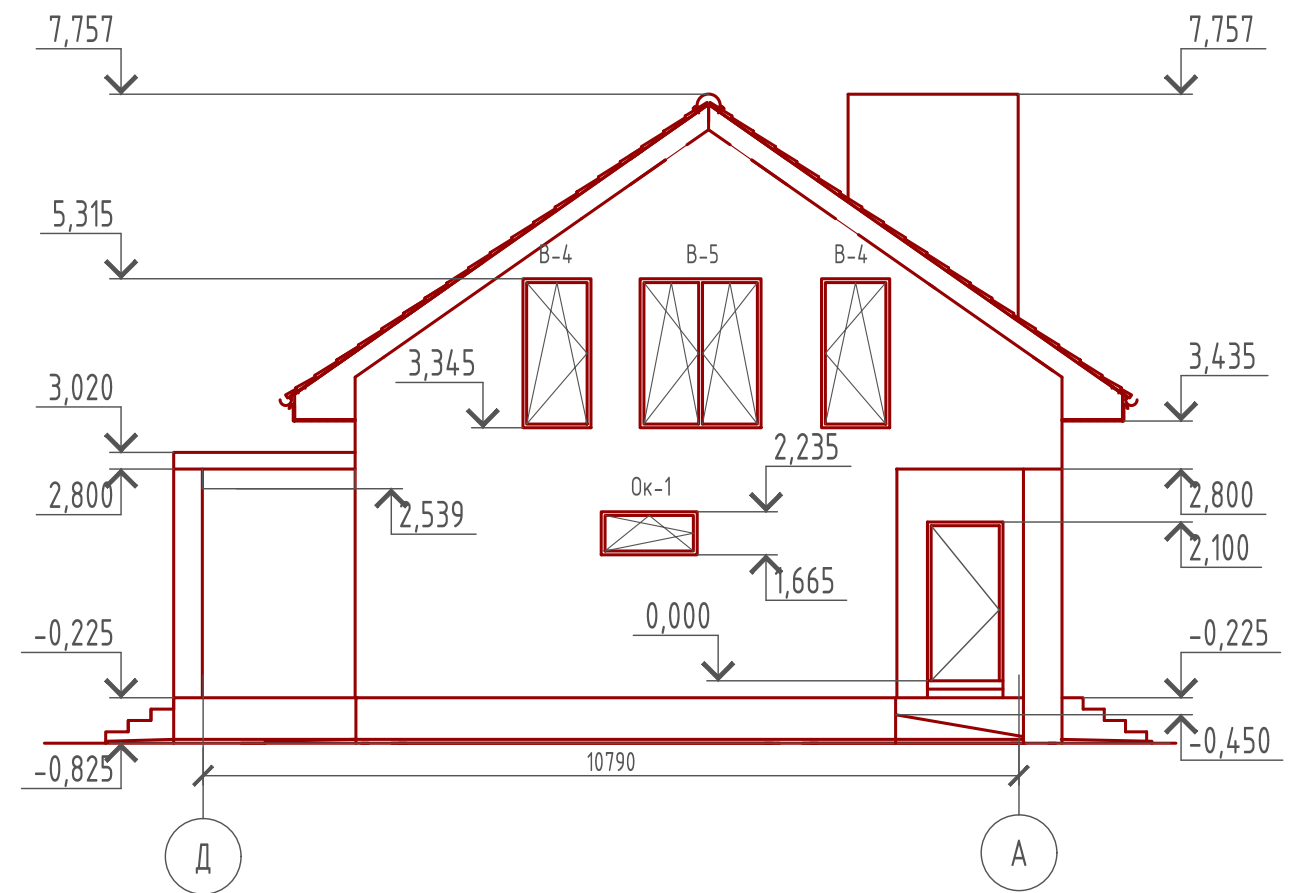


г. Набережные Челны 2016 год

Фасад А-Д  
М 1:100



Фасад Д-А  
М 1:100



Примечание:

- Отделка цоколя по желанию Заказчика или согласно дизайн-проекта.
- Фасад - облицовочный кирпич (цветовое решение согласно дизайн-проекта)
- Кровля - металлочерепица (цветовое решение согласно дизайн-проекта)
- Двери, окна и витражи - индивидуального изготовления (цветовое решение согласно дизайн-проекта).

Согласовано

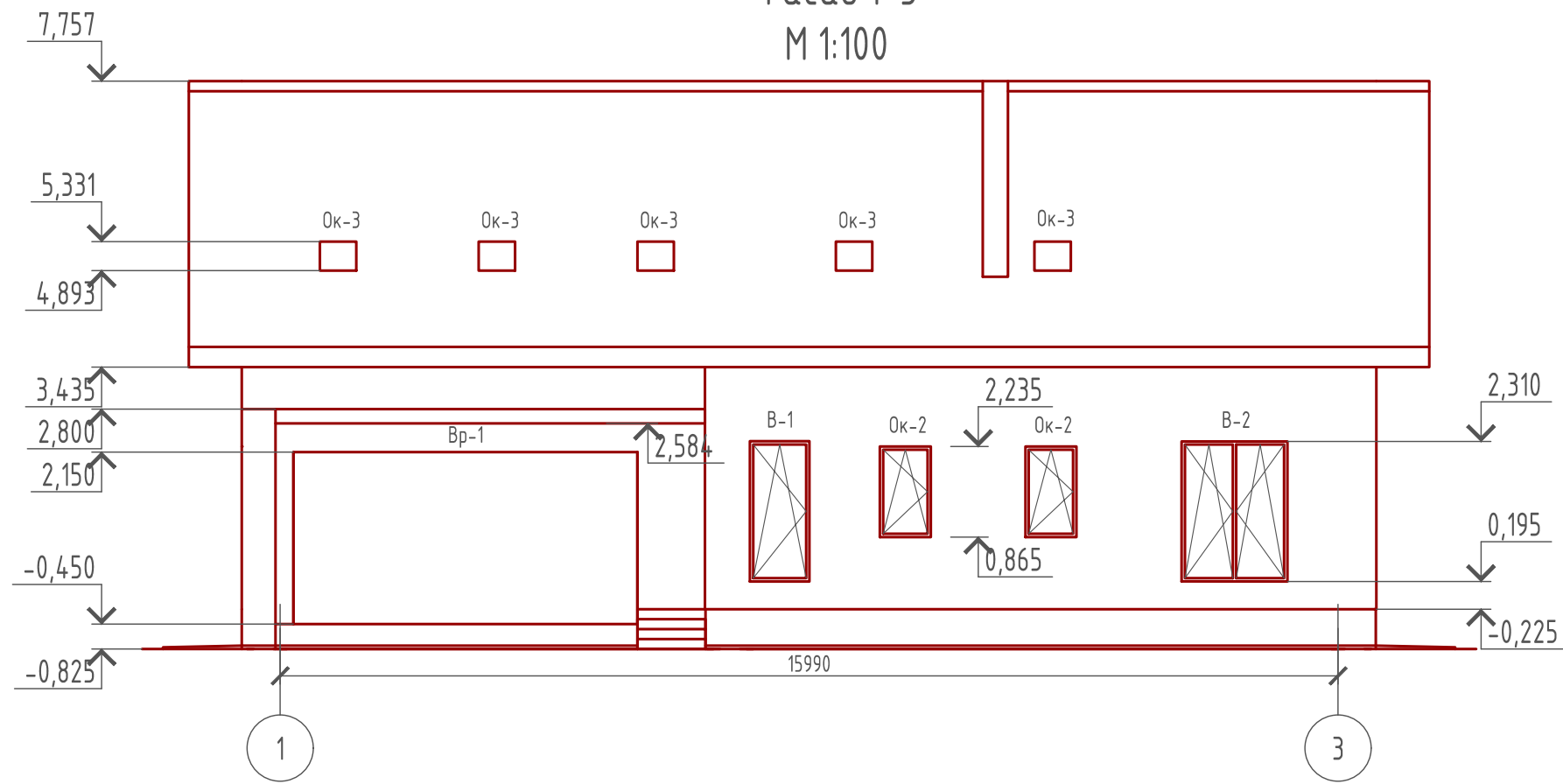
Взам. инв. №

Подпись и дата

Инв. № подл.

Проект №13 / 2016						АР		
г. Набережные Челны РТ								
Изм.	Кол. уч.	Лист	№ док.	Подп.	Дата	Стадия	Лист	Листов
						РП	5	18
Одноэтажный жилой дом с мансардным этажом и пристроенным гаражом на две машины						ООО "ЭлитСтройПроект-НЧ"		
Фасад А-Д, Д-А								

Фасад 1-3  
М 1:100



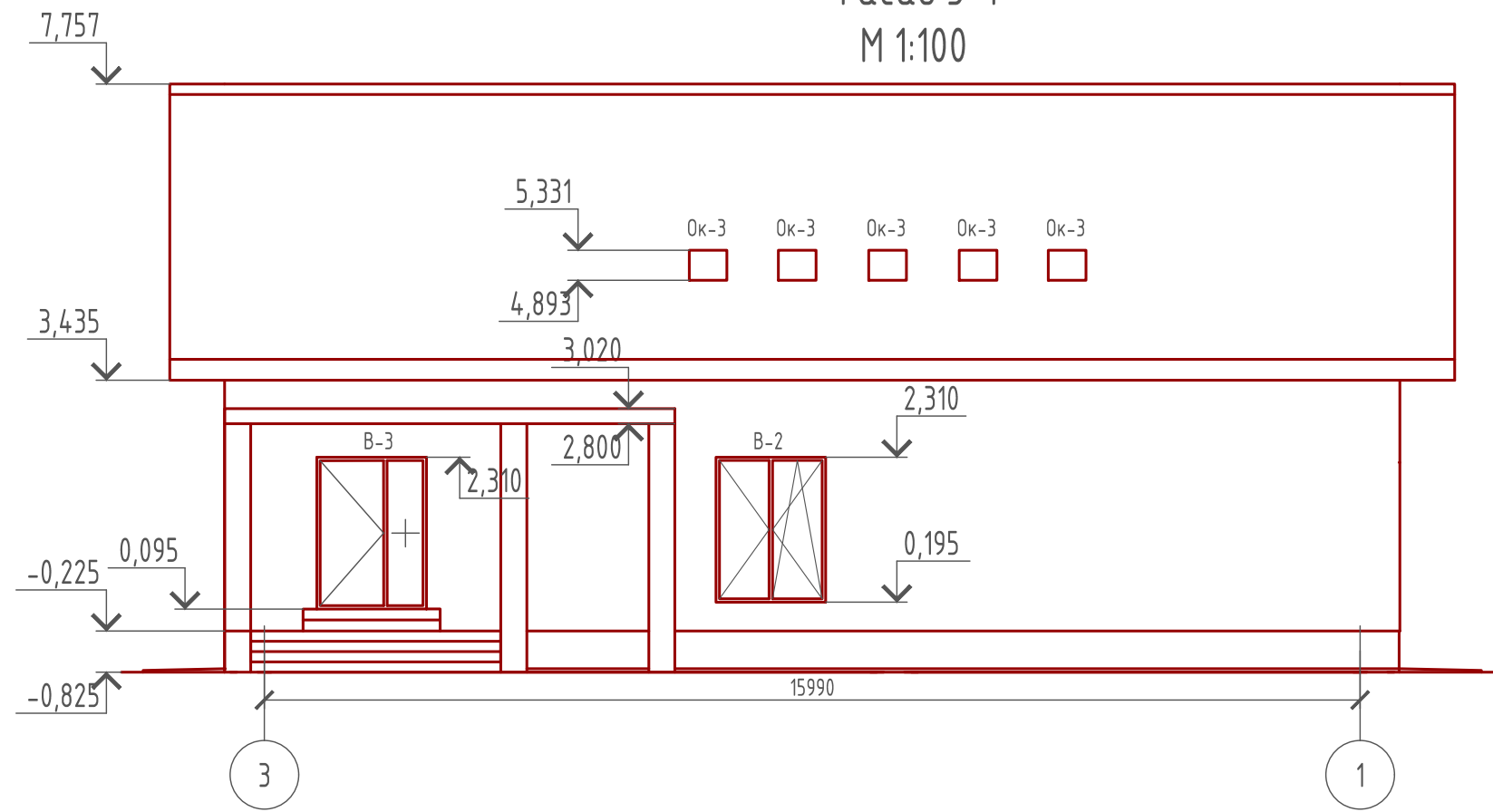
Примечание:

- Отделка цоколя по желанию Заказчика или согласно дизайн-проекта.
- Фасад - облицовочный кирпич (цветовое решение согласно дизайн-проекта)
- Кровля - металлочерепица (цветовое решение согласно дизайн-проекта)
- Двери, окна и витражи - индивидуального изготовления (цветовое решение согласно дизайн-проекта).

Согласовано					
Взам. инв. №					
Подпись и дата					
Инв. № подл.					

Проект №13 / 2016						АР		
г. Набережные Челны РТ								
Изм.	Кол. уч.	Лист	№ док.	Подп.	Дата	Стадия	Лист	Листов
						РП	6	18
Одноэтажный жилой дом с мансардным этажом и пристроенным гаражом на две машины						ООО "ЭлитСтройПроект-НЧ"		
Фасад 1-3						000 "ЭлитСтройПроект-НЧ"		

Фасад 3-1  
М 1:100



Примечание:

- Отделка цоколя по желанию Заказчика или согласно дизайн-проекта.
- Фасад - облицовочный кирпич (цветовое решение согласно дизайн-проекта)
- Кровля - металлочерепица (цветовое решение согласно дизайн-проекта)
- Двери, окна и витражи - индивидуального изготовления (цветовое решение согласно дизайн-проекта).

Согласовано

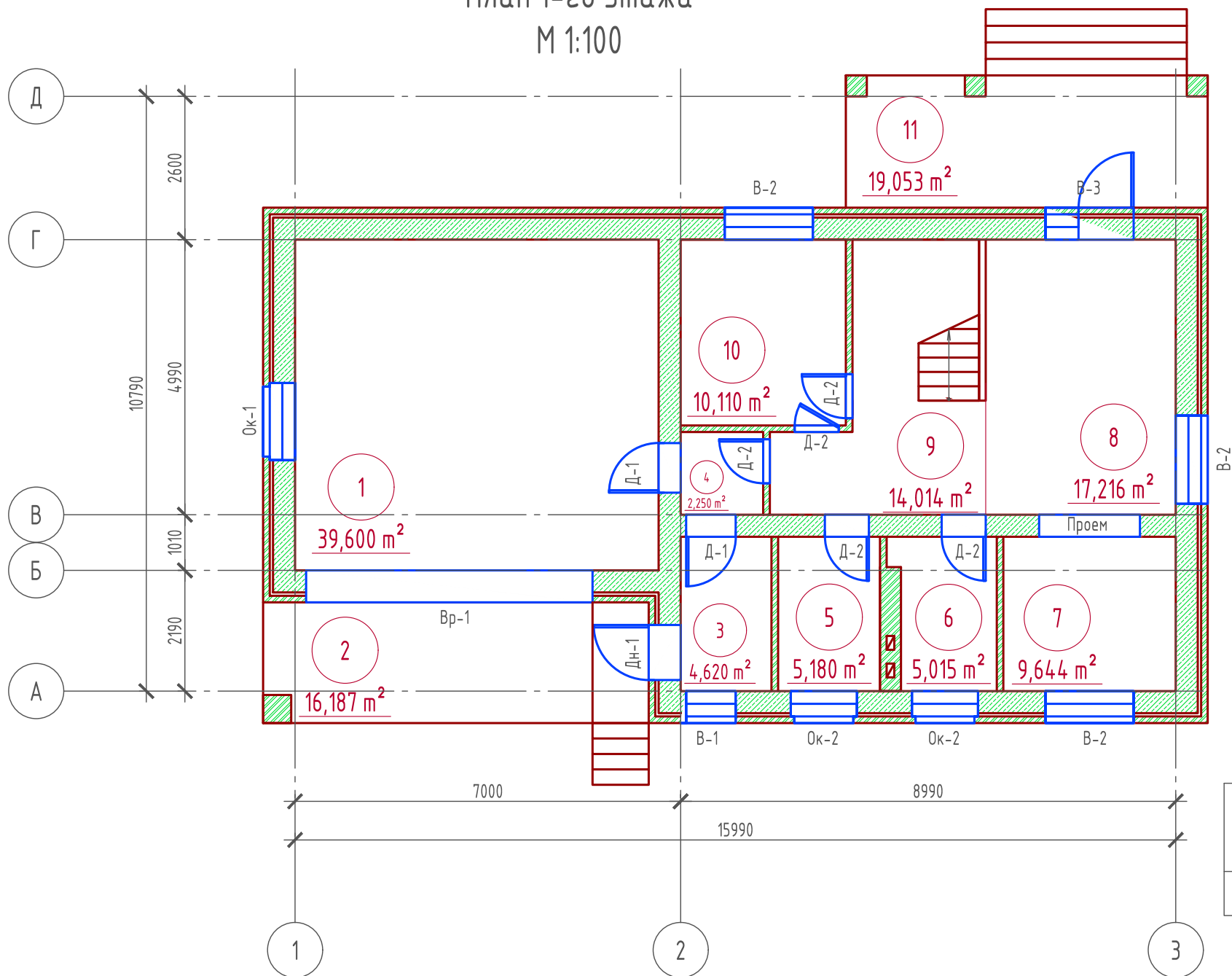
Взам. инв. №

Подпись и дата

Инв. № подл.

Проект №13 / 2016						АР		
г. Набережные Челны РТ								
Изм.	Кол. уч.	Лист	№ док.	Подп.	Дата	Стадия	Лист	Листов
						РП	7	18
Одноэтажный жилой дом с мансардным этажом и пристроенным гаражом на две машины						ООО "ЭлитСтройПроект-НЧ"		
Фасад 3-1						000 "ЭлитСтройПроект-НЧ"		

План 1-го этажа  
М 1:100



Экспликация помещений

Номер помещения	Наименование	Площадь, м <sup>2</sup>
1	Гараж на две машины	39,600
2	Въезд в гараж и вход в дом (приведенная площадь 16,187x0,3)	4,856
3	Тамбур №1	4,620
4	Тамбур №2	2,250
5	Топочная	5,015
6	Санузел совмещенный	5,600
7	Кухня	9,644
8	Гостинная	17,216
9	Холл с лестничной клеткой	14,014
10	Спальная	10,110
11	Терраса (приведенная площадь 19,053 x 0,3)	5,716
	Итого	118,641

ТЭП помещений

	Общая площадь помещений	В том числе		Кроме того: приведенная площадь, балконов, террас, парковок
		Жилая	Вспомогательная	
1-ый этаж	118,641	27,326	80,743	10,572

Согласовано

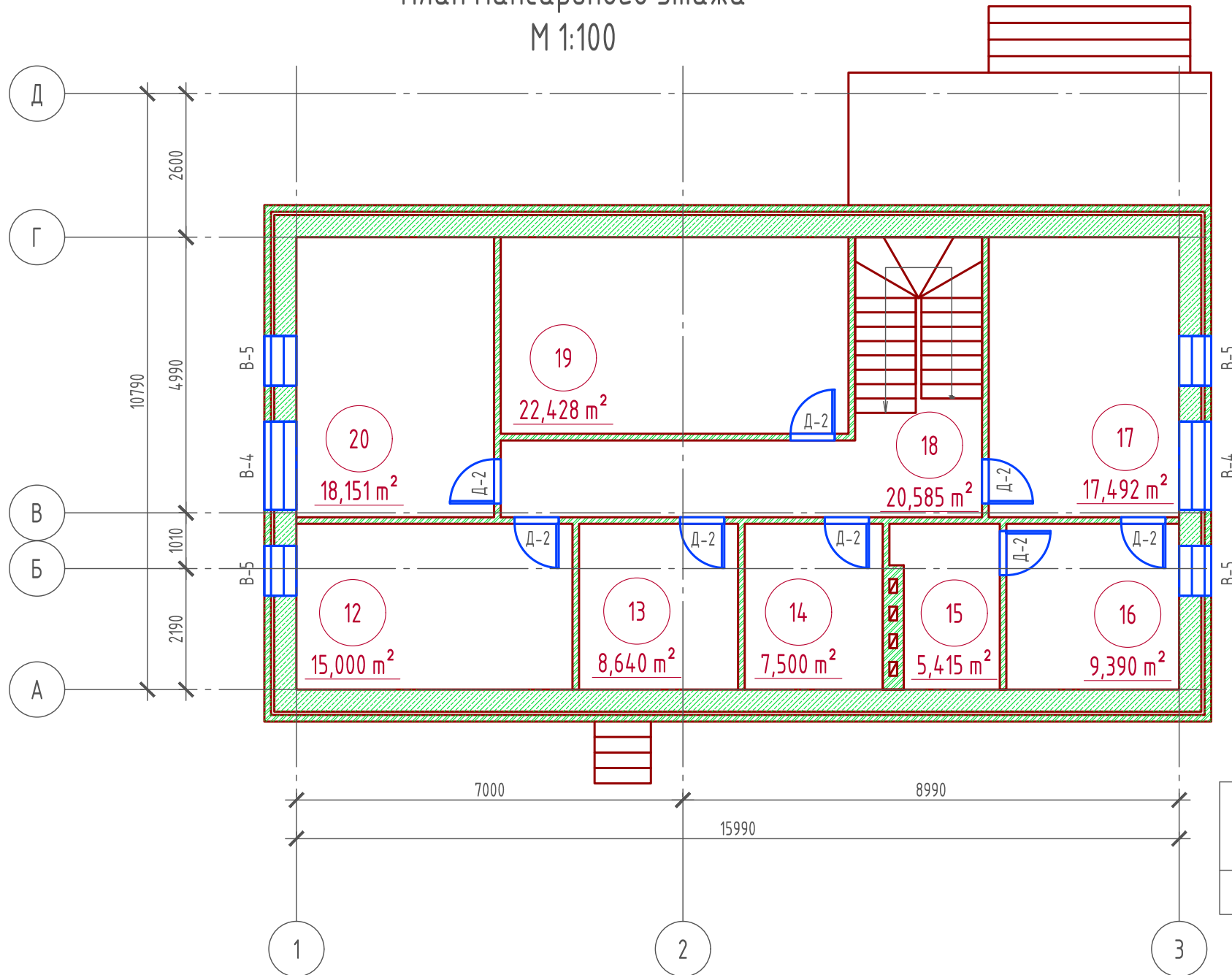
Взам. инв. №

Подпись и дата

Инв. № подл.

Проект №13 / 2016						АР			
г. Набережные Челны РТ									
Изм.	Кол. уч.	Лист	№ док.	Подп.	Дата	Одноэтажный жилой дом с мансардным этажом и пристроенным гаражом на две машины	Стадия	Лист	Листов
							РП	8	18
План 1-го этажа, экспликация помещений, ТЭП помещений						ООО "ЭлитСтройПроект-НЧ"			

План мансардного этажа  
М 1:100



Экспликация помещений

Номер помещения	Наименование	Площадь, м <sup>2</sup>
12	Спальная	15,000
13	Гардеробная	8,640
14	Санузел совмещенный	7,500
15	Санузел совмещенный	5,415
16	Гардеробная	9,390
17	Спальная	17,492
18	Холл с лестничной клеткой	20,585
19	Спальная	22,428
20	Спальная	18,151
	Итого	124,601

ТЭП помещений

	Общая площадь помещений	В том числе		Кроме того: приведенная площадь, балконов, террас, парковок
		Жилая	Вспомогательная	
Мансардный этаж	124,601	73,071	51,53	-

Согласовано

Взам. инв. №

Подпись и дата

Инв. № подл.

Проект №13 / 2016						АР			
г. Набережные Челны РТ									
Изм.	Кол. уч.	Лист	№ док.	Подп.	Дата	Одноэтажный жилой дом с мансардным этажом и пристроенным гаражом на две машины	Стадия	Лист	Листов
							РП	9	18
План мансардного этажа, экспликация помещений, ТЭП помещений						ООО "ЭлитСтройПроект-НЧ"			

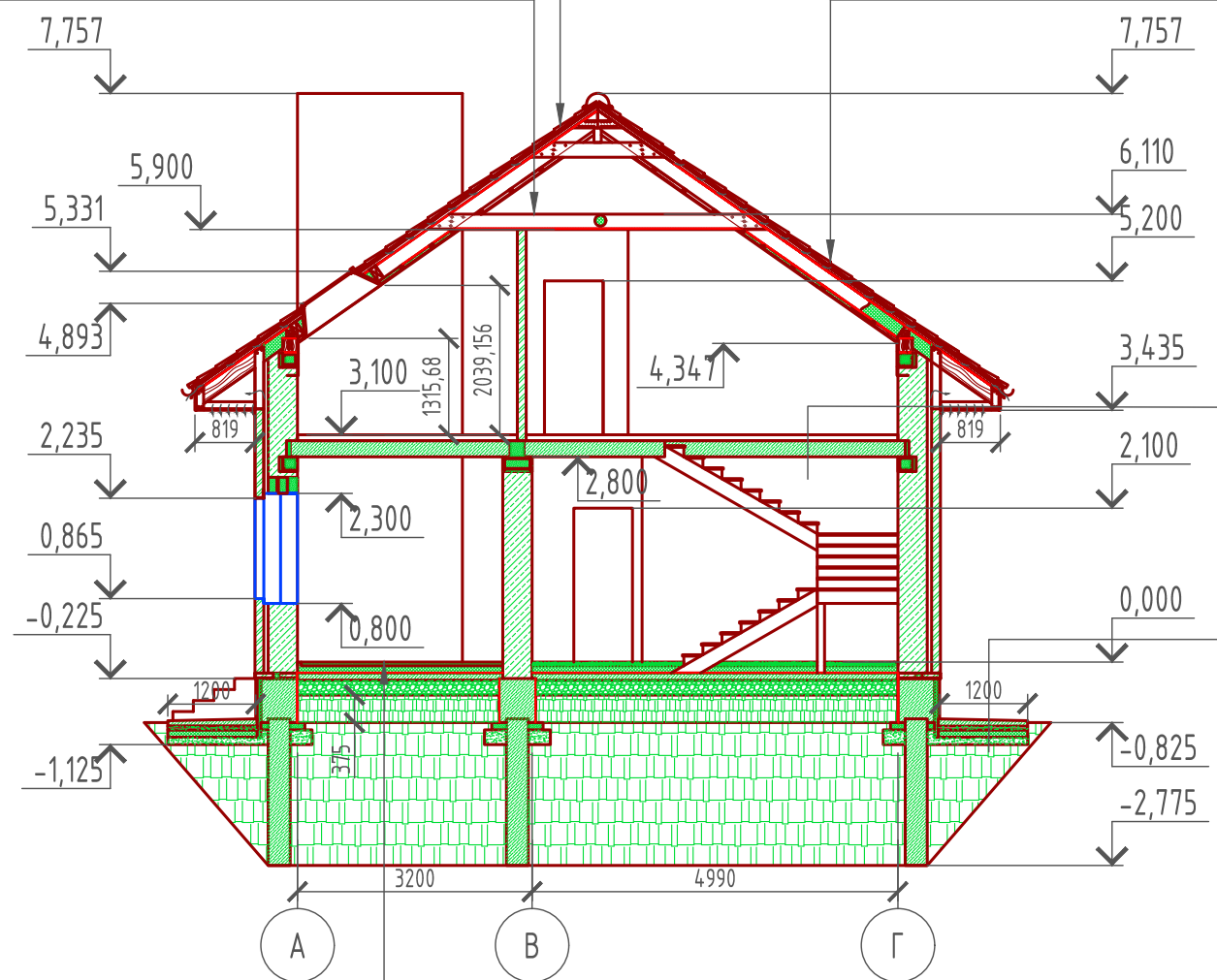
Формат А3

Металлочерепица "Монтерей"  
 Разряженная обрешетка (доска 25x100 мм.) шаг 350 мм.  
 Контрбрус (брусок 50x50 мм.)  
 Гидро-ветрозащитная мембрана "ROCKWOOL" для кровель.  
 Стропило 75x200 мм. шаг 600 мм.  
 Обрешетка (брусок 50x50 мм.) шаг 500 мм.

### Разрез 1-1 М 1:100

Металлочерепица "Монтерей"  
 Разряженная обрешетка (доска 25x100 мм.) шаг 350 мм.  
 Контрбрус (брусок 50x50 мм.)  
 Гидро-ветрозащитная мембрана "ROCKWOOL" для кровель.  
 Утеплитель "ROCKWOOL Лайт Баттс СКАНДИК" - 200 мм.  
 Стропило 75x200 мм. шаг 600 мм.  
 Обрешетка (брусок 50x50 мм.) шаг 500 мм.  
 Дополнительный слой утеплителя "ROCKWOOL Лайт Баттс СКАНДИК" - 50 мм.  
 Пароизоляция "ROCKWOOL"  
 Отделка ГКЛ - 10 мм.

Утеплитель "ROCKWOOL Лайт Баттс СКАНДИК" - 200 мм.  
 Ригель-затяжка 50x200 мм. шаг 600 мм. крепить к стропиле с двух сторон.  
 Пароизоляция "ROCKWOOL"  
 Отделка ГКЛ - 10 мм.



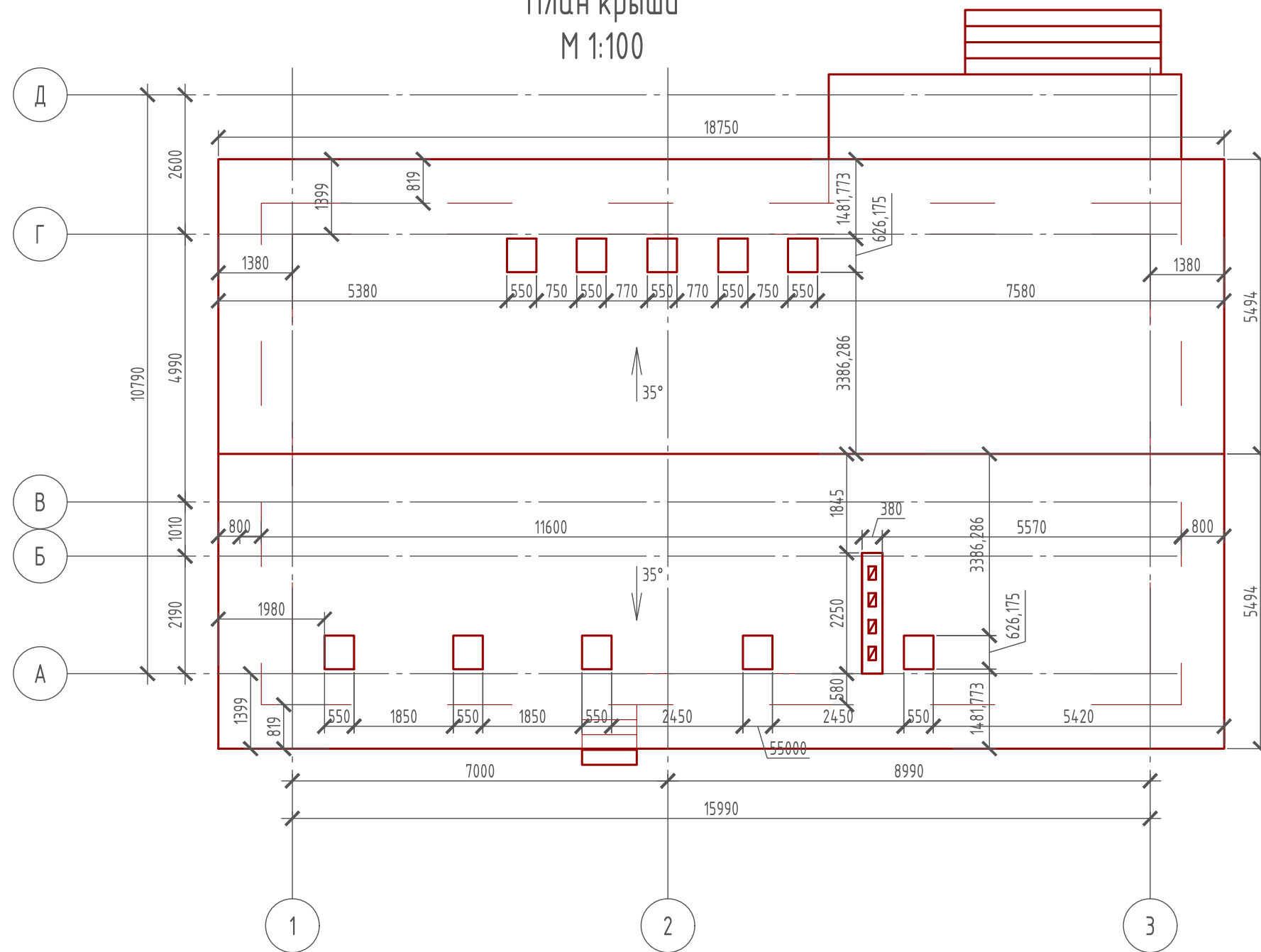
Чистовой пол (согласно дизайн-интерьера) - 20 мм.  
 Ц/П стяжка (раствор М 100) - 60 мм.  
 Ж/Б плита - 220 мм.  
 Отмостка (бетон В 7,5) - 100 мм.  
 Песчанно-гравийная смесь - 50 мм.  
 Утеплитель "ПЕНОПЛЕКС" - 100 мм.  
 Песчанно-гравийная смесь - 100 мм.  
 грунт в естественном залегании

Пол бетонный армированный (бетон В 12,5; сетка Вр1 Ø5 мм. ячейка 100x100 мм.) - 100 мм.  
 Утеплитель "ПЕНОПЛЕКС" - 50 мм.  
 Парогидроизоляционная мембрана "ИЗОКОМ"  
 Бетонная подготовка (бетон В 7,5) - 100 мм.  
 Щебень втрамбованный в грунт (фракция 60x80 мм.) - 200 мм.  
 Обратная засыпка грунтом естественной влажности с послойным трамбованием - 375 мм.  
 Грунт в естественном залегании

Пояснение по утеплению отмостки:  
 1. Для утепления отмостки вокруг здания использовать пенополистирол "Пеноплекс" или аналогичный ему материал. Ширина 1200 мм., толщиной 100 мм. (Основание: Альбом технических решений по применению теплоизоляции "Пеноплекс" в малоэтажном строительстве, разработанный - Федеральное государственное бюджетное учреждение "Научно-исследовательский институт строительной физики Российской академии архитектуры и строительной науки -НИИСФ РААСН г. Санкт Петербург 2012 год.) Режим эксплуатации здания - постоянно отапливаемый).  
 - так же дополнительно можно доутеплить все углы здания, еще одним слоем утеплителя толщиной 100 мм. на длину 1200 мм. в каждую сторону.

Проект №13 / 2016						АР			
г. Набережные Челны РТ									
Изм.	Кол. уч.	Лист	№ док.	Подп.	Дата	Одноэтажный жилой дом с мансардным этажом и пристроенным гаражом на две машины	Стадия	Лист	Листов
							РП	12	18
Разрез 1 - 1						000 "ЭлитСтройПроект-НЧ"			

План крыши  
М 1:100



Примечание:

При устройстве снегодержателей, элементов водосточной системы, вентиляционных труб и кровли из металлочерепицы, или аналогичным ему материалом, руководствоваться технологией монтажа завода-изготовителя данного материала.

Спецификация древесины

№поз.	Обозначение	Наименование	Кол-во	Ед.изм.	Примечание
1		Металлочерепица "Монтерей"	251,21	м <sup>2</sup>	
2		Гидро-ветрозащитная мембрана "ROCKWOOL"	251,21	м <sup>2</sup>	
3		Утеплитель "ROCKWOOL Лайт Баттс СКАНДИК"	22,31	м <sup>3</sup>	100+100=200 мм.
4		Пароизоляция "ROCKWOOL"	111,57	м <sup>2</sup>	
5		Утеплитель "ROCKWOOL Лайт Баттс СКАНДИК"	4,87	м <sup>3</sup>	50 мм.
6	Потолок	Утеплитель "ROCKWOOL Лайт Баттс СКАНДИК"	12,58	м <sup>3</sup>	100+100=200 мм.
7	Потолок	Пароизоляция "ROCKWOOL"	62,92	м <sup>2</sup>	

Проект №13 / 2016						АР			
г. Набережные Челны РТ									
Изм.	Кол. уч.	Лист	№ док.	Подп.	Дата	Одноэтажный жилой дом с мансардным этажом и пристроенным гаражом на две машины	Стадия	Лист	Листов
							РП	14	18
План кровли, спецификация материалов на кровлю						ООО "ЭлитСтройПроект-НЧ"			