

Фасад 1-4
М 1:50



Согласовано

Взам. инв. №

Подпись и дата

Инв. № подл.

						Проект №7 К "Ж"			АР		
						г. Набережные Челны РТ					
Изм.	Кол. уч.	Лист	№ док.	Подп.	Дата	Одноэтажный жилой дом	Стадия	Лист	Листов		
							РП	5	19		
						Фасад 1-4					

Фасад 4-1
М 1:50

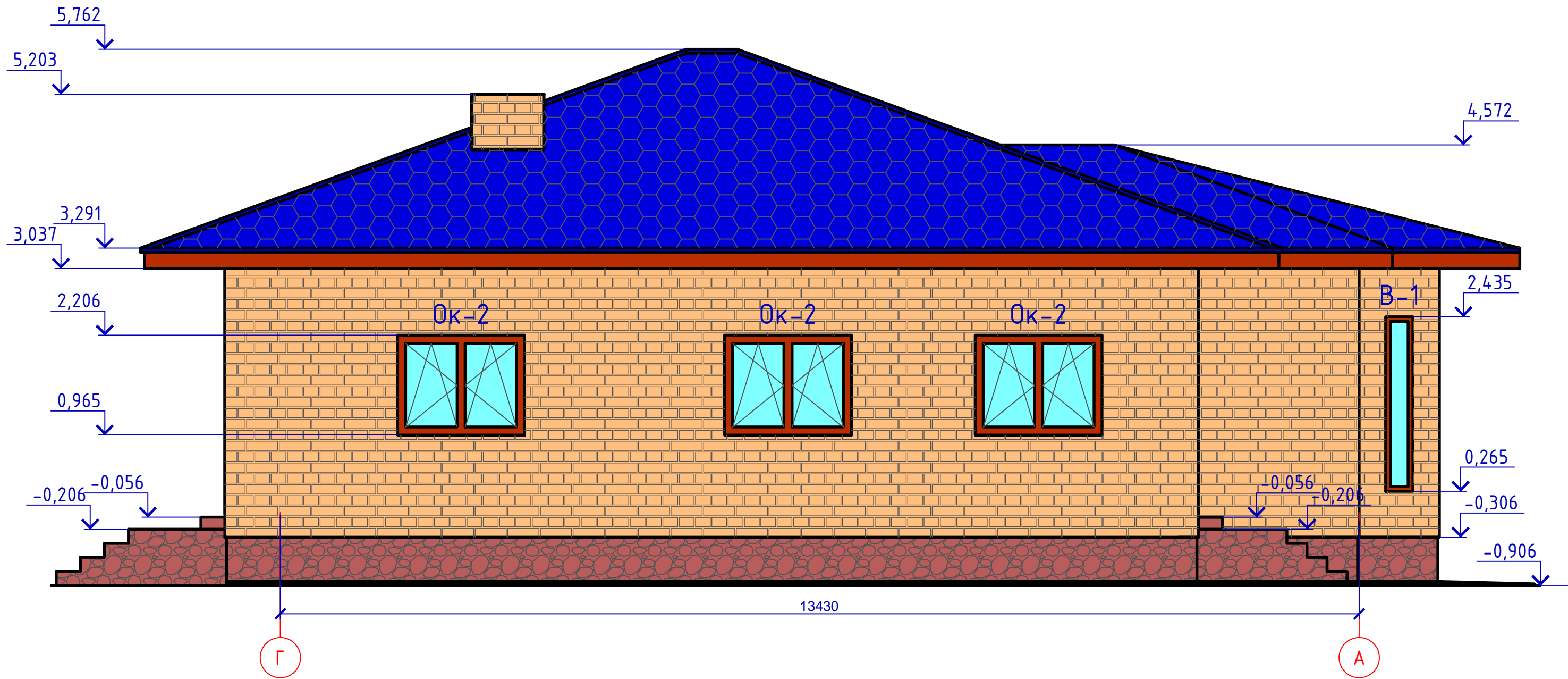


Согласовано

Инв. № подл.	
Подпись и дата	
Взам. инв. №	

Проект №7 К "Ж"						АР			
г. Набережные Челны РТ									
Изм.	Кол. уч.	Лист	№ док.	Подп.	Дата	Одноэтажный жилой дом	Стадия	Лист	Листов
							РП	6	19
Фасад 4-1									

Фасад Г-А
М 1:50

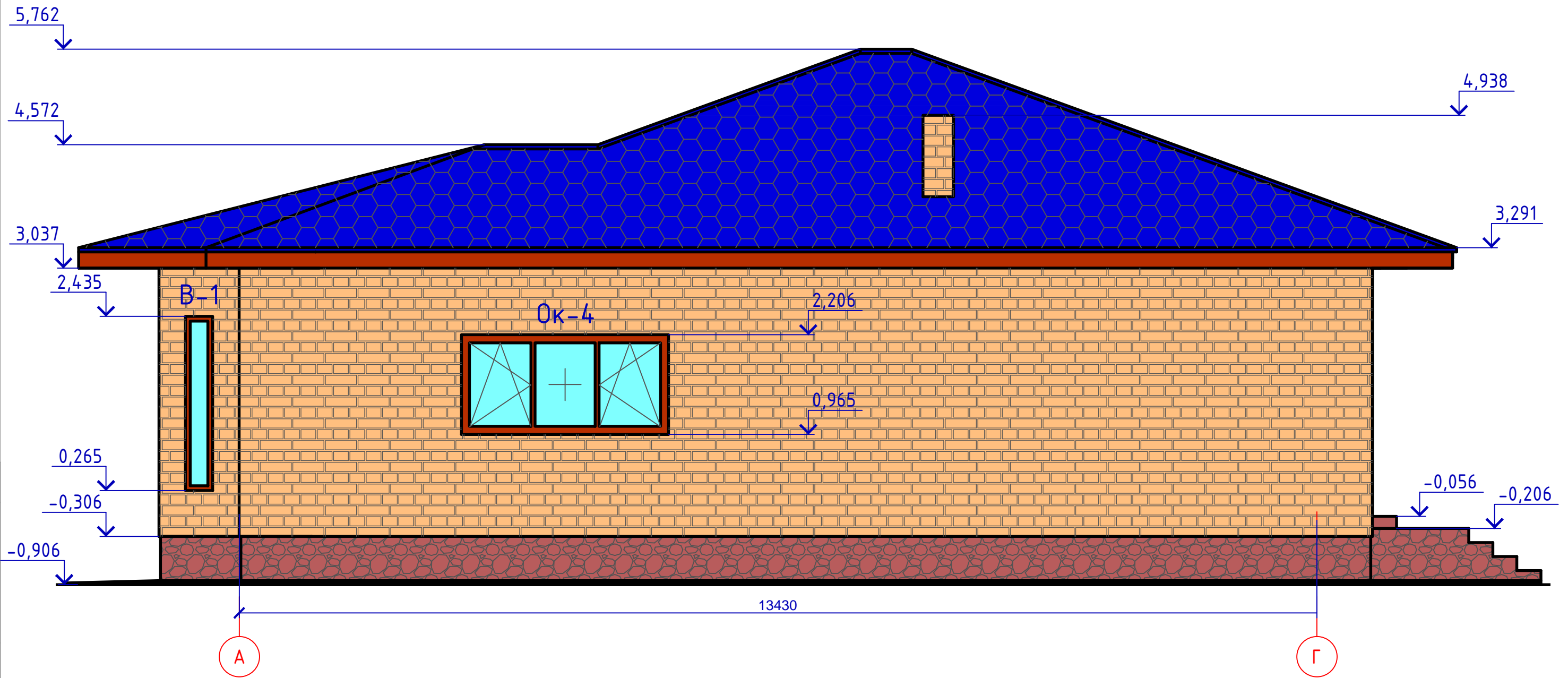


Согласовано

Инв. № подл.	
Подпись и дата	
Взам. инв. №	

						Проект №7 К "Ж"			АР		
						г. Набережные Челны РТ					
Изм.	Кол. уч.	Лист	№ док.	Подп.	Дата	Одноэтажный жилой дом			Стадия	Лист	Листов
									РП	7	19
						Фасад Г-А					

Фасад А-Г
М 1:50

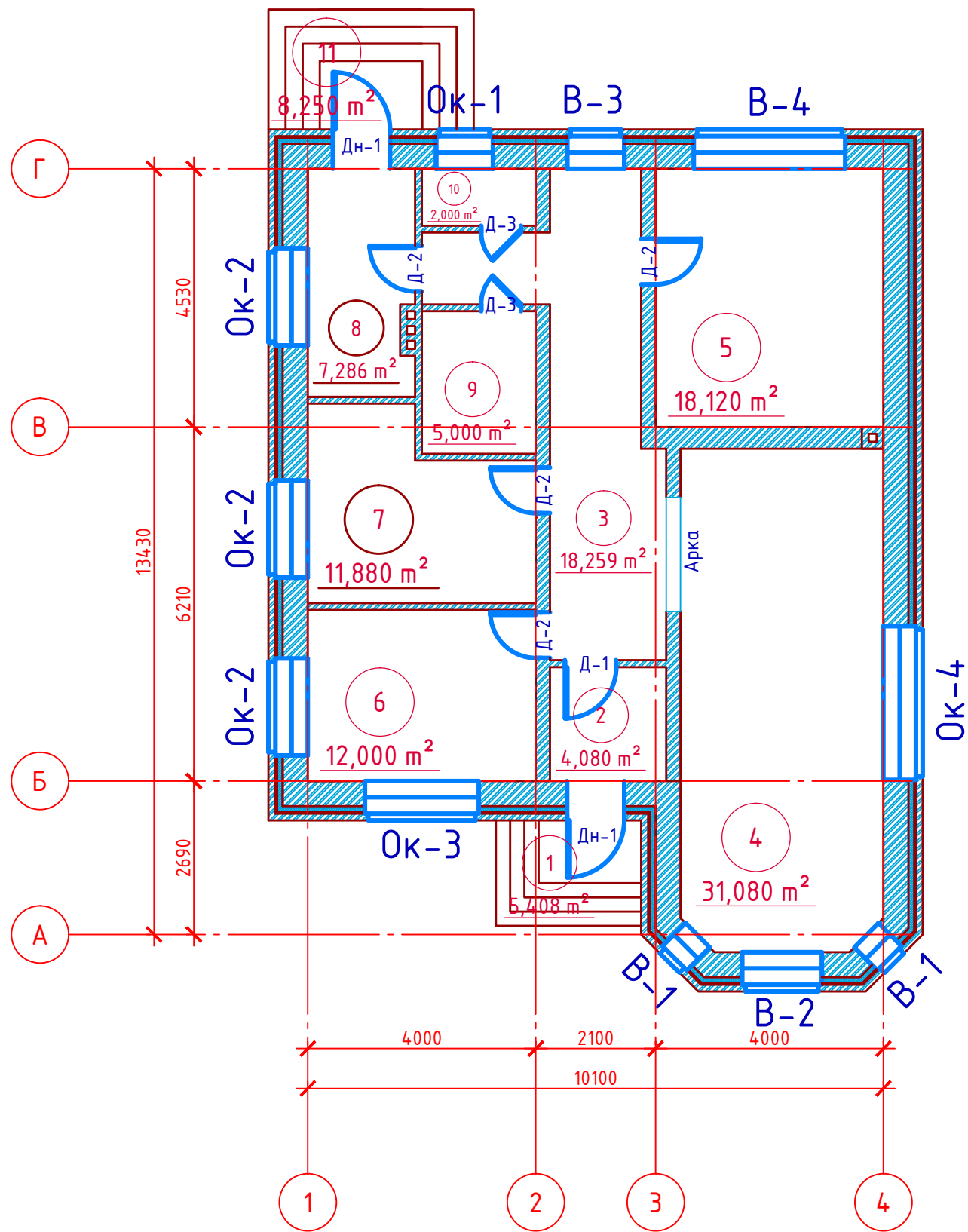


Согласовано

Инв. № подл.	
Подпись и дата	
Взам. инв. №	

Проект №7 К "Ж"						АР			
г. Набережные Челны РТ									
Изм.	Кол. уч.	Лист	№ док.	Подп.	Дата	Одноэтажный жилой дом	Стадия РП	Лист 8	Листов 19
						Фасад А-Г			

План 1-го этажа
М 1:100



Экспликация помещений

Номер помещения	Наименование	Площадь, м²
1	Крыльцо	5,4080
2	Тамбур	4,0800
3	Холл	18,2590
4	Кухня-столовая	31,0800
5	Спальная	18,1200
6	Детская	12,0000
7	Детская	11,8800
8	Боильерная	7,2860
9	Ванная	5,0000
10	Санузел	2,0000
11	Крыльцо	8,2500
ИТОГО		123,4230

Согласовано

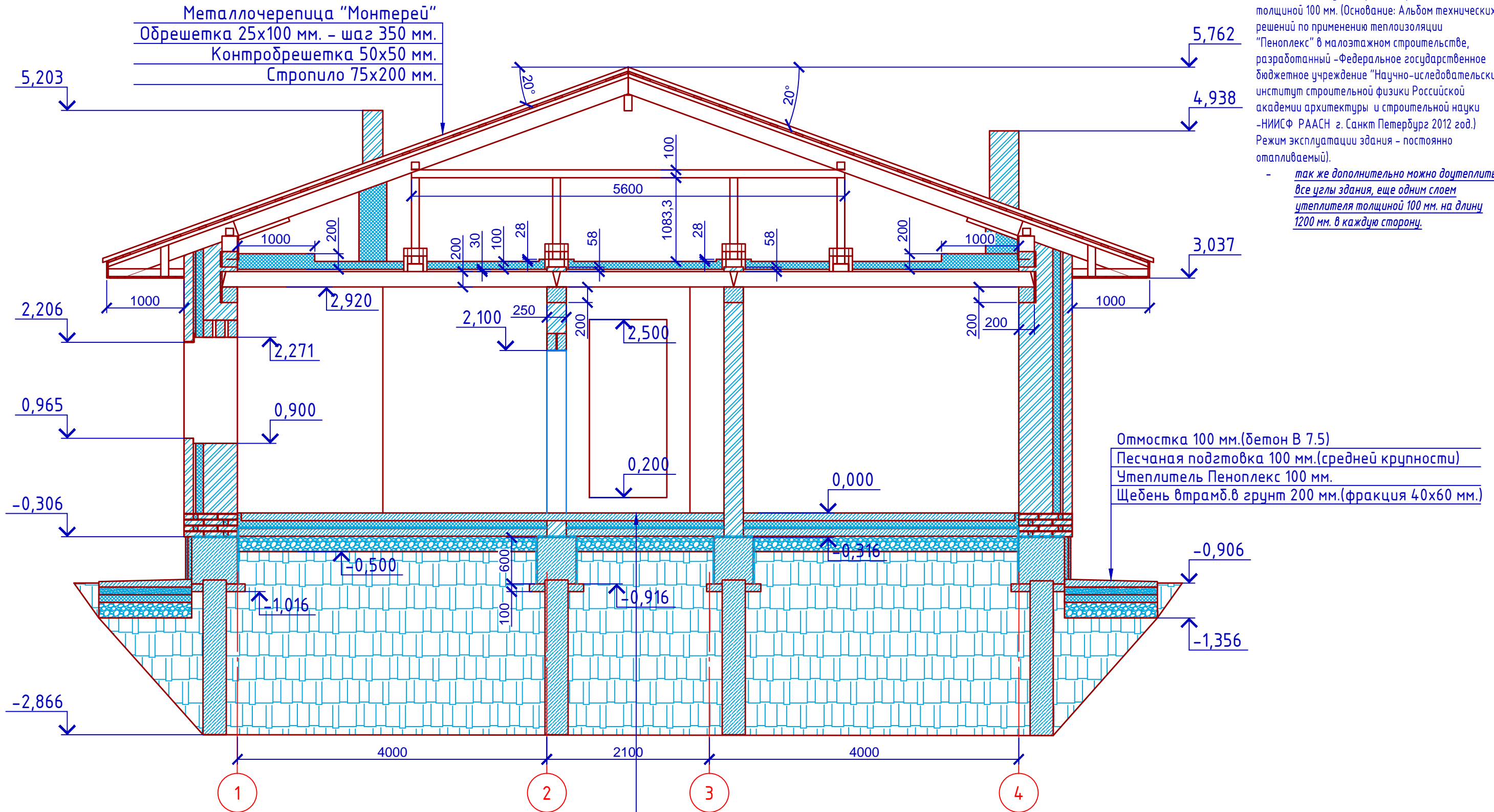
Взам. инв. №

Подпись и дата

Инв. № подл.

Проект №7 К "Ж"						АР		
г. Набережные Челны РТ								
Изм.	Кол. уч.	Лист	№ док.	Подп.	Дата	Стадия	Лист	Листов
						РП	9	19
Одноэтажный жилой дом								
План 1-го этажа, экспликация помещений								

Разрез 1-1 М 1:50



Пояснение по утеплению отмостки:
1. Для утепления отмостки вокруг здания использовать пенополистирол "Пеноплекс" или аналогичный ему материал. Ширина 1200 мм., толщиной 100 мм. (Основание: Альбом технических решений по применению теплоизоляции "Пеноплекс" в малоэтажном строительстве, разработанный - Федеральное государственное бюджетное учреждение "Научно-исследовательский институт строительной физики Российской академии архитектуры и строительной науки -НИИСФ РААСН г. Санкт Петербург 2012 год.) Режим эксплуатации здания - постоянно отапливаемый).

- так же дополнительно можно доутеплить все углы здания, еще одним слоем утеплителя толщиной 100 мм. на длину 1200 мм. в каждую сторону.

Согласовано

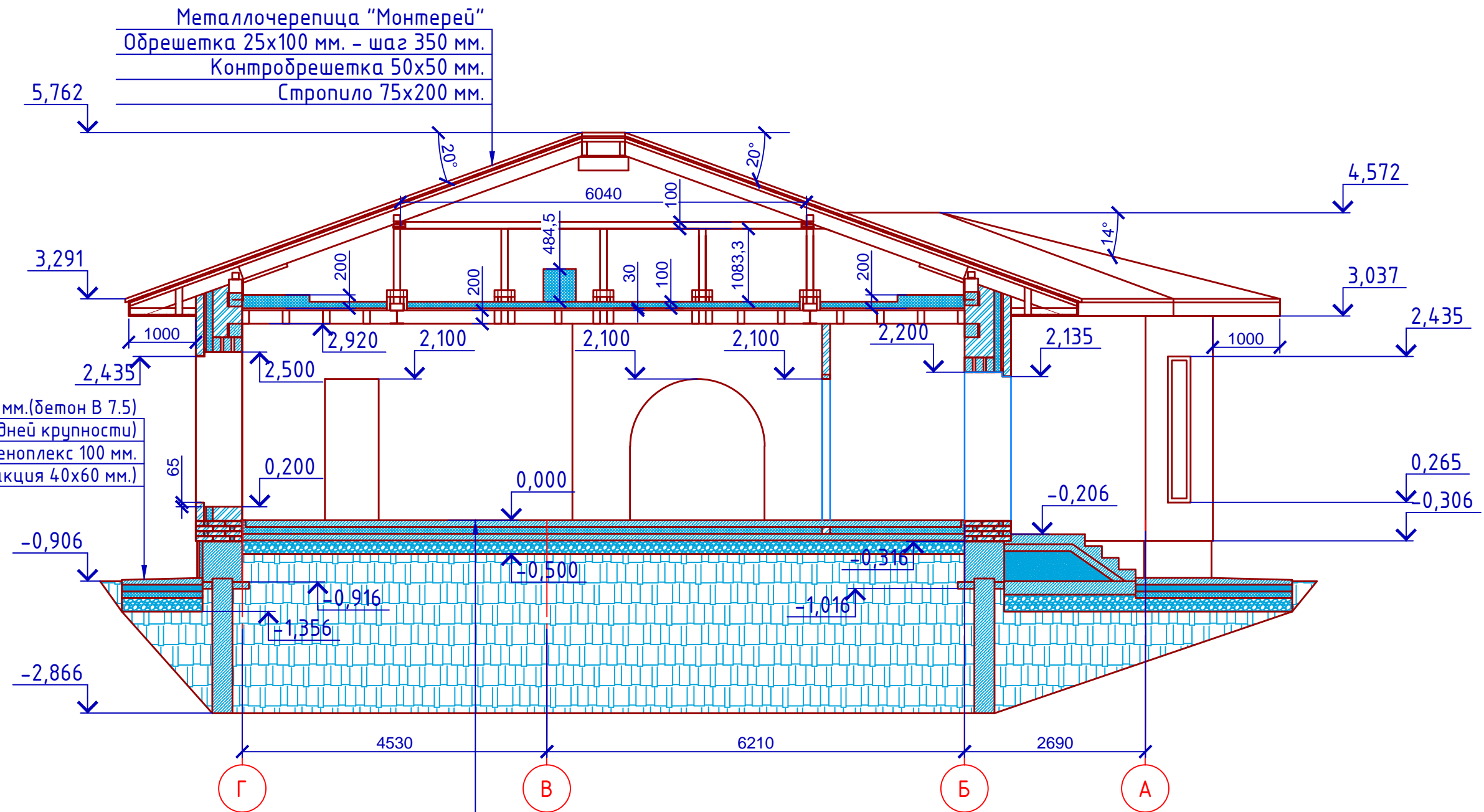
Взам. инв. №	
Подпись и дата	
Инв. № подл.	

Пол армированный бетонный 100 мм. (бетон В12.5, сетка Вр1Ф5 100x100 мм.)
Утеплитель Пеноплекс 100 мм.
Парогидроизоляционная мембрана "Изоком"
Бетонная подготовка 100 мм. (бетон В 7.5)
Щебень втрамбованный в грунт 200 мм.(фракция 40x60 мм.)

Изм.	Кол. уч.	Лист	№ док.	Подп.	Дата

Проект №7 К "Ж"		АР	
г. Набережные Челны РТ			
Одноэтажный жилой дом	Стадия	Лист	Листов
	РП	11	19
Разрез 1-1			

Разрез 2-2



Металлочерепица "Монтерей"
 Обрешетка 25x100 мм. - шаг 350 мм.
 Контробрешетка 50x50 мм.
 Стропило 75x200 мм.

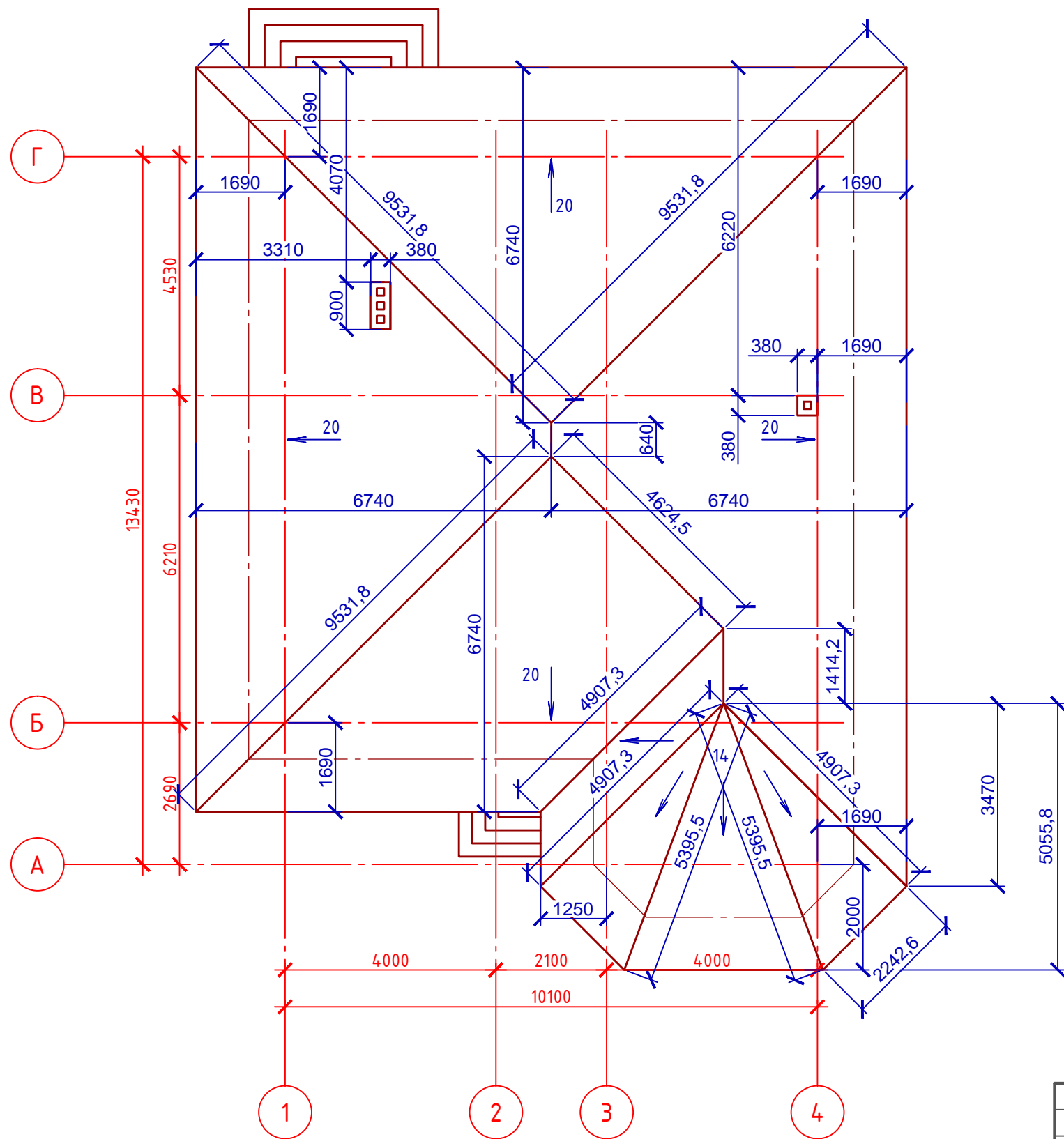
Отмостка 100 мм.(бетон В 7.5)
 Песчаная подгтовка 100 мм.(средней крупности)
 Утеплитель Пеноплекс 100 мм.
 Щебень втрамб.в грунт 200 мм.(фракция 40x60 мм.)

Пол армированный бетонный 100 мм. (бетон В12.5, сетка Вр1φ5 100x100 мм.)
 Утеплитель Пеноплекс 100 мм.
 Парогидроизоляционная мембрана "Изоком"
 Бетонная подготовка 100 мм. (бетон В 7.5)
 Щебень втрамбованный в грунт 200 мм.(фракция 40x60 мм.)

Пояснение по утеплению отмостки:
 1. Для утепления отмостки вокруг здания использовать пенополистирол "Пеноплекс" или аналогичный ему материал. Ширина 1200 мм., толщиной 100 мм. (Основание: Альбом технических решений по применению теплоизоляции "Пеноплекс" в малоэтажном строительстве, разработанный -Федеральное государственное бюджетное учреждение "Научно-исследовательский институт строительной физики Российской академии архитектуры и строительной науки -НИИСФ РААСН г. Санкт Петербург 2012 год.) Режим эксплуатации здания - постоянно отапливаемый).
 - так же дополнительно можно доутеплить все углы здания, еще одним слоем утеплителя толщиной 100 мм. на длину 1200 мм. в каждую сторону.

						Проект №7 К "Ж"			АР		
						г. Набережные Челны РТ					
Изм.	Кол. уч.	Лист	№ док.	Подп.	Дата	Одноэтажный жилой дом			Стадия	Лист	Листов
									РП	12	19
						Разрез 2-2					

План крыши
М 1:100



Спецификация материалов

№ поз.	Обозначение	Наименование	Кол.	Ед. изм.	Примечание
1		Металлочерепица	м ²	222,84	

Примечание:

При устройстве снегодержателей, элементов водосточной системы, вентиляционных труб и кровли из металлочерепицы, или аналогичным ему материалом, руководствоваться технологией монтажа завода-изготовителя данного материала.

Согласовано

Взам. инв. №

Подпись и дата

Инв. № подл.

Проект №7 К "Ж"						АР		
г. Набережные Челны РТ								
Изм.	Кол. уч.	Лист	№ док.	Подп.	Дата	Стадия	Лист	Листов
						РП	13	19
Одноэтажный жилой дом								
План кровли, спецификация материалов								