

Паспорт двухэтажного жилого дома с
цокольным этажом и пристроенным гаражом с
баней на одну семью
2 - К "Ж"

г. Альметьевск РТ

Ведомость рабочих чертежей основного комплекта

Лист	Наименование	Примечание
1	Титульный лист	
2	Ведомость чертежей	
6	Пояснительная записка	
7	Фасад в проекции	
8	Фасад в проекции	
9	Фасад в проекции	
10	Фасад в проекции	
11	Фасады 2D	
12	План цоколя в проекции	
13	План 1-го этажа в проекции	
14	План 2-го этажа в проекции	
15	Фасад 1-6	
16	Фасад 6-1	
17	Фасад А-В	
18	Фасад В-А	
19	План цокольного этажа, экспликация помещений	
20	План 1-го этажа, экспликация помещений	
21	План 2-го этажа, экспликация помещений	
25	Разрез 1 - 1	
26	Разрез 2 - 2	
27	План кровли, спецификация материалов	

Согласовано

Взам. инв. №

Подпись и дата

Инв. № подл.

Проект 2-К"Ж"						
г. Альметьевск РТ						
Изм.	Кол. уч.	Лист	№ док.	Подп.	Дата	
Двухэтажный жилой дом с цокольным этажом, пристроенным гаражом и баней				Стадия	Лист	Листов
				П	2	21
Ведомость чертежей				000 "ЭЛИТСТРОЙПРОЕКТ-НЧ"		
Инж.проект.		Чибиряев				
Н.контр.		Чибиряев				

Перечень актов скрытых работ:

- Акт освидетельствования качества грунтов оснований под фундаменты в открытых котлованах и траншеях.

- Акт разбивки осей (с приложением исполнительной документации).

- Акт приемки котлована (согласно СП 45.133302012 "Земляные сооружения. Основания и фундаменты").

- Акт освидетельствования скрытых работ по устройству железобетонных (бетонных) конструкций с геодезической проверкой правильности их заложения.

- Акт освидетельствования скрытых работ по армированию Ж/Б конструкций.

- Акт освидетельствования скрытых работ по бетонированию Ж/Б конструкций (с приложением исполнительной схемы и журнала бетонных работ.

- Акт освидетельствования скрытых работ на устройство гидроизоляции.

- Акт освидетельствования скрытых работ на устройство теплоизоляции.

- Акт освидетельствования скрытых работ по обратной засыпке пазух котлована или траншеи при послойном уплотнении грунта.

- Акт освидетельствования скрытых работ по армированию элементов из монолитного бетона.

- Акт освидетельствования скрытых работ по состоянию кирпичной кладки, по армированию керамзитобетонных блоков, по утеплению и анкеровке фасадов.

- Акт освидетельствования скрытых работ на монтаж Ж/Б конструкций.

- Акт освидетельствования скрытых работ на монтаж металлических конструкций.

- Акт освидетельствования скрытых работ на монтаж деревянных конструкций.

- Акт освидетельствования скрытых работ по устройству кровельного покрытия.

- Акт освидетельствования скрытых работ по монтажу перегородок.

Основные Техничко-экономические показатели

Наименование	Ед.изм.	Кол-во
Общая площадь	м ²	319.811
Жилая площадь	м ²	61.848
Строительный объем (с цокольным этажом)	м ³	1438.515
Площадь застройки	м ²	199.857
Высота помещений		
Цоколь	м	2.62
1-ый этаж	м	3.0
2-ой этаж	м	3.0
Материалы		
Кирпич облицовочный лицевой ГОСТ 530-2007	292,15 м2	14900 шт
Газобетонный блок D 500	116,86 м3	-
Столбы кирпичный из облицовочного кирпича	2,166 м3	854 шт
Стены внутренние из одинарного кирпича	48,421 м3	19078 шт.
Перегородки из одинарного полнотелого	87,588 м2	4466 шт.
Вентшахта, кирпич полнотелый одинарный	12,226 м3	4816 шт.
Профлист НС-35-1000-А	266,78 м2	-

Согласовано

Взам. инв. №

Подпись и дата

Инв. № подл.

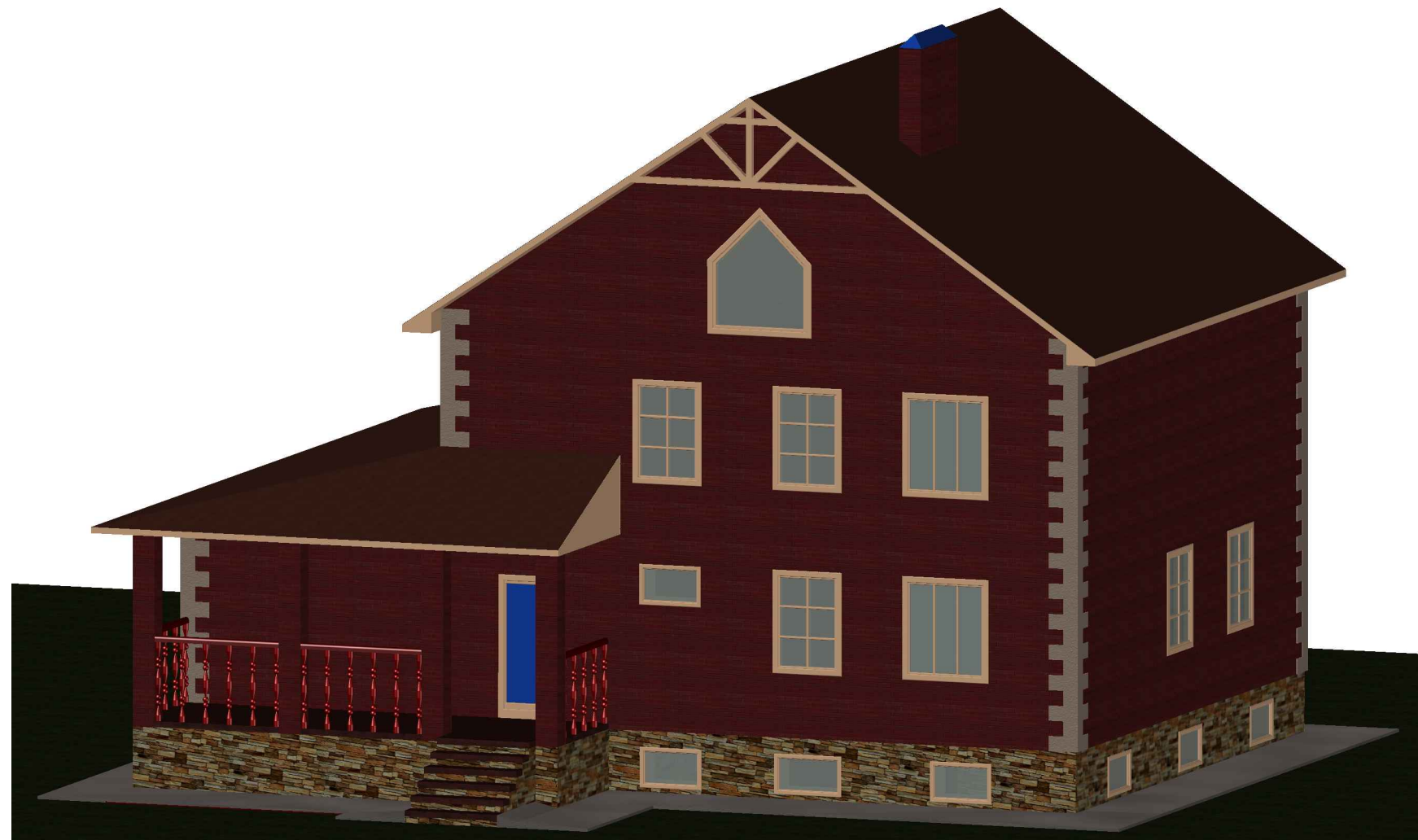
						Проект 2-К"Ж"				
						г. Альметьевск РТ				
Изм.	Кол. уч.	Лист	№ док.	Подп.	Дата	Двухэтажный жилой дом с цокольным этажом, пристроенным гаражом и баней		Стадия	Лист	Листов
								П	3	21
Инж.проект.	Чибиряев					Пояснительная записка		ООО "ЭЛИТСТРОЙПРОЕКТ-НЧ"		
Н.контр.	Чибиряев									



Согласовано	

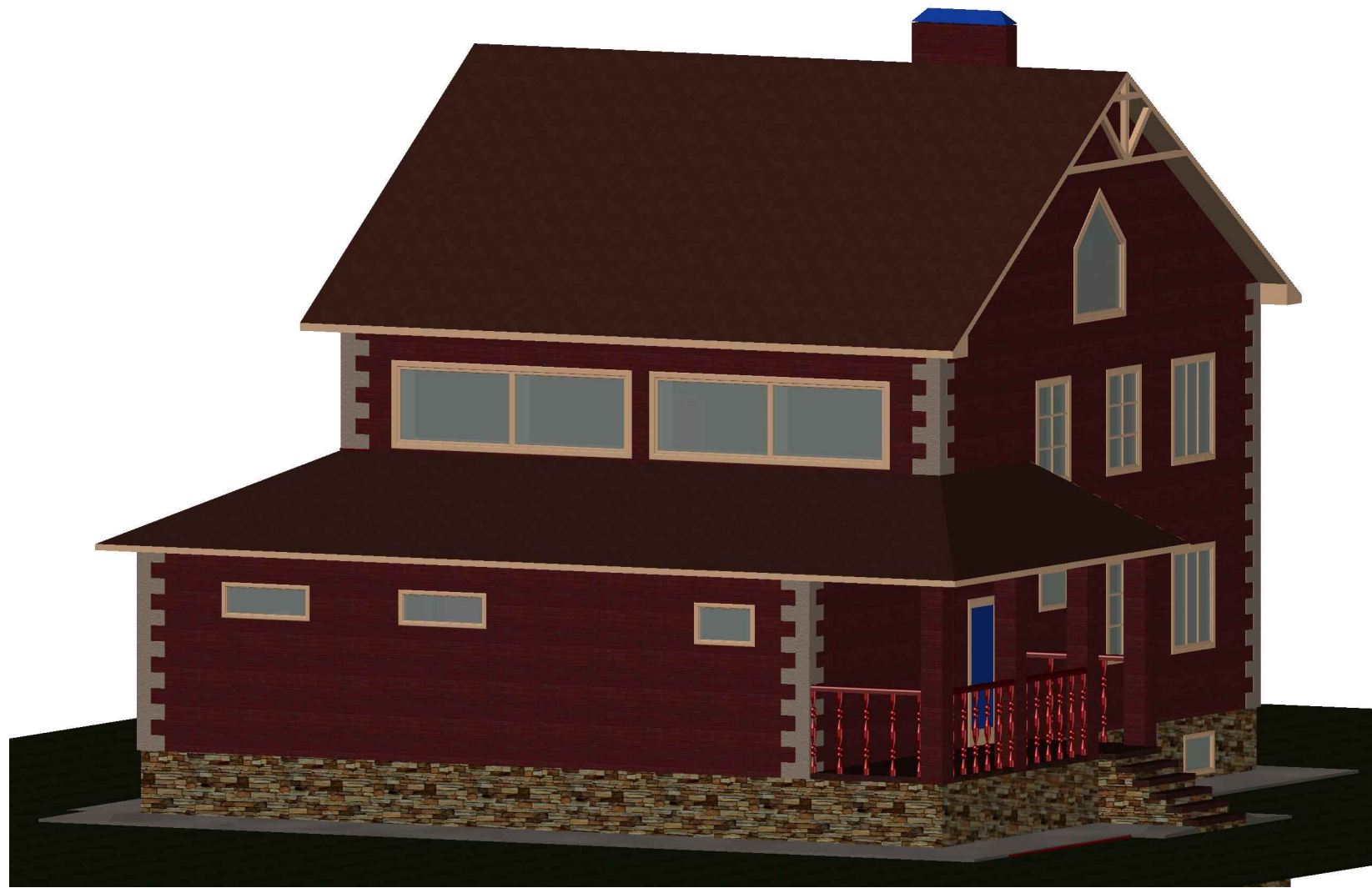
Инв. № подл.	
Подпись и дата	
Взам. инв. №	

						Проект № 2-К "Ж"			
						г. Альметьевск РТ			
Изм.	Кол. уч.	Лист	№ док.	Подп.	Дата	Двухэтажный жилой дом с цокольным этажом и пристроенным гаражом и баней на одну семью	Стадия	Лист	Листов
							П	4	21
Инж.проект.	Чибиряев С.В.					Проекция фасада - вид 1	ООО "ЭЛИТСТРОЙПРОЕКТ-НЧ"		
Норм.контр.	Чибиряев С.В.								



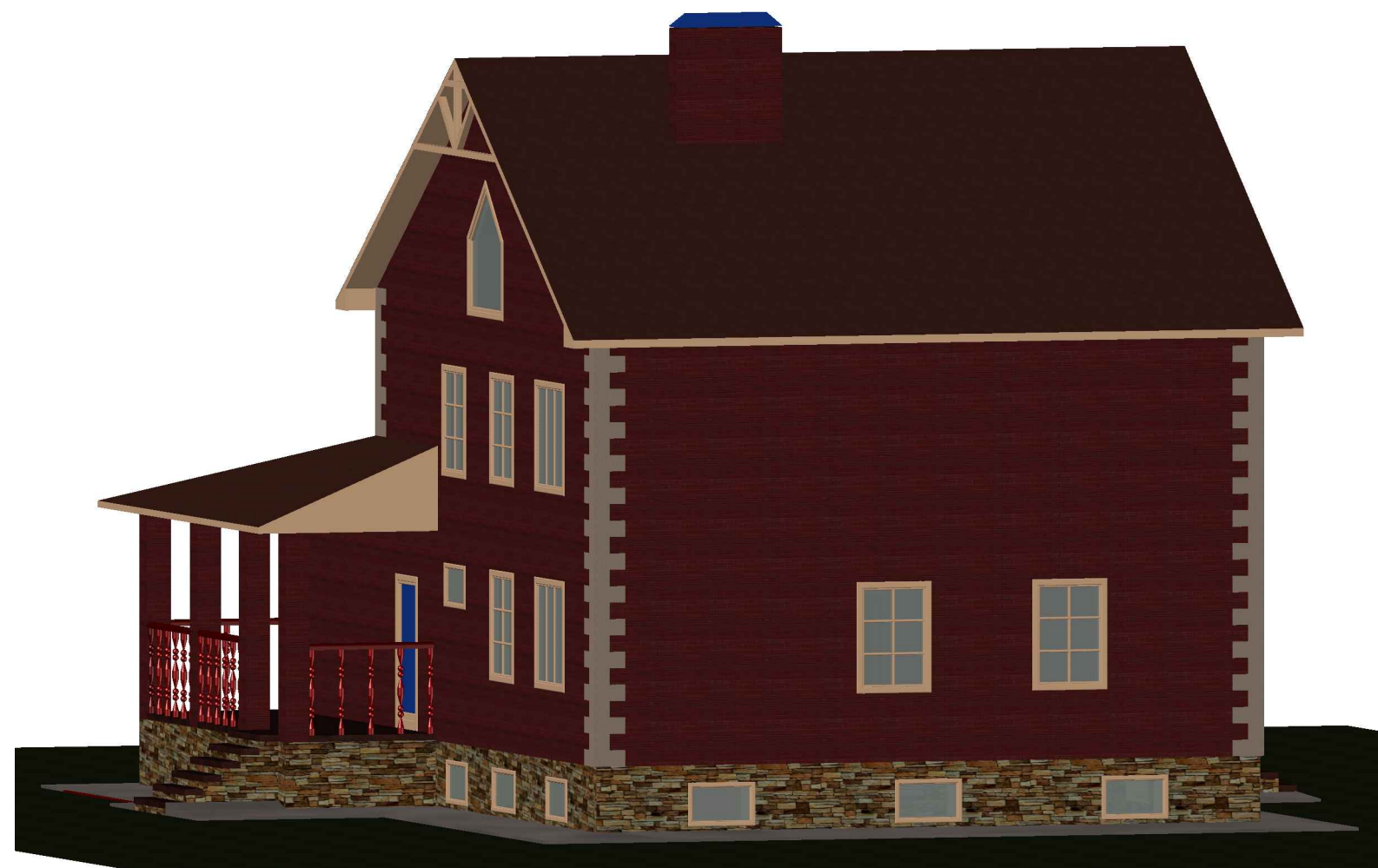
Согласовано	
Взам. инв. №	
Подпись и дата	
Инв. № подл.	

						Проект № 2-К "Ж"			
						г. Альметьевск РТ			
Изм.	Кол. уч.	Лист	№ док.	Подп.	Дата	Двухэтажный жилой дом с цокольным этажом и пристроенным гаражом и баней на одну семью	Стадия	Лист	Листов
							П	5	21
Инж.проект.	Чибиряев С.В.					Проекция фасада - вид 2	ООО "ЭЛИТСТРОЙПРОЕКТ-НЧ"		
Норм.контр.	Чибиряев С.В.								



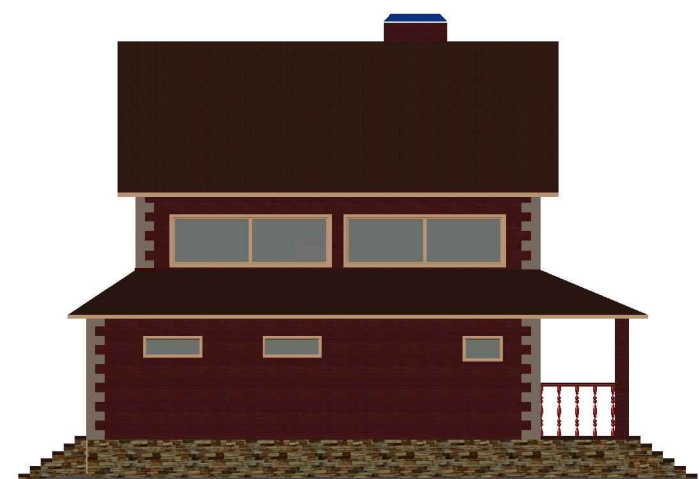
Согласовано			
Инв. № подл.	Подпись и дата	Взам. инв. №	

						Проект № 2-К "Ж"			
						г. Альметьевск РТ			
Изм.	Кол. уч.	Лист	№ док.	Подп.	Дата	Двухэтажный жилой дом с цокольным этажом и пристроенным гаражом и баней на одну семью	Стадия	Лист	Листов
							П	6	21
Инж.проект.		Чибиряев С.В.				Проекция фасада - вид 3	ООО "ЭЛИТСТРОЙПРОЕКТ-НЧ"		
Норм.контр.		Чибиряев С.В.							



Согласовано	
Инв. № подл.	
Подпись и дата	
Взам. инв. №	

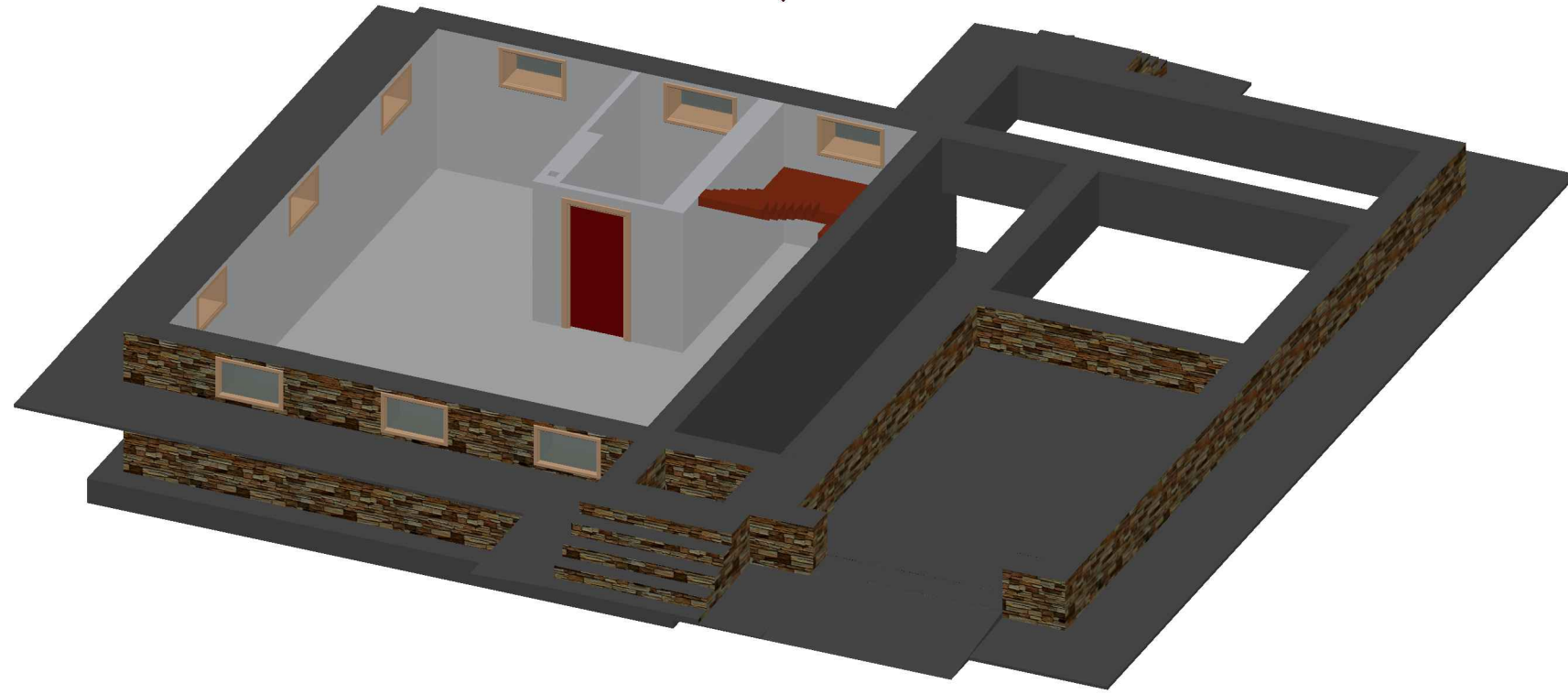
						Проект № 2-К "Ж"			
						г. Альметьевск РТ			
Изм.	Кол. уч.	Лист	№ док.	Подп.	Дата	Двухэтажный жилой дом с цокольным этажом и пристроенным гаражом и баней на одну семью	Стадия	Лист	Листов
							П	7	21
Инж.проект.	Чибиряев С.В.					Проекция фасада - вид 4	000 "ЭЛИТСТРОЙПРОЕКТ-НЧ"		
Норм.контр.	Чибиряев С.В.								



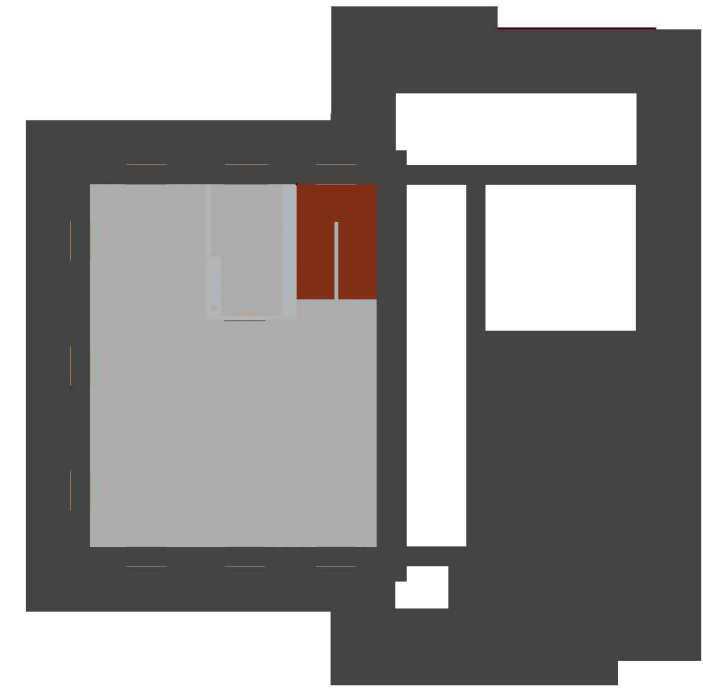
Согласовано	
Взам. инв. №	
Подпись и дата	
Инв. № подл.	

						Проект № 2-К "Ж"			
						г. Альметьевск РТ			
Изм.	Кол. уч.	Лист	№ док.	Подп.	Дата	Двухэтажный жилой дом с цокольным этажом и пристроенным гаражом и баней на одну семью	Стадия	Лист	Листов
							П	8	21
Инж.проект.						Фасады 2 д	ООО "ЭЛИТСТРОЙПРОЕКТ-НЧ"		
Норм.контр.									

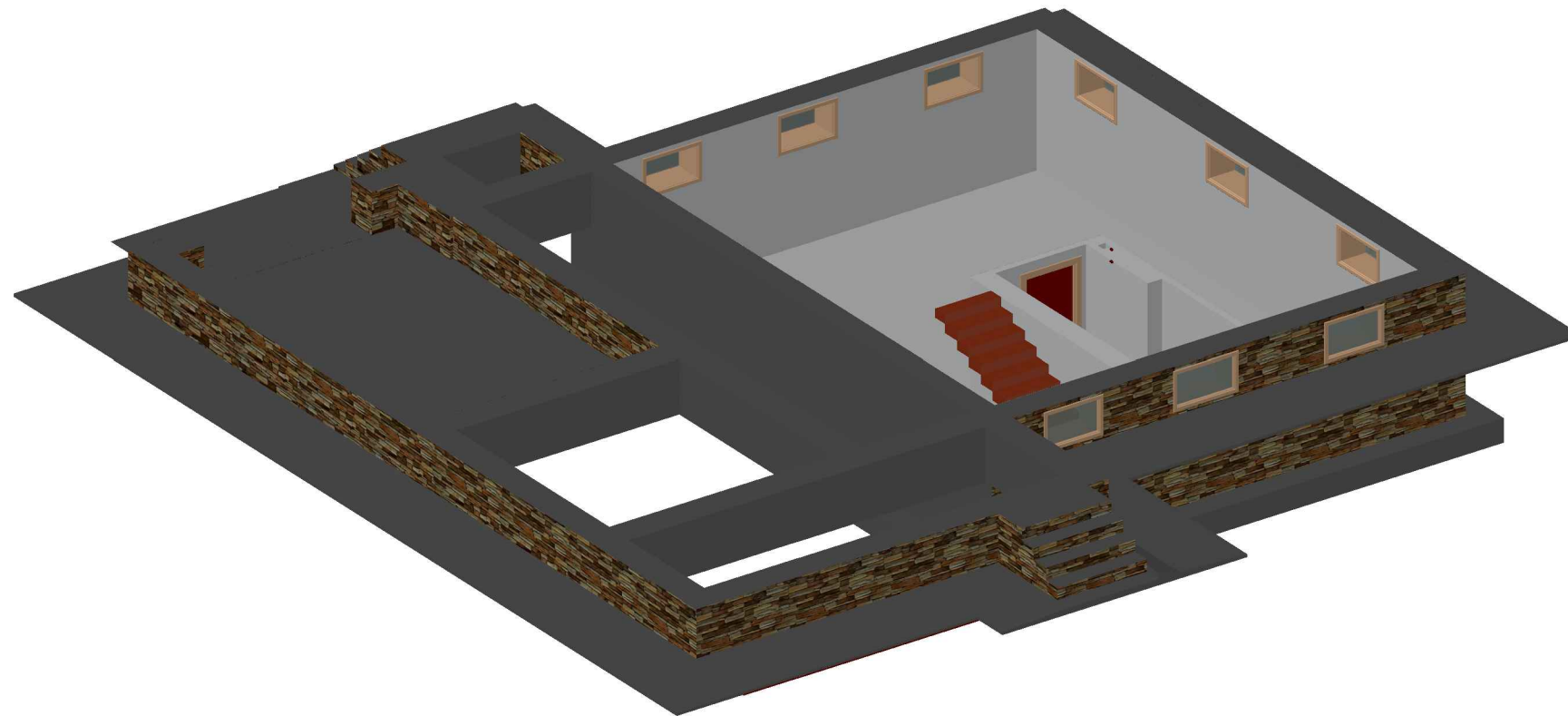
Проекция цоколя № 1



План цоколя



Проекция цоколя № 2

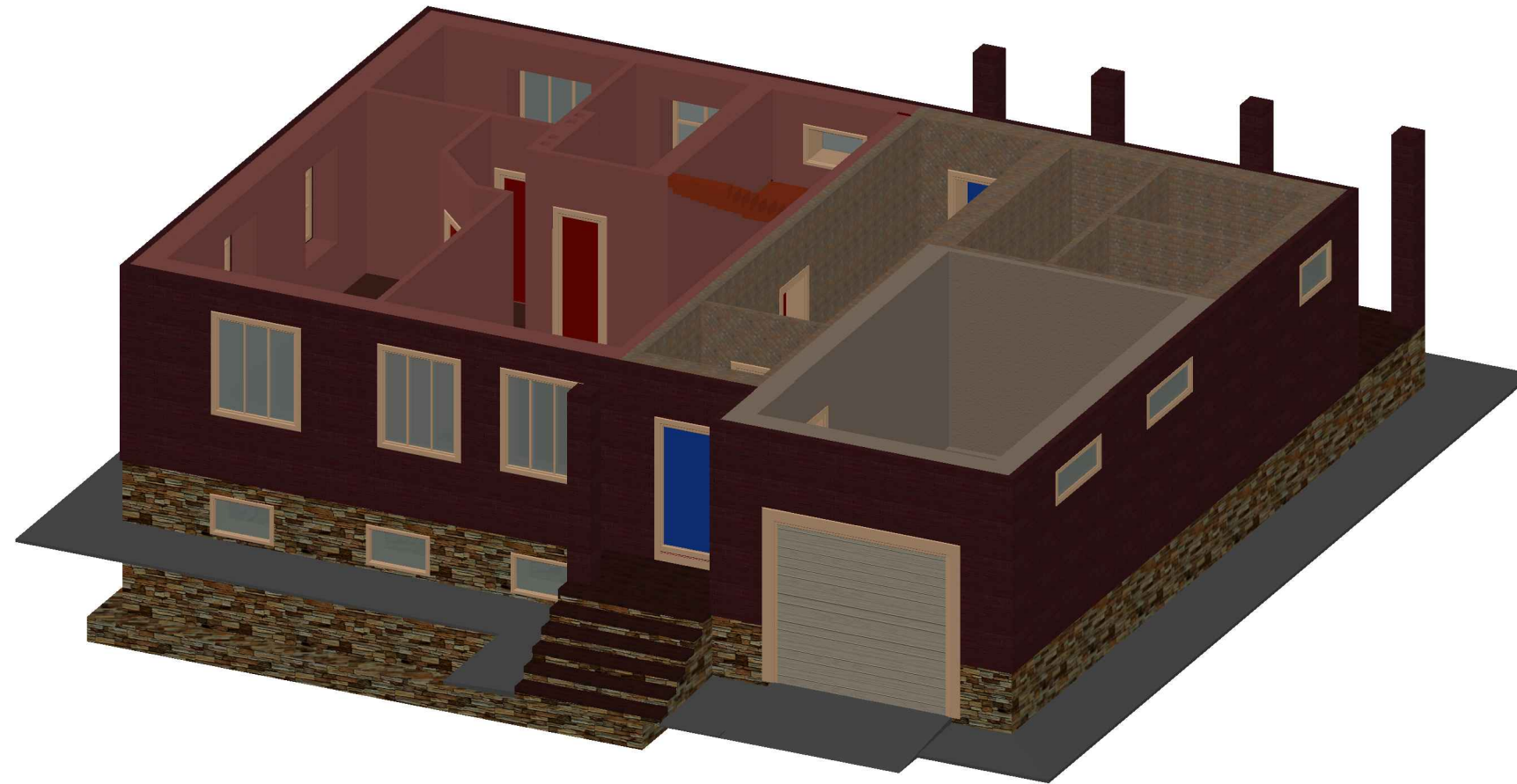


Согласовано

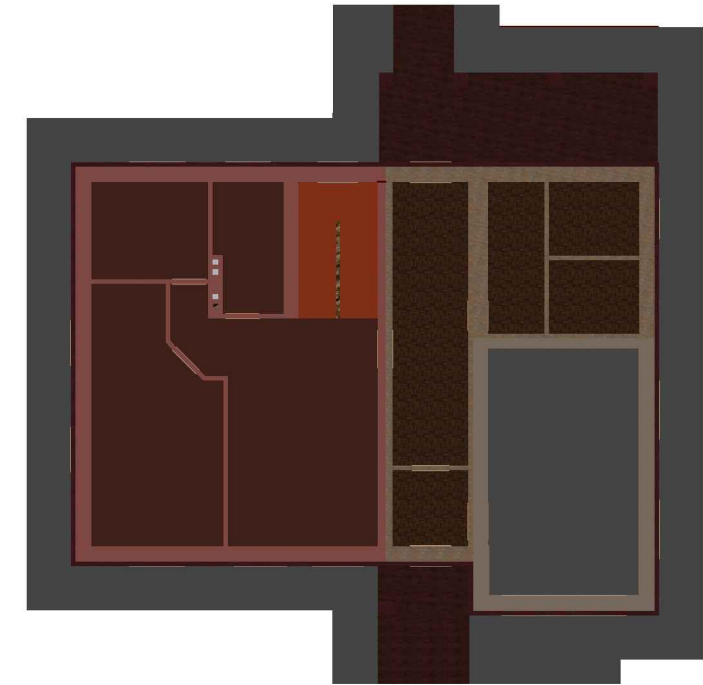
Взам. инв. №
Подпись и дата
Инв. № подл.

						Проект № 2-К "Ж"			
						г. Альметьевск РТ			
Изм.	Кол. уч.	Лист	№ док.	Подп.	Дата	Двухэтажный жилой дом с цокольным этажом и пристроенным гаражом и баней на одну семью	Стадия	Лист	Листов
Ген.директор		Чибиряев С.В.					П	9	21
Инж.проект.		Чибиряев С.В.				Проекция цоколя - вид 1, 2. план цоколя	ООО "ЭЛИТСТРОЙПРОЕКТ-НЧ"		
Норм.контр.		Чибиряев С.В.					Формат А3		

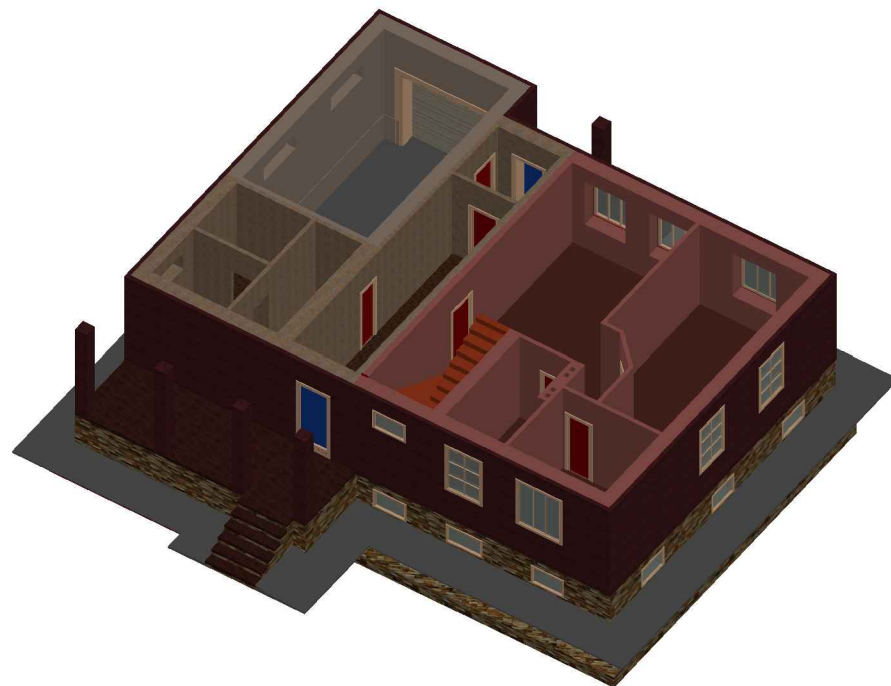
Проекция 1-го этажа № 1



План 1-го этажа



Проекция 1-го этажа № 2



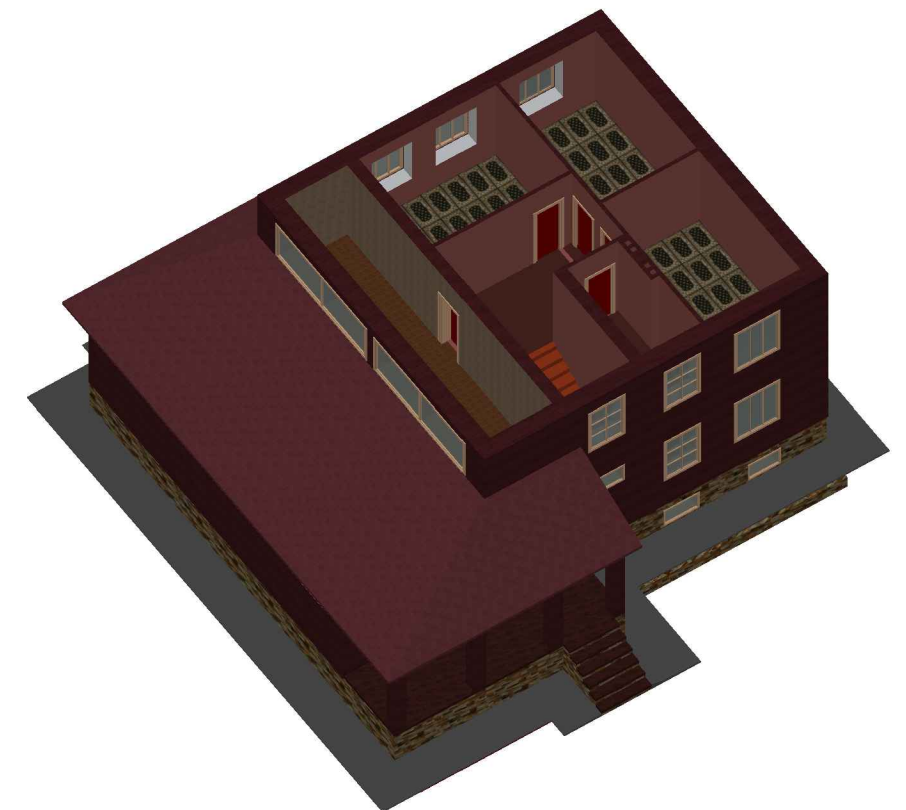
Согласовано	
Взам. инв. №	
Подпись и дата	
Инв. № подл.	

						Проект № 2-К "Ж"			
						г. Альметьевск РТ			
Изм.	Кол. уч.	Лист	№ док.	Подп.	Дата	Двухэтажный жилой дом с цокольным этажом и пристроенным гаражом и баней на одну семью	Стадия	Лист	Листов
Ген.директор		Чибиряев С.В.					П	10	21
Инж.проект.		Чибиряев С.В.				Проекция 1-го этажа - вид 1, 2. План 1-го этажа	ООО "ЭЛИТСТРОЙПРОЕКТ-НЧ"		
Норм.контр.		Чибиряев С.В.					Формат А3		

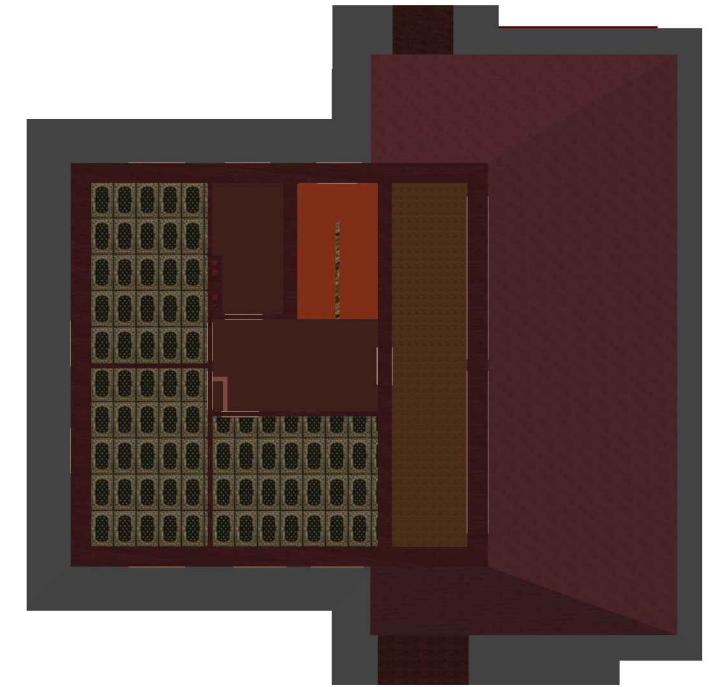
Проекция 2-го этажа № 1



Проекция 2-го этажа № 2



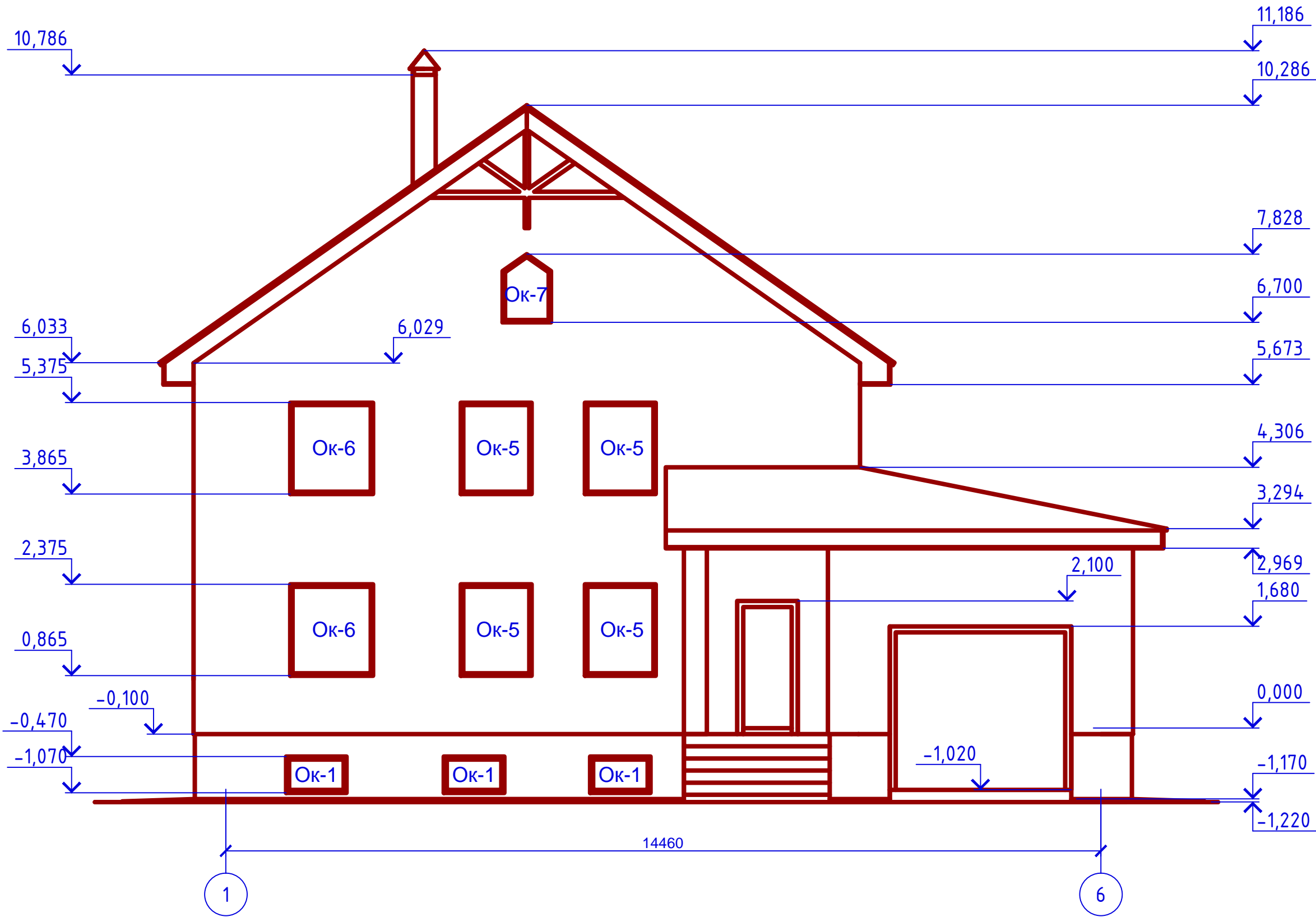
План 2-го этажа



Согласовано	
Взам. инв. №	
Подпись и дата	
Инв. № подл.	

						Проект № 2-К "Ж"			
						г. Альметьевск РТ			
Изм.	Кол. уч.	Лист	№ док.	Подп.	Дата	Двухэтажный жилой дом с цокольным этажом и пристроенным гаражом и баней на одну семью	Стадия	Лист	Листов
Ген.директор		Чибиряев С.В.					П	11	21
Инж.проект.		Чибиряев С.В.				Проекция плана 1-го этажа - вид 1, 2. План 2-го этажа	ООО "ЭЛИТСТРОЙПРОЕКТ-НЧ"		
Норм.контр.		Чибиряев С.В.					Формат А3		

Фасад 1-6

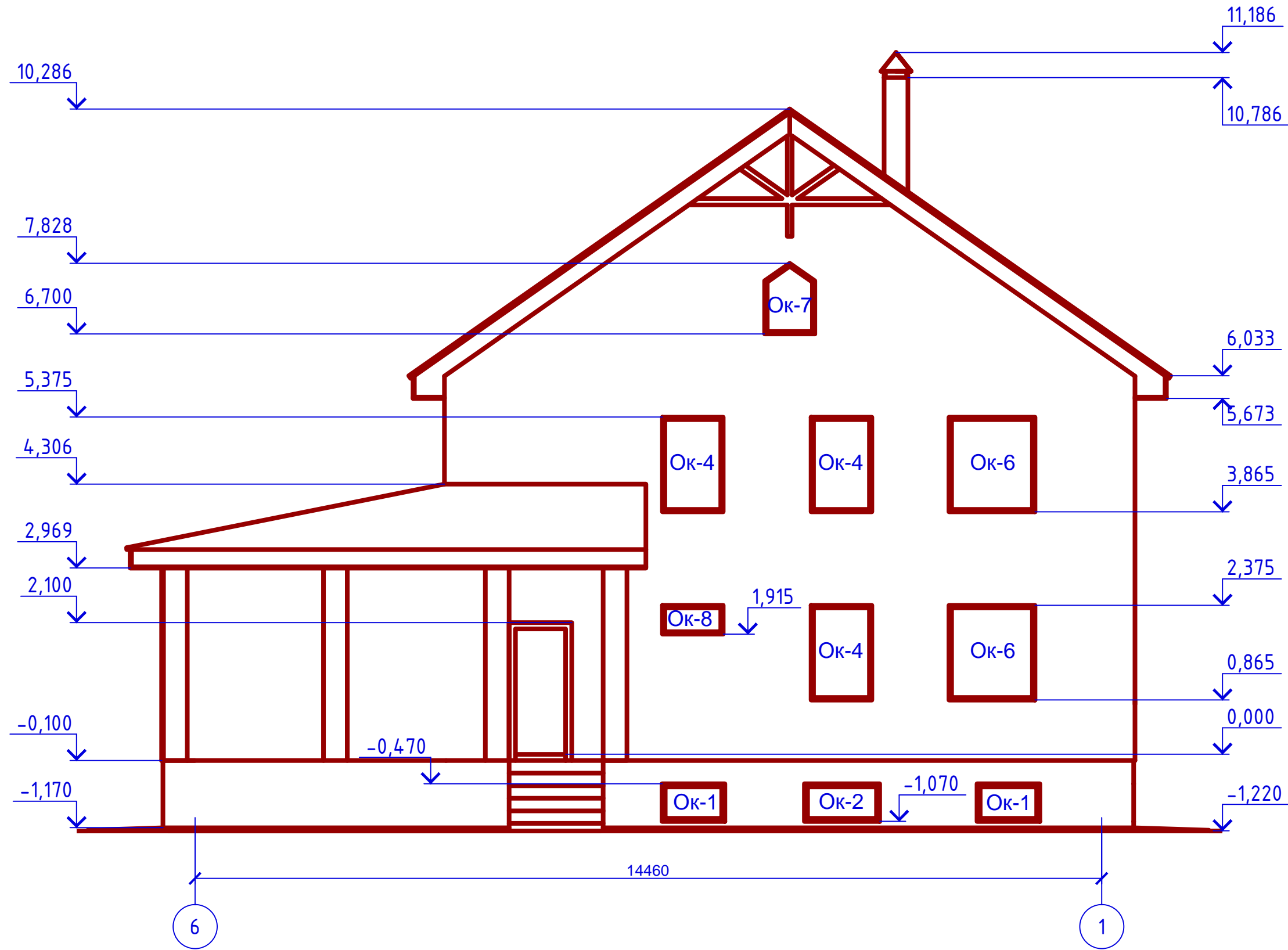


Согласовано

Взам. инв. №	
Подпись и дата	
Инв. № подл.	

Проект 2-К"Ж"							
г. Альметьевск РТ							
Изм.	Кол. уч.	Лист	№ док.	Подп.	Дата		
Двухэтажный жилой дом с цокольным этажом, пристроенным гаражом и баней на одну семью					Стадия	Лист	Листов
					П	12	21
Инж.проект. Чибиряев					000		
Н.контр. Чибиряев					"ЭЛИТСТРОЙПРОЕКТ-НЧ"		

Фасад 6-1

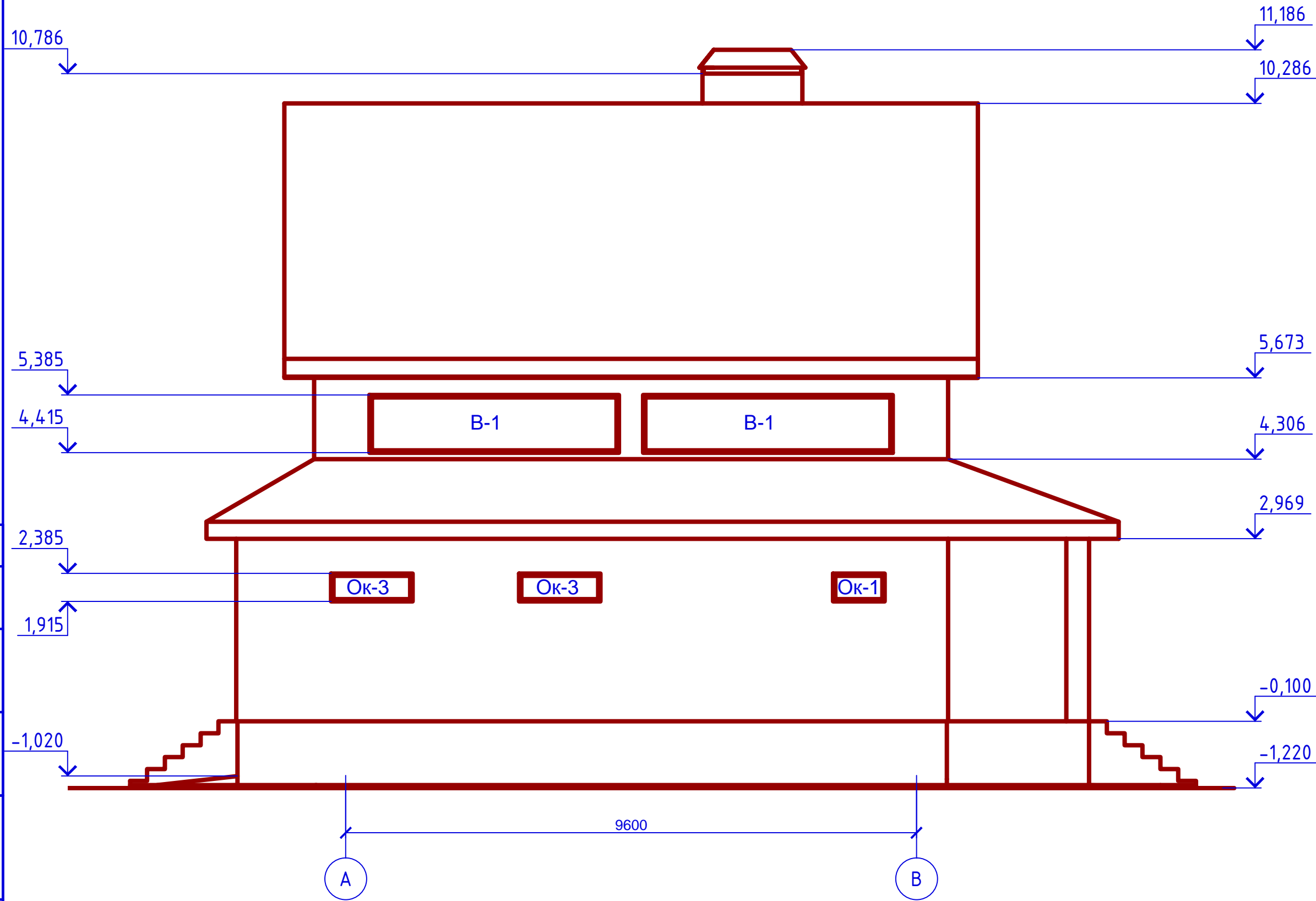


Согласовано

Инв. № подл.	
Подпись и дата	
Взам. инв. №	

Проект 2-К"Ж"						
г. Альметьевск РТ						
Двухэтажный жилой дом с цокольным этажом, пристроенным гаражом и баней на одну семью				Стадия	Лист	Листов
				П	13	21
Инж.проект. Чибиряев				000		
Н.контр. Чибиряев				"ЭЛИТСТРОЙПРОЕКТ-НЧ"		
Фасад 6-1				Формат А3		

Фасад А-В

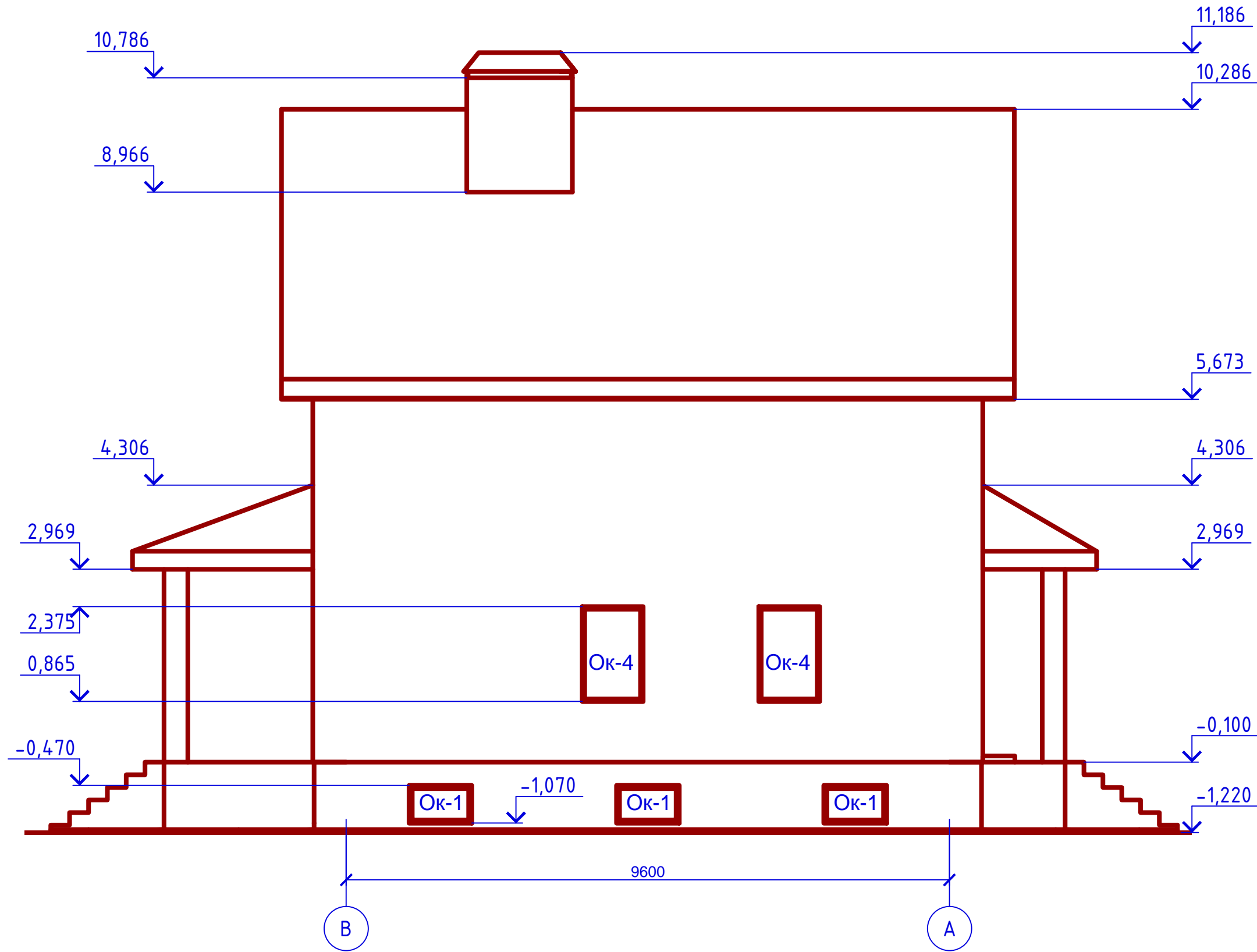


Согласовано

Инв. № подл.	Подпись и дата	Взам. инв. №

Проект 2-К"Ж"						
г. Альметьевск РТ						
Изм.	Кол. уч.	Лист	№ док.	Подп.	Дата	
Двухэтажный жилой дом с цокольным этажом, пристроенным гаражом и баней на одну семью				Стадия	Лист	Листов
				П	14	21
Инж.проект. Чибиряев						
Н.контр. Чибиряев						
Фасад А-В				ООО "ЭЛИТСТРОЙПРОЕКТ-НЧ"		

Фасад В-А



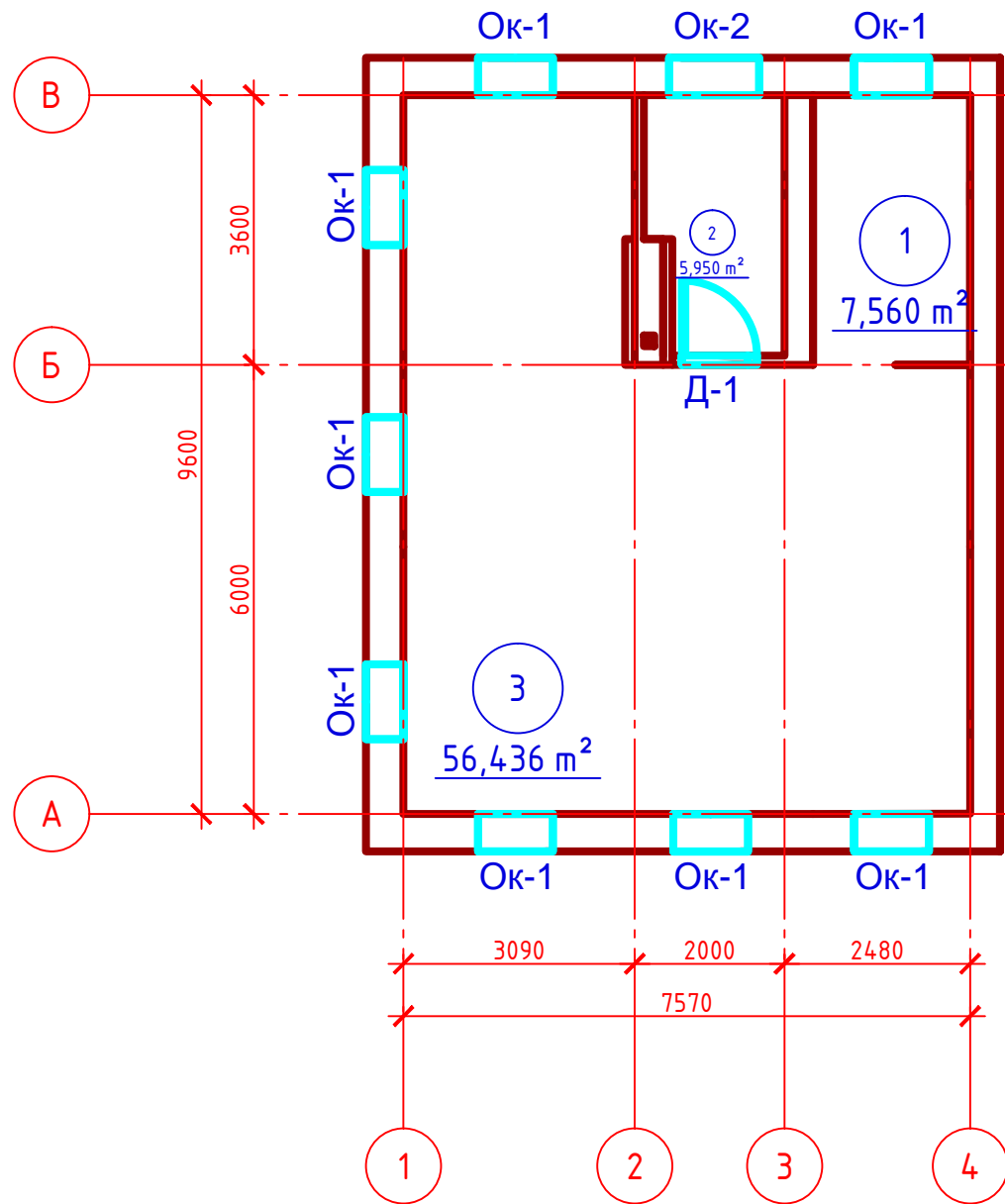
Согласовано

Инв. № подл.	
Подпись и дата	
Взам. инв. №	

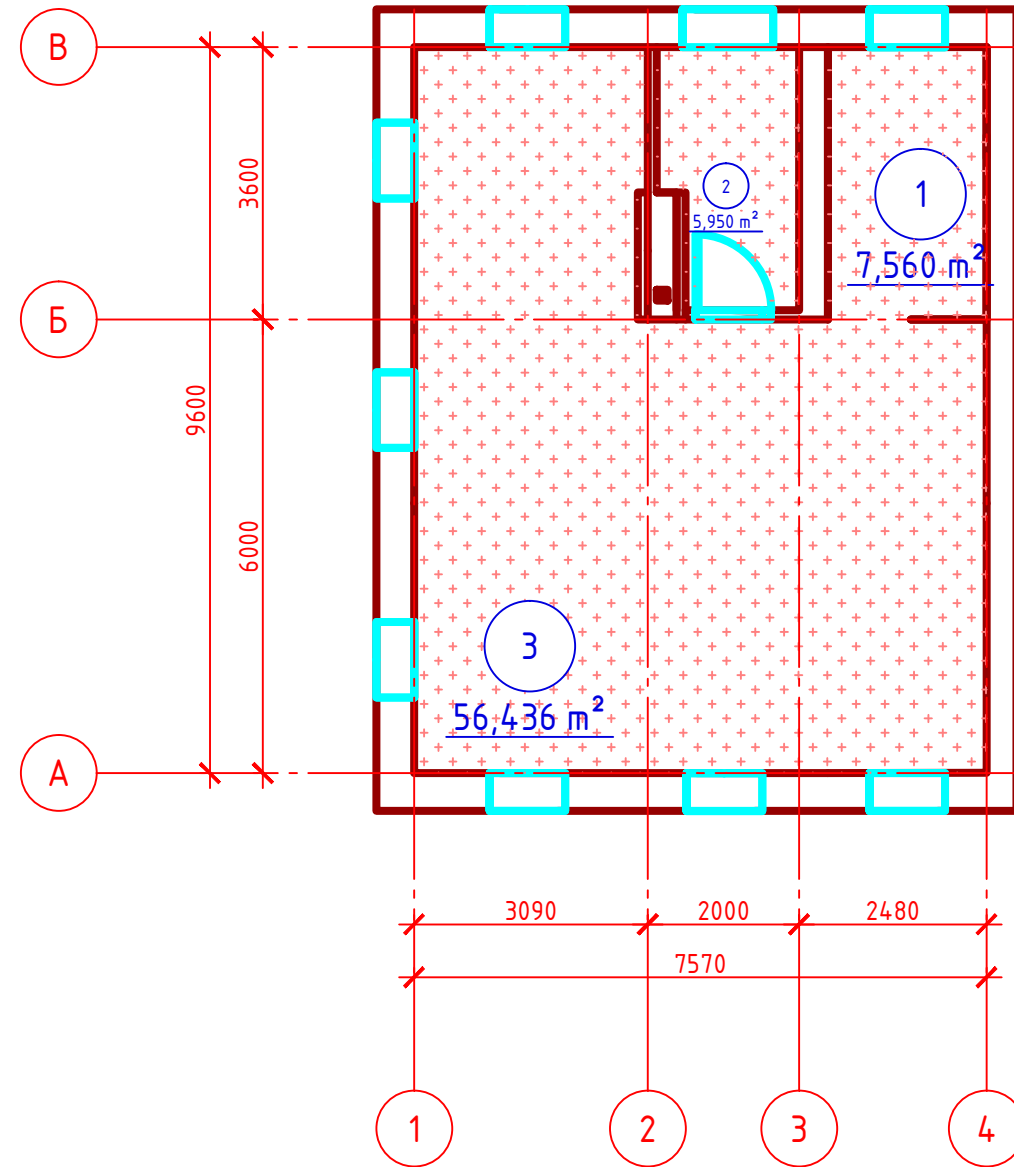
Изм.	Кол. уч.	Лист	№ док.	Подп.	Дата
Инж.проект.		Чибиряев			
Н.контр.		Чибиряев			

Проект 2-К"Ж"			
г. Альметьевск РТ			
Двухэтажный жилой дом с цокольным этажом, пристроенным гаражом и баней на одну семью	Стадия	Лист	Листов
	П	15	21
Фасад В-А	ООО "ЭЛИТСТРОЙПРОЕКТ-НЧ"		

План цокольного этажа М 1:100



План полов цокольного этажа М 1:100



Экспликация помещений

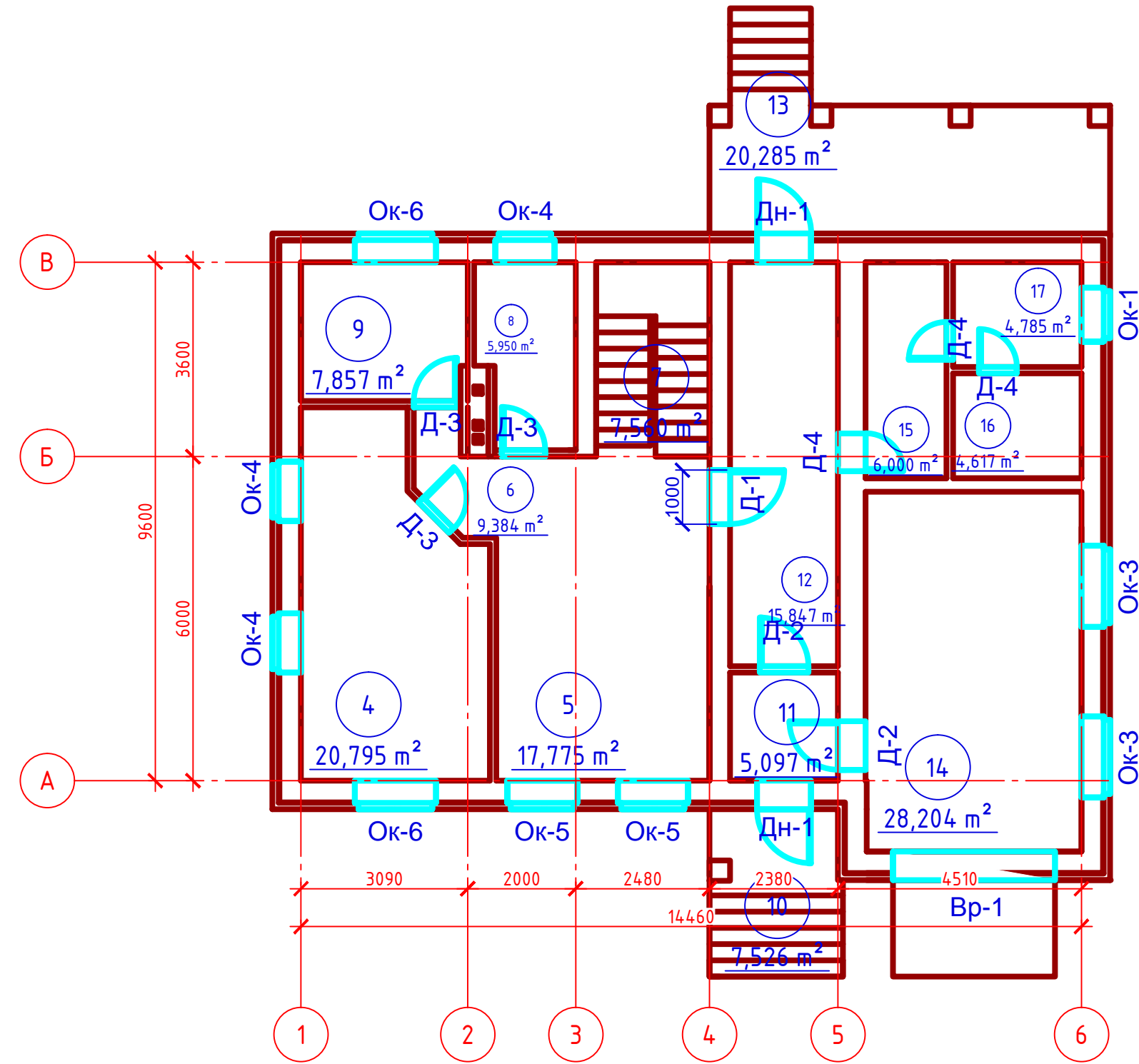
Номер помещения	Наименование	Площадь, м ²
1	Лестничная клетка	7.5600
2	Бойлерная	5.9500
3	Бильярдная с баром	56.4360

						Проект 2-К"Ж"			
						г. Альметьевск РТ			
Изм.	Кол. уч.	Лист	№ док.	Подп.	Дата	Двухэтажный жилой дом с цокольным этажом, пристроенным гаражом и баней на одну семью	Стадия	Лист	Листов
							П	16	21
Инж.проект.				Чибиряев		План цокольного этажа, план полов цокольного этажа, экспликация помещений	000 "ЭЛИТСТРОЙПРОЕКТ-НЧ"		
Н.контр.				Чибиряев					

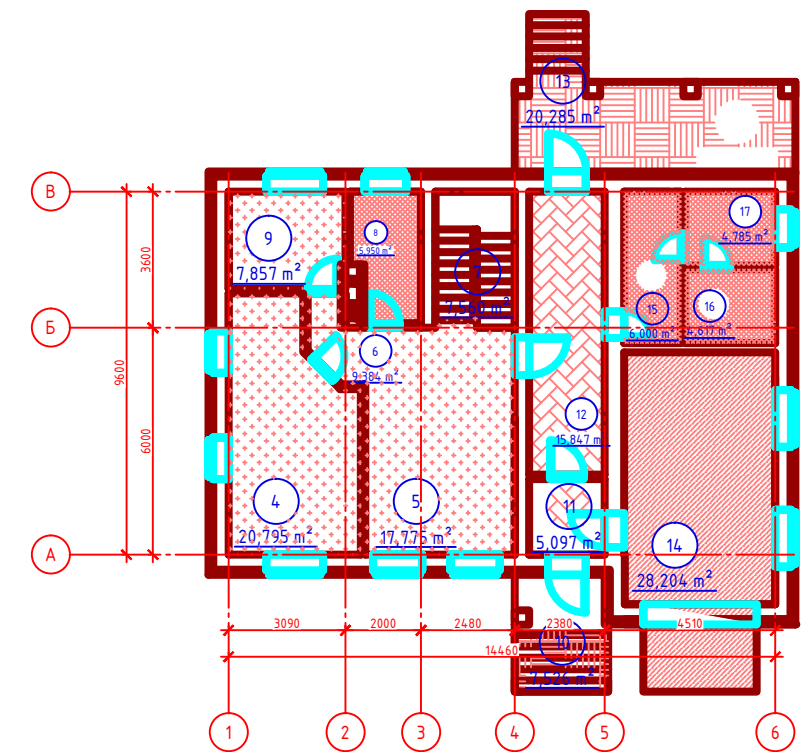
Согласовано

Инв. № подл. Подпись и дата. Взам. инв. №

План 1-го этажа М 1:100



План полов 1-го этажа М 1:100



Экспликация помещений

Номер помещения	Наименование	Площадь, м²
4	Кухня	20.7950
5	Гостинная	17.7750
6	Холл	9.3840
7	Лестничная клетка	7.5600
8	Санузел	5.9500
9	Прачечная	7.8570
10	Крыльцо	7.5260
11	Тамбур	5.0970
12	Коридор	15.8470
13	Терраса	20.2850

Экспликация помещений

Номер помещения	Наименование	Площадь, м²
14	Гараж	28.2040
15	Раздевалка	6.0000
16	Парилка	4.6170
17	Душевая	4.7850

Проект 2-К"Ж"					
г. Альметьевск РТ					
Изм.	Кол. уч.	Лист	№ док.	Подп.	Дата
Инж.проект.		Чибиряев			
Н.контр.		Чибиряев			
Двухэтажный жилой дом с цокольным этажом, пристроенным гаражом и баней на одну семью					
План 1-го этажа, план полов 1-го этажа, экспликация помещений					
Стадия	Лист	Листов			
П	17	21			
ООО "ЭЛИТСТРОЙПРОЕКТ-НЧ"					

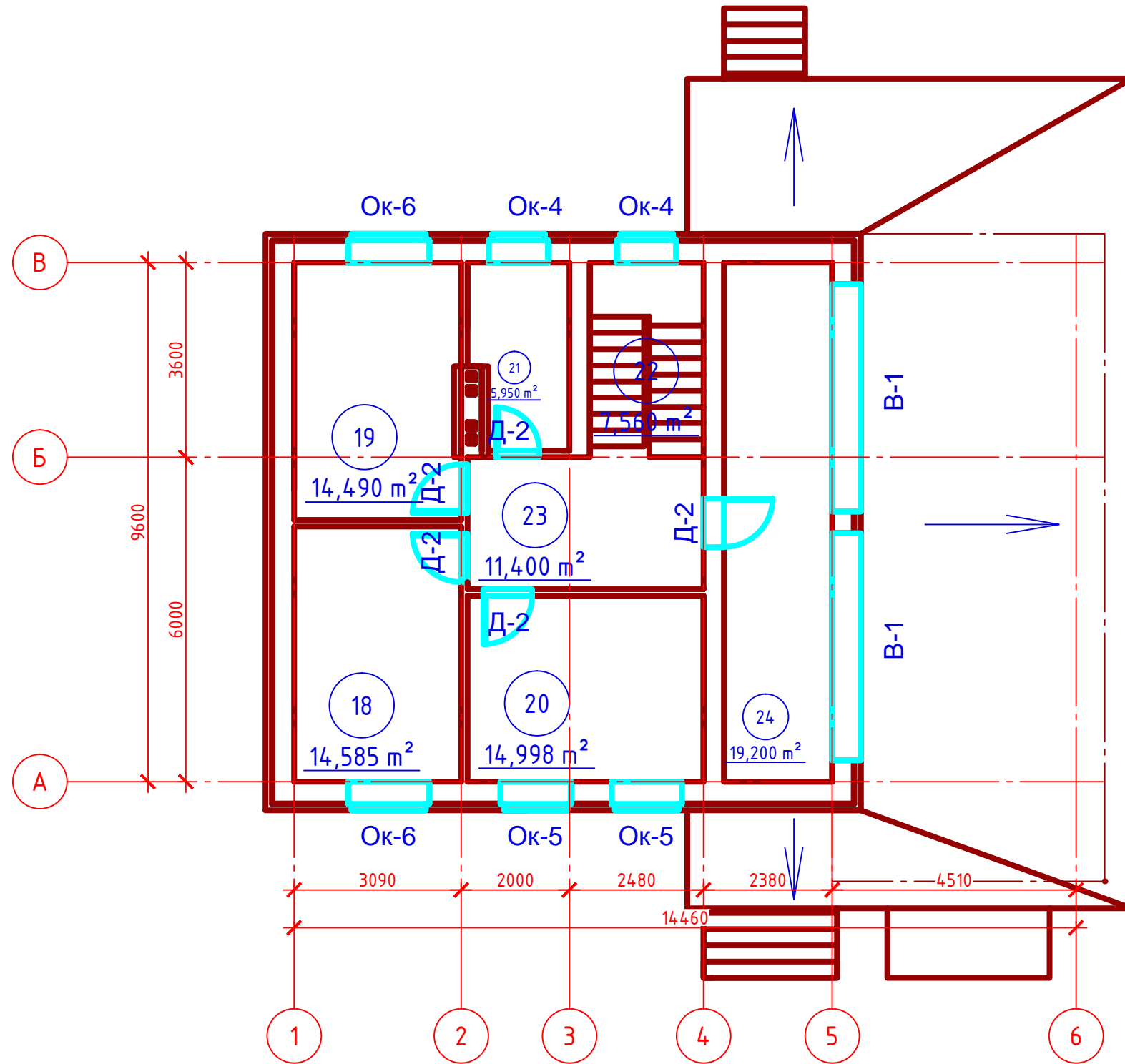
Согласовано

Взам. инв. №

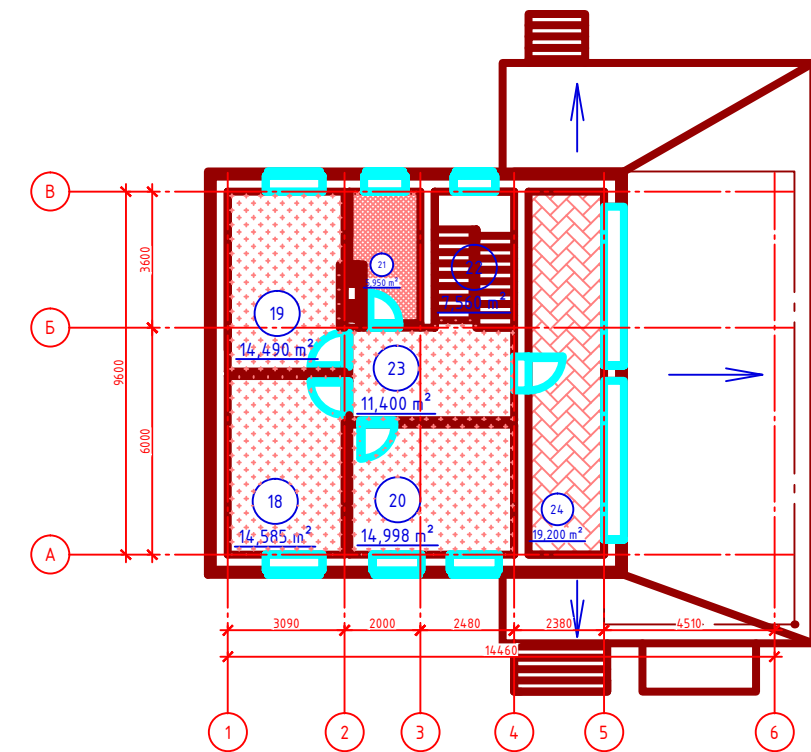
Подпись и дата

Инв. № подл.

План 2-го этажа М 1:100



План полов 2-го этажа М 1:100



Экспликация помещений

Номер помещения	Наименование	Площадь, м ²
18	Детская	14.5850
19	Детская	14.4900
20	Спальная	14.9980
21	Санузел	5.9500
22	Лестничная клетка	7.5600
23	Холл	11.4000
24	Балкон	19.2000

Проект 2-К"Ж"

г. Альметьевск РТ

Изм.	Кол. уч.	Лист	№ док.	Подп.	Дата			
						Двухэтажный жилой дом с цокольным этажом, пристроенным гаражом и баней на одну семью		
						Стадия	Лист	Листов
						П	18	21
Инж.проект.						План 2-го этажа, план полов 2-го этажа, экспликация помещений		
Н.контр.						ООО "ЭЛИТСТРОЙПРОЕКТ-НЧ"		

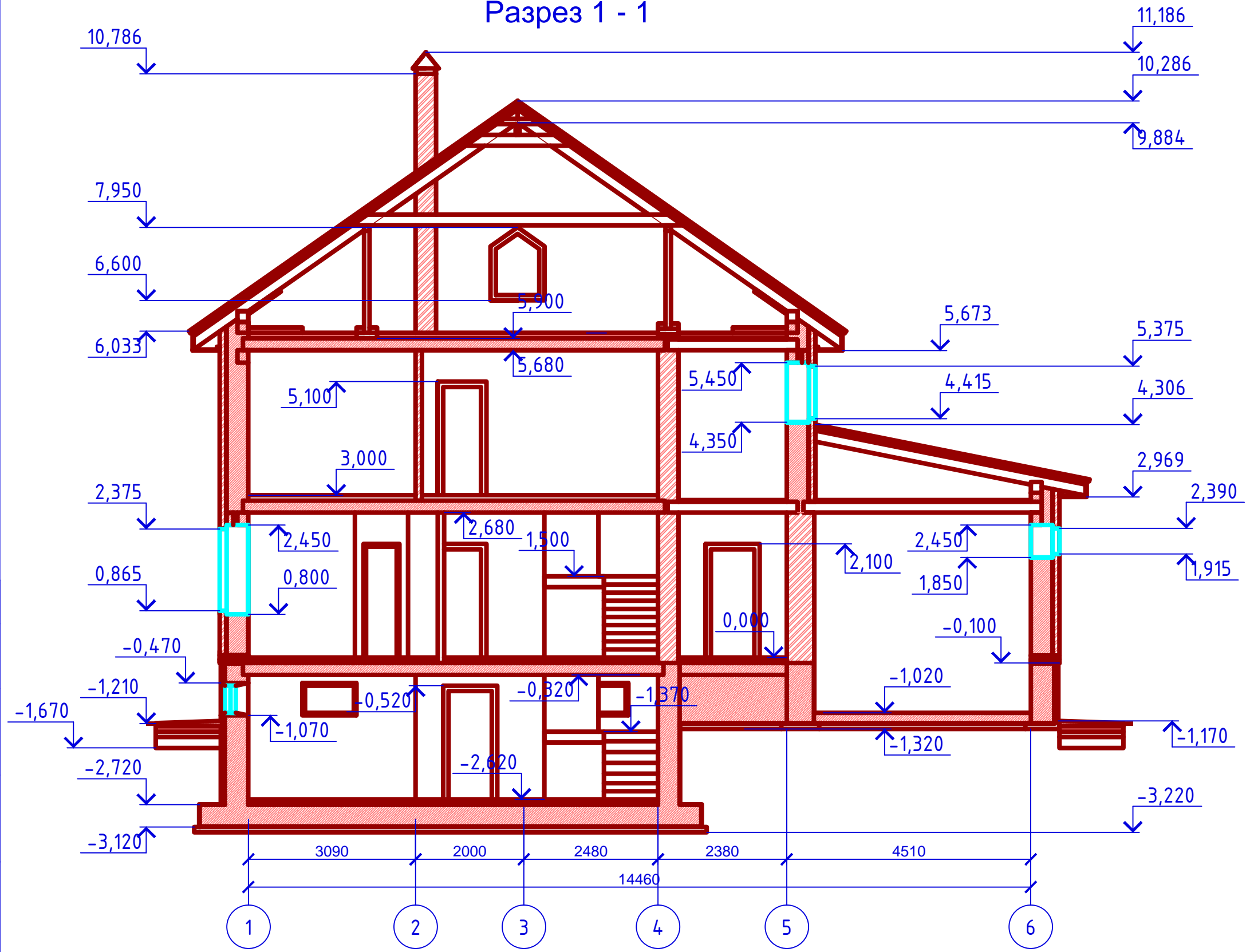
Согласовано

Взам. инв. №

Подпись и дата

Инв. № подл.

Разрез 1 - 1



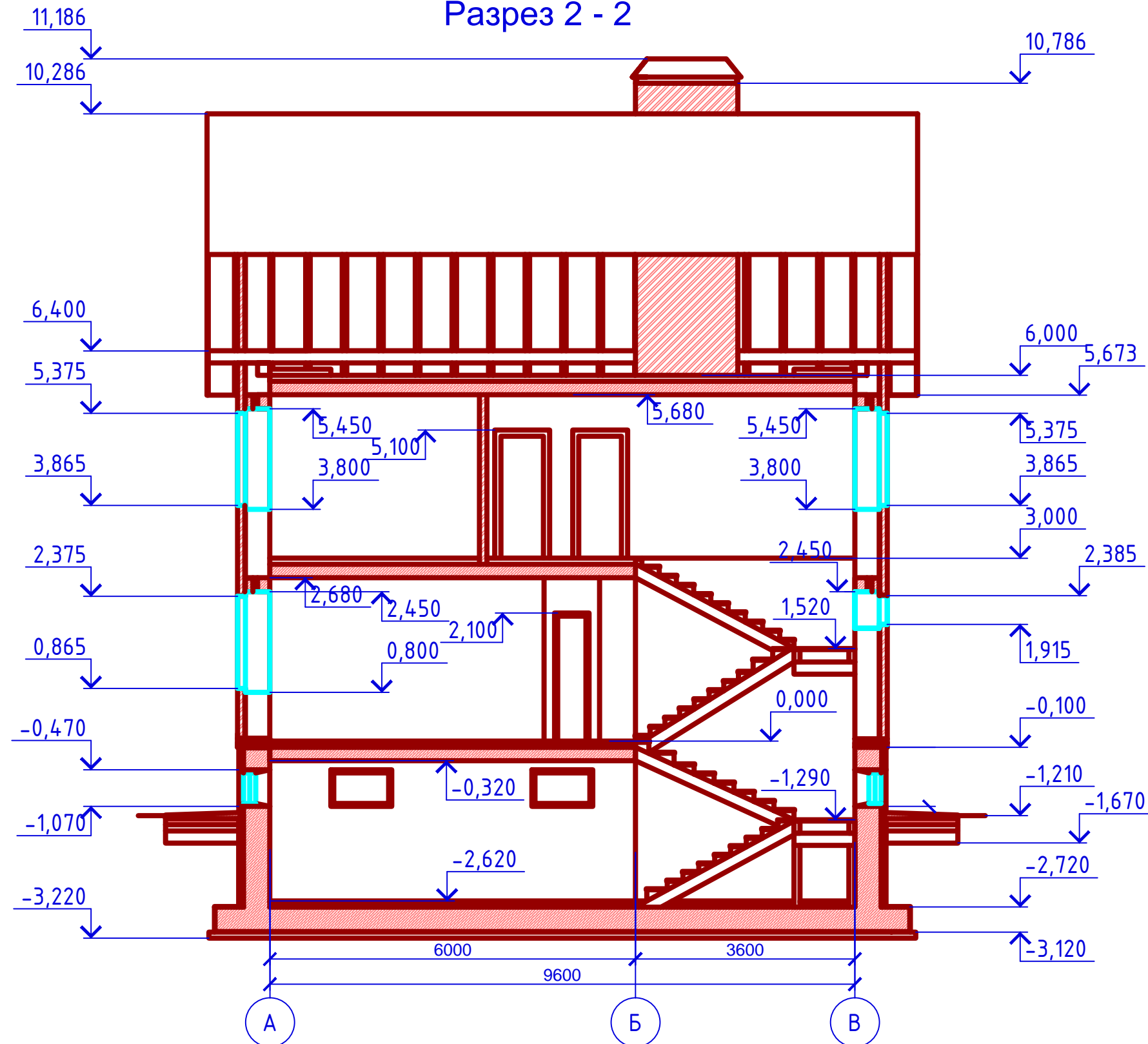
Согласовано

Инв. № подл.	Подпись и дата	Взам. инв. №

Изм.	Кол. уч.	Лист	№ док.	Подп.	Дата
Инж.проект.					
Н.контр.					

Проект 2-К"Ж"			
г. Альметьевск РТ			
Двухэтажный жилой дом с цокольным этажом, пристроенным гаражом и баней на одну семью	Стадия	Лист	Листов
	П	19	21
Разрез 1 - 1	ООО "ЭЛИТСТРОЙПРОЕКТ-НЧ"		

Разрез 2 - 2

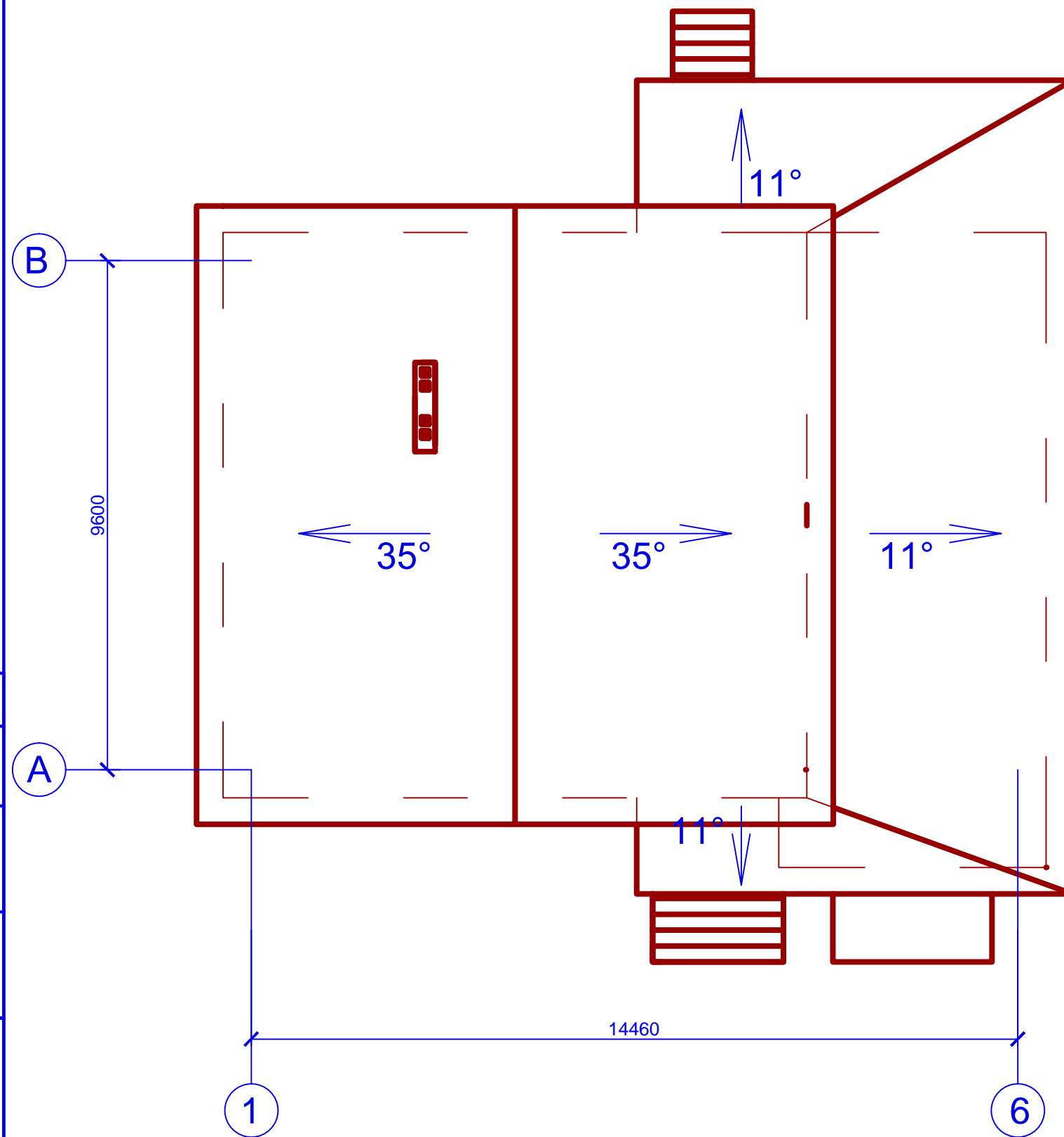


Согласовано

Инв. № подл.	
Подпись и дата	
Взам. инв. №	

						Проект 2-К"Ж"			
						г. Альметьевск РТ			
Изм.	Кол. уч.	Лист	№ док.	Подп.	Дата	Двухэтажный жилой дом с цокольным этажом, пристроенным гаражом и баней на одну семью	Стадия	Лист	Листов
							П	20	21
Инж.проект.	Чибиряев					Разрез 2 - 2	000 "ЭЛИТСТРОЙПРОЕКТ-НЧ"		
Н.контр.	Чибиряев						Формат А3		

План кровли



Спецификация материалов

№ поз.	Обозначение	Наименование	Кол.	Ед. изм.	Примечание
1		Профлист НС-35-1000-А	м ²	266,78	

Примечание:

При устройстве снегодержателей, элементов водосточной системы, вентиляционных труб и кровли из металлочерепицы, или аналогичным ему материалом, руководствоваться технологией монтажа завода-изготовителя данного материала.

Согласовано	
Взам. инв. №	
Подпись и дата	
Инв. № подл.	

Проект 2-К"Ж"					
г. Альметьевск РТ					
Изм.	Кол. уч.	Лист	№ док.	Подп.	Дата
Двухэтажный жилой дом с цокольным этажом, пристроенным гаражом и баней на одну семью				Стадия	Лист
				П	21
План кровли, спецификация материалов				000 "ЭЛИТСТРОЙПРОЕКТ-НЧ"	
Инж.проект.	Чибиряев				
Н.контр.	Чибиряев				